

INFORME EPIDEMIOLÓGICO - COVID-19

Página 1

EDIÇÃO nº 362 - Dados preliminares, atualizados em 30.03.2021 às 12:00 horas



127.349.248 Confirmados
2.787.593 óbitos
Fonte:
<https://www.who.int/emergencies/diseases/novel-coronavirus-2019>



Brasil
12.573.615 Confirmados
313.866 óbitos
Fonte:
<https://covid.saude.gov.br/>



Goiás
481.369 Confirmados
11.432 óbitos
Fonte:
<https://extranet.saude.go.gov.br/pentaho/api/repos/coronavirus/paineis:painel.wcdf/generatedContent>



Goiânia
132.384 casos confirmados (1.884 casos novos)
3.602 óbitos confirmados (70 óbitos novos)
inseridos no SIVEP-Gripe)

CASOS TOTAIS CONFIRMADOS DE INDIVÍDUOS RESIDENTES EM GOIÂNIA

Figura 1 - Número e percentual de evolução dos casos confirmados na data de hoje

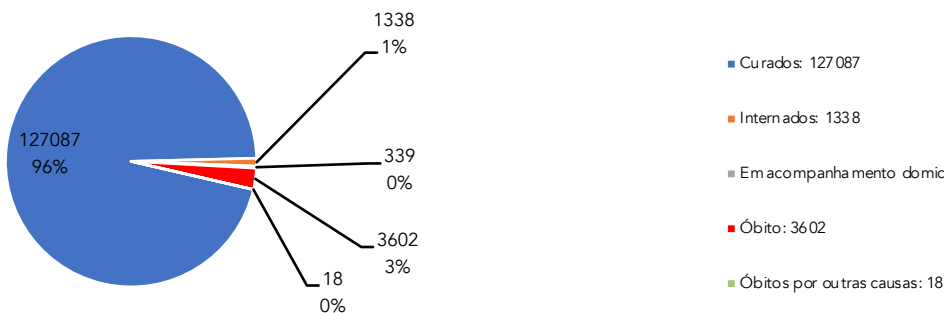


Figura 2 - Distribuição dos óbitos de residentes em Goiânia, segundo data de ocorrência, 2020 - 2021.

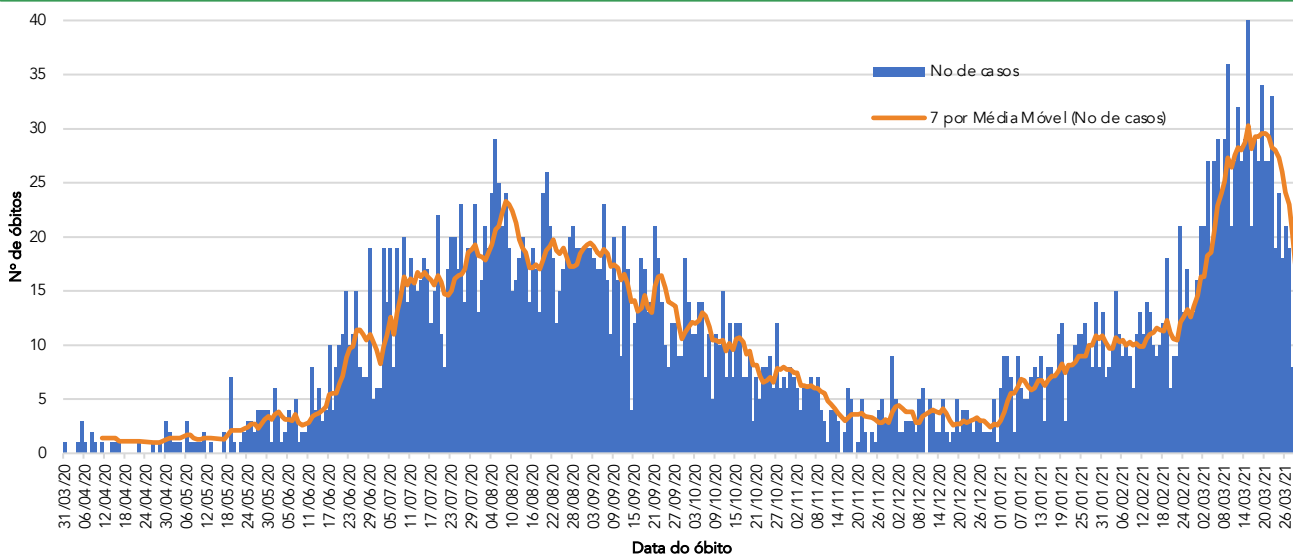
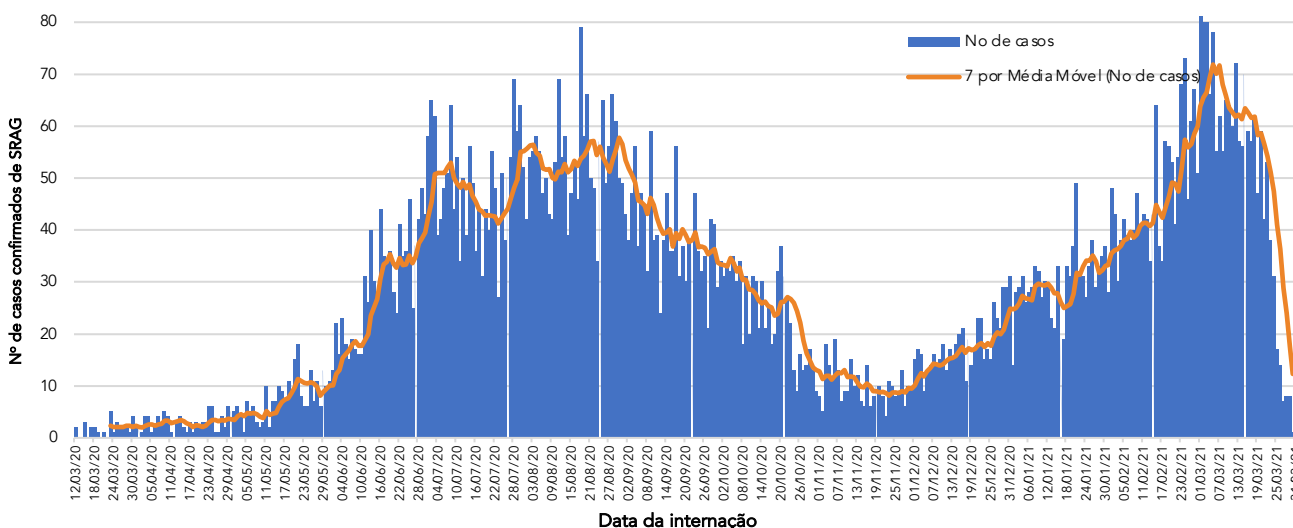


Figura 3 - Distribuição dos casos confirmados com Síndrome Respiratória Aguda Grave (SRAG) por data de internação, 2020 - 2021.



Fonte dos dados: SIVEP-Gripe; E-SUS VE e CIEVS-Goiânia/GEDAT/DVE/SVS

**POR FAVOR,
FIQUE EM CASA.**



INFORME EPIDEMIOLÓGICO - COVID-19

Página 2

EDIÇÃO nº 362 - Dados preliminares, atualizados em 30.03.2021 às 12:00 horas

Quadro 1 - Óbitos confirmados segundo características sociodemográficas, sinais e sintomas, fatores de risco e tempo de internação na UTI (2020 - 2021).

Características	Óbitos (n=3602)			
	n	%		
Sexo	Masculino	2076	58%	
	Feminino	1526	42%	
Idade	≥ 60 anos	2694	75%	
	40 - 59 anos	733	20%	
	20 - 39 anos	163	5%	
	10 - 19 anos	8	0%	
Sinais e sintomas	0 - 09 anos	4	0%	
	Dispneia	3030	84%	
	Tosse	2370	66%	
	Febre	2007	56%	
Fatores de risco	Diabetes	927	26%	
	Cardiopatias	1193	33%	
	Doença Renal	223	6%	
	Pneumopatia	213	6%	
	Gestação	5	0%	
	Puerpério	2	0%	
	Obesidade	298	8%	
	Hipertensão	704	20%	
	Tempo de internação na UTI	Internação em UTI*	2538	70%
		< 5 dias	664	26%
5 a 10 dias		799	31%	
>10 dias		1075	42%	
Profissional da Saúde	Sim	10	0%	
	Não	3592	100%	

* Dentre os óbitos, 602 não foram internados em UTI e 462 estão em investigação.

Figura 4 - Distribuição dos casos confirmados em residentes em Goiânia, segundo data de início de sintomas por semana epidemiológica, 2020 - 2021.

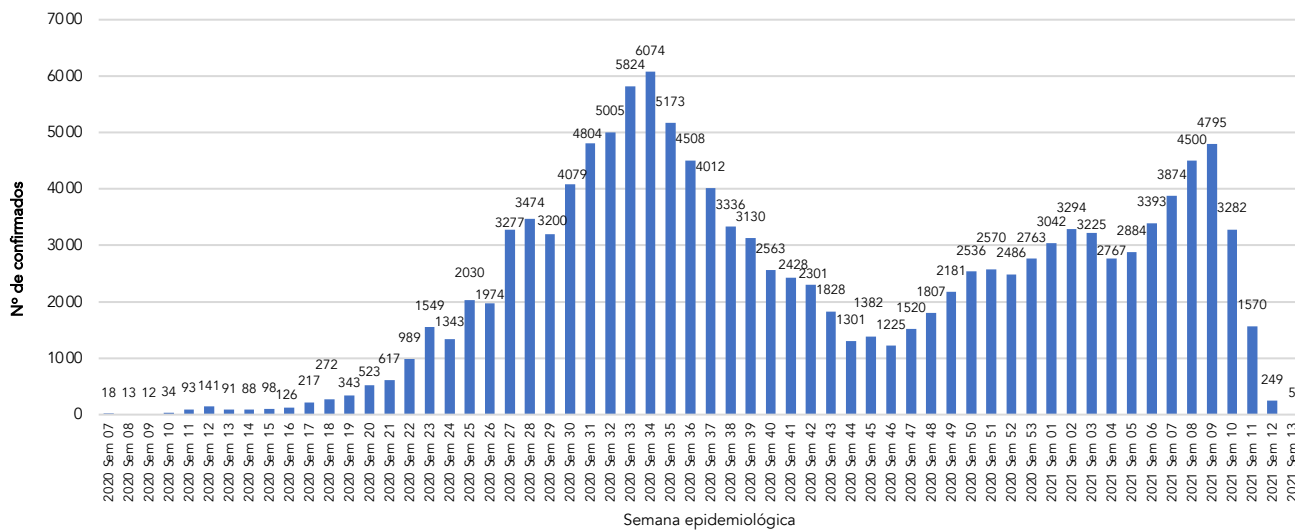
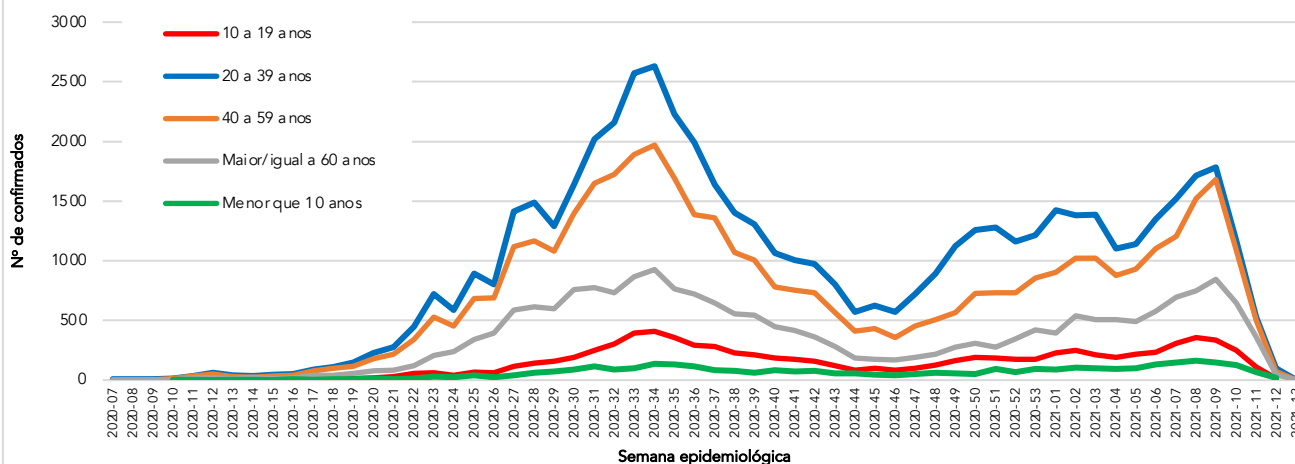


Figura 5 - Distribuição dos casos confirmados em residentes em Goiânia, segundo faixa etária por semana epidemiológica, 2020 - 2021.



Fonte dos dados: SIVEP-Gripe; E-SUS VE e CIEVS-Goiânia/GEDAT/DVE/SVS

POR FAVOR,
FIQUE EM CASA.



INFORME EPIDEMIOLÓGICO - COVID-19

Página 3

EDIÇÃO nº 362 - Dados preliminares, atualizados em 30.03.2021 às 12:00 horas

Figura 6 - Número e percentual de casos em profissionais da área da saúde de acordo com a categoria

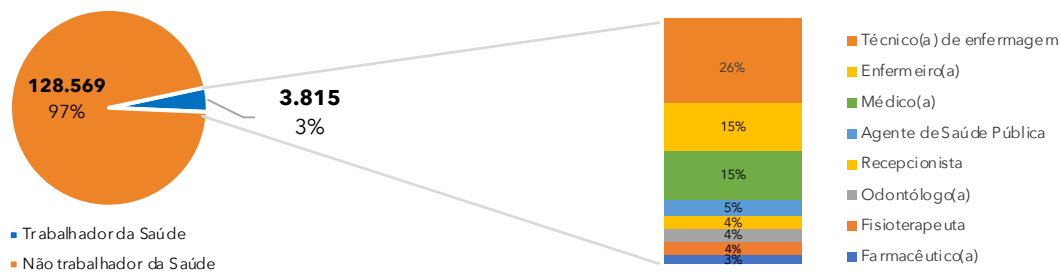


Figura 7 - Número e percentual de casos segundo faixa etária.

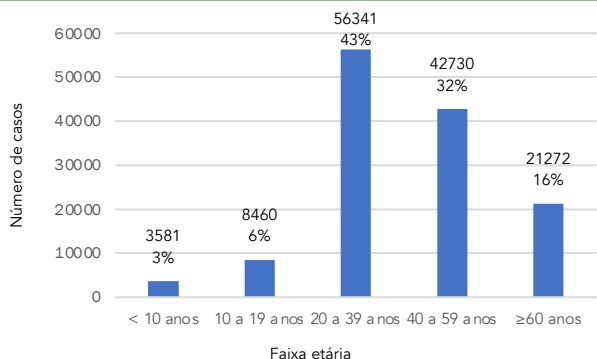


Figura 8 - Número e taxa de ocupação de leitos COVID (UTI e Enfermaria) na rede SUS municipal.

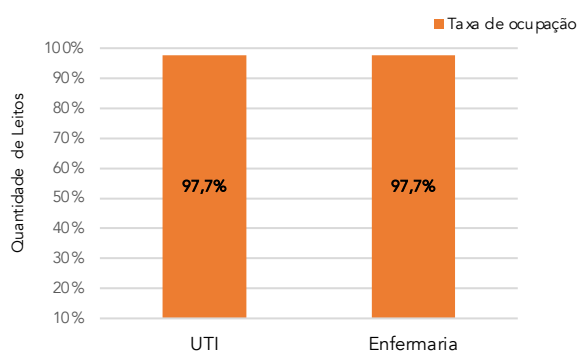


Figura 9 - Número e percentual de internação hospitalar e tipo de hospital do total dos casos.

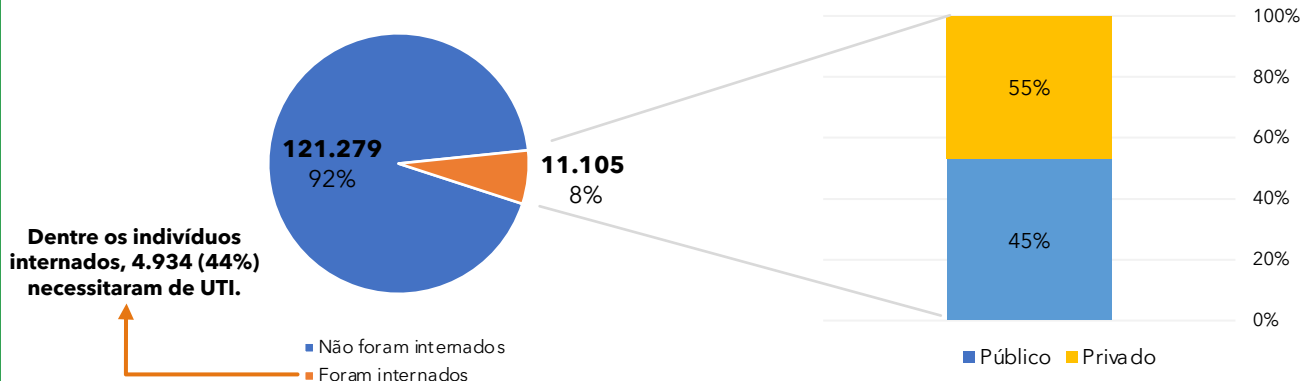


Figura 10 - Distribuição espacial dos casos por bairros e distritos sanitários no município de Goiânia, dos últimos 30 dias*

Bairro	Nº Casos confirmados
Setor Bueno	502
Setor Central	284
Setor Oeste	240
Jardim América	184
Jd. Goiás	152
Parque Amazônia	132
Jd. Novo Mundo	129
Setor Pedro Ludovico	113
Setor Marista	104
Jd. Guanabara	100
Setor Leste Universitário	98
Setor Sudoeste	88
Goiânia 2	83
Cidade Jardim	81
Setor Leste Vila Nova	79
Conjunto Vera Cruz	71
Setor Sul	68
Setor Urias Magalhaes	68
Jd. Curitiba	65
Res. Recanto do Bosque	65

Bairro	Nº Casos confirmados
Setor Negrão de Lima	64
Jd. Balneário Meia Ponte	59
Nova Suíça	59
Res. Eldorado	59
Jd. Atlântico	58
Jd. Europa	55
Setor Campinas	55
Setor Aeroporto	54
Parque Atheneu	53
Alto da Glória	52
Setor Coimbra	51
Setor Criméia Leste	51
Vila Alpes	51
Faicalville	48
Setor Bela Vista	47
Santa Genoveva	46
Setor Centro Oeste	44
Setor Parque Tremendão	44
Outros	3476
Total bairros: 473	7.132

* Análise realizada pela equipe LAPIG/UFG, de confirmados dos dias 22/02/2021 a 22/03/2021.

Fonte dos dados: SIVEP-Gripe; E-SUS VE e CIEVS-Goiânia/GEDAT/DVE/SVS

