

## INFORME EPIDEMIOLÓGICO - COVID-19

Página 1

EDIÇÃO nº 368 - Dados preliminares, atualizados em 05.04.2021 às 12:00 horas



130.459.184 Confirmados  
2.842.325 óbitos  
Fonte:  
<https://www.who.int/emergencies/diseases/novel-coronavirus-2019>



**Brasil**  
12.984.956 Confirmados  
331.433 óbitos  
Fonte:  
<https://covid.saude.gov.br/>



**Goiás**  
491.154 Confirmados  
11.874 óbitos  
Fonte:  
<https://extranet.saude.go.gov.br/pentaho/api/repos/coronavirus/paineis:painel.wcdf/generatedContent>



Goiânia

**134.080 casos confirmados (270 casos novos)**  
**3.762 óbitos confirmados (67 óbitos novos)**  
inseridos no SIVEP-Gripe)

### CASOS TOTAIS CONFIRMADOS DE INDIVÍDUOS RESIDENTES EM GOIÂNIA

Figura 1 - Número e percentual de evolução dos casos confirmados na data de hoje

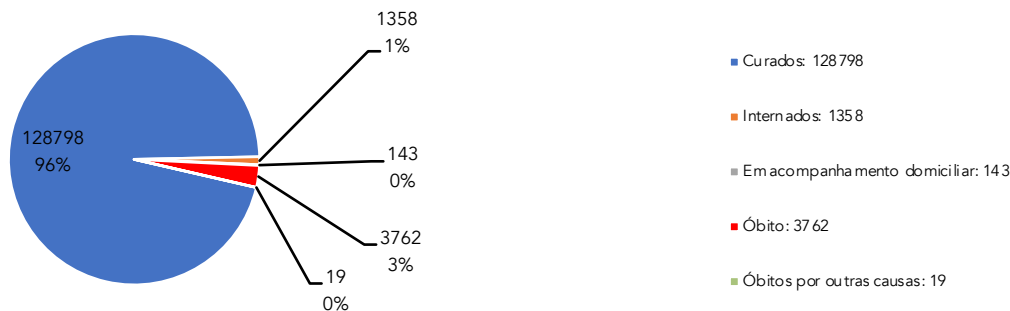


Figura 2 - Distribuição dos óbitos de residentes em Goiânia, segundo data de ocorrência, 2020 - 2021.

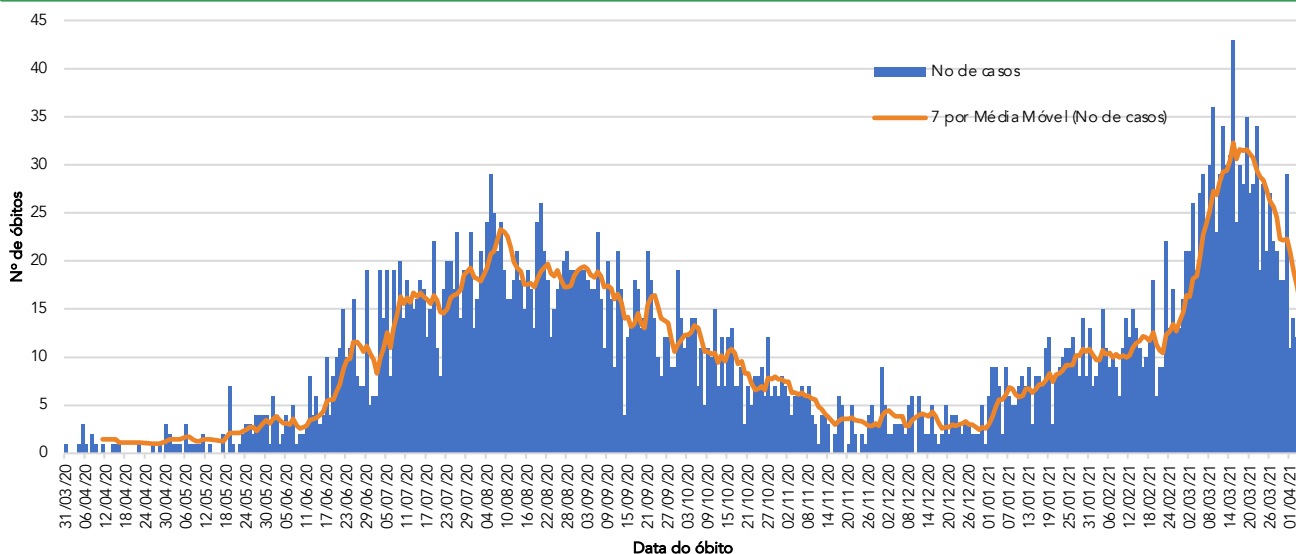
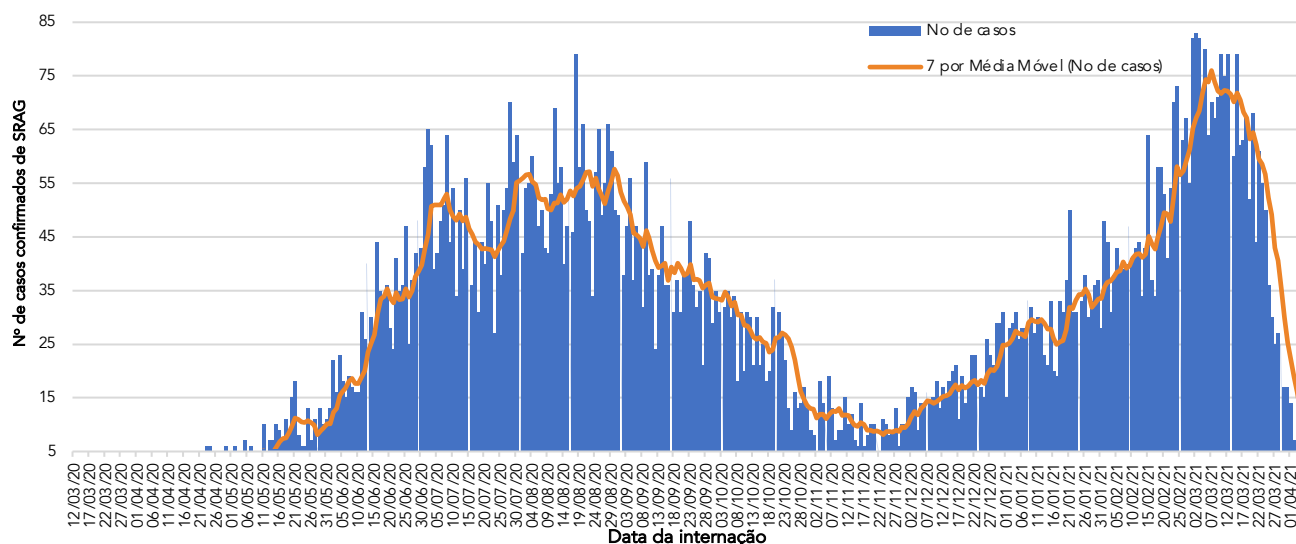


Figura 3 - Distribuição dos casos confirmados com Síndrome Respiratória Aguda Grave (SRAG) por data de internação, 2020 - 2021.



Fonte dos dados: SIVEP-Gripe; E-SUS VE e CIEVS-Goiânia/GEDAT/DVE/SVS

**POR FAVOR,  
FIQUE EM CASA.**



## INFORME EPIDEMIOLÓGICO - COVID-19

Página 2

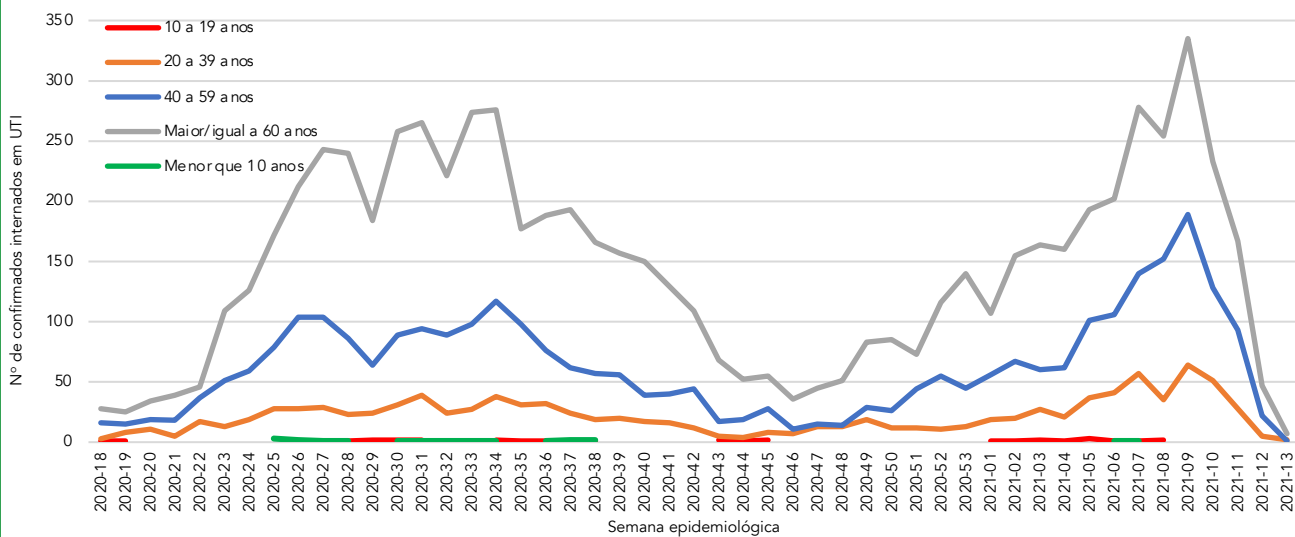
EDIÇÃO n° 368 - Dados preliminares, atualizados em 05.04.2021 às 12:00 horas

**Quadro 1** - Óbitos confirmados segundo características sociodemográficas, sinais e sintomas, fatores de risco e tempo de internação na UTI (2020 - 2021).

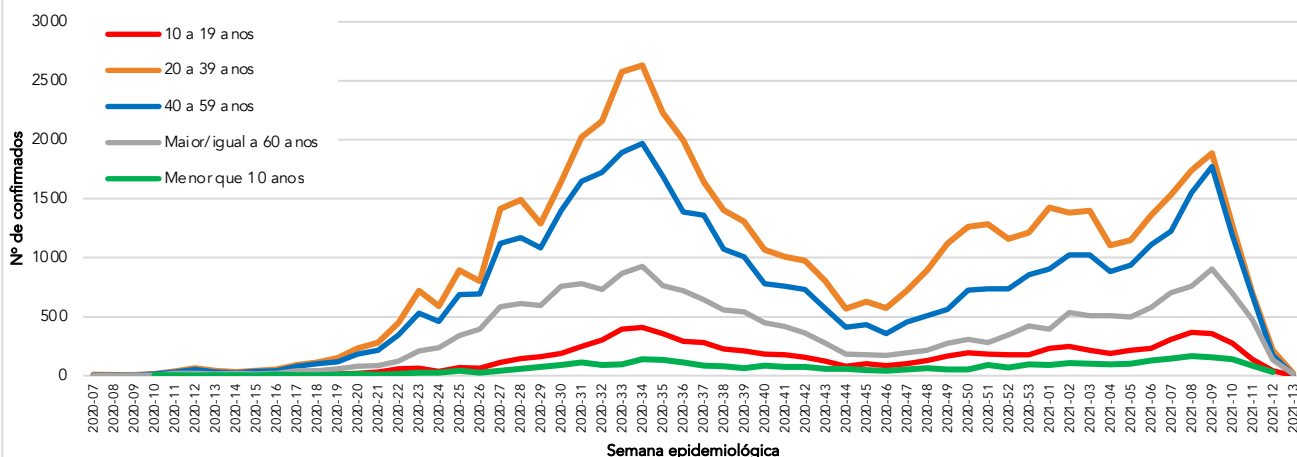
Características		Óbitos (n=3762)		
		n	%	
Sexo	Masculino	2157	57%	
	Feminino	1605	43%	
Idade	≥ 60 anos	2795	74%	
	40 - 59 anos	783	21%	
	20 - 39 anos	172	5%	
	10 - 19 anos	8	0%	
	0 - 09 anos	4	0%	
Sinais e sintomas	Dispneia	3173	84%	
	Tosse	2462	65%	
	Febre	2080	55%	
Fatores de risco	Diabetes	962	26%	
	Cardiopatia	1237	33%	
	Doença Renal	234	6%	
	Pneumopatia	220	6%	
	Gestação	5	0%	
	Puerpério	2	0%	
	Obesidade	312	8%	
	Hipertensão	731	19%	
	Tempo de internação na UTI	Internação em UTI*	2653	71%
		< 5 dias	689	26%
5 a 10 dias		839	32%	
Profissional da Saúde	>10 dias	1125	42%	
	Sim	10	0%	
	Não	3752	100%	

\* Dentre os óbitos, 625 não foram internados em UTI e 484 estão em investigação.

**Figura 4** - Distribuição do número de casos internados em residentes em Goiânia, segundo faixa etária por semana epidemiológica, 2020 - 2021.



**Figura 5** - Distribuição dos casos confirmados em residentes em Goiânia, segundo faixa etária por semana epidemiológica, 2020 - 2021.



Fonte dos dados: SIVEP-Gripe; E-SUS VE e CIEVS-Goiânia/GEDAT/DVE/SVS

POR FAVOR,  
FIQUE EM CASA.

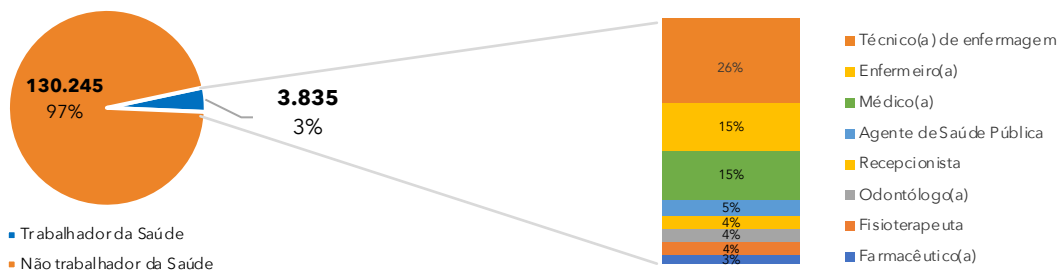


## INFORME EPIDEMIOLÓGICO - COVID-19

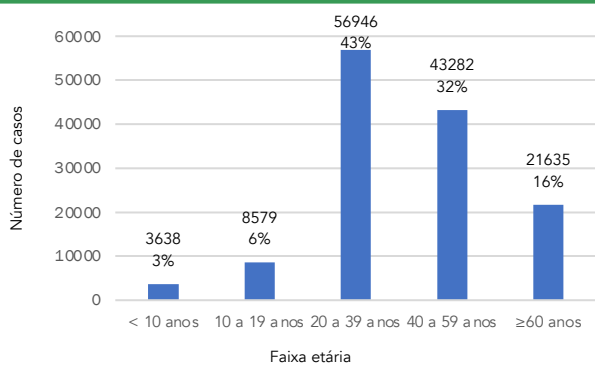
Página 3

EDIÇÃO nº 368 - Dados preliminares, atualizados em 05.04.2021 às 12:00 horas

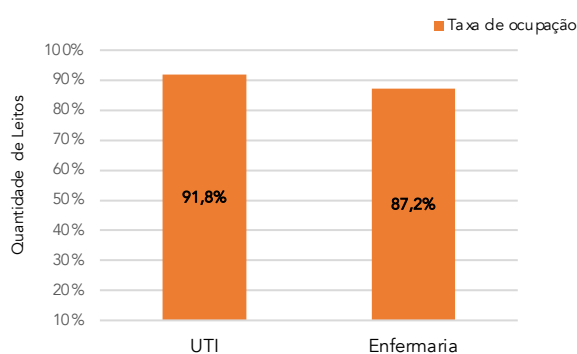
**Figura 6** - Número e percentual de casos em profissionais da área da saúde de acordo com a categoria



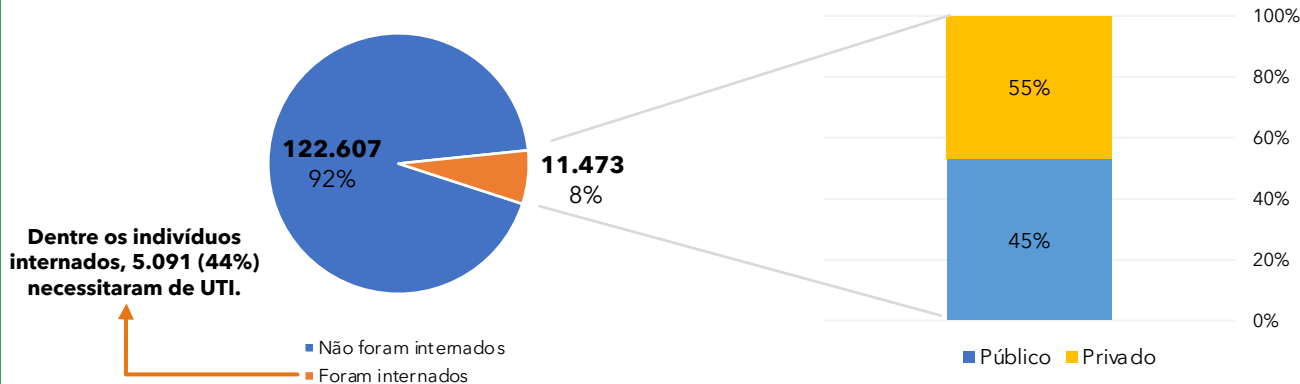
**Figura 7** - Número e percentual de casos segundo faixa etária.



**Figura 8** - Número e taxa de ocupação de leitos COVID (UTI e Enfermaria) na rede SUS municipal.



**Figura 9** - Número e percentual de internação hospitalar e tipo de hospital do total dos casos.



**Figura 10** - Distribuição espacial dos casos por bairros e distritos sanitários no município de Goiânia, dos últimos 30 dias\*

Bairro	Nº Casos confirmados
Setor Bueno	475
Setor Central	296
Setor Oeste	240
Jardim América	206
Jd. Novo Mundo	172
Parque Amazônia	151
Jd. Goiás	139
Setor Pedro Ludovico	136
Jd. Guanabara	122
Setor Marista	120
Setor Leste Universitário	110
Setor Sudoeste	105
Conjunto Vera Cruz	98
Cidade Jardim	88
Goiânia 2	86
Setor Leste Vila Nova	86
Jd. Curitiba	76
Jd. Balneário Meia Ponte	75
Res. Eldorado	70
Setor Sul	70

Bairro	Nº Casos confirmados
Setor Negrão de Lima	69
Setor Campinas	68
Res. Recanto do Bosque	67
Jd. Europa	65
Faicalville	64
Setor Aeroporto	64
Setor Urias Magalhaes	64
Alto da Glória	63
Setor Bela Vista	61
Setor Coimbra	61
Jd. Nova Esperança	60
Jd. Atlântico	59
Parque Atheneu	59
Nova Suíça	58
Parque Industrial João Braz	58
Vila Finsocial	58
Setor Parque Tremendão	57
Santa Genoveva	54
Outros	4177
Total bairros: 482	8.207

\* Análise realizada pela equipe LAPIG/UFG, de confirmados dos dias 29/02/2021 a 29/03/2021.

Fonte dos dados: SIVEP-Gripe; E-SUS VE e CIEVS-Goiânia/GEDAT/DVE/SVS

**Elaboração:** Centro de Informações Estratégicas e Resposta em Vigilância em Saúde (CIEVS): Alessandra Abreu, Bárbara Mariotto, Lillian Pimentel, Luiz Henrique de Almeida.  
Gerência de Doenças e Agravos Transmissíveis: Marília Belmira de Castro Regô  
Diretoria de Vigilância Epidemiológica: Grécia Carolina Personi  
Superintendência de Vigilância em Saúde: Yves Mauro Fernandes Ternes  
Secretaria Municipal de Saúde: Durval Ferreira Fonseca Pedrosa

**POR FAVOR, FIQUE EM CASA.**

