

INFORME EPIDEMIOLÓGICO - COVID-19

Página 1

EDIÇÃO nº 369 - Dados preliminares, atualizados em 06.04.2021 às 12:00 horas



131.309.792 Confirmados
2.854.276 óbitos
Fonte:
<https://www.who.int/emergencies/diseases/novel-coronavirus-2019>



Brasil
13.013.601 Confirmados
332.752 óbitos
Fonte:
<https://covid.saude.gov.br/>



Goiás
495.216 Confirmados
12.108 óbitos
Fonte:
<https://extranet.saude.go.gov.br/pentaho/api/repos/:coronavirus:paineis:painel.wcdf/generatedContent>



Goiânia
134.133 casos confirmados (53 casos novos)
3.815 óbitos confirmados (53 óbitos novos inseridos no SIVEP-Gripe)

CASOS TOTAIS CONFIRMADOS DE INDIVÍDUOS RESIDENTES EM GOIÂNIA

Nota: dados atualizados apenas com o sistema de registro de casos de Síndrome Respiratória Aguda Grave (SIVEP - Gripe), uma vez que o sistema de registro de Síndrome Gripal (eSUS) está apresentando problemas na exportação.

Figura 1 - Número e percentual de evolução dos casos confirmados na data de hoje

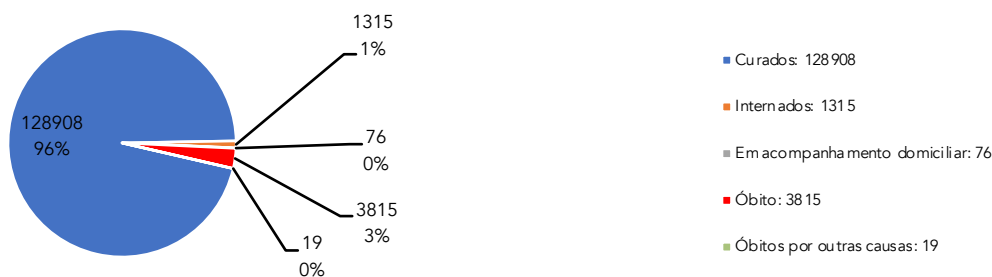


Figura 2 - Distribuição dos óbitos de residentes em Goiânia, segundo data de ocorrência, 2020 - 2021.

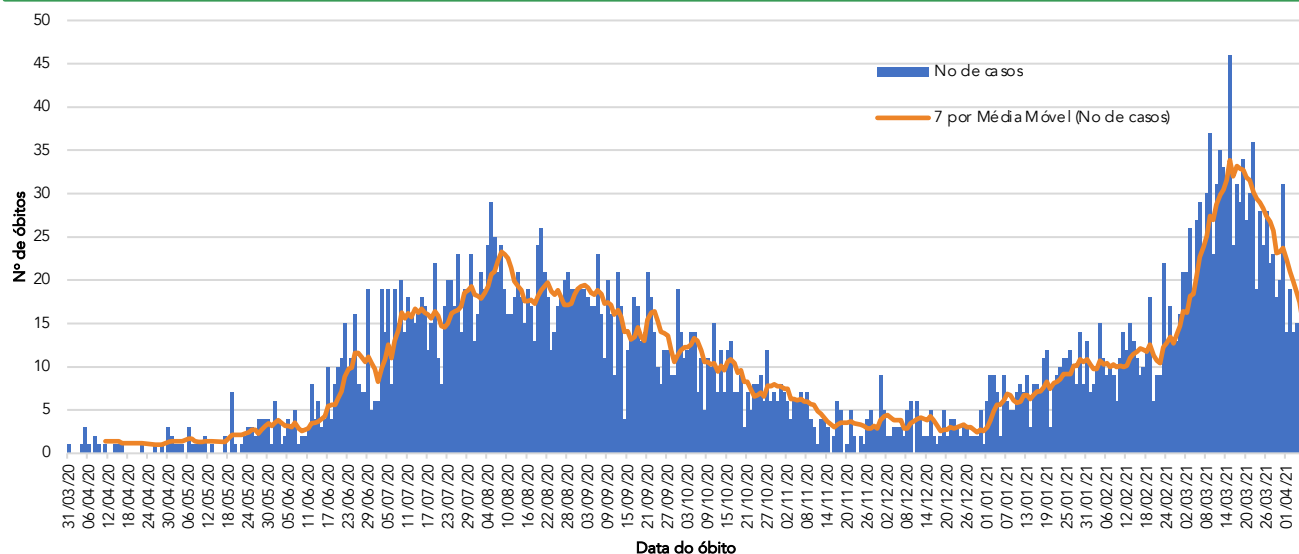
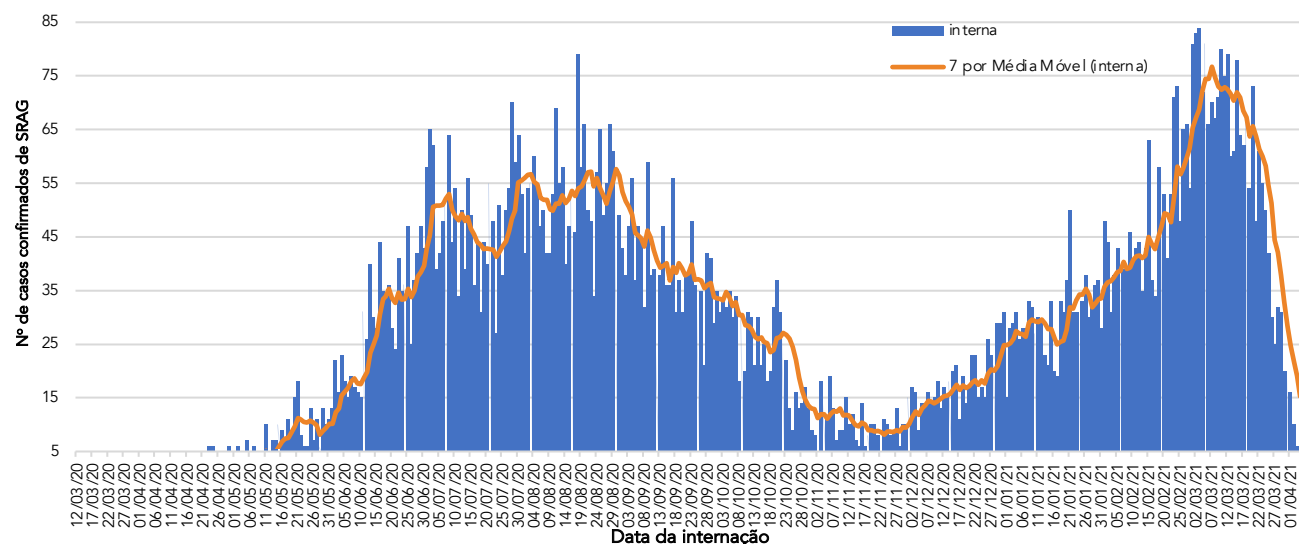


Figura 3 - Distribuição dos casos confirmados com Síndrome Respiratória Aguda Grave (SRAG) por data de internação, 2020 - 2021.



Fonte dos dados: SIVEP-Gripe; E-SUS VE e CIEVS-Goiânia/GEDAT/DVE/SVS

**POR FAVOR,
FIQUE EM CASA.**



INFORME EPIDEMIOLÓGICO - COVID-19

Página 2

EDIÇÃO nº 369 - Dados preliminares, atualizados em 06.04.2021 às 12:00 horas

Quadro 1 - Óbitos confirmados segundo características sociodemográficas, sinais e sintomas, fatores de risco e tempo de internação na UTI (2020 - 2021).

Características	Óbitos (n=3815)			
	n	%		
Sexo	Masculino	2188	57%	
	Feminino	1627	43%	
Idade	≥ 60 anos	2832	74%	
	40 - 59 anos	796	21%	
	20 - 39 anos	175	5%	
	10 - 19 anos	8	0%	
	0 - 09 anos	4	0%	
Sinais e sintomas	Dispneia	3216	84%	
	Tosse	2494	65%	
	Febre	2101	55%	
Fatores de risco	Diabetes	972	25%	
	Cardiopatia	1247	33%	
	Doença Renal	237	6%	
	Pneumopatia	225	6%	
	Gestação	5	0%	
	Puerpério	2	0%	
	Obesidade	318	8%	
	Hipertensão	744	20%	
	Tempo de internação na UTI	Internação em UTI*	2692	71%
		< 5 dias	702	26%
5 a 10 dias		848	32%	
Profissional da Saúde	>10 dias	1142	42%	
	Sim	10	0%	
	Não	3805	100%	

* Dentre os óbitos, 629 não foram internados em UTI e 494 estão em investigação.

Figura 4 - Distribuição do número de casos internados em residentes em Goiânia, segundo faixa etária por semana epidemiológica, 2020 - 2021.

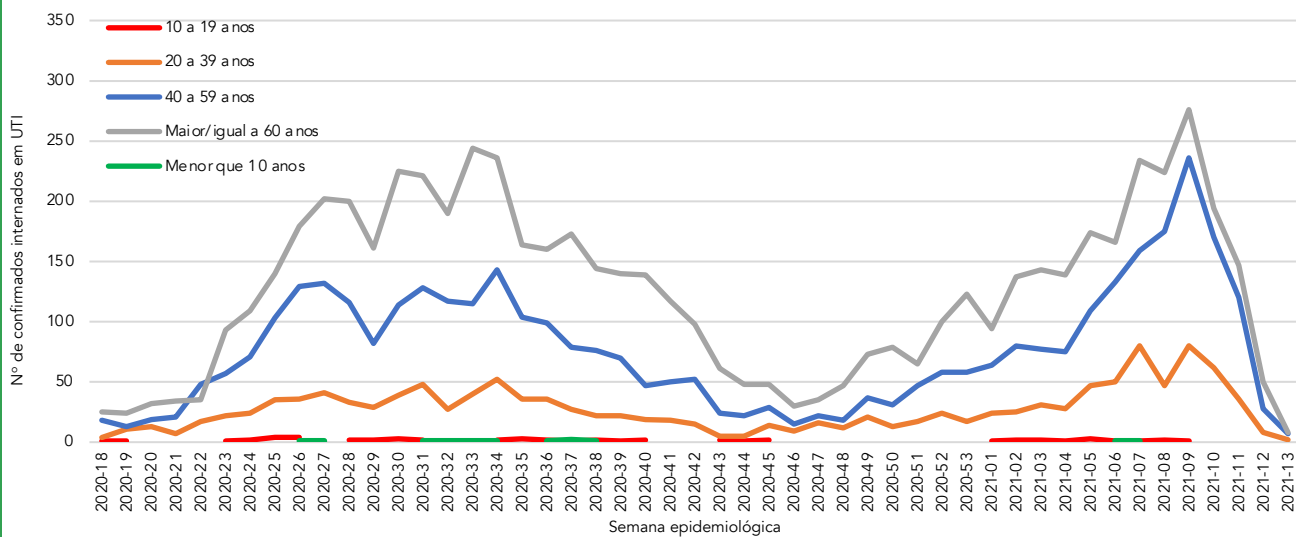
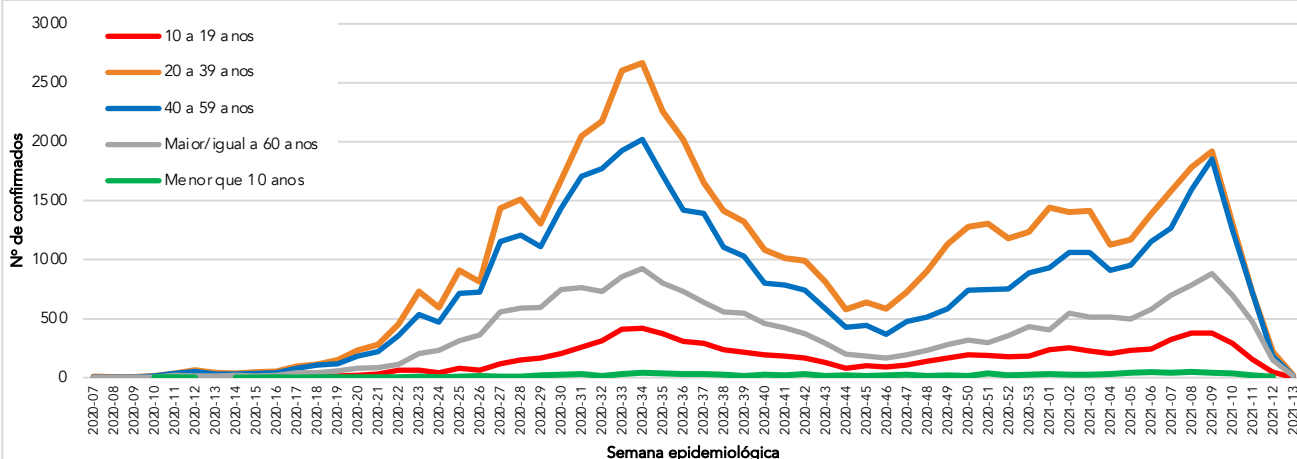


Figura 5 - Distribuição dos casos confirmados em residentes em Goiânia, segundo faixa etária por semana epidemiológica, 2020 - 2021.



Fonte dos dados: SIVEP-Gripe; E-SUS VE e CIEVS-Goiânia/GEDAT/DVE/SVS

POR FAVOR,
FIQUE EM CASA.



INFORME EPIDEMIOLÓGICO - COVID-19

Página 3

EDIÇÃO n° 369 - Dados preliminares, atualizados em 06.04.2021 às 12:00 horas

Figura 6 - Número e percentual de casos em profissionais da área da saúde de acordo com a categoria

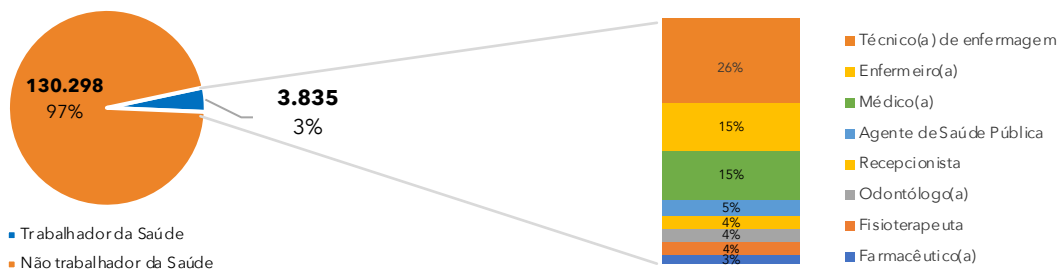


Figura 7 - Número e percentual de casos segundo faixa etária.

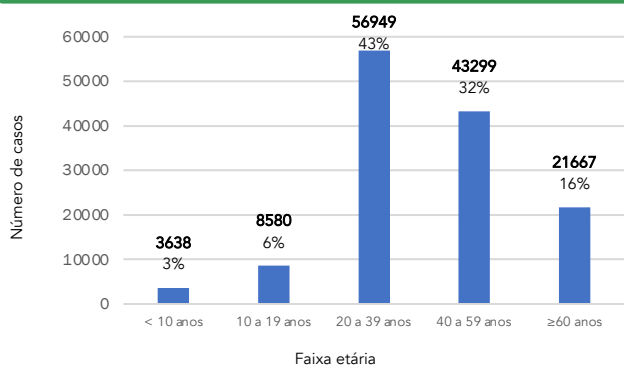


Figura 8 - Número e taxa de ocupação de leitos COVID (UTI e Enfermaria) na rede SUS municipal.

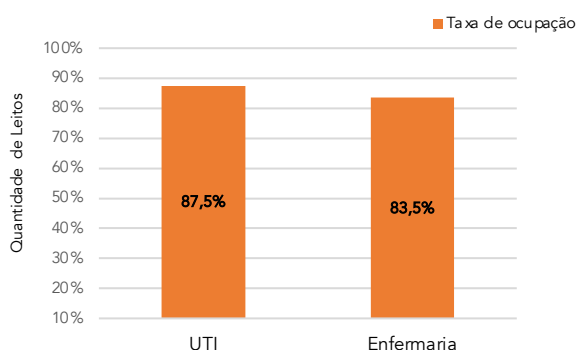


Figura 9 - Número e percentual de internação hospitalar e tipo de hospital do total dos casos.

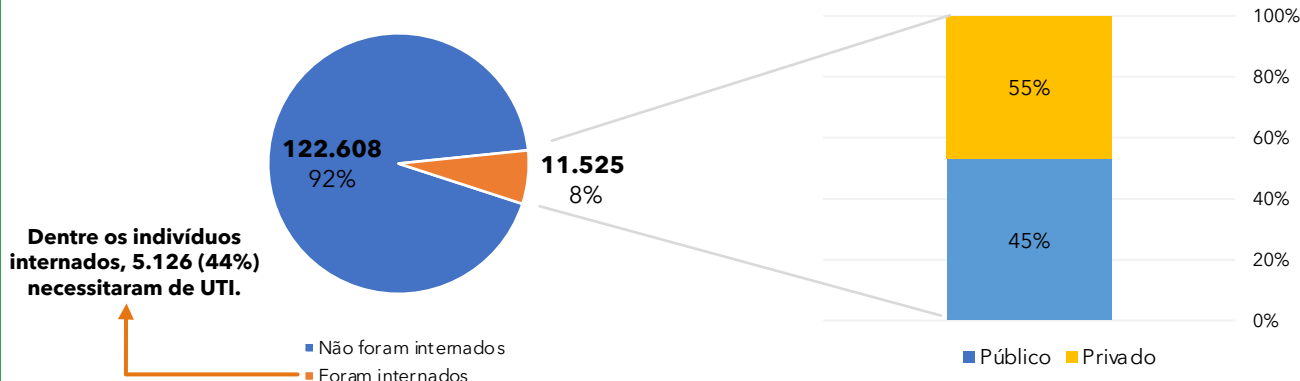


Figura 10 - Distribuição espacial dos casos por bairros e distritos sanitários no município de Goiânia, dos últimos 30 dias*

Bairro	Nº Casos confirmados
Setor Bueno	475
Setor Central	296
Setor Oeste	240
Jardim América	206
Jd. Novo Mundo	172
Parque Amazônia	151
Jd. Goiás	139
Setor Pedro Ludovico	136
Jd. Guanabara	122
Setor Marista	120
Setor Leste Universitário	110
Setor Sudoeste	105
Conjunto Vera Cruz	98
Cidade Jardim	88
Goiânia 2	86
Setor Leste Vila Nova	86
Jd. Curitiba	76
Jd. Balneário Meia Ponte	75
Res. Eldorado	70
Setor Sul	70

Bairro	Nº Casos confirmados
Setor Negrão de Lima	69
Setor Campinas	68
Res. Recanto do Bosque	67
Jd. Europa	65
Faicalville	64
Setor Aeroporto	64
Setor Urias Magalhaes	64
Alto da Glória	63
Setor Bela Vista	61
Setor Coimbra	61
Jd. Nova Esperança	60
Jd. Atlântico	59
Parque Atheneu	59
Nova Suíça	58
Parque Industrial João Braz	58
Vila Finsocial	58
Setor Parque Tremendão	57
Santa Genoveva	54
Outros	4177
Total bairros: 482	8.207

* Análise realizada pela equipe LAPIG/UFG, de confirmados dos dias 29/02/2021 a 29/03/2021.

Fonte dos dados: SIVEP-Gripe; E-SUS VE e CIEVS-Goiânia/GEDAT/DVE/SVS

Elaboração: Centro de Informações Estratégicas e Resposta em Vigilância em Saúde (CIEVS): Alessandra Abreu, Bárbara Mariotto, Lílian Pimentel, Luiz Henrique de Almeida.
Gerência de Doenças e Agravos Transmissíveis: Marília Belmira de Castro Regô
Diretoria de Vigilância Epidemiológica: Grécia Carolina Personi
Superintendência de Vigilância em Saúde: Yves Mauro Fernandes Ternes
Secretaria Municipal de Saúde: Durval Ferreira Fonseca Pedrosa

POR FAVOR, FIQUE EM CASA.

