

## INFORME EPIDEMIOLÓGICO - COVID-19

Página 1

EDIÇÃO nº 372 - Dados preliminares, atualizados em 09.04.2021 às 12:00 horas



133.146.550 Confirmados  
2.888.530 óbitos  
Fonte:  
<https://www.who.int/emergencies/diseases/novel-coronavirus-2019>



**Brasil**  
13.279.857 Confirmados  
345.025 óbitos  
Fonte:  
<https://covid.saude.gov.br/>



**Goiás**  
505.276 Confirmados  
12.644 óbitos  
Fonte:  
<https://extranet.saude.go.gov.br/pentaho/api/repos/coronavir-us:paineis:painel.wcdf/generatedContent>



Goiânia

**136.527 casos confirmados (560 casos novos)**  
**3.911 óbitos confirmados (46 óbitos novos inseridos no SIVEP-Gripe)**

### CASOS TOTAIS CONFIRMADOS DE INDIVÍDUOS RESIDENTES EM GOIÂNIA

Figura 1 - Número e percentual de evolução dos casos confirmados na data de hoje

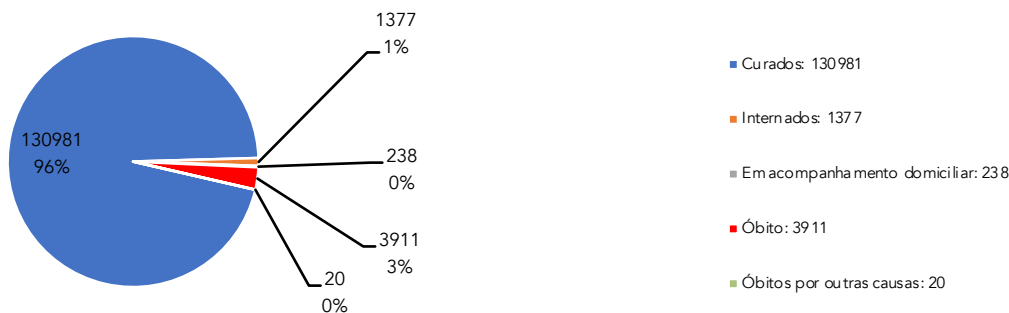


Figura 2 - Distribuição dos óbitos de residentes em Goiânia, segundo data de ocorrência, 2020 - 2021.

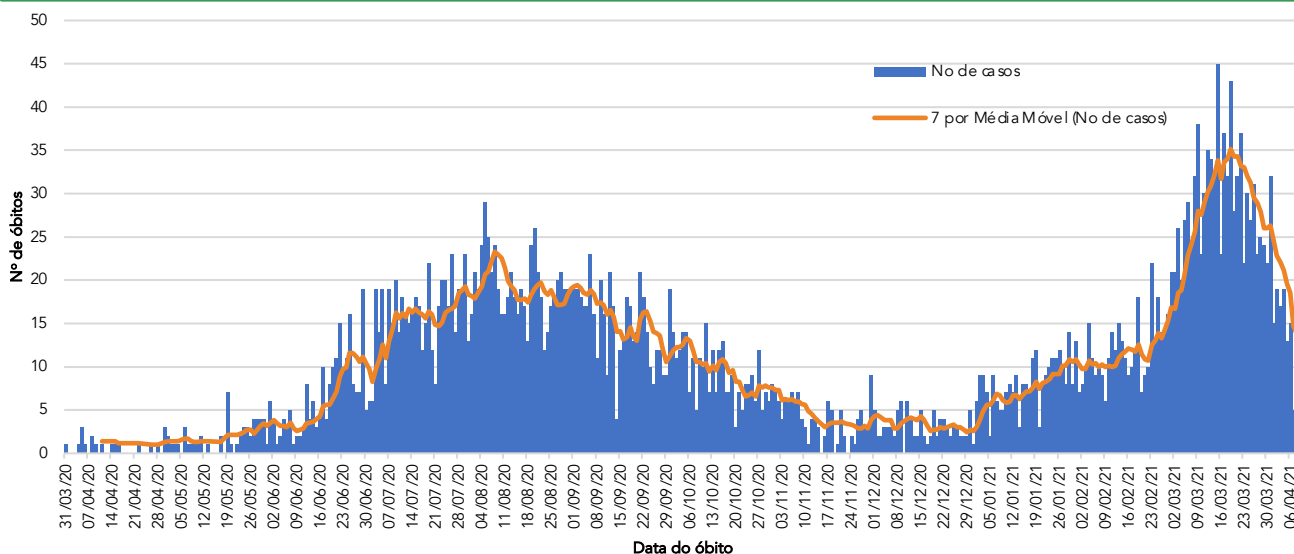
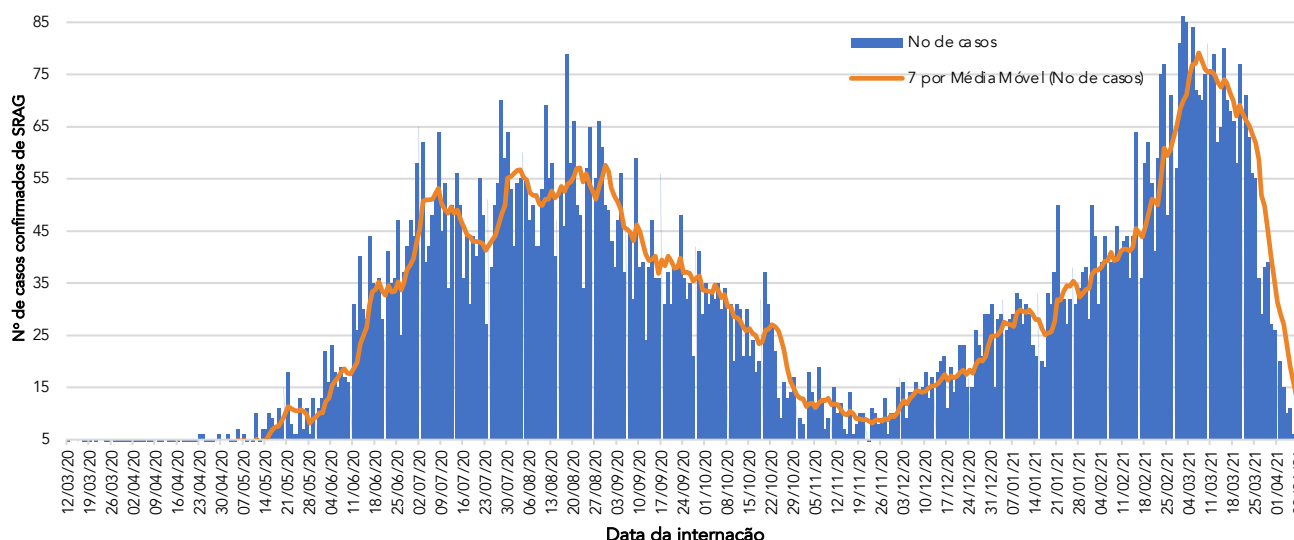


Figura 3 - Distribuição dos casos confirmados com Síndrome Respiratória Aguda Grave (SRAG) por data de internação, 2020 - 2021.



Fonte dos dados: SIVEP-Gripe; E-SUS VE e CIEVS-Goiânia/GEDAT/DVE/SVS

**POR FAVOR, FIQUE EM CASA.**



## INFORME EPIDEMIOLÓGICO - COVID-19

Página 2

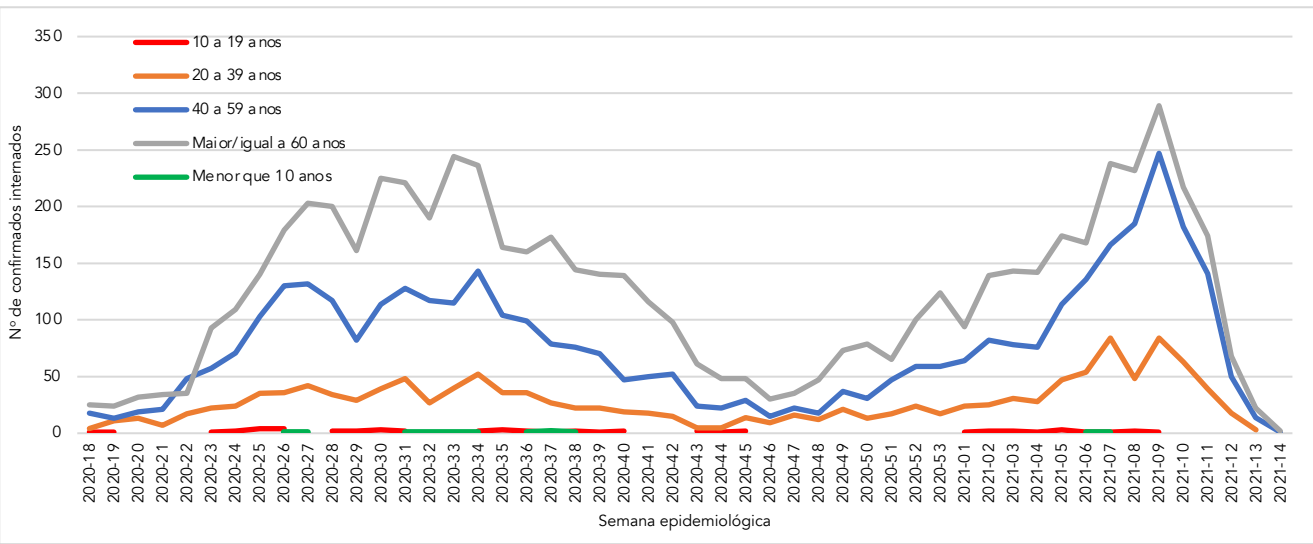
EDIÇÃO nº 372 - Dados preliminares, atualizados em 09.04.2021 às 12:00 horas

**Quadro 1** - Óbitos confirmados segundo características sociodemográficas, sinais e sintomas, fatores de risco e tempo de internação na UTI (2020 - 2021).

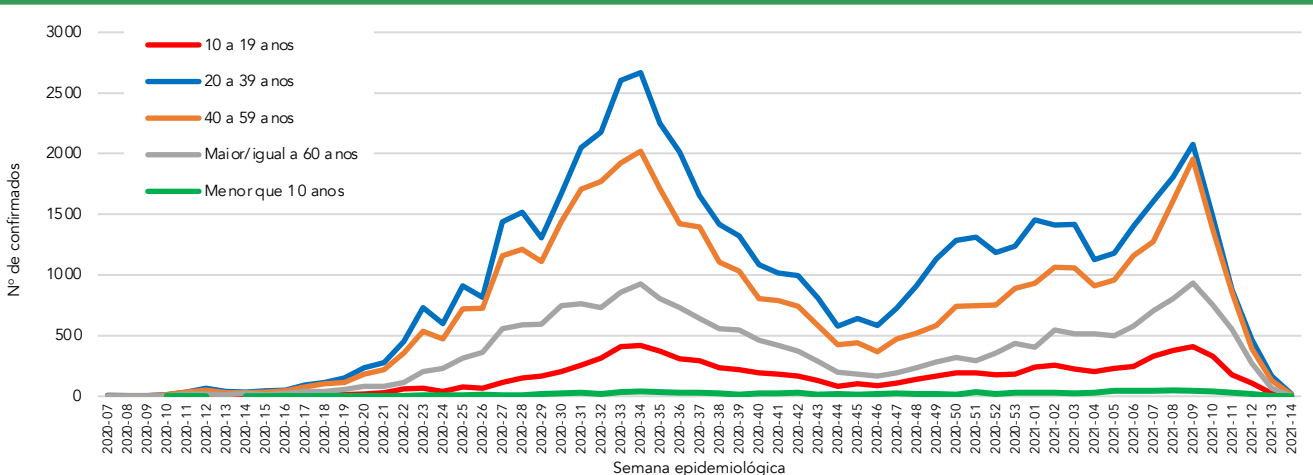
Características		Óbitos (n=3911)	
		n	%
<b>Sexo</b>	Masculino	2250	58%
	Feminino	1661	42%
<b>Idade</b>	≥ 60 anos	2891	74%
	40 - 59 anos	829	21%
	20 - 39 anos	178	5%
	10 - 19 anos	9	0%
	0 - 09 anos	4	0%
<b>Sinais e sintomas</b>	Dispneia	3300	84%
	Tosse	2554	65%
	Febre	2146	55%
	Diabetes	986	25%
<b>Fatores de risco</b>	Cardiopatias	1265	32%
	Doença Renal	241	6%
	Pneumopatia	227	6%
	Gestação	5	0%
	Puerpério	2	0%
	Obesidade	326	8%
	Hipertensão	771	20%
	Internação em UTI*	2763	71%
	< 5 dias	718	26%
	5 a 10 dias	873	32%
>10 dias	1172	42%	
<b>Profissional da Saúde</b>	Sim	10	0%
	Não	3901	100%

\* Dentre os óbitos, 641 não foram internados em UTI e 507 estão em investigação.

**Figura 4** - Distribuição do número de casos internados em residentes em Goiânia, segundo faixa etária por semana epidemiológica, 2020 - 2021.



**Figura 5** - Distribuição dos casos confirmados em residentes em Goiânia, segundo faixa etária por semana epidemiológica, 2020 - 2021.



Fonte dos dados: SIVEP-Gripe; E-SUS VE e CIEVS-Goiânia/GEDAT/DVE/SVS

POR FAVOR,  
FIQUE EM CASA.

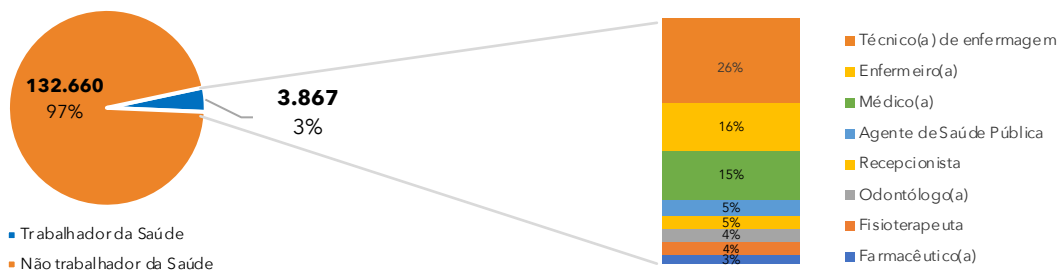


## INFORME EPIDEMIOLÓGICO - COVID-19

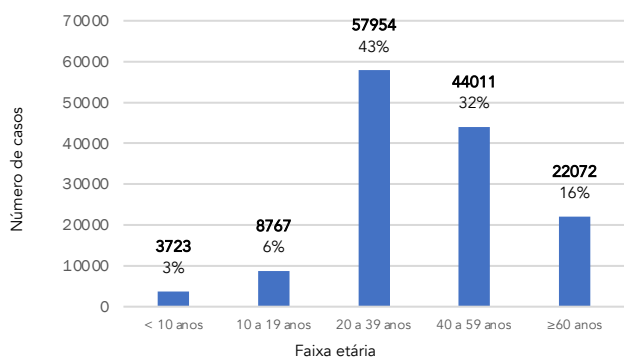
Página 3

EDIÇÃO n° 372 - Dados preliminares, atualizados em 09.04.2021 às 12:00 horas

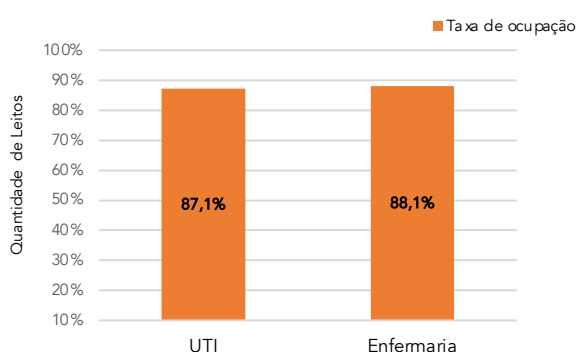
**Figura 6** - Número e percentual de casos em profissionais da área da saúde de acordo com a categoria



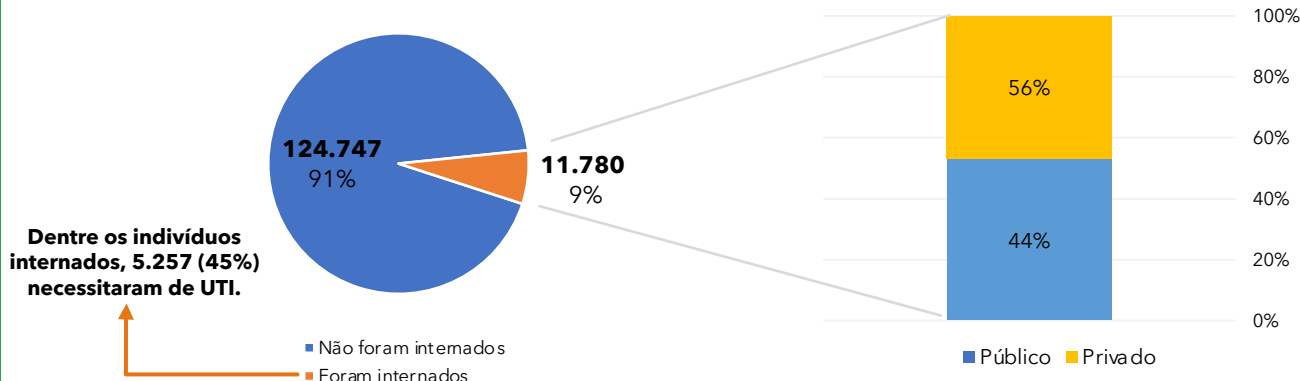
**Figura 7** - Número e percentual de casos segundo faixa etária.



**Figura 8** - Número e taxa de ocupação de leitos COVID (UTI e Enfermaria) na rede SUS municipal.



**Figura 9** - Número e percentual de internação hospitalar e tipo de hospital do total dos casos.



**Figura 10** - Distribuição espacial dos casos por bairros e distritos sanitários no município de Goiânia, dos últimos 30 dias\*

Bairro	Nº Casos confirmados
Setor Bueno	353
Setor Central	247
Setor Oeste	197
Jardim América	184
Jd. Novo Mundo	149
Parque Amazônia	135
Setor Pedro Ludovico	112
Jd. Goiás	103
Setor Marista	103
Setor Sudoeste	91
Setor Leste Universitário	87
Conjunto Vera Cruz	77
Jd. Guanabara	77
Setor Leste Vila Nova	77
Setor Coimbra	72
Jd. Curitiba	71
Jd. Balneário Meia Ponte	68
Goiânia 2	67
Faicalville	65
Res. Eldorado	64

Bairro	Nº Casos confirmados
Setor Urias Magalhaes	61
Cidade Jardim	60
Parque Atheneu	60
Res. Recanto do Bosque	60
Setor Aeroporto	59
Setor Negrão de Lima	59
Setor Campinas	57
Setor Sul	56
Jd. Europa	53
Jd. Nova Esperança	53
Santa Genoveva	52
Setor Bela Vista	52
Setor Centro Oeste	51
Nova Suíça	49
Setor Morada do Sol	49
Jd. São José	48
Alto da Glória	47
Setor Jaó	47
Outros	3532
Total bairros: 465	6.904

\* Análise realizada pela equipe LAPIG/UFG, de confirmados dos dias 05/03/21 a 05/04/21.

Fonte dos dados: SIVEP-Gripe; E-SUS VE e CIEVS-Goiânia/GEDAT/DVE/SVS

