

## INFORME EPIDEMIOLÓGICO - COVID-19

Página 1

EDIÇÃO nº 376 - Dados preliminares, atualizados em 13.04.2021 às 12:00 horas



136.291.755 Confirmados  
2.941.128 óbitos  
Fonte:  
<https://www.who.int/emergencies/diseases/novel-coronavirus-2019>



**Brasil**  
13.517.808 Confirmados  
354.617 óbitos  
Fonte:  
<https://covid.saude.gov.br/>



**Goiás**  
513.090 Confirmados  
13.063 óbitos  
Fonte:  
<https://extranet.saude.go.gov.br/pentaho/api/repos/coronavirus/paineis:painel.wcdf/generatedContent>



Goiânia

**137.877 casos confirmados (830 casos novos)**  
**4.054 óbitos confirmados (66 óbitos novos inseridos no SIVEP-Gripe)**

### CASOS TOTAIS CONFIRMADOS DE INDIVÍDUOS RESIDENTES EM GOIÂNIA

Figura 1 - Número e percentual de evolução dos casos confirmados na data de hoje

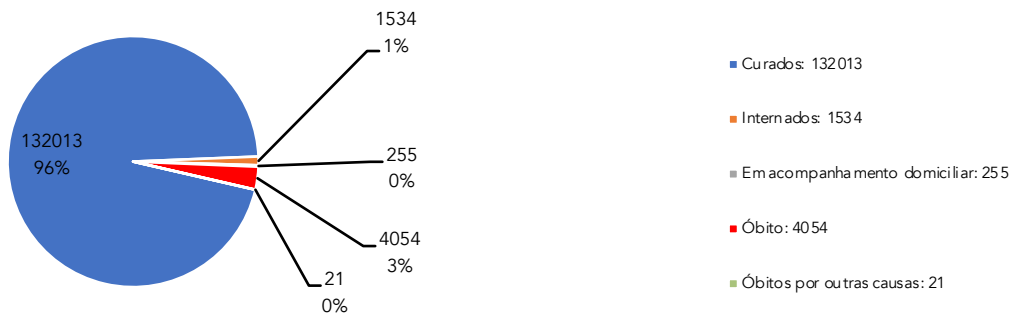


Figura 2 - Distribuição dos óbitos de residentes em Goiânia, segundo data de ocorrência, 2020 - 2021.

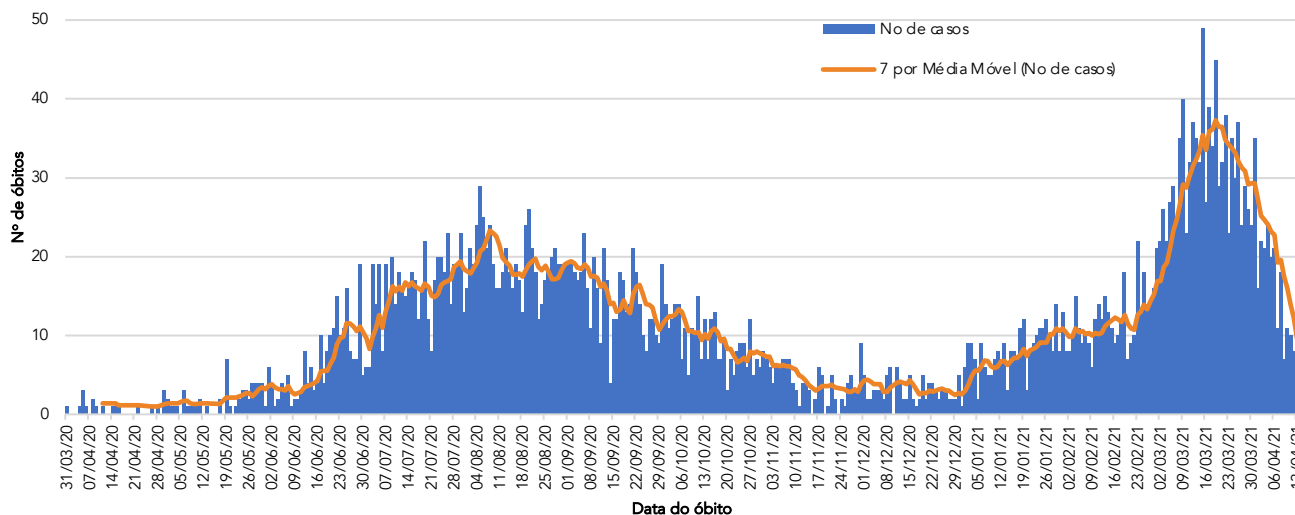
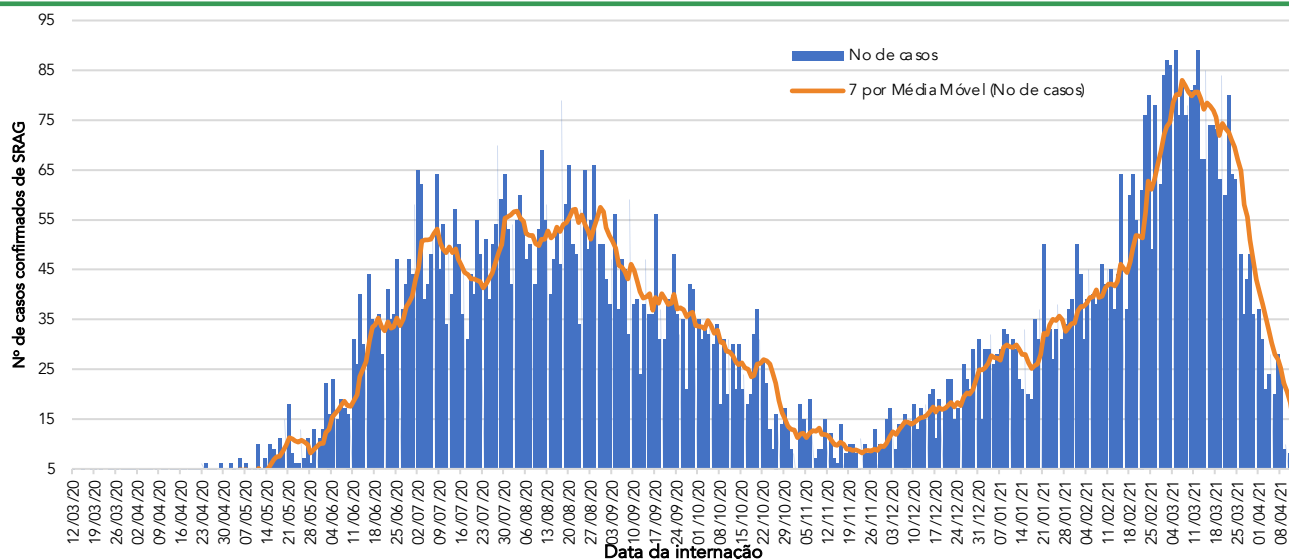


Figura 3 - Distribuição dos casos confirmados com Síndrome Respiratória Aguda Grave (SRAG) por data de internação, 2020 - 2021.



Fonte dos dados: SIVEP-Gripe; E-SUS VE e CIEVS-Goiânia/GEDAT/DVE/SVS

**POR FAVOR,  
FIQUE EM CASA.**



## INFORME EPIDEMIOLÓGICO - COVID-19

Página 2

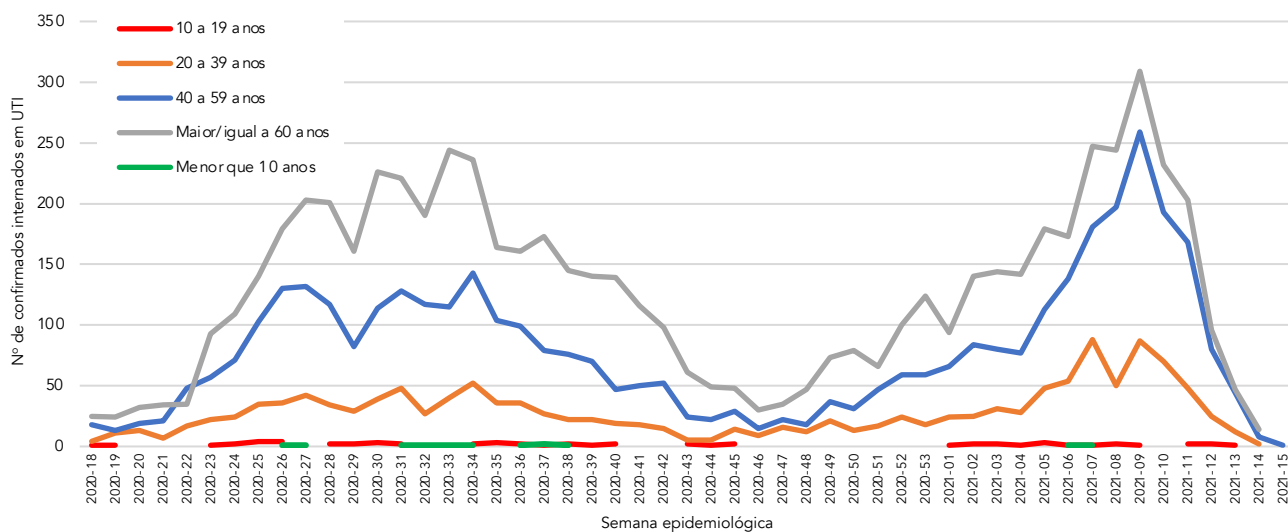
EDIÇÃO nº 376 - Dados preliminares, atualizados em 13.04.2021 às 12:00 horas

**Quadro 1** - Óbitos confirmados segundo características sociodemográficas, sinais e sintomas, fatores de risco e tempo de internação na UTI (2020 - 2021).

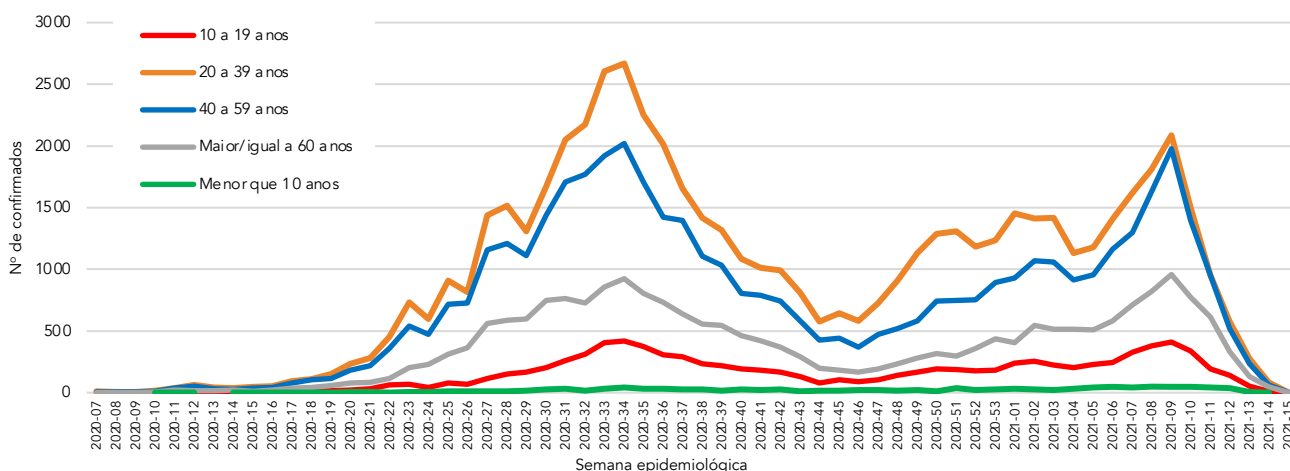
Características		Óbitos (n=4054)	
		n	%
Sexo	Masculino	2325	57%
	Feminino	1729	43%
Idade	≥ 60 anos	2975	73%
	40 - 59 anos	873	22%
	20 - 39 anos	193	5%
	10 - 19 anos	9	0%
	0 - 09 anos	4	0%
Sinais e sintomas	Dispneia	3426	85%
	Tosse	2641	65%
	Febre	2229	55%
Fatores de risco	Diabetes	1010	25%
	Cardiopatia	1294	32%
	Doença Renal	244	6%
	Pneumopatia	230	6%
	Gestação	7	0%
	Puerpério	2	0%
	Obesidade	333	8%
	Hipertensão	794	20%
Tempo de internação na UTI	Internação em UTI*	2867	71%
	< 5 dias	749	26%
	5 a 10 dias	902	31%
Profissional da Saúde	>10 dias	1216	42%
	Sim	10	0%
	Não	4044	100%

\* Dentre os óbitos, 662 não foram internados em UTI e 525 estão em investigação.

**Figura 4** - Distribuição do número de casos internados em residentes em Goiânia, segundo faixa etária por semana epidemiológica, 2020 - 2021.



**Figura 5** - Distribuição dos casos confirmados em residentes em Goiânia, segundo faixa etária por semana epidemiológica, 2020 - 2021.



Fonte dos dados: SIVEP-Gripe; E-SUS VE e CIEVS-Goiânia/GEDAT/DVE/SVS

POR FAVOR,  
FIQUE EM CASA.

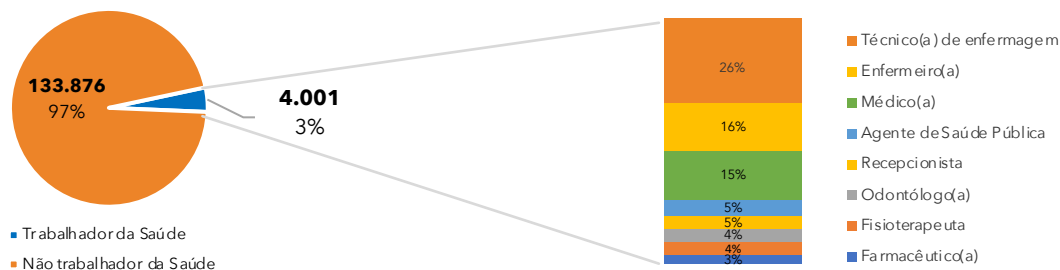


## INFORME EPIDEMIOLÓGICO - COVID-19

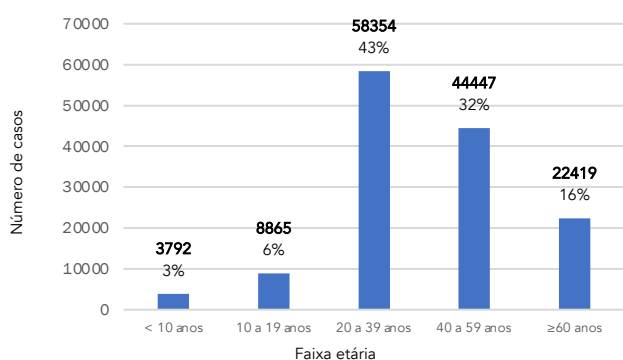
Página 3

EDIÇÃO n° 376 - Dados preliminares, atualizados em 13.04.2021 às 12:00 horas

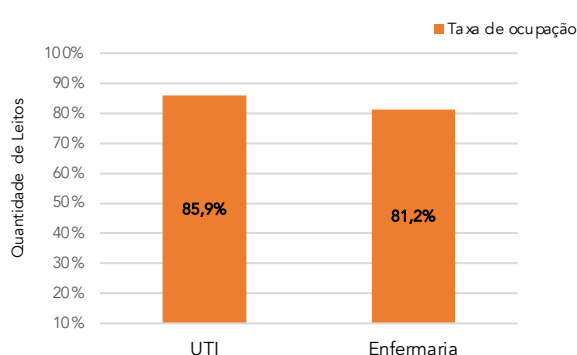
**Figura 6** - Número e percentual de casos em profissionais da área da saúde de acordo com a categoria



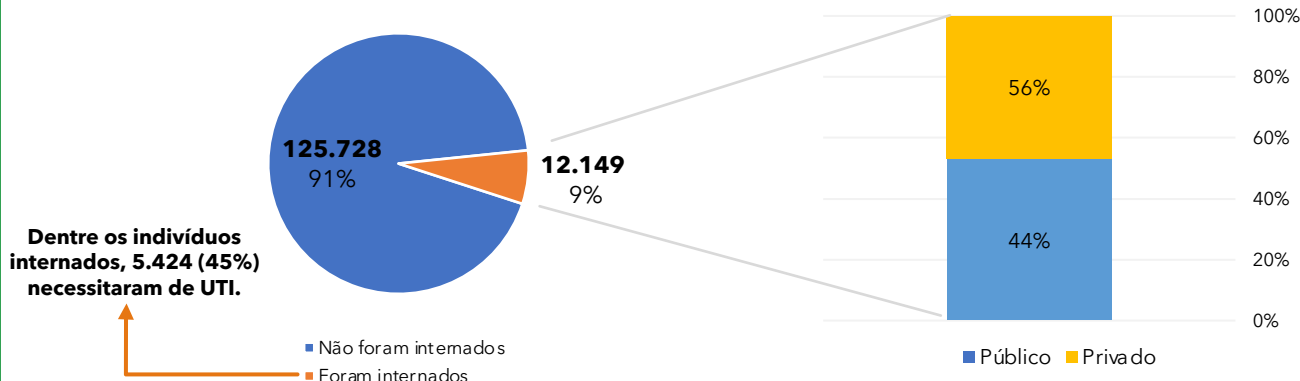
**Figura 7** - Número e percentual de casos segundo faixa etária.



**Figura 8** - Número e taxa de ocupação de leitos COVID (UTI e Enfermaria) na rede SUS municipal.



**Figura 9** - Número e percentual de internação hospitalar e tipo de hospital do total dos casos.



**Figura 10** - Distribuição espacial dos casos por bairros e distritos sanitários no município de Goiânia, dos últimos 30 dias\*

Bairro	Nº Casos confirmados
Setor Bueno	353
Setor Central	247
Setor Oeste	197
Jardim América	184
Jd. Novo Mundo	149
Parque Amazônia	135
Setor Pedro Ludovico	112
Jd. Goiás	103
Setor Marista	103
Setor Sudoeste	91
Setor Leste Universitário	87
Conjunto Vera Cruz	77
Jd. Guanabara	77
Setor Leste Vila Nova	77
Setor Coimbra	72
Jd. Curitiba	71
Jd. Balneário Meia Ponte	68
Goiânia 2	67
Faicalville	65
Res. Eldorado	64

Bairro	Nº Casos confirmados
Setor Urias Magalhaes	61
Cidade Jardim	60
Parque Atheneu	60
Res. Recanto do Bosque	60
Setor Aeroporto	59
Setor Negrão de Lima	59
Setor Campinas	57
Setor Sul	56
Jd. Europa	53
Jd. Nova Esperança	53
Santa Geneveva	52
Setor Bela Vista	52
Setor Centro Oeste	51
Nova Suíça	49
Setor Morada do Sol	49
Jd. São José	48
Alto da Glória	47
Setor Jaó	47
Outros	3532
Total bairros: 465	6.904

\* Análise realizada pela equipe LAPIG/UFG, de confirmados dos dias 05/03/21 a 05/04/21.

Fonte dos dados: SIVEP-Gripe; E-SUS VE e CIEVS-Goiânia/GEDAT/DVE/SVS

Elaboração: Centro de Informações Estratégicas e Resposta em Vigilância em Saúde (CIEVS): Alessandra Abreu, Bárbara Mariotto, Lílian Pimentel, Luiz Henrique de Almeida.  
Gerência de Doenças e Agravos Transmissíveis: Marília Belmira de Castro Regô  
Diretoria de Vigilância Epidemiológica: Grécia Carolina Personi  
Superintendência de Vigilância em Saúde: Yves Mauro Fernandes Ternes  
Secretaria Municipal de Saúde: Durval Ferreira Fonseca Pedroso

**POR FAVOR, FIQUE EM CASA.**

