





INFORME EPIDEMIOLÓGICO - COVID-19

Página 1

EDIÇÃO n° 378 - Dados preliminares, atualizados em 15.04.2021 às 12:00 horas

 <p>137.541.598 Confirmados 2.960.777 óbitos Fonte: https://www.who.int/emergencies/diseases/novel-coronavirus-2019</p>	 <p>Brasil 13.673.507 Confirmados 361.884 óbitos Fonte: https://covid.saude.gov.br/</p>	 <p>Goiás 518.753 Confirmados 13.375 óbitos Fonte: https://extranet.saude.go.gov.br/pentaho/api/repos/:coronavir-us:paineis:painel.wcdf/generatedContent</p>	 <p>Goiânia 139.427 casos confirmados (621 casos novos) 4.138 óbitos confirmados (41 óbitos novos inseridos no SIVEP-Gripe)</p>
--	---	--	---

CASOS TOTAIS CONFIRMADOS DE INDIVÍDUOS RESIDENTES EM GOIÂNIA

Figura 1 - Número e percentual de evolução dos casos confirmados na data de hoje

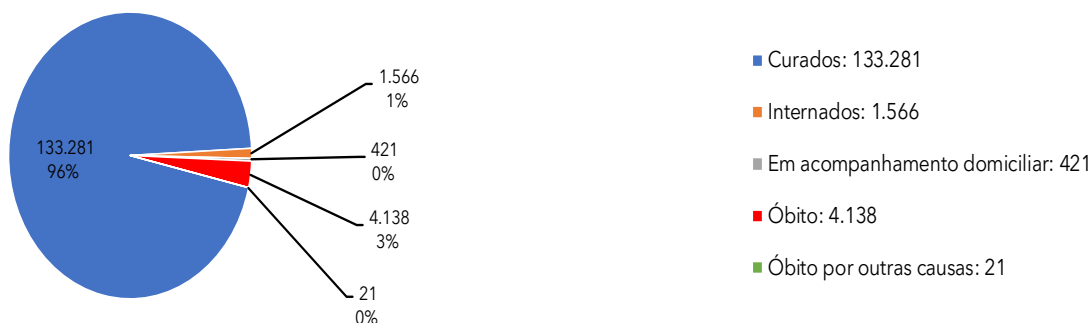


Figura 2 - Distribuição dos óbitos de residentes em Goiânia, segundo data de ocorrência, 2020 - 2021.

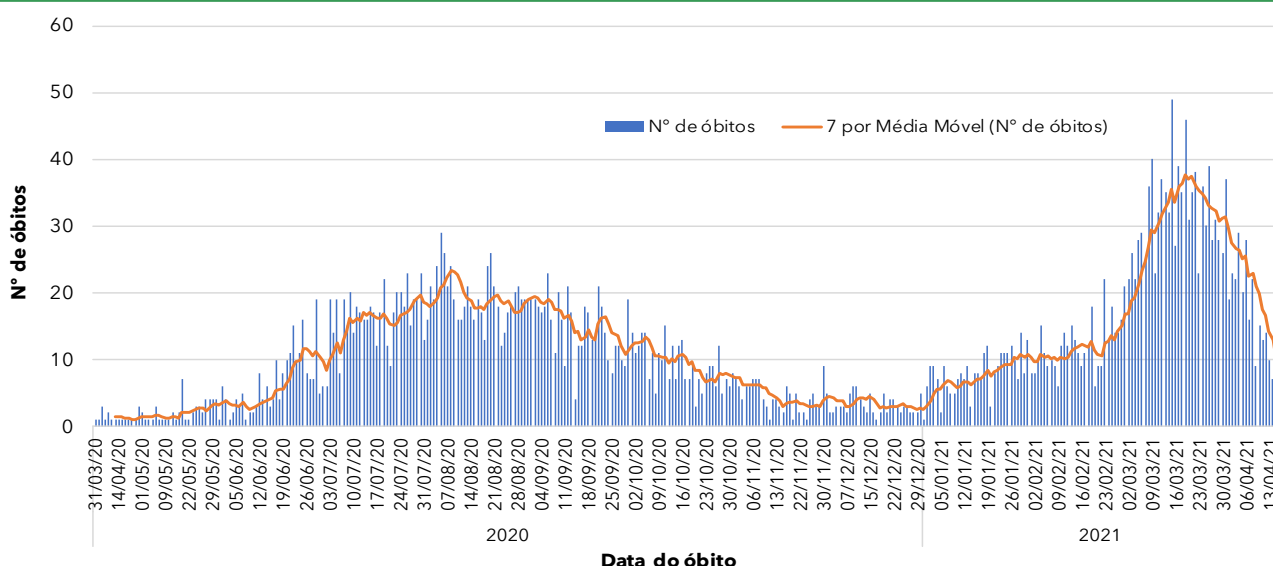
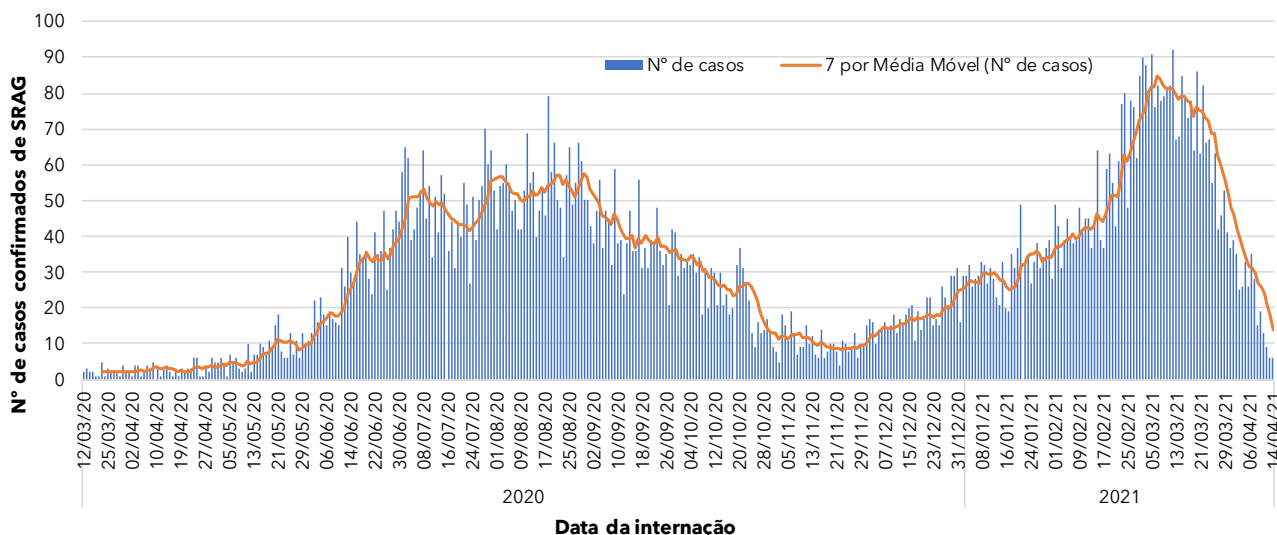


Figura 3 - Distribuição dos casos confirmados com Síndrome Respiratória Aguda Grave (SRAG) por data de internação, 2020 - 2021.



Fonte dos dados: SIVEP-Gripe; E-SUS VE e CIEVS-Goiânia/GEDAT/DVE/SVS

POR FAVOR, FIQUE EM CASA.



INFORME EPIDEMIOLÓGICO - COVID-19

Página 2

EDIÇÃO n° 378 - Dados preliminares, atualizados em 15.04.2021 às 12:00 horas

Quadro 1 - Óbitos confirmados segundo características sociodemográficas, sinais e sintomas, fatores de risco e tempo de internação na UTI (2020 - 2021).

Características	Óbitos (n=4138)		
	n	%	
Sexo	Masculino	2380	58%
	Feminino	1758	42%
Idade	≥ 60 anos	3034	73%
	40 - 59 anos	895	22%
	20 - 39 anos	196	5%
	10 - 19 anos	9	0%
	0 - 09 anos	4	0%
Sinais e sintomas	Dispneia	3503	85%
	Tosse	2702	65%
	Febre	2281	55%
Fatores de risco	Diabetes	1023	25%
	Cardiopatias	1310	32%
	Doença Renal	244	6%
	Pneumopatia	231	6%
	Gestação	7	0%
	Puerpério	2	0%
	Obesidade	339	8%
	Hipertensão	820	20%
Tempo de internação na UTI	Internação em UTI*	2920	71%
	< 5 dias	760	26%
	5 a 10 dias	920	32%
	>10 dias	1240	42%
Profissional da Saúde	Sim	10	0%
	Não	4128	100%

* Dentre os óbitos, 682 não foram internados em UTI e 536 estão em investigação.

Figura 4 - Distribuição do número de casos internados em residentes em Goiânia, segundo faixa etária por semana epidemiológica, 2020 - 2021.

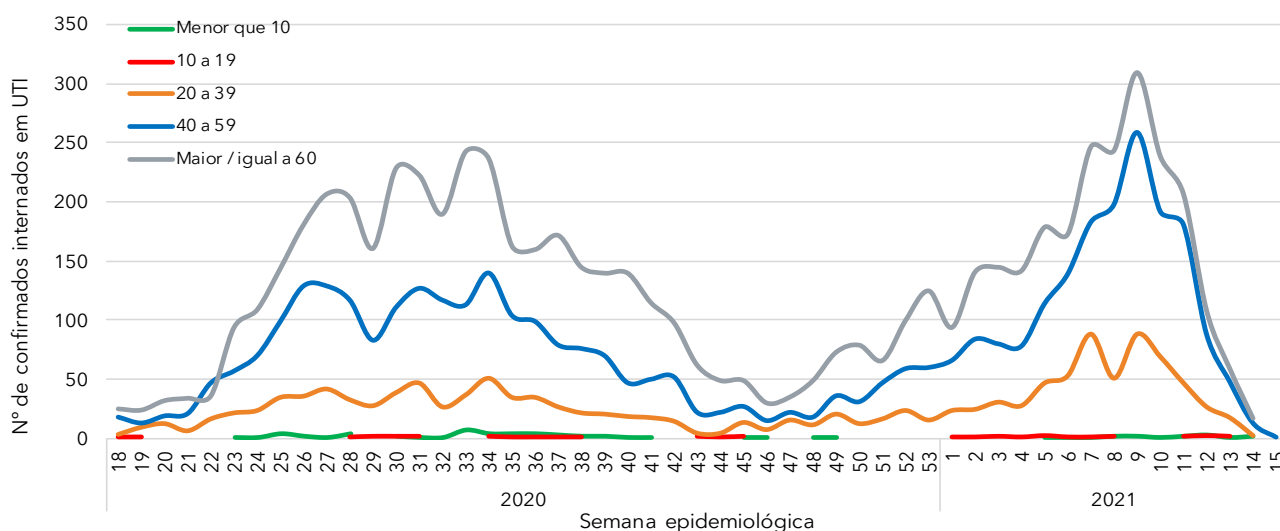
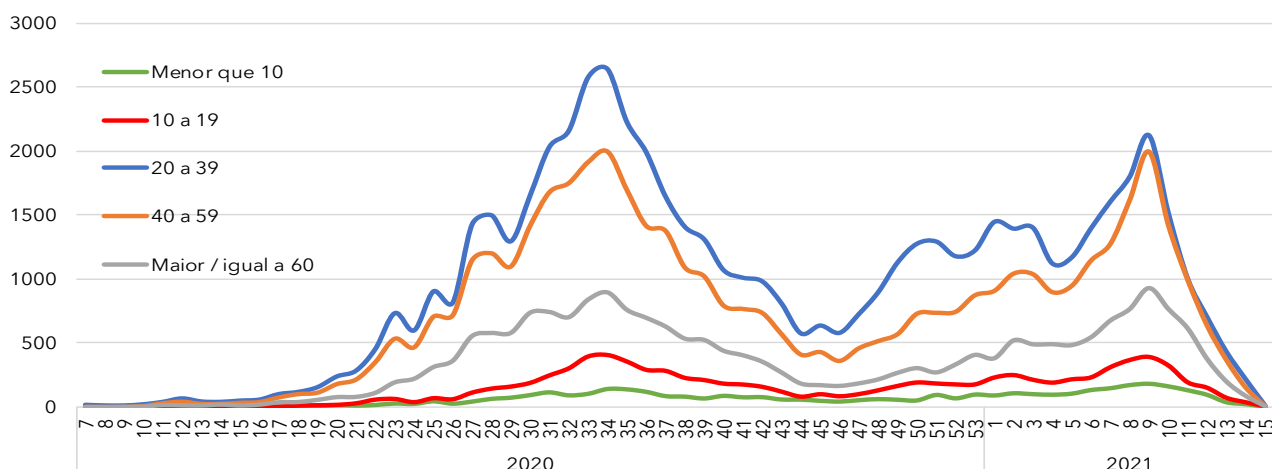


Figura 5 - Distribuição dos casos confirmados em residentes em Goiânia, segundo faixa etária por semana epidemiológica, 2020 - 2021.



Fonte dos dados: SIVEP-Gripe; E-SUS VE e CIEVS-Goiânia/GEDAT/DVE/SVS

POR FAVOR,
FIQUE EM CASA.



INFORME EPIDEMIOLÓGICO - COVID-19

Página 3

EDIÇÃO n° 378 - Dados preliminares, atualizados em 15.04.2021 às 12:00 horas

Figura 6 - Número e percentual de casos em profissionais da área da saúde de acordo com a categoria

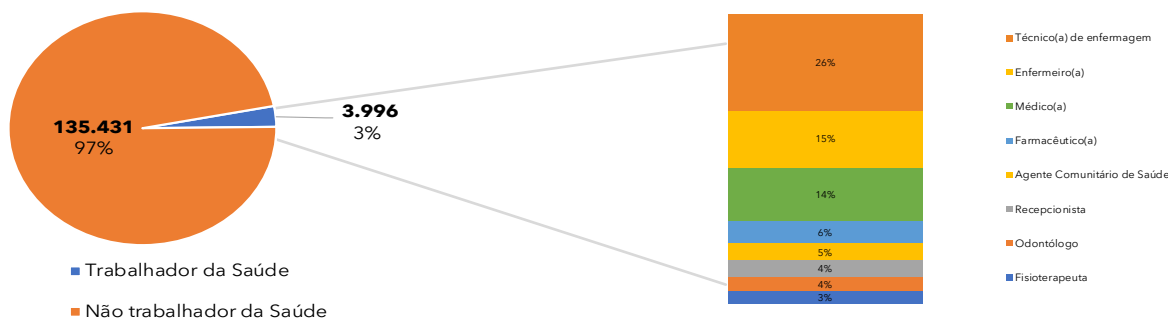


Figura 7 - Número e percentual de casos segundo faixa etária.

Figura 8 - Número e taxa de ocupação de leitos COVID (UTI e Enfermaria) na rede SUS municipal.

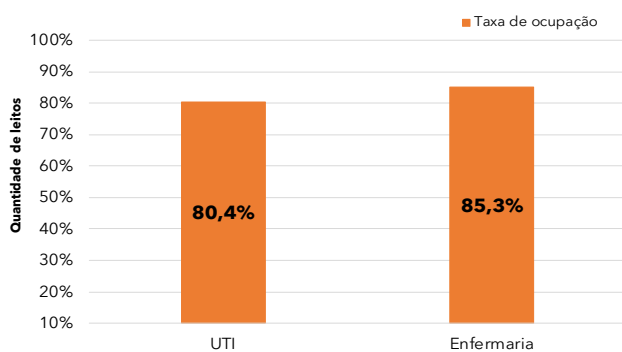
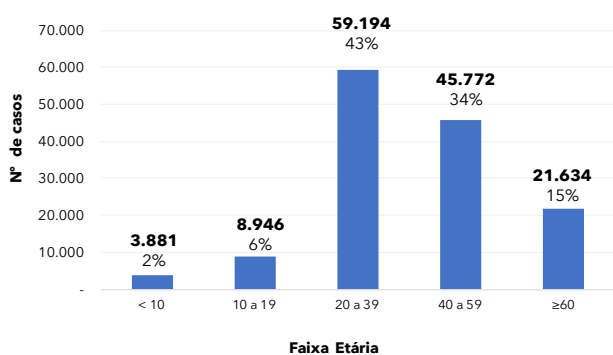


Figura 9 - Número e percentual de internação hospitalar e tipo de hospital do total dos casos.

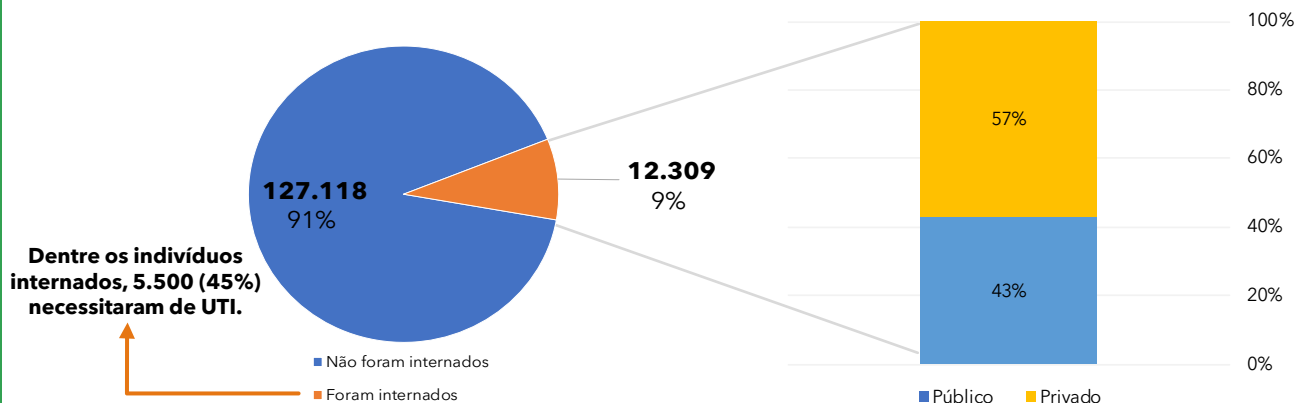


Figura 10 - Distribuição espacial dos casos por bairros e distritos sanitários no município de Goiânia, dos últimos 30 dias*

Bairro	Nº Casos confirmados
Setor Bueno	353
Setor Central	247
Setor Oeste	197
Jardim América	184
Jd. Novo Mundo	149
Parque Amazônia	135
Setor Pedro Ludovico	112
Jd. Goiás	103
Setor Marista	103
Setor Sudoeste	91
Setor Leste Universitário	87
Conjunto Vera Cruz	77
Jd. Guanabara	77
Setor Leste Vila Nova	77
Setor Coimbra	72
Jd. Curitiba	71
Jd. Balneário Meia Ponte	68
Goiânia 2	67
Faicalville	65
Res. Eldorado	64

Bairro	Nº Casos confirmados
Setor Urias Magalhaes	61
Cidade Jardim	60
Parque Atheneu	60
Res. Recanto do Bosque	60
Setor Aeroporto	59
Setor Negrão de Lima	59
Setor Campinas	57
Setor Sul	56
Jd. Europa	53
Jd. Nova Esperanca	53
Santa Genoveva	52
Setor Bela Vista	52
Setor Centro Oeste	51
Nova Suiça	49
Setor Morada do Sol	49
Jd. São José	48
Alto da Glória	47
Setor Jaó	47
Outros	3532
Total bairros: 465	6904

* Análise realizada pela equipe LAPIG/UGF, de confirmados dos dias 05/03/2021 a 05/04/2021.

Fonte dos dados: SIVEP-Gripe; E-SUS VE e CIEVS-Goiânia/GEDAT/DVE/SVS

