

INFORME EPIDEMIOLÓGICO - COVID-19

Página 1

EDIÇÃO n° 379 - Dados preliminares, atualizados em 16.04.2021 às 12:00 horas



138.688.383 Confirmados
2.978.935 óbitos
Fonte:
<https://www.who.int/emergencies/diseases/novel-coronavirus-2019>



Brasil
13.746.681 Confirmados
365.444 óbitos
Fonte:
<https://covid.saude.gov.br/>



Goiás
521.867 Confirmados
13.481 óbitos
Fonte:
<https://extranet.saude.go.gov.br/pentaho/api/repos/:coronavir-us:paineis:painel.wcdf/generatedContent>



Goiânia
139.986 casos confirmados (559 casos novos)
4.150 óbitos confirmados (12 óbitos novos inseridos no SIVEP-Gripe)

CASOS TOTAIS CONFIRMADOS DE INDIVÍDUOS RESIDENTES EM GOIÂNIA

Figura 1 - Número e percentual de evolução dos casos confirmados na data de hoje

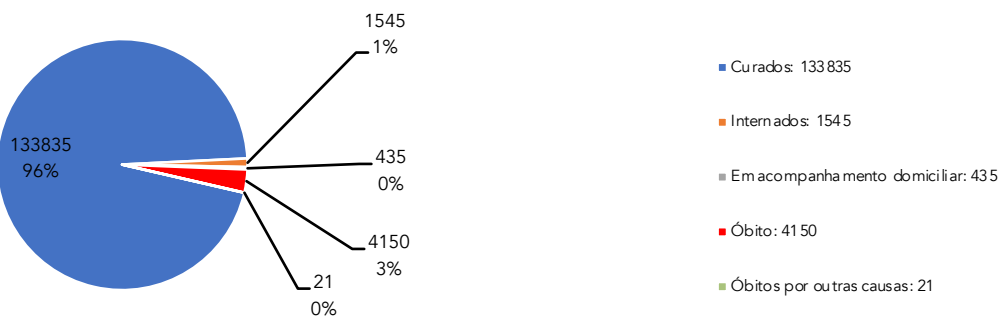


Figura 2 - Distribuição dos óbitos de residentes em Goiânia, segundo data de ocorrência, 2020 - 2021.

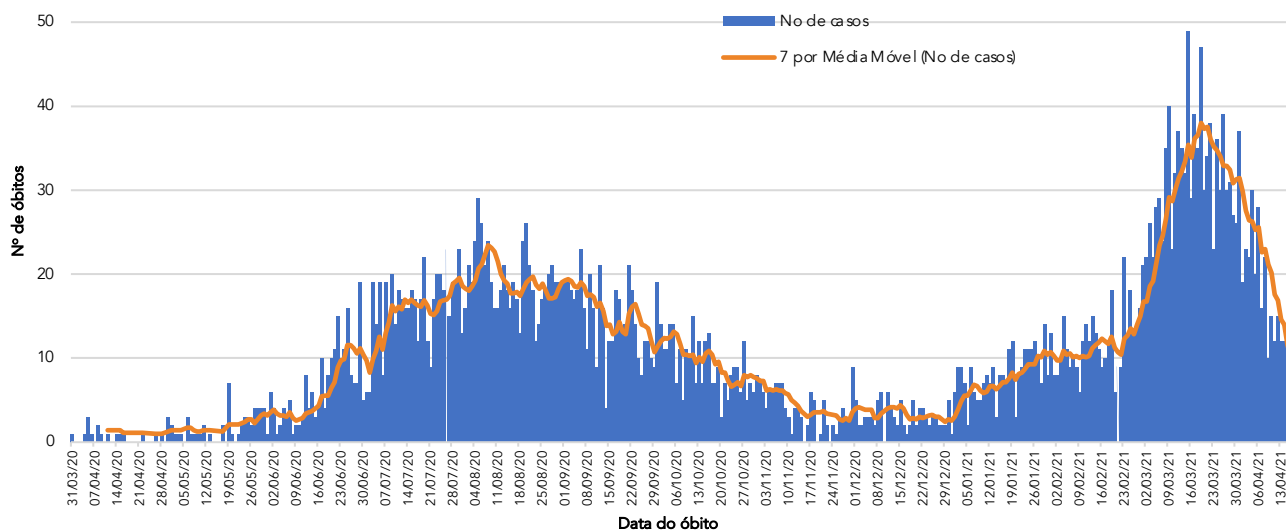
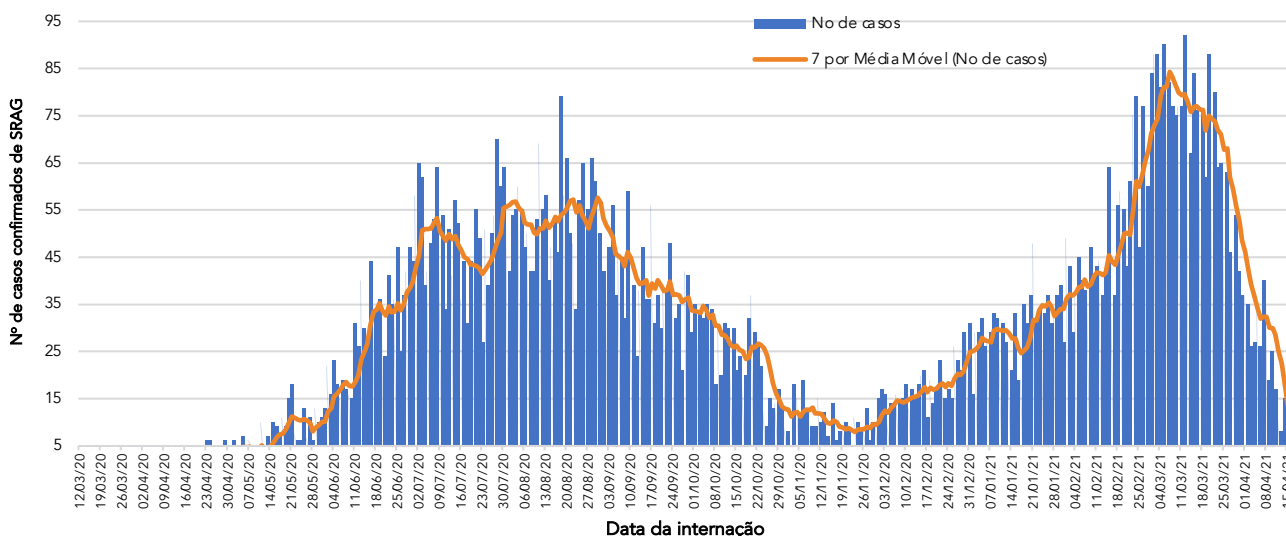


Figura 3 - Distribuição dos casos confirmados com Síndrome Respiratória Aguda Grave (SRAG) por data de internação, 2020 - 2021.



Fonte dos dados: SIVEP-Gripe; E-SUS VE e CIEVS-Goiânia/GEDAT/DVE/SVS

**POR FAVOR,
FIQUE EM CASA.**



INFORME EPIDEMIOLÓGICO - COVID-19

Página 2

EDIÇÃO nº 379 - Dados preliminares, atualizados em 16.04.2021 às 12:00 horas

Quadro 1 - Óbitos confirmados segundo características sociodemográficas, sinais e sintomas, fatores de risco e tempo de internação na UTI (2020 - 2021).

Características		Óbitos (n=4150)	
		n	%
Sexo	Masculino	2384	57%
	Feminino	1766	43%
Idade	≥ 60 anos	3033	73%
	40 - 59 anos	906	22%
	20 - 39 anos	198	5%
	10 - 19 anos	9	0%
	0 - 09 anos	4	0%
Sinais e sintomas	Dispneia	3513	85%
	Tosse	2715	65%
	Febre	2289	55%
Fatores de risco	Diabetes	1023	25%
	Cardiopatias	1308	32%
	Doença Renal	244	6%
	Pneumopatia	231	6%
	Gestação	7	0%
	Puerpério	2	0%
	Obesidade	339	8%
	Hipertensão	814	20%
	Internação em UTI*	2927	71%
	Tempo de internação na UTI	< 5 dias	759
	5 a 10 dias	922	31%
	>10 dias	1246	43%
Profissional da Saúde	Sim	10	0%
	Não	4140	100%

* Dentre os óbitos, 685 não foram internados em UTI e 538 estão em investigação.

Figura 4 - Distribuição do número de casos internados em residentes em Goiânia, segundo faixa etária por semana epidemiológica, 2020 - 2021.

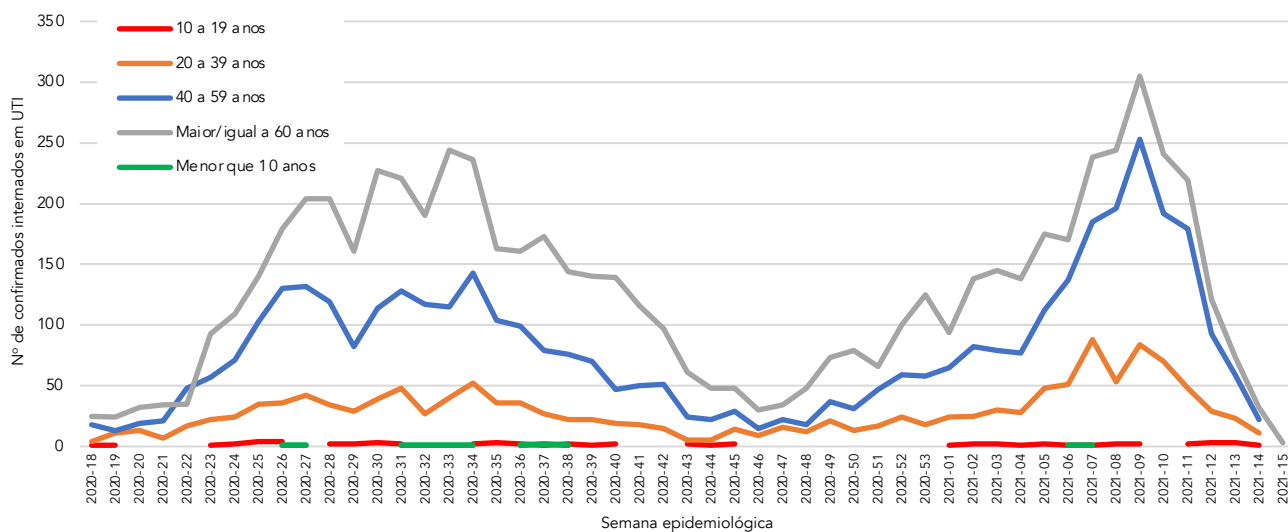
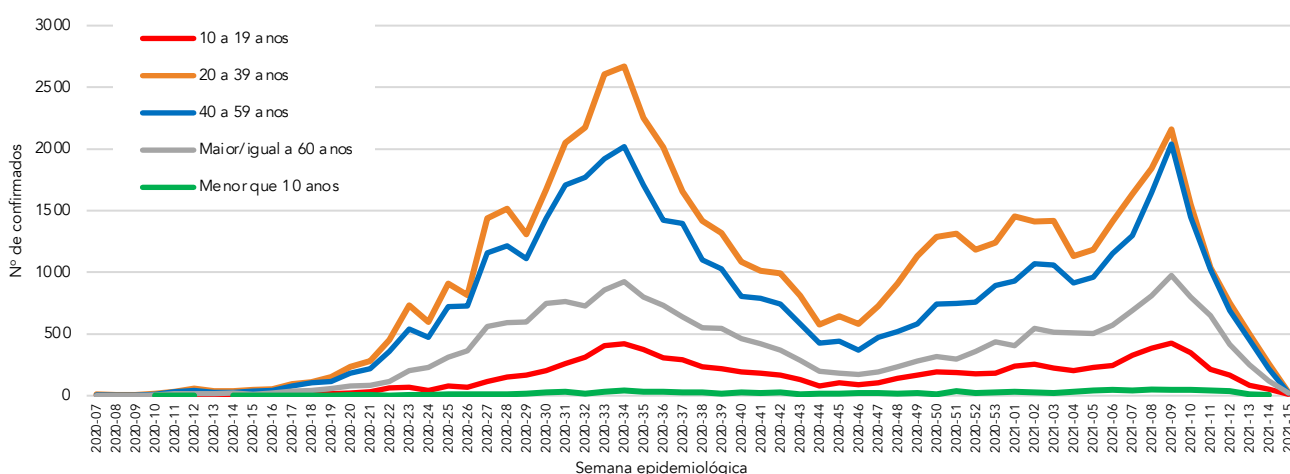


Figura 5 - Distribuição dos casos confirmados em residentes em Goiânia, segundo faixa etária por semana epidemiológica, 2020 - 2021.



Fonte dos dados: SIVEP-Gripe; E-SUS VE e CIEVS-Goiânia/GEDAT/DVE/SVS

POR FAVOR,
FIQUE EM CASA.



INFORME EPIDEMIOLÓGICO - COVID-19

Página 3

EDIÇÃO n° 379 - Dados preliminares, atualizados em 16.04.2021 às 12:00 horas

Figura 6 - Número e percentual de casos em profissionais da área da saúde de acordo com a categoria

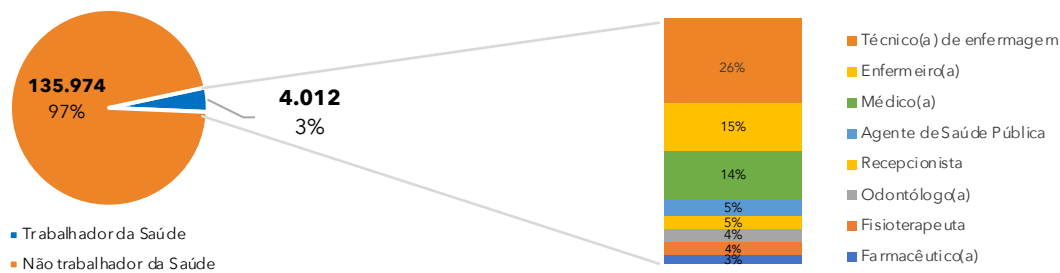


Figura 7 - Número e percentual de casos segundo faixa etária.

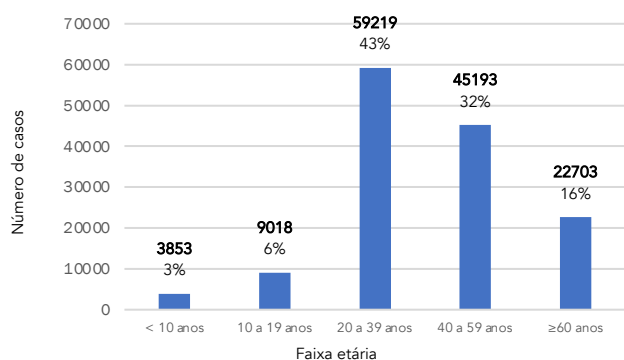


Figura 8 - Número e taxa de ocupação de leitos COVID (UTI e Enfermaria) na rede SUS municipal.

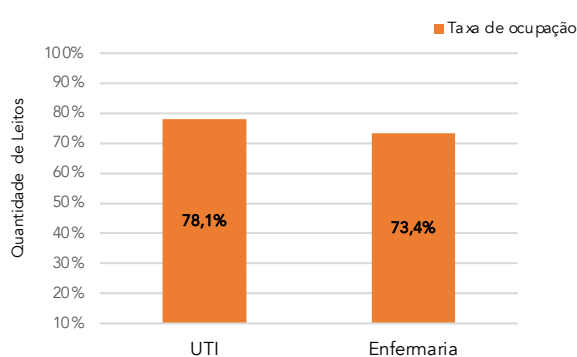


Figura 9 - Número e percentual de internação hospitalar e tipo de hospital do total dos casos.

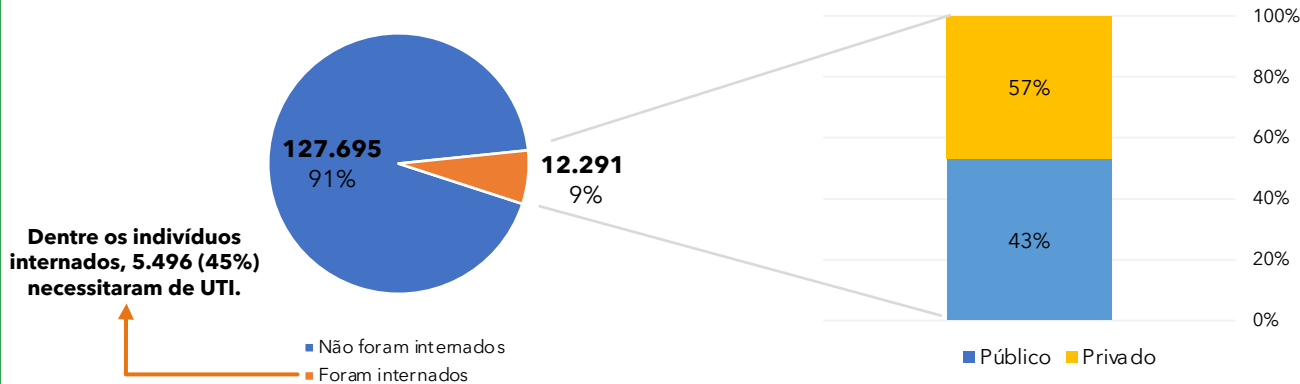


Figura 10 - Distribuição espacial dos casos por bairros e distritos sanitários no município de Goiânia, dos últimos 30 dias*

Bairro	Nº Casos confirmados
Setor Bueno	244
Setor Central	158
Setor Oeste	157
Jardim América	132
Jd. Novo Mundo	117
Parque Amazônia	109
Setor Pedro Ludovico	80
Jd. Guanabara	76
Jd. Goiás	72
Setor Sudoeste	72
Conjunto Vera Cruz	70
Setor Leste Vila Nova	63
Parque Atheneu	62
Res. Recanto do Bosque	62
Setor Aeroporto	62
Setor Coimbra	57
Setor Leste Universitário	54
Setor Marista	51
Setor Negrão de Lima	51
Jd. Europa	50

Bairro	Nº Casos confirmados
Faicalville	49
Cidade Jardim	48
Jd. Balneário Meia Ponte	48
Jd. Curitiba	42
Jd. São José	42
Setor Urias Magalhaes	42
Goiânia 2	41
Res. Eldorado	39
Setor Sul	39
Setor Centro Oeste	38
Setor Morada do Sol	36
Setor Novo Horizonte	36
Setor Parque Tremendão	36
Vila Alpes	36
Setor Jaó	35
Vila Finsocial	35
Parque Industrial João Braz	34
Alto da Glória	33
Outros	2575
Total bairros: 441	5.083

* Análise realizada pela equipe LAPIG/UFG, de confirmados dos dias 12/03/21 a 12/04/21.

Fonte dos dados: SIVEP-Gripe; E-SUS VE e CIEVS-Goiânia/GEDAT/DVE/SVS

Elaboração: Centro de Informações Estratégicas e Resposta em Vigilância em Saúde (CIEVS): Alessandra Abreu, Bárbara Mariotto, Lílian Pimentel, Luiz Henrique de Almeida.
Gerência de Doenças e Agravos Transmissíveis: Marília Belmira de Castro Regó
Diretoria de Vigilância Epidemiológica: Grécia Carolina Personi
Superintendência de Vigilância em Saúde: Yves Mauro Fernandes Ternes
Secretaria Municipal de Saúde: Durval Ferreira Fonseca Pedrosa

POR FAVOR, FIQUE EM CASA.

