

INFORME EPIDEMIOLÓGICO - COVID-19

Página 1

EDIÇÃO n° 383 - Dados preliminares, atualizados em 20.04.2021 às 12:00 horas



141.549.845 Confirmados
3.021.397 óbitos
Fonte:
<https://www.who.int/emergencies/diseases/novel-coronavirus-2019>



Brasil
13.973.695 Confirmados
374.682 óbitos
Fonte:
<https://covid.saude.gov.br/>



Goiás
528.945 Confirmados
13.929 óbitos
Fonte:
<https://extranet.saude.go.gov.br/pentaho/api/repos/:coronavir-us:paineis:painel.wcdf/generatedContent>



Goiânia
142.055 casos confirmados (1.305 casos novos)
4.219 óbitos confirmados (26 óbitos novos inseridos no SIVEP-Gripe)

CASOS TOTAIS CONFIRMADOS DE INDIVÍDUOS RESIDENTES EM GOIÂNIA

Figura 1 - Número e percentual de evolução dos casos confirmados na data de hoje

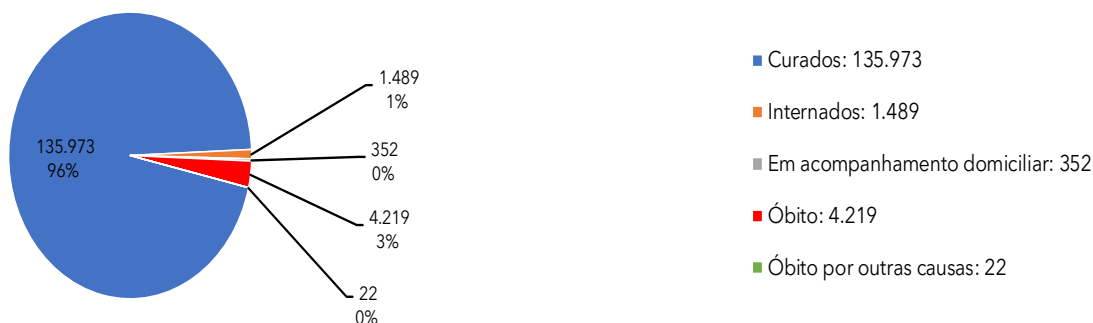


Figura 2 - Distribuição dos óbitos de residentes em Goiânia, segundo data de ocorrência, 2020 - 2021.

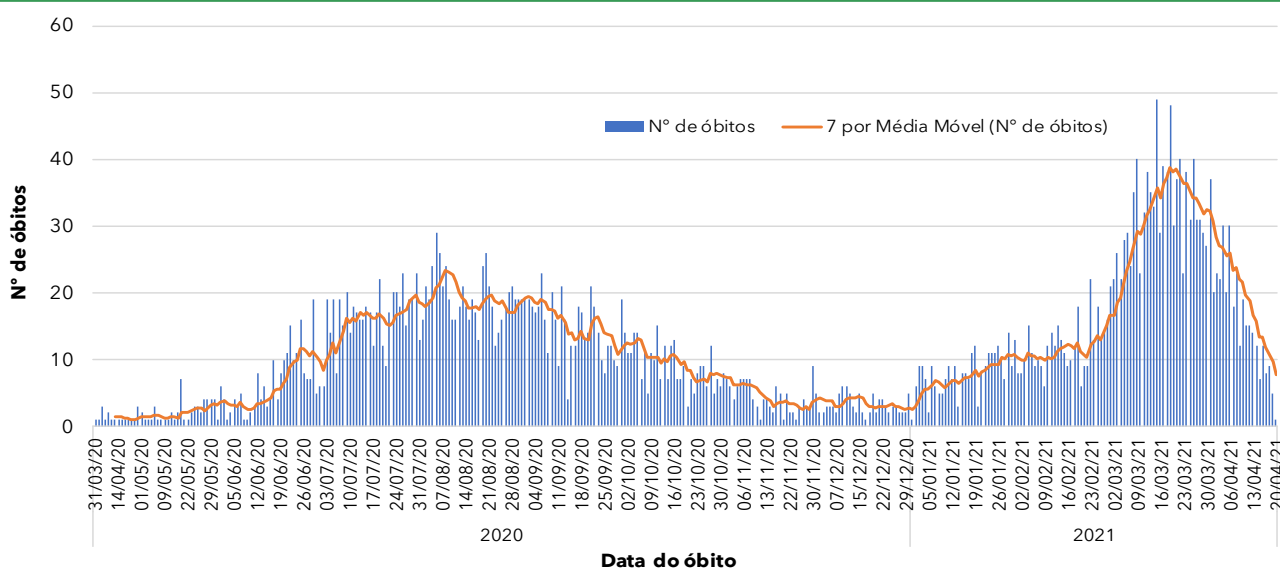
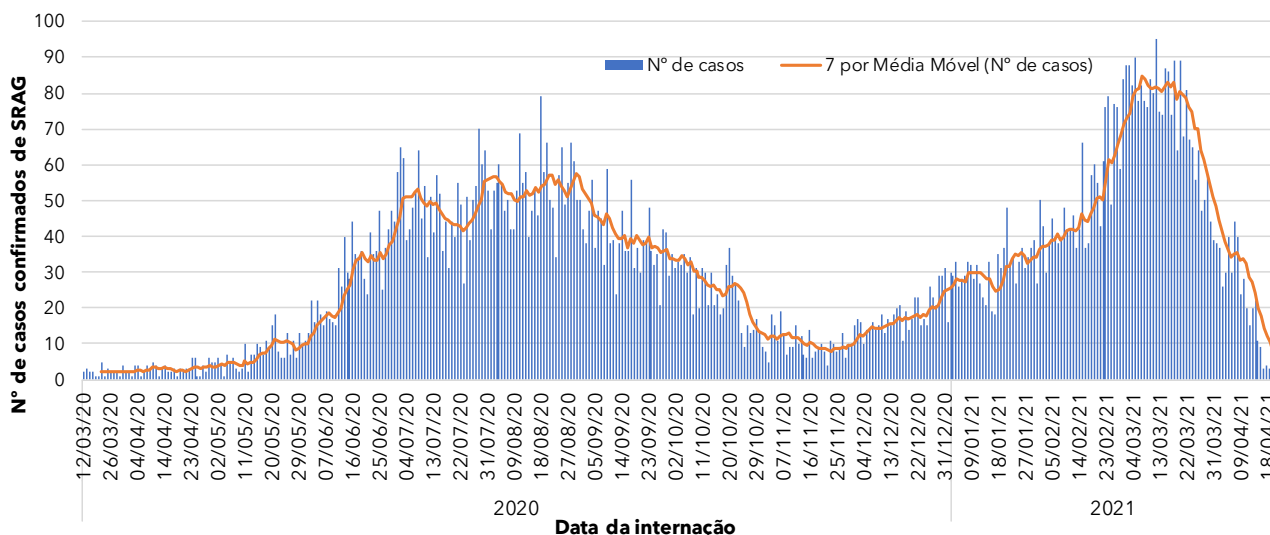


Figura 3 - Distribuição dos casos confirmados com Síndrome Respiratória Aguda Grave (SRAG) por data de internação, 2020 - 2021.



Fonte dos dados: SIVEP-Gripe; E-SUS VE e CIEVS-Goiânia/GEDAT/DVE/SVS

POR FAVOR, FIQUE EM CASA.



INFORME EPIDEMIOLÓGICO - COVID-19

Página 2

EDIÇÃO n° 383 - Dados preliminares, atualizados em 20.04.2021 às 12:00 horas

Quadro 1 - Óbitos confirmados segundo características sociodemográficas, sinais e sintomas, fatores de risco e tempo de internação na UTI (2020 - 2021).

Características	Óbitos (n=4219)		
	n	%	
Sexo	Masculino	2419	57%
	Feminino	1800	43%
Idade	≥ 60 anos	3083	73%
	40 - 59 anos	923	22%
	20 - 39 anos	200	5%
	10 - 19 anos	9	0%
	0 - 09 anos	4	0%
Sinais e sintomas	Dispneia	3574	85%
	Tosse	2761	65%
	Febre	2323	55%
Fatores de risco	Diabetes	1044	25%
	Cardiopatias	1327	31%
	Doença Renal	248	6%
	Pneumopatia	233	6%
	Gestação	6	0%
	Puerpério	2	0%
	Obesidade	346	8%
	Hipertensão	834	20%
Tempo de internação na UTI	Internação em UTI*	2979	71%
	< 5 dias	770	26%
	5 a 10 dias	937	31%
	>10 dias	1272	43%
Profissional da Saúde	Sim	10	0%
	Não	4209	100%

* Dentre os óbitos, 695 não foram internados em UTI e 545 estão em investigação.

Figura 4 - Distribuição do número de casos internados em residentes em Goiânia, segundo faixa etária por semana epidemiológica, 2020 - 2021.

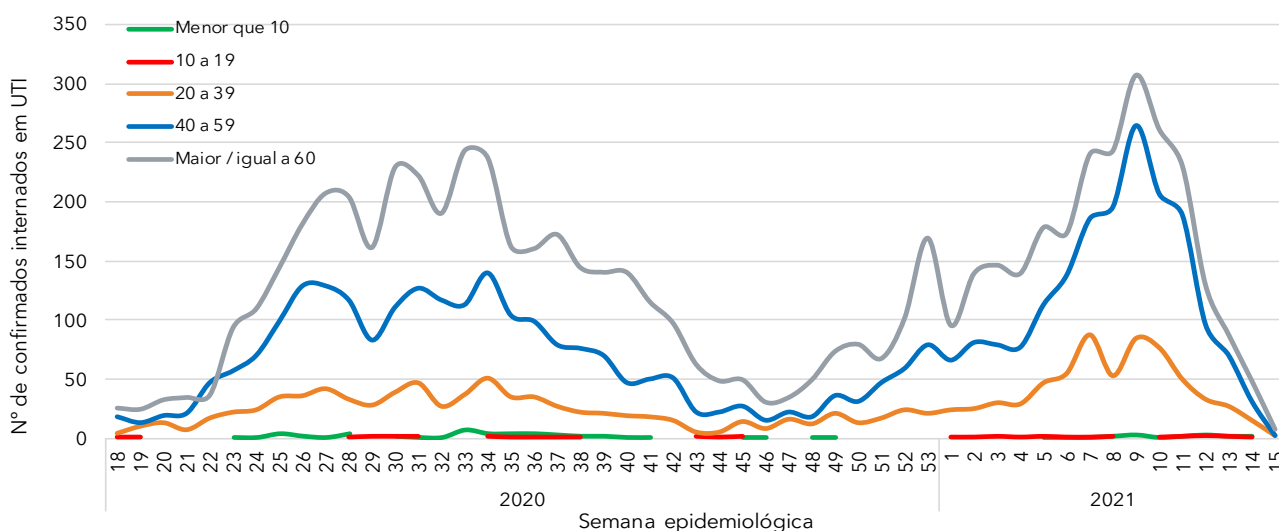
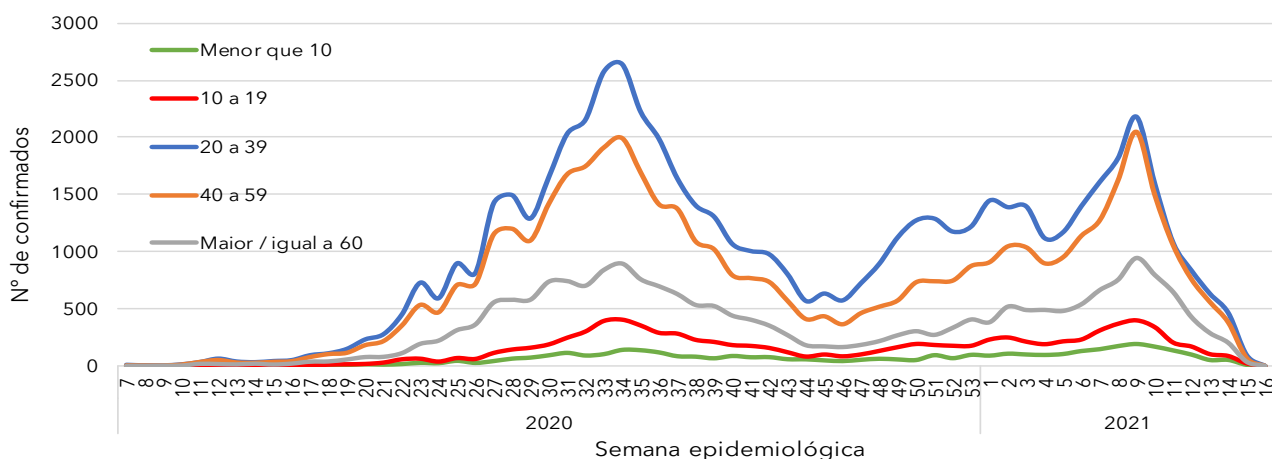


Figura 5 - Distribuição dos casos confirmados em residentes em Goiânia, segundo faixa etária por semana epidemiológica, 2020 - 2021.



Fonte dos dados: SIVEP-Gripe; E-SUS VE e CIEVS-Goiânia/GEDAT/DVE/SVS

POR FAVOR,
FIQUE EM CASA.



INFORME EPIDEMIOLÓGICO - COVID-19

Página 3

EDIÇÃO n° 383 - Dados preliminares, atualizados em 20.04.2021 às 12:00 horas

Figura 6 - Número e percentual de casos em profissionais da área da saúde de acordo com a categoria

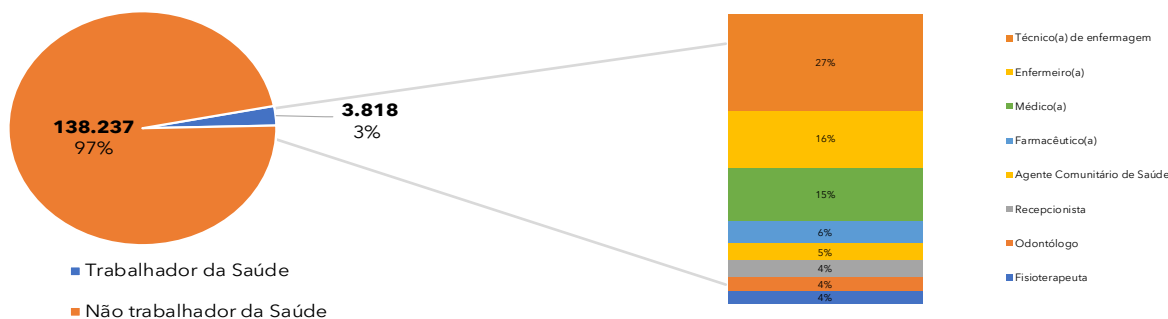


Figura 7 - Número e percentual de casos segundo faixa etária.

Figura 8 - Número e taxa de ocupação de leitos COVID (UTI e Enfermaria) na rede SUS municipal.

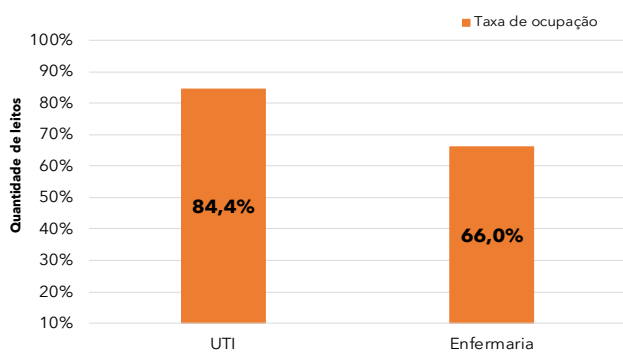
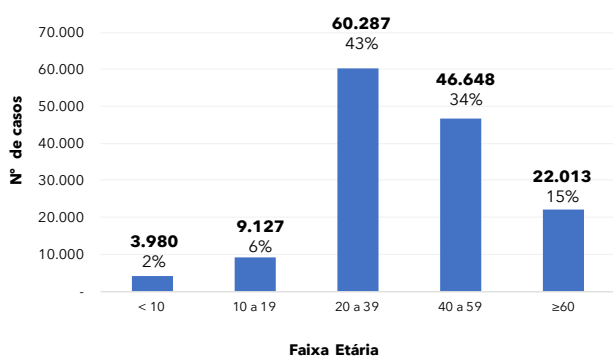


Figura 9 - Número e percentual de internação hospitalar e tipo de hospital do total dos casos.

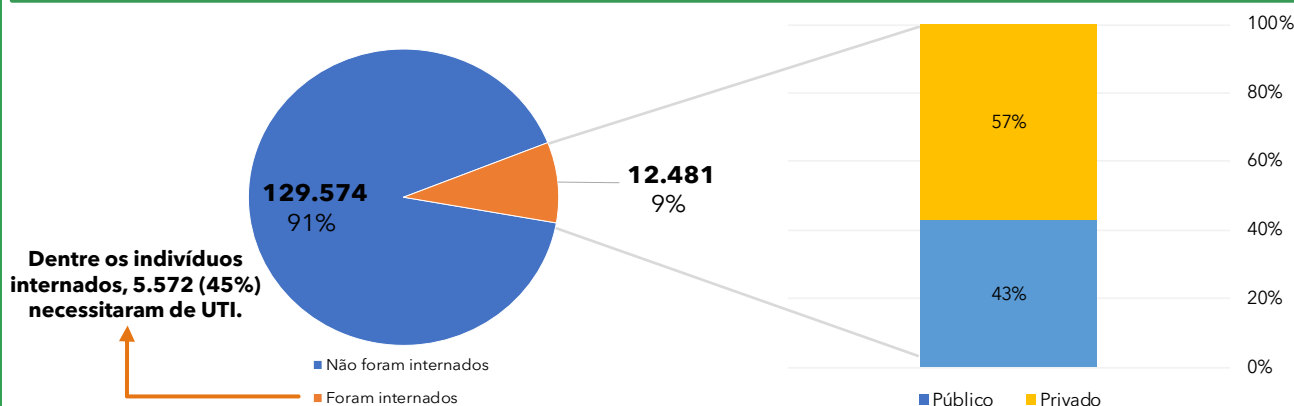


Figura 10 - Distribuição espacial dos casos por bairros e distritos sanitários no município de Goiânia, dos últimos 30 dias*

Bairro	Nº Casos confirmados
Setor Bueno	244
Setor Central	158
Setor Oeste	157
Jardim América	132
Jd. Novo Mundo	117
Parque Amazônia	109
Setor Pedro Ludovico	80
Jd. Guanabara	76
Jd. Goiás	72
Setor Sudoeste	72
Conjunto Vera Cruz	70
Setor Leste Vila Nova	63
Parque Atheneu	62
Res. Recanto do Bosque	62
Setor Aeroporto	62
Setor Coimbra	57
Setor Leste Universitário	54
Setor Marista	51
Setor Negrão de Lima	51
Jd. Europa	50

Bairro	Nº Casos confirmados
Faicalville	49
Cidade Jardim	48
Jd. Balneário Meia Ponte	48
Jd. Curitiba	42
Jd. São José	42
Setor Urias Magalhaes	42
Goiânia 2	41
Res. Eldorado	39
Setor Sul	39
Setor Centro Oeste	38
Setor Morada do Sol	36
Setor Novo Horizonte	36
Setor Parque Tremendão	36
Vila Alpes	36
Setor Jaó	35
Vila Finsocial	35
Parque Industrial João Braz	34
Alto da Glória	33
Outros	2575
Total bairros: 441	5083

* Análise realizada pela equipe LAPIG/UGF, de confirmados dos dias 12/03/2021 a 12/04/2021.

Fonte dos dados: SIVEP-Gripe; E-SUS VE e CIEVS-Goiânia/GEDAT/DVE/SVS

Elaboração: Centro de Informações Estratégicas e Resposta em Vigilância em Saúde (CIEVS): Alessandra Abreu, Bárbara Mariotto, Lílian Pimentel, Luiz Henrique de Almeida.
Gerência de Doenças e Agravos Transmissíveis: Marília Belmira de Castro Regó
Diretoria de Vigilância Epidemiológica: Grécia Carolina Personi
Superintendência de Vigilância em Saúde: Yves Mauro Fernandes Ternes
Secretaria Municipal de Saúde: Durval Ferreira Fonseca Pedroso

POR FAVOR, FIQUE EM CASA.

