

## INFORME EPIDEMIOLÓGICO - COVID-19

Página 1

EDIÇÃO nº 385 - Dados preliminares, atualizados em 22.04.2021 às 12:00 horas



143.184.614 Confirmados  
3.047.322 óbitos  
Fonte:  
<https://www.who.int/emergencies/diseases/novel-coronavirus-2019>



**Brasil**  
14.122.795 Confirmados  
381.475 óbitos  
Fonte:  
<https://covid.saude.gov.br/>



**Goiás**  
534.108 Confirmados  
14.236 óbitos  
Fonte:  
<https://extranet.saude.go.gov.br/pentaho/api/repos/:coronavirus:paineis:painel.wcdf/generatedContent>



**Goiânia**  
**143.330 casos confirmados (724 casos novos)**  
**4.266 óbitos confirmados (37 óbitos novos)**  
inseridos no SIVEP-Gripe)

### CASOS TOTAIS CONFIRMADOS DE INDIVÍDUOS RESIDENTES EM GOIÂNIA

Figura 1 - Número e percentual de evolução dos casos confirmados na data de hoje

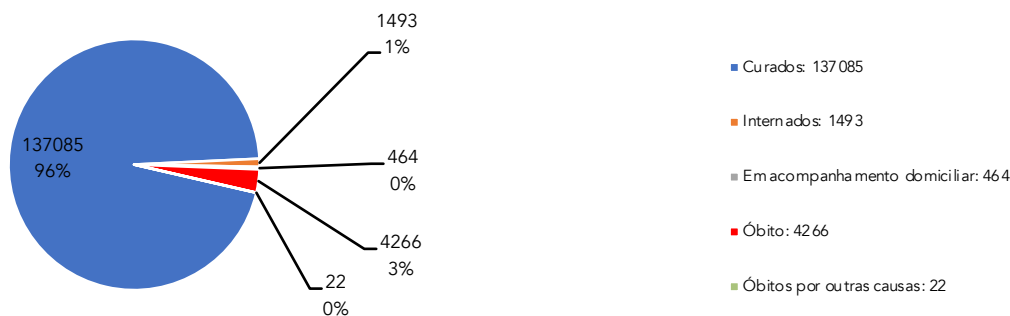


Figura 2 - Distribuição dos óbitos de residentes em Goiânia, segundo data de ocorrência, 2020 - 2021.

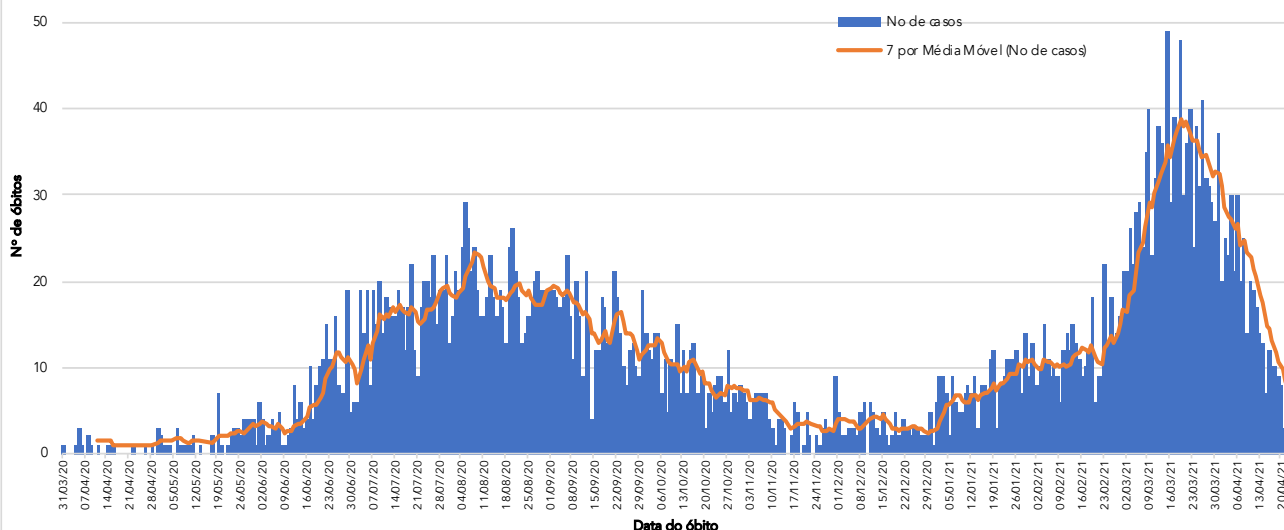
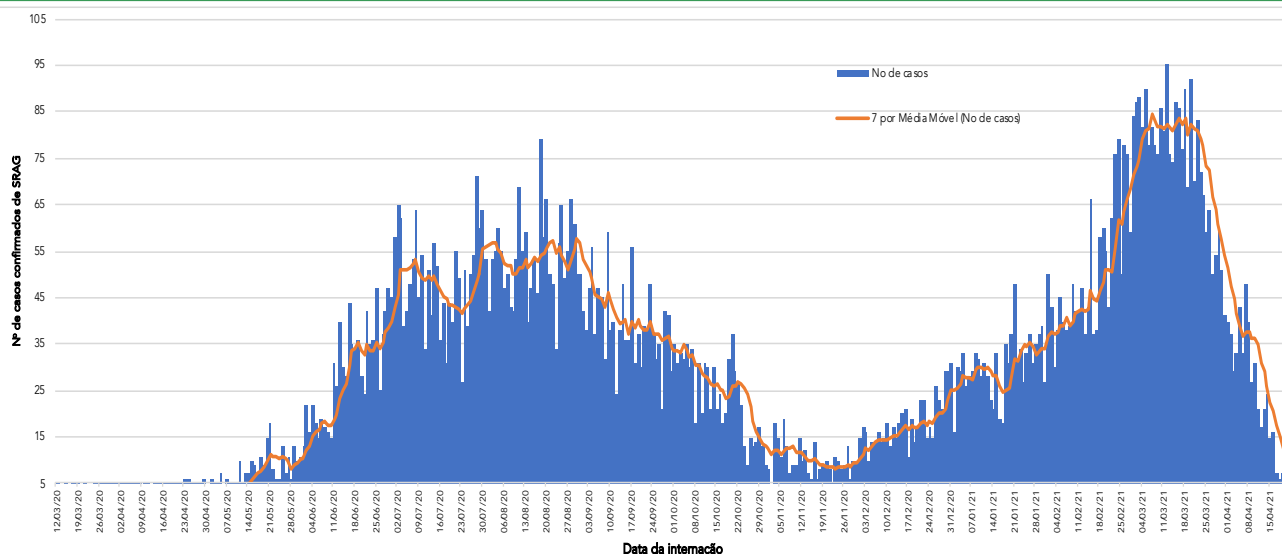


Figura 3 - Distribuição dos casos confirmados com Síndrome Respiratória Aguda Grave (SRAG) por data de internação, 2020 - 2021.



Fonte dos dados: SIVEP-Gripe; E-SUS VE e CIEVS-Goiânia/GEDAT/DVE/SVS

**POR FAVOR,  
FIQUE EM CASA.**



## INFORME EPIDEMIOLÓGICO - COVID-19

Página 2

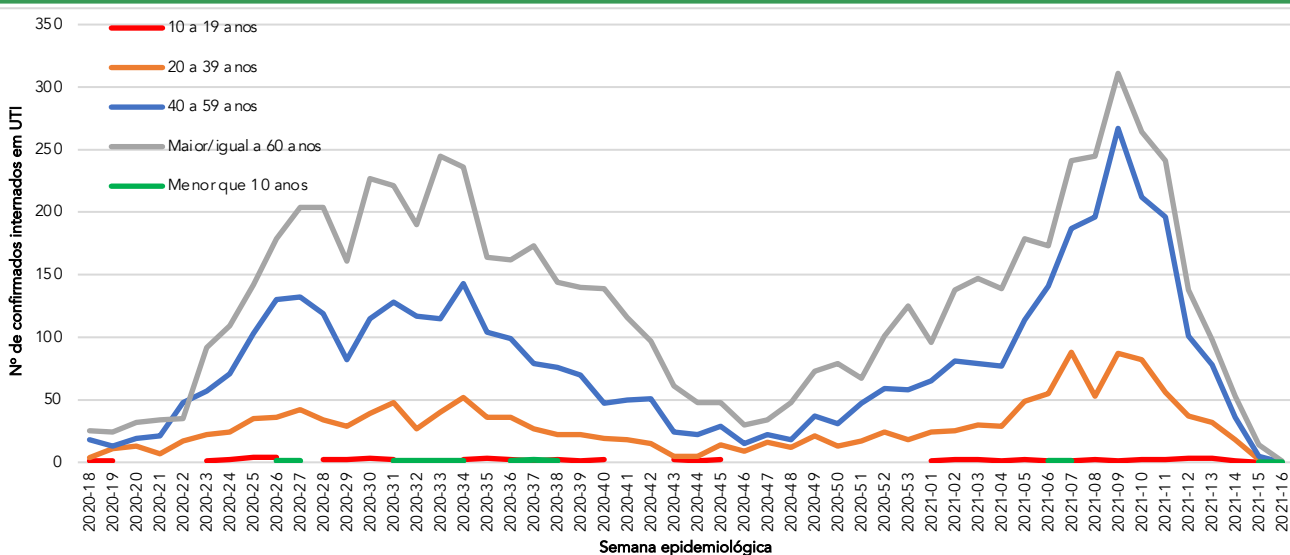
EDIÇÃO nº 385 - Dados preliminares, atualizados em 22.04.2021 às 12:00 horas

**Quadro 1** - Óbitos confirmados segundo características sociodemográficas, sinais e sintomas, fatores de risco e tempo de internação na UTI (2020 - 2021).

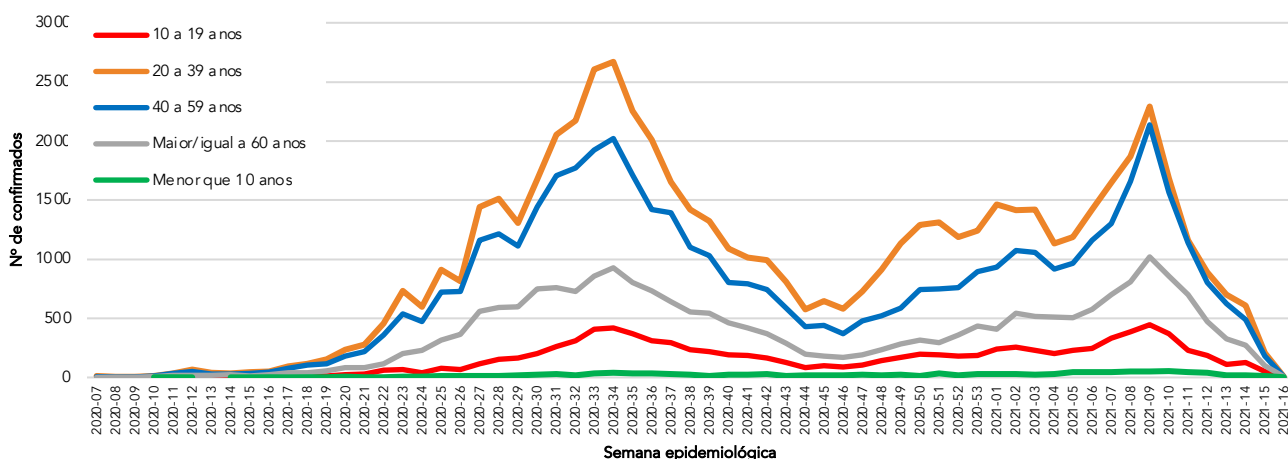
Características		Óbitos (n=4266)	
		n	%
Sexo	Masculino	2444	57%
	Feminino	1822	43%
Idade	≥ 60 anos	3113	73%
	40 - 59 anos	935	22%
	20 - 39 anos	205	5%
	10 - 19 anos	9	0%
	0 - 09 anos	4	0%
Sinais e sintomas	Dispneia	3616	85%
	Tosse	2790	65%
	Febre	2353	55%
Fatores de risco	Diabetes	1052	25%
	Cardiopatias	1337	31%
	Doença Renal	248	6%
	Pneumopatia	234	5%
	Gestação	6	0%
	Puerpério	2	0%
	Obesidade	350	8%
	Hipertensão	842	20%
	Tempo de internação na UTI	Internação em UTI*	3014
Tempo de internação na UTI	< 5 dias	776	26%
	5 a 10 dias	946	31%
	>10 dias	1292	43%
Profissional da Saúde	Sim	14	0%
	Não	4252	100%

\* Dentre os óbitos, 701 não foram internados em UTI e 551 estão em investigação.

**Figura 4** - Distribuição do número de casos internados em residentes em Goiânia, segundo faixa etária por semana epidemiológica, 2020 - 2021.



**Figura 5** - Distribuição dos casos confirmados em residentes em Goiânia, segundo faixa etária por semana epidemiológica, 2020 - 2021.



Fonte dos dados: SIVEP-Gripe; E-SUS VE e CIEVS-Goiânia/GEDAT/DVE/SVS

POR FAVOR,  
FIQUE EM CASA.

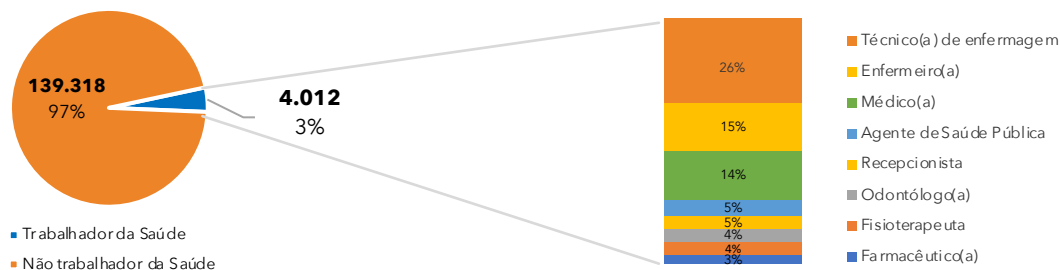


## INFORME EPIDEMIOLÓGICO - COVID-19

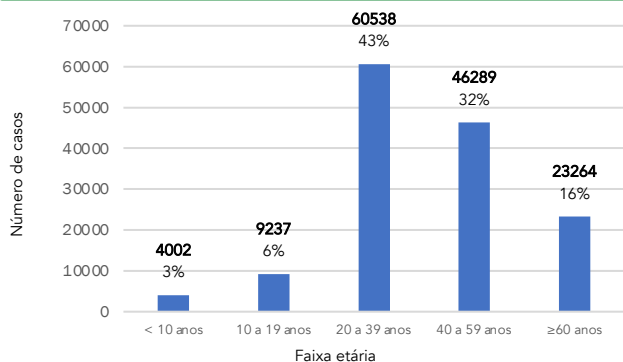
Página 3

EDIÇÃO n° 385 - Dados preliminares, atualizados em 22.04.2021 às 12:00 horas

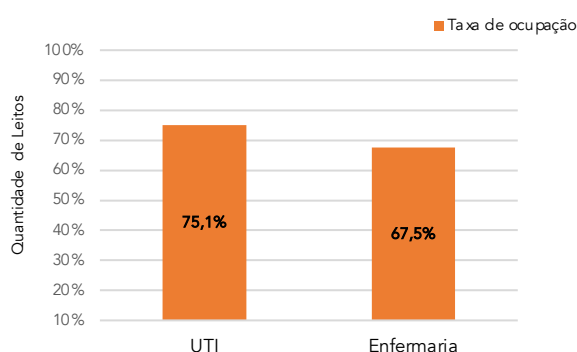
**Figura 6** - Número e percentual de casos em profissionais da área da saúde de acordo com a categoria



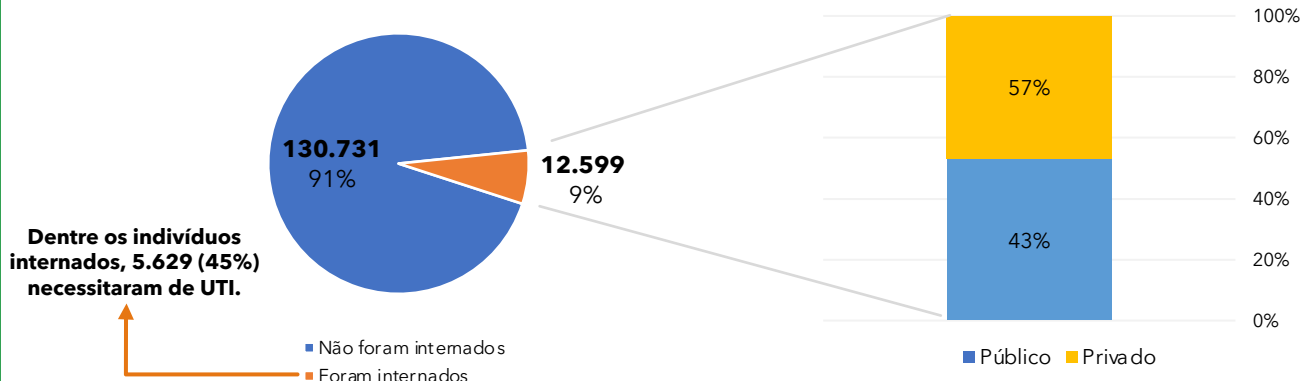
**Figura 7** - Número e percentual de casos segundo faixa etária.



**Figura 8** - Número e taxa de ocupação de leitos COVID (UTI e Enfermaria) na rede SUS municipal.



**Figura 9** - Número e percentual de internação hospitalar e tipo de hospital do total dos casos.



**Figura 10** - Distribuição espacial dos casos por bairros e distritos sanitários no município de Goiânia, dos últimos 30 dias\*

Bairro	Nº Casos confirmados
Setor Bueno	177
Jardim América	174
Setor Central	153
Setor Oeste	115
Parque Amazônia	102
Jd. Novo Mundo	98
Setor Aeroporto	93
Jd. Guanabara	91
Setor Pedro Ludovico	76
Setor Leste Vila Nova	70
Jd. Balneário Meia Ponte	65
Setor Sudoeste	64
Conjunto Vera Cruz	61
Jd. Goiás	61
Setor Leste Universitário	60
Setor Urias Magalhães	55
Parque Atheneu	52
Cidade Jardim	52
Conjunto Habitacional Madre Germ	51
Res. Recanto do Bosque	49

Bairro	Nº Casos confirmados
Setor Negrão de Lima	48
Faicalville	45
Jd. Europa	43
Setor Marista	41
Setor Sul	41
Res. Eldorado	40
Setor Centro Oeste	40
Setor Campinas	39
Setor Coimbra	38
Jd. Curitiba	37
Res. Real Conquista	36
Vila Alpes	35
Goiânia 2	35
Parque Industrial João Braz	34
Vila Finsocial	33
Jd. Vila Boa	31
Capuava	31
Setor Parque Tremendão	31
Outros	2535
Total bairros: 377	4.932

\* Análise realizada pela equipe LAPIG/UFG, de confirmados dos dias 19/03/21 a 19/04/21.

Fonte dos dados: SIVEP-Gripe; E-SUS VE e CIEVS-Goiânia/GEDAT/DVE/SVS

**Elaboração:** Centro de Informações Estratégicas e Resposta em Vigilância em Saúde (CIEVS): Alessandra Abreu, Bárbara Mariotto, Lillian Pimentel, Luiz Henrique de Almeida.  
Gerência de Doenças e Agravos Transmissíveis: Marília Belmira de Castro Regô  
Diretoria de Vigilância Epidemiológica: Grécia Carolina Personi  
Superintendência de Vigilância em Saúde: Yves Mauro Fernandes Ternes  
Secretaria Municipal de Saúde: Durval Ferreira Fonseca Pedrosa

**POR FAVOR, FIQUE EM CASA.**

