

INFORME EPIDEMIOLÓGICO - COVID-19

Página 1

EDIÇÃO nº 386 - Dados preliminares, atualizados em 23.04.2021 às 12:00 horas



144.358.956 Confirmados
3.066.113 óbitos
Fonte:
<https://www.who.int/emergencies/diseases/novel-coronavirus-2019>



Brasil
14.167.973 Confirmados
383.502 óbitos
Fonte:
<https://covid.saude.gov.br/>



Goiás
535.333 Confirmados
14.343 óbitos
Fonte:
<https://extranet.saude.go.gov.br/pentaho/api/repos/:coronavirus:paineis:painel.wcdf/generatedContent>



Goiânia
143.401 casos confirmados (71 casos novos)
4.301 óbitos confirmados (35 óbitos novos)
inseridos no SIVEP-Gripe)

CASOS TOTAIS CONFIRMADOS DE INDIVÍDUOS RESIDENTES EM GOIÂNIA

Nota: dados atualizados apenas com o sistema de registro de casos de Síndrome Respiratória Aguda Grave (SIVEP-Gripe), uma vez que o sistema de Síndrome Gripal (eSUS) está apresentando problemas na exportação.

Figura 1 - Número e percentual de evolução dos casos confirmados na data de hoje



Figura 2 - Distribuição dos óbitos de residentes em Goiânia, segundo data de ocorrência, 2020 - 2021.

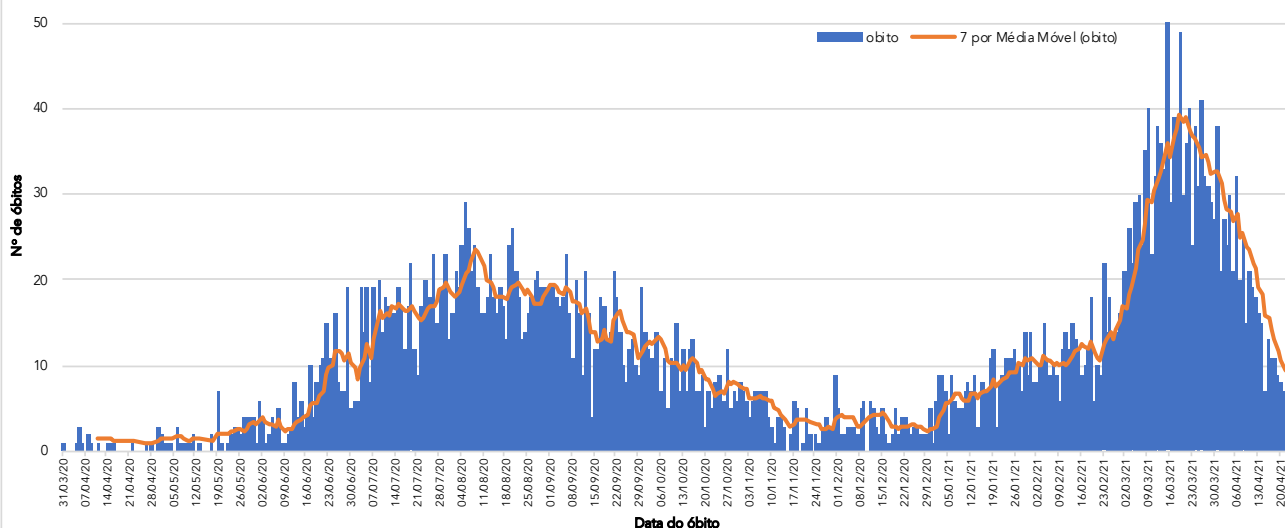
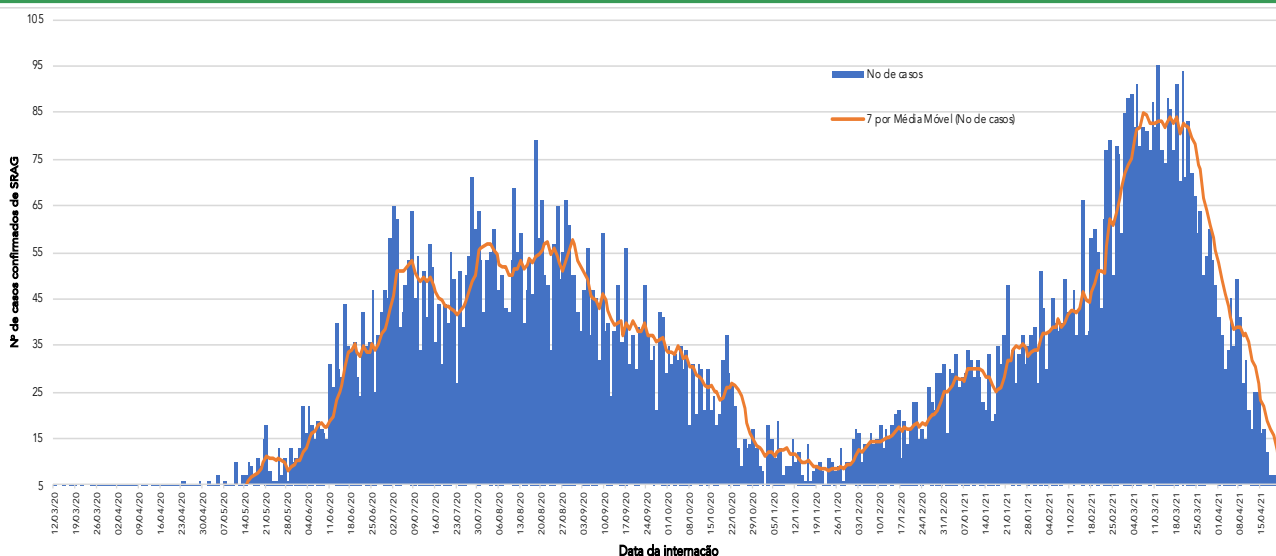


Figura 3 - Distribuição dos casos confirmados com Síndrome Respiratória Aguda Grave (SRAG) por data de internação, 2020 - 2021.



Fonte dos dados: SIVEP-Gripe; E-SUS VE e CIEVS-Goiânia/GEDAT/DVE/SVS

**POR FAVOR,
FIQUE EM CASA.**



INFORME EPIDEMIOLÓGICO - COVID-19

Página 2

EDIÇÃO nº 386 - Dados preliminares, atualizados em 23.04.2021 às 12:00 horas

Quadro 1 - Óbitos confirmados segundo características sociodemográficas, sinais e sintomas, fatores de risco e tempo de internação na UTI (2020 - 2021).

Características		Óbitos (n=4301)	
		n	%
Sexo	Masculino	2462	57%
	Feminino	1839	43%
Idade	≥ 60 anos	3138	73%
	40 - 59 anos	945	22%
	20 - 39 anos	205	5%
	10 - 19 anos	9	0%
	0 - 09 anos	4	0%
Sinais e sintomas	Dispneia	3648	85%
	Tosse	2813	65%
	Febre	2373	55%
Fatores de risco	Diabetes	1060	25%
	Cardiopatias	1346	31%
	Doença Renal	248	6%
	Pneumopatia	235	5%
	Gestação	6	0%
	Puerpério	3	0%
	Obesidade	354	8%
	Hipertensão	848	20%
Tempo de internação na UTI	Internação em UTI*	3035	71%
	< 5 dias	780	26%
	5 a 10 dias	954	31%
	>10 dias	1301	43%
Profissional da Saúde	Sim	19	0%
	Não	4282	100%

* Dentre os óbitos, 709 não foram internados em UTI e 557 estão em investigação.

Figura 4 - Distribuição do número de casos internados em residentes em Goiânia, segundo faixa etária por semana epidemiológica, 2020 - 2021.

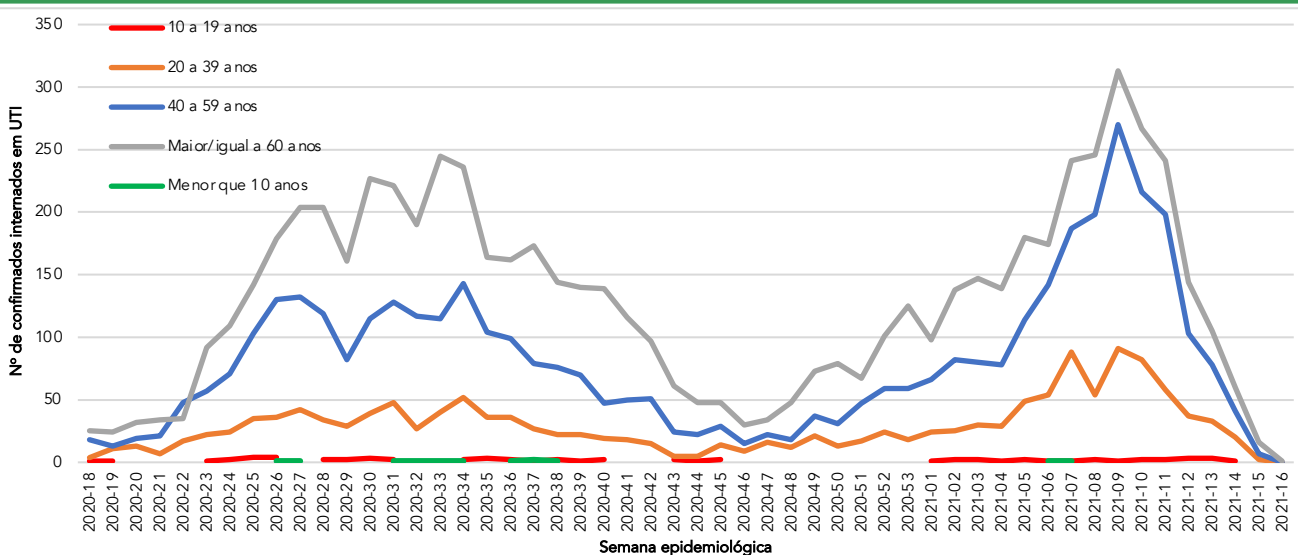
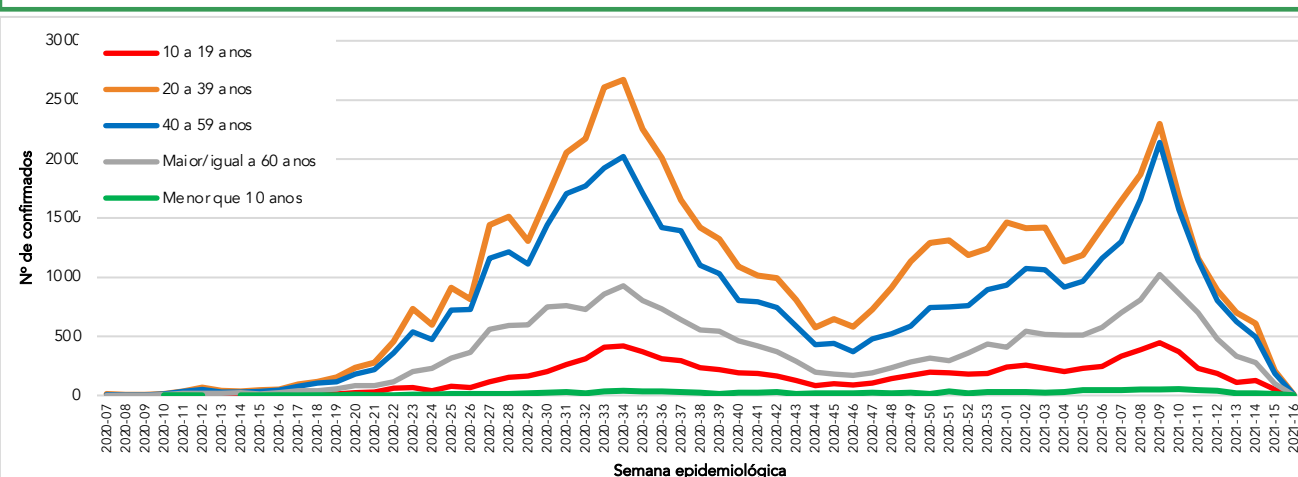


Figura 5 - Distribuição dos casos confirmados em residentes em Goiânia, segundo faixa etária por semana epidemiológica, 2020 - 2021.



Fonte dos dados: SIVEP-Gripe; E-SUS VE e CIEVS-Goiânia/GEDAT/DVE/SVS

POR FAVOR,
FIQUE EM CASA.



INFORME EPIDEMIOLÓGICO - COVID-19

Página 3

EDIÇÃO n° 386 - Dados preliminares, atualizados em 23.04.2021 às 12:00 horas

Figura 6 - Número e percentual de casos em profissionais da área da saúde de acordo com a categoria

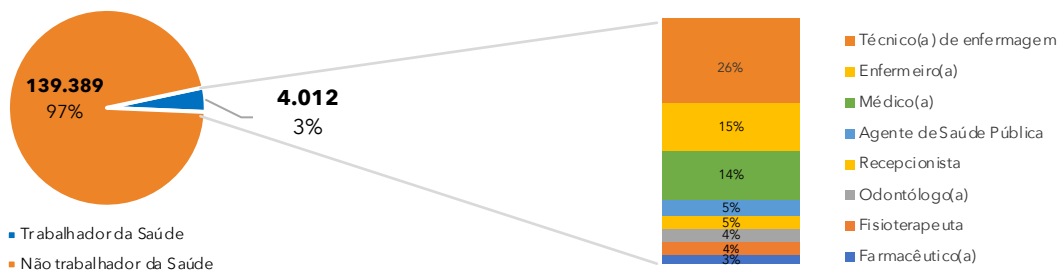


Figura 7 - Número e percentual de casos segundo faixa etária.

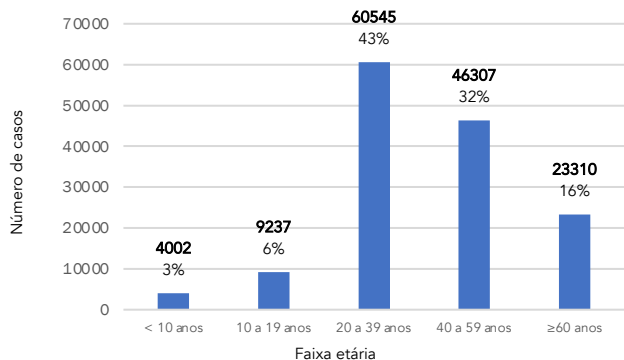


Figura 8 - Número e taxa de ocupação de leitos COVID (UTI e Enfermaria) na rede SUS municipal.

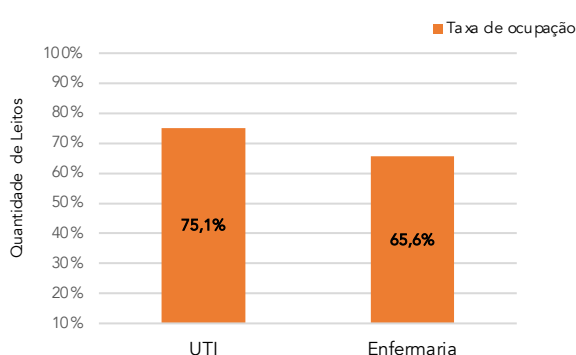


Figura 9 - Número e percentual de internação hospitalar e tipo de hospital do total dos casos.

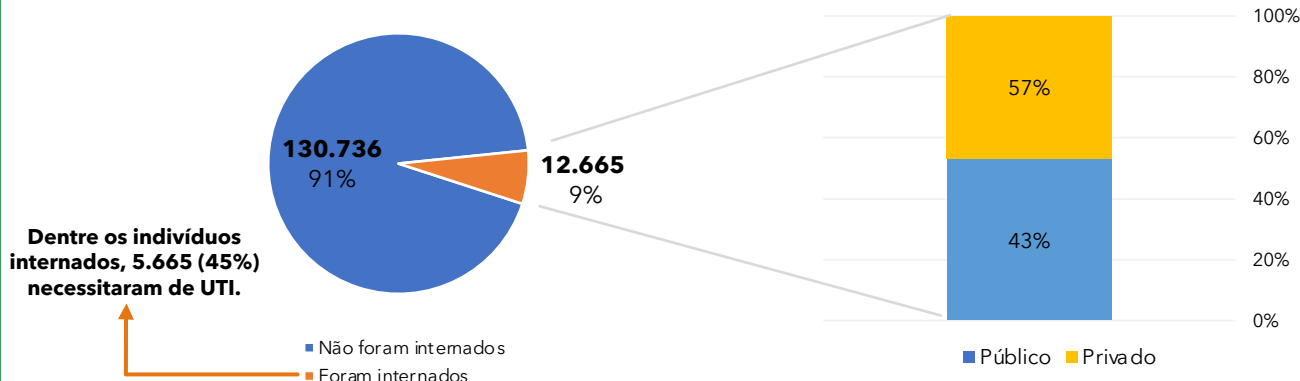


Figura 10 - Distribuição espacial dos casos por bairros e distritos sanitários no município de Goiânia, dos últimos 30 dias*

Bairro	Nº Casos confirmados
Setor Bueno	177
Jardim América	174
Setor Central	153
Setor Oeste	115
Parque Amazônia	102
Jd. Novo Mundo	98
Setor Aeroporto	93
Jd. Guanabara	91
Setor Pedro Ludovico	76
Setor Leste Vila Nova	70
Jd. Balneário Meia Ponte	65
Setor Sudoeste	64
Conjunto Vera Cruz	61
Jd. Goiás	61
Setor Leste Universitário	60
Setor Urias Magalhães	55
Parque Atheneu	52
Cidade Jardim	52
Conjunto Habitacional Madre Germ	51
Res. Recanto do Bosque	49

Bairro	Nº Casos confirmados
Setor Negrão de Lima	48
Faicalville	45
Jd. Europa	43
Setor Marista	41
Setor Sul	41
Res. Eldorado	40
Setor Centro Oeste	40
Setor Campinas	39
Setor Coimbra	38
Jd. Curitiba	37
Res. Real Conquista	36
Vila Alpes	35
Goiânia 2	35
Parque Industrial João Braz	34
Vila Finsocial	33
Jd. Vila Boa	31
Capuava	31
Setor Parque Tremendão	31
Outros	2535
Total bairros: 377	4.932

* Análise realizada pela equipe LAPIG/UFG, de confirmados dos dias 19/03/21 a 19/04/21.

Fonte dos dados: SIVEP-Gripe; E-SUS VE e CIEVS-Goiânia/GEDAT/DVE/SVS

