

INFORME EPIDEMIOLÓGICO - COVID-19

Página 1

EDIÇÃO nº 390 - Dados preliminares, atualizados em 27.04.2021 às 12:00 horas



147.539.302 Confirmados
3.116.444 óbitos
Fonte:
<https://www.who.int/emergencies/diseases/novel-coronavirus-2019>



Brasil
14.369.423 Confirmados
391.936 óbitos
Fonte:
<https://covid.saude.gov.br/>



Goiás
543.921 Confirmados
14.720 óbitos
Fonte:
<https://extranet.saude.go.gov.br/pentaho/api/repos/coronavirus:paineis:painel.wcdf/generatedContent>



Goiânia
146.221 casos confirmados (1.318 casos novos)
4.382 óbitos confirmados (44 óbitos novos)
inseridos no SIVEP-Gripe)

CASOS TOTAIS CONFIRMADOS DE INDIVÍDUOS RESIDENTES EM GOIÂNIA

Figura 1 - Número e percentual de evolução dos casos confirmados na data de hoje

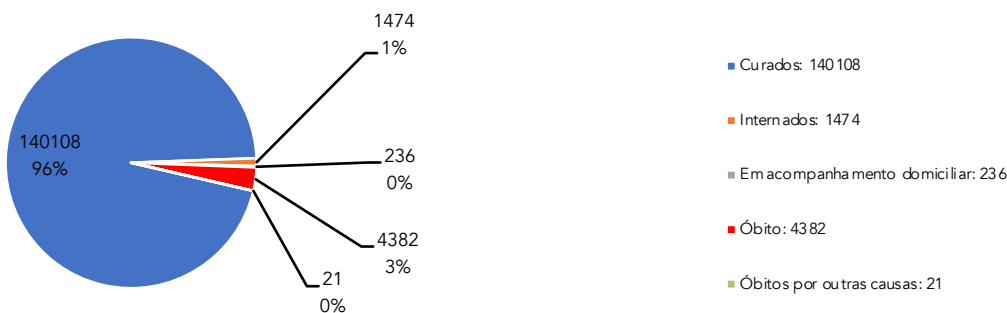


Figura 2 - Distribuição dos óbitos de residentes em Goiânia, segundo data de ocorrência, 2020 - 2021.

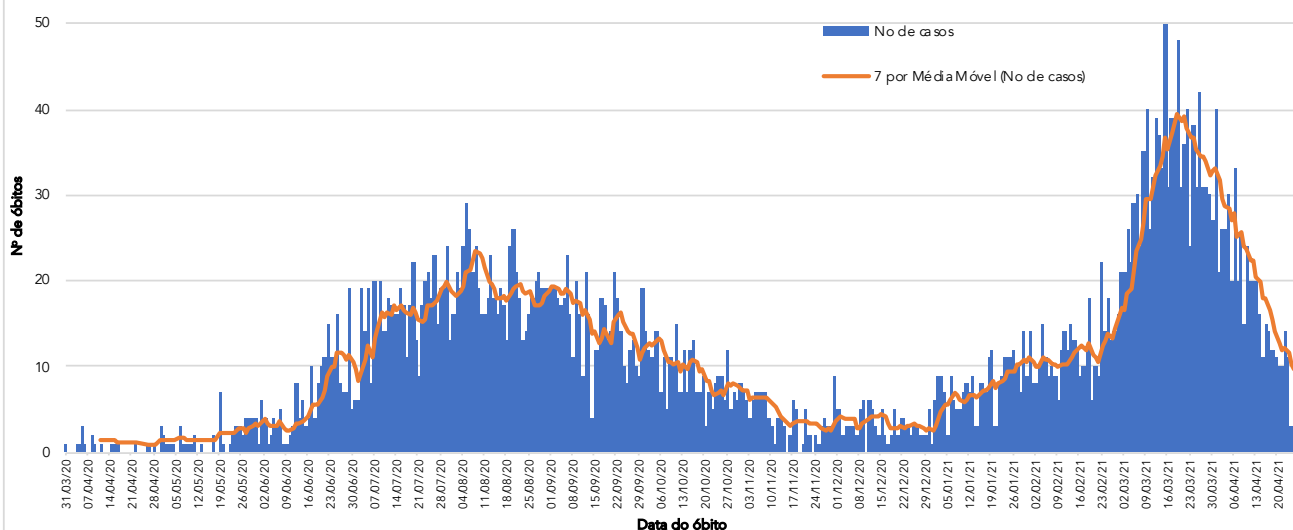
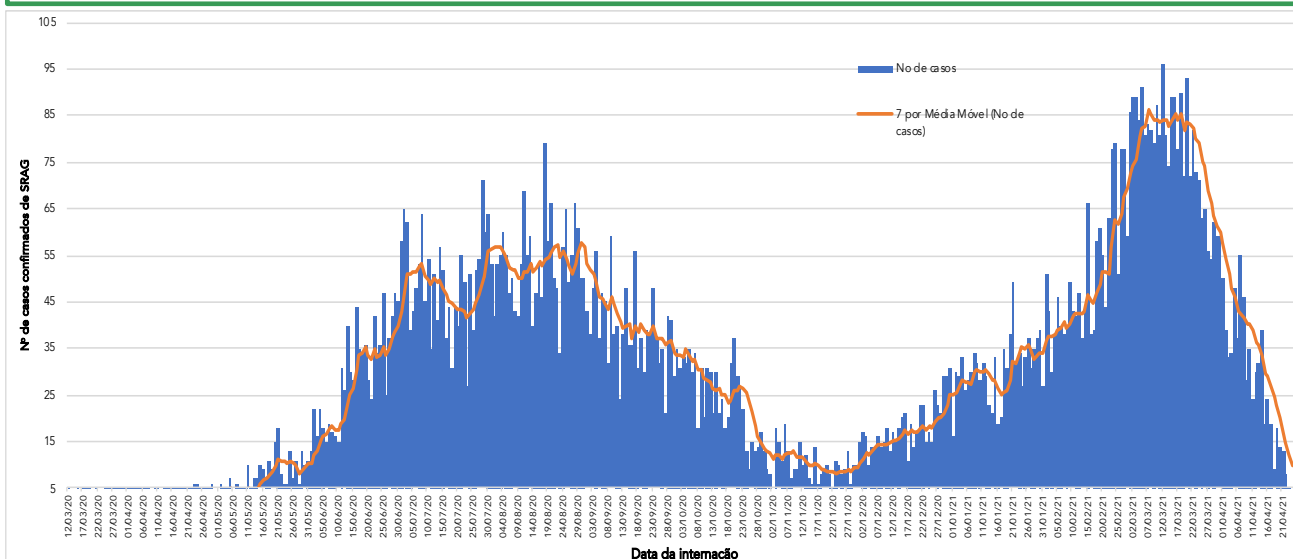


Figura 3 - Distribuição dos casos confirmados com Síndrome Respiratória Aguda Grave (SRAG) por data de internação, 2020 - 2021.



Fonte dos dados: SIVEP-Gripe; E-SUS VE e CIEVS-Goiânia/GEDAT/DVE/SVS

**POR FAVOR,
FIQUE EM CASA.**



INFORME EPIDEMIOLÓGICO - COVID-19

Página 2

EDIÇÃO nº 390 - Dados preliminares, atualizados em 27.04.2021 às 12:00 horas

Quadro 1 - Óbitos confirmados segundo características sociodemográficas, sinais e sintomas, fatores de risco e tempo de internação na UTI (2020 - 2021).

Características		Óbitos (n=4382)	
		n	%
Sexo	Masculino	2504	57%
	Feminino	1878	43%
Idade	≥ 60 anos	3194	73%
	40 - 59 anos	962	22%
	20 - 39 anos	213	5%
	10 - 19 anos	9	0%
	0 - 09 anos	4	0%
Sinais e sintomas	Dispneia	3724	85%
	Tosse	2869	65%
	Febre	2428	55%
Fatores de risco	Diabetes	1073	24%
	Cardiopatias	1361	31%
	Doença Renal	250	6%
	Pneumopatia	238	5%
	Gestação	8	0%
	Puerpério	4	0%
	Obesidade	357	8%
	Hipertensão	857	20%
	Internação em UTI*	3088	70%
	Tempo de internação na UTI	< 5 dias	793
	5 a 10 dias	969	31%
	>10 dias	1326	43%
Profissional da Saúde	Sim	19	0%
	Não	4363	100%

* Dentre os óbitos, 726 não foram internados em UTI e 568 estão em investigação.

Figura 4 - Distribuição do número de casos internados em residentes em Goiânia, segundo faixa etária por semana epidemiológica, 2020 - 2021.

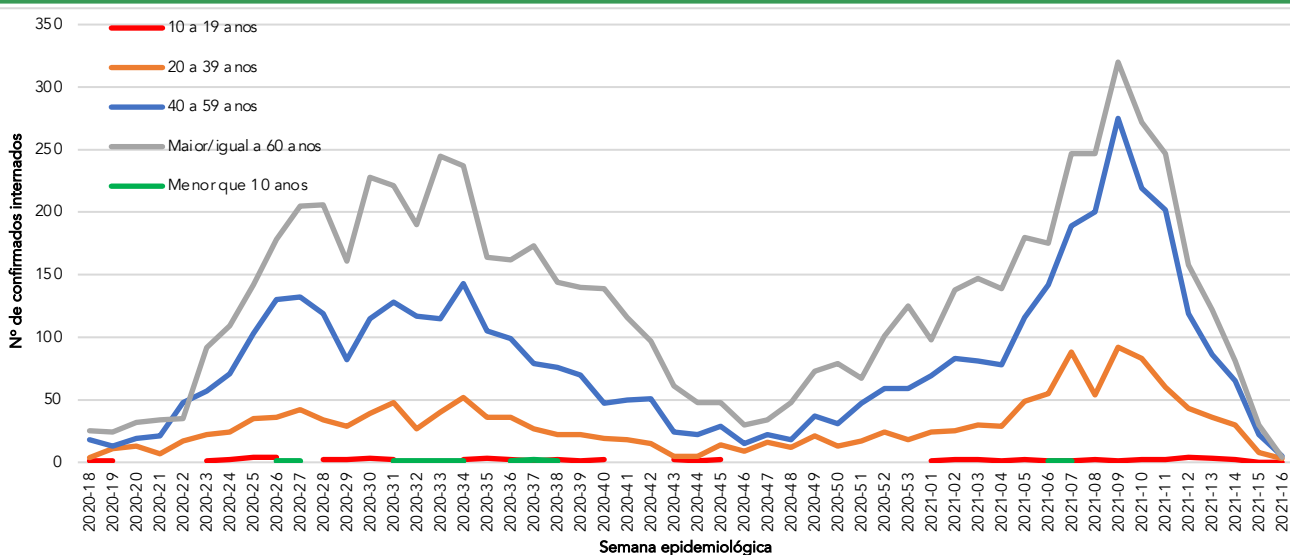
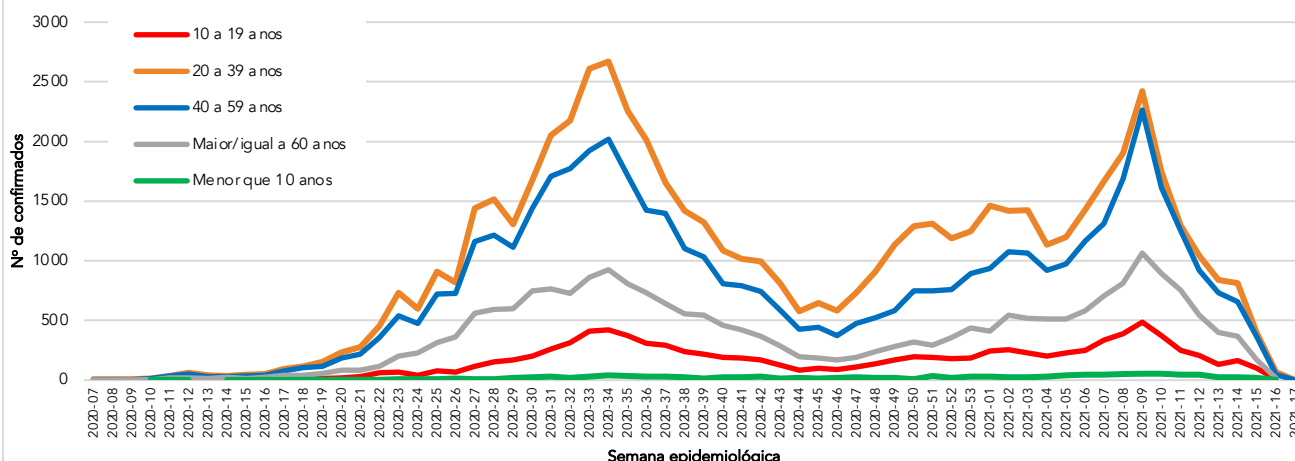


Figura 5 - Distribuição dos casos confirmados em residentes em Goiânia, segundo faixa etária por semana epidemiológica, 2020 - 2021.



Fonte dos dados: SIVEP-Gripe; E-SUS VE e CIEVS-Goiânia/GEDAT/DVE/SVS

POR FAVOR,
FIQUE EM CASA.



INFORME EPIDEMIOLÓGICO - COVID-19

Página 3

EDIÇÃO n° 390 - Dados preliminares, atualizados em 27.04.2021 às 12:00 horas

Figura 6 - Número e percentual de casos em profissionais da área da saúde de acordo com a categoria

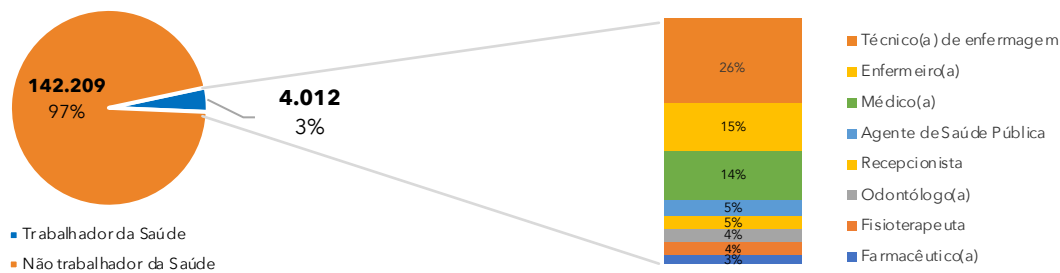


Figura 7 - Número e percentual de casos segundo faixa etária.

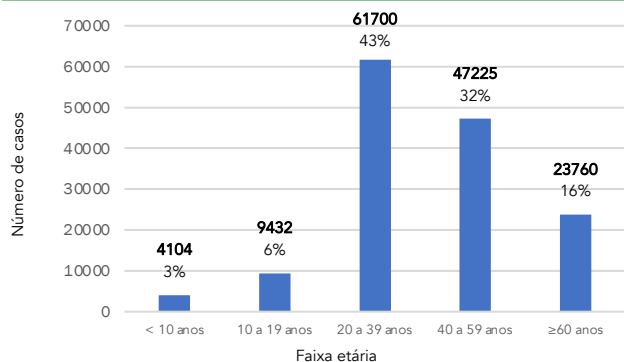


Figura 8 - Número e taxa de ocupação de leitos COVID (UTI e Enfermaria) na rede SUS municipal.

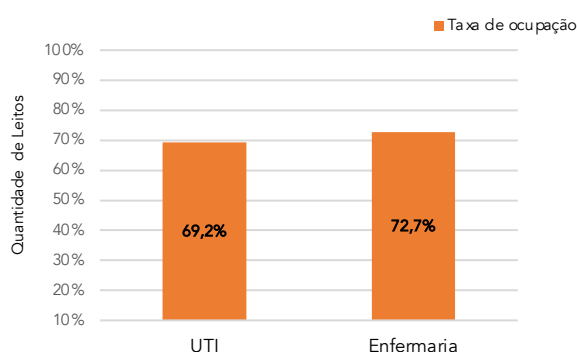


Figura 9 - Número e percentual de internação hospitalar e tipo de hospital do total dos casos.

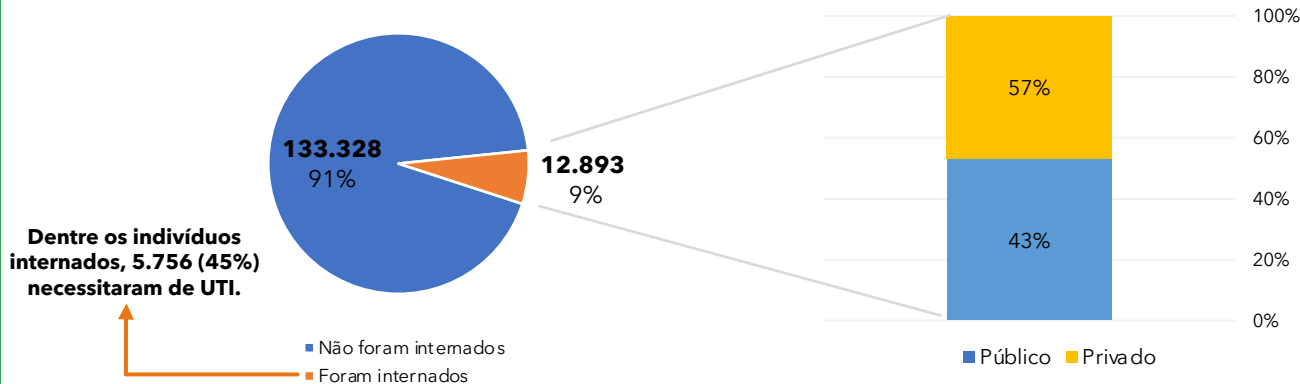


Figura 10 - Distribuição espacial dos casos por bairros e distritos sanitários no município de Goiânia, dos últimos 30 dias*

Bairro	Nº Casos confirmados
Setor Bueno	177
Jardim América	174
Setor Central	153
Setor Oeste	115
Parque Amazônia	102
Jd. Novo Mundo	98
Setor Aeroporto	93
Jd. Guanabara	91
Setor Pedro Ludovico	76
Setor Leste Vila Nova	70
Jd. Balneário Meia Ponte	65
Setor Sudoeste	64
Conjunto Vera Cruz	61
Jd. Goiás	61
Setor Leste Universitário	60
Setor Urias Magalhães	55
Parque Atheneu	52
Cidade Jardim	52
Conjunto Hab. Madre Germana 2	51
Res. Recanto do Bosque	49

Bairro	Nº Casos confirmados
Setor Negrão de Lima	48
Faicalville	45
Jd. Europa	43
Setor Marista	41
Setor Sul	41
Res. Eldorado	40
Setor Centro Oeste	40
Setor Campinas	39
Setor Coimbra	38
Jd. Curitiba	37
Res. Real Conquista	36
Vila Alpes	35
Conjunto Vera Cruz	35
Goiânia 2	34
Parque Industrial João Braz	34
Vila Finsocial	33
Jd. Vila Boa	31
Capuava	31
Setor Parque Tremendão	31
Outros	2612
Total bairros: 454	5.009

* Análise realizada pela equipe LAPIG/UFG, de confirmados dos dias 19/03/21 a 19/04/21.

Fonte dos dados: SIVEP-Gripe; E-SUS VE e CIEVS-Goiânia/GEDAT/DVE/SVS

Elaboração: Centro de Informações Estratégicas e Resposta em Vigilância em Saúde (CIEVS): Alessandra Abreu, Bárbara Mariotto, Lillian Pimentel, Luiz Henrique de Almeida.
Gerência de Doenças e Agravos Transmissíveis: Marília Belmira de Castro Regô
Diretoria de Vigilância Epidemiológica: Grécia Carolina Personi
Superintendência de Vigilância em Saúde: Yves Mauro Fernandes Ternes
Secretaria Municipal de Saúde: Durval Ferreira Fonseca Pedrosa

POR FAVOR, FIQUE EM CASA.

