

INFORME EPIDEMIOLÓGICO - COVID-19

Página 1

EDIÇÃO nº 393 - Dados preliminares, atualizados em 30.04.2021 às 12:00 horas



150.110.310 Confirmados
3.158.792 óbitos
Fonte:
<https://www.who.int/emergencies/diseases/novel-coronavirus-2019>



Brasil
14.590.678 Confirmados
401.186 óbitos
Fonte:
<https://covid.saude.gov.br/>



Goiás
551.668 Confirmados
15.000 óbitos
Fonte:
<https://extranet.saude.go.gov.br/pentaho/api/repos/coronavirus:paineis:painel.wcdf/generatedContent>



Goiânia

148.883 casos confirmados (301 casos novos)
4.444 óbitos confirmados (33 óbitos novos inseridos no SIVEP-Gripe)

CASOS TOTAIS CONFIRMADOS DE INDIVÍDUOS RESIDENTES EM GOIÂNIA

Figura 1 - Número e percentual de evolução dos casos confirmados na data de hoje

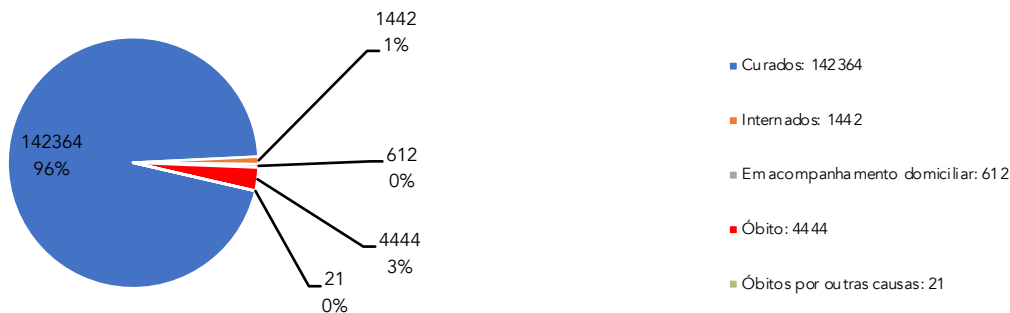


Figura 2 - Distribuição dos óbitos de residentes em Goiânia, segundo data de ocorrência, 2020 - 2021.

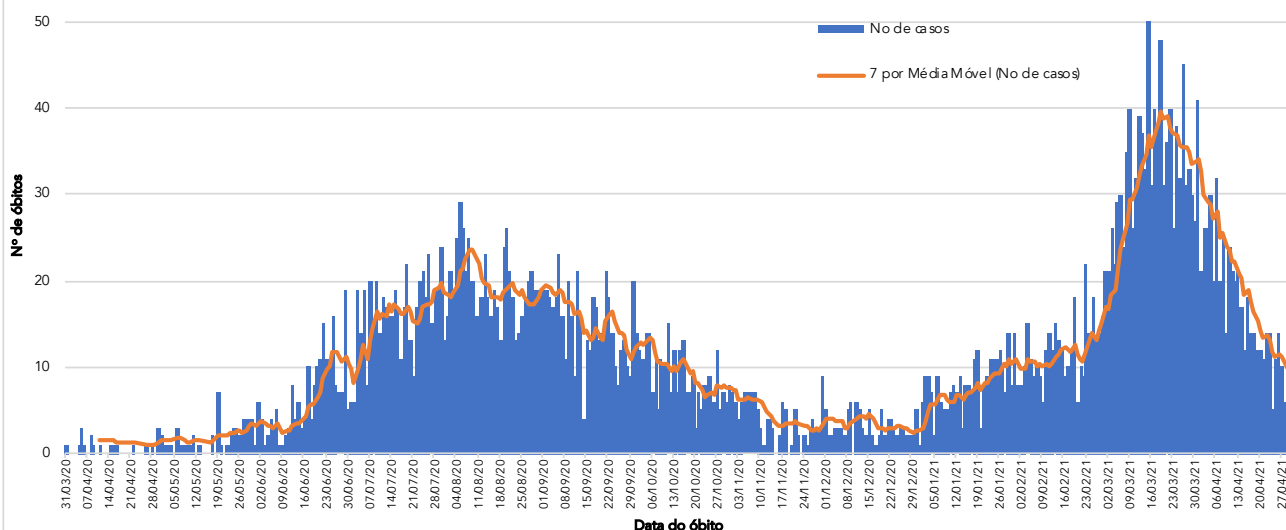
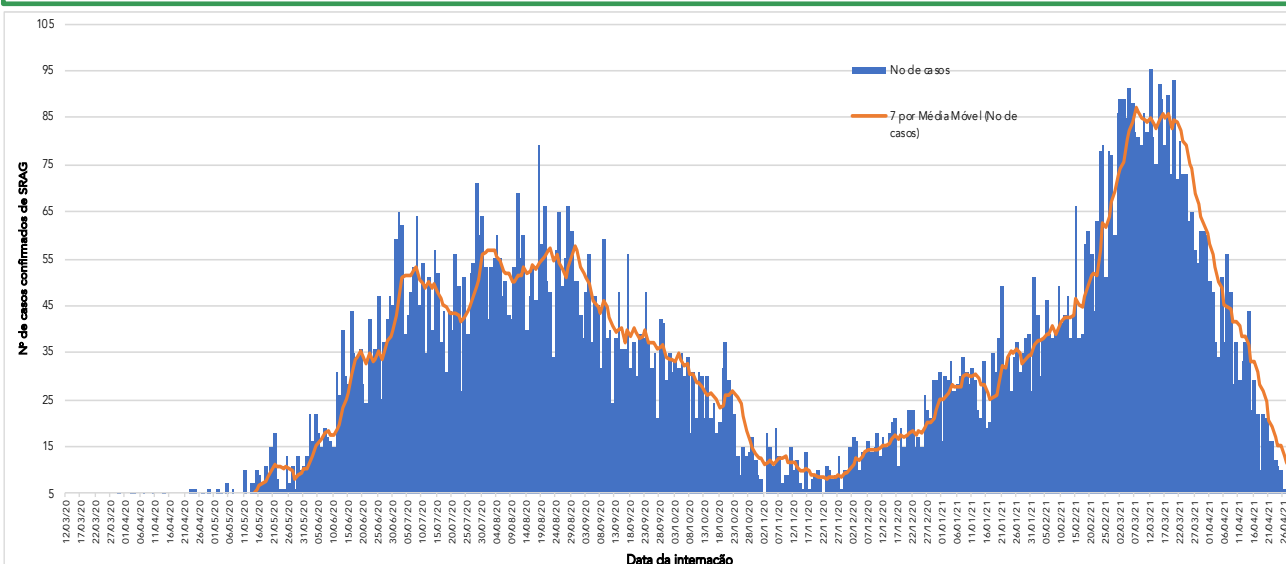


Figura 3 - Distribuição dos casos confirmados com Síndrome Respiratória Aguda Grave (SRAG) por data de internação, 2020 - 2021.



Fonte dos dados: SIVEP-Gripe; E-SUS VE e CIEVS-Goiânia/GEDAT/DVE/SVS

POR FAVOR, FIQUE EM CASA.



INFORME EPIDEMIOLÓGICO - COVID-19

Página 2

EDIÇÃO n° 393 - Dados preliminares, atualizados em 30.04.2021 às 12:00 horas

Quadro 1 - Óbitos confirmados segundo características sociodemográficas, sinais e sintomas, fatores de risco e tempo de internação na UTI (2020 - 2021).

Características		Óbitos (n=4444)	
		n	%
Sexo	Masculino	2536	57%
	Feminino	1908	43%
Idade	≥ 60 anos	3231	73%
	40 - 59 anos	981	22%
	20 - 39 anos	218	5%
	10 - 19 anos	9	0%
Sinais e sintomas	0 - 09 anos	5	0%
	Dispneia	3782	85%
	Tosse	2913	66%
Fatores de risco	Febre	2461	55%
	Diabetes	1092	25%
	Cardiopatias	1376	31%
	Doença Renal	251	6%
	Pneumopatia	241	5%
	Gestação	9	0%
	Puerpério	4	0%
	Obesidade	364	8%
	Hipertensão	873	20%
	Tempo de internação na UTI	Internação em UTI*	3138
< 5 dias		801	26%
5 a 10 dias		987	31%
Profissional da Saúde	>10 dias	1350	43%
	Sim	19	0%
	Não	4425	100%

* Dentre os óbitos, 737 não foram internados em UTI e 569 estão em investigação.

Figura 4 - Distribuição do número de casos internados em residentes em Goiânia, segundo faixa etária por semana epidemiológica, 2020 - 2021.

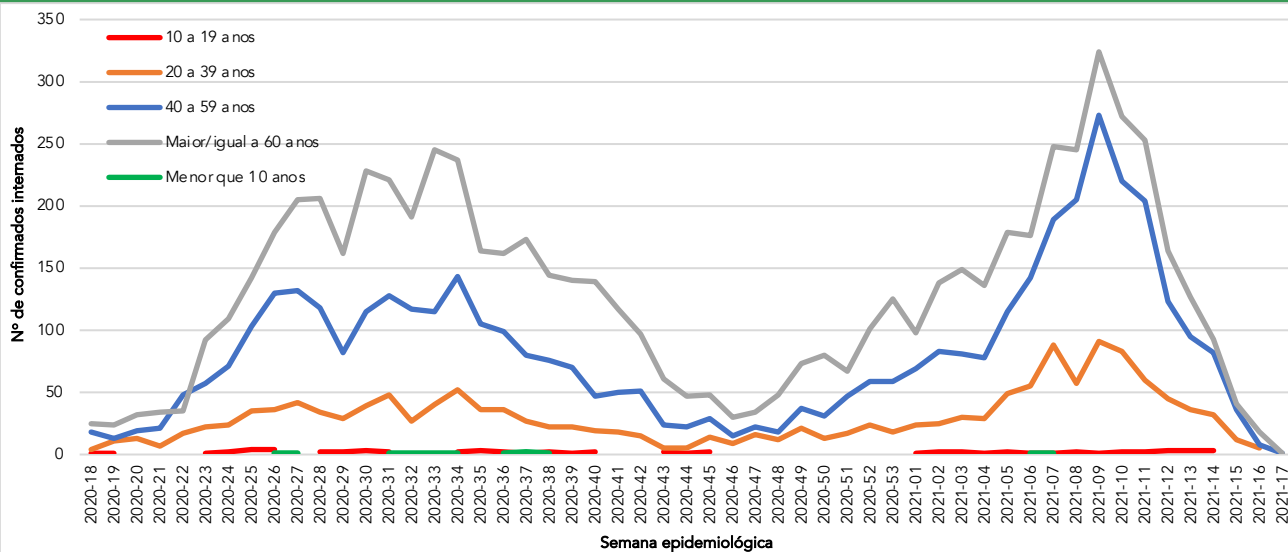
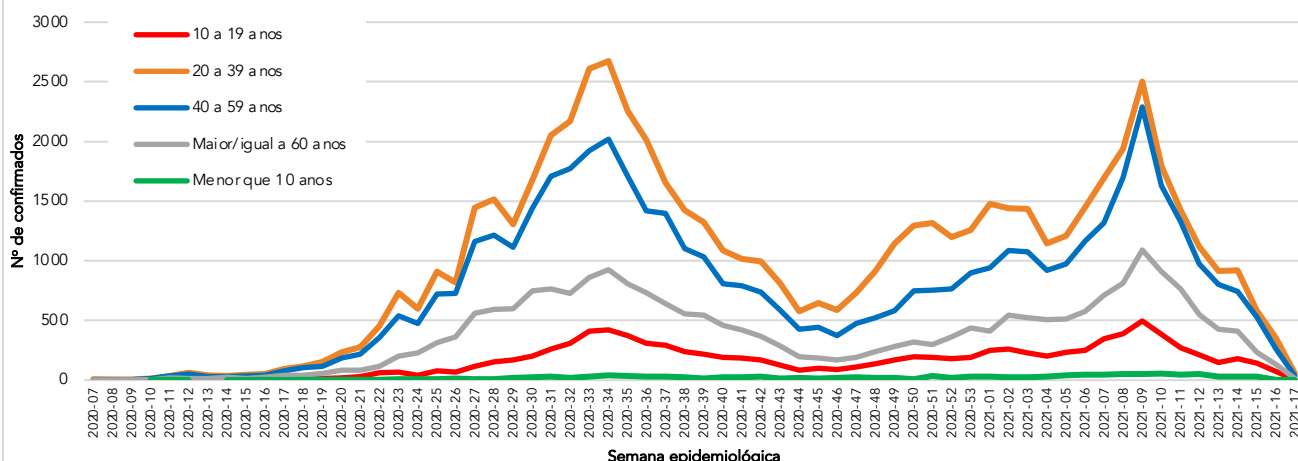


Figura 5 - Distribuição dos casos confirmados em residentes em Goiânia, segundo faixa etária por semana epidemiológica, 2020 - 2021.



Fonte dos dados: SIVEP-Gripe; E-SUS VE e CIEVS-Goiânia/GEDAT/DVE/SVS

POR FAVOR,
FIQUE EM CASA.



INFORME EPIDEMIOLÓGICO - COVID-19

Página 3

EDIÇÃO n° 393 - Dados preliminares, atualizados em 30.04.2021 às 12:00 horas

Figura 6 - Número e percentual de casos em profissionais da área da saúde de acordo com a categoria

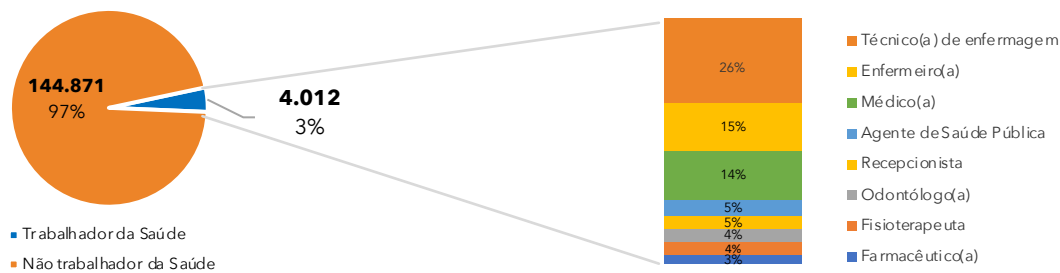


Figura 7 - Número e percentual de casos segundo faixa etária.

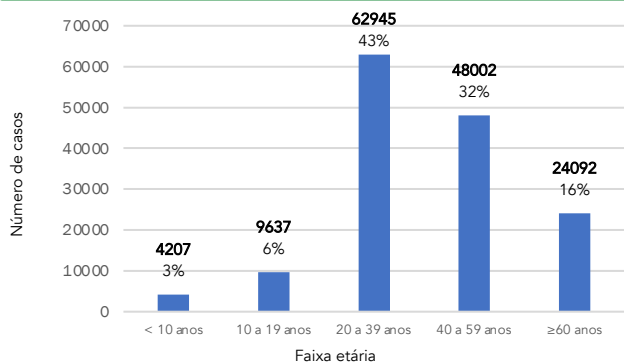


Figura 8 - Número e taxa de ocupação de leitos COVID (UTI e Enfermaria) na rede SUS municipal.

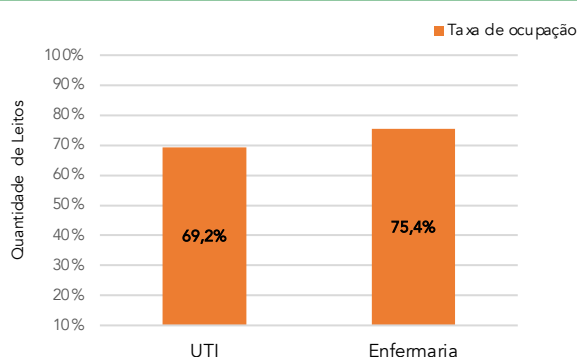


Figura 9 - Número e percentual de internação hospitalar e tipo de hospital do total dos casos.

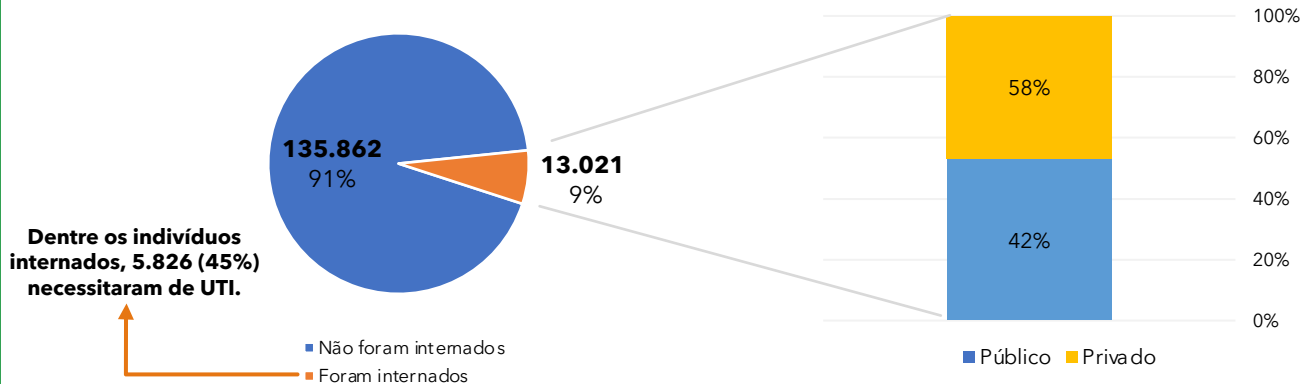


Figura 10 - Distribuição espacial dos casos por bairros e distritos sanitários no município de Goiânia, dos últimos 30 dias*

Bairro	Nº Casos confirmados
Setor Bueno	213
Jardim América	188
Setor Central	153
Parque Amazônia	107
Jd. Novo Mundo	106
Setor Oeste	100
Jd. Goiás	85
Setor Aeroporto	80
Setor Pedro Ludovico	72
Setor Leste Universitário	66
Jd. Balneário Meia Ponte	65
Jd. Guanabara	65
Setor Urias Magalhães	64
Setor Sudoeste	59
Setor Leste Vila Nova	58
Cidade Jardim	55
Conjunto Hab Madre Germana 2	55
Conjunto Vera Cruz	53
Res. Real Conquista	53
Jd. Curitiba	49

Bairro	Nº Casos confirmados
Setor Negrão de Lima	46
Faicalville	43
Setor Campinas	43
Setor Sul	43
Setor Centro Oeste	42
Parque Atheneu	41
Setor Novo Horizonte	39
Vila Finsocial	39
Jd. Europa	36
Res. Eldorado	34
Setor Marista	34
Jd. Vila Boa	33
Setor Parque Tremendão	33
Goiânia 2	32
Res. Recanto do Bosque	32
Vila Alpes	32
Capuava	31
Jd. Itaipu	31
Outros	2598
Total bairros: 435	5.008

* Análise realizada pela equipe LAPIG/UFG, de confirmados dos dias 26/03/21 a 26/04/21.

Fonte dos dados: SIVEP-Gripe; E-SUS VE e CIEVS-Goiânia/GEDAT/DVE/SVS

