

INFORME EPIDEMIOLÓGICO - COVID-19

Página 1

EDIÇÃO nº 396 - Dados preliminares, atualizados em 03.05.2021 às 12:00 horas



152.534.452 Confirmados
3.198.528 óbitos
Fonte:
<https://www.who.int/emergencies/diseases/novel-coronavirus-2019>



Brasil
14.754.910 Confirmados
407.639 óbitos
Fonte:
<https://covid.saude.gov.br/>



Goiás
555.223 Confirmados
15.127 óbitos
Fonte:
<https://extranet.saude.go.gov.br/pentaho/api/repos/:coronavirus:paineis:painel.wcdf/generatedContent>



Goiânia
149.478 casos confirmados (408 casos novos)
4.483 óbitos confirmados (14 óbitos novos inseridos no SIVEP-Gripe)

CASOS TOTAIS CONFIRMADOS DE INDIVÍDUOS RESIDENTES EM GOIÂNIA

Figura 1 - Número e percentual de evolução dos casos confirmados na data de hoje

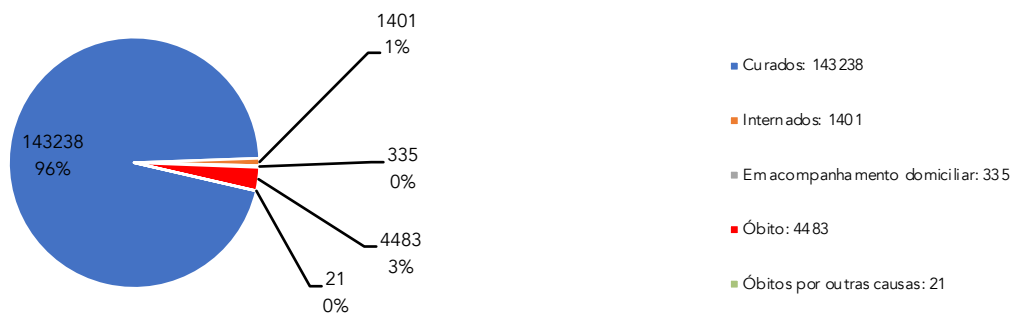


Figura 2 - Distribuição dos óbitos de residentes em Goiânia, segundo data de ocorrência, 2020 - 2021.

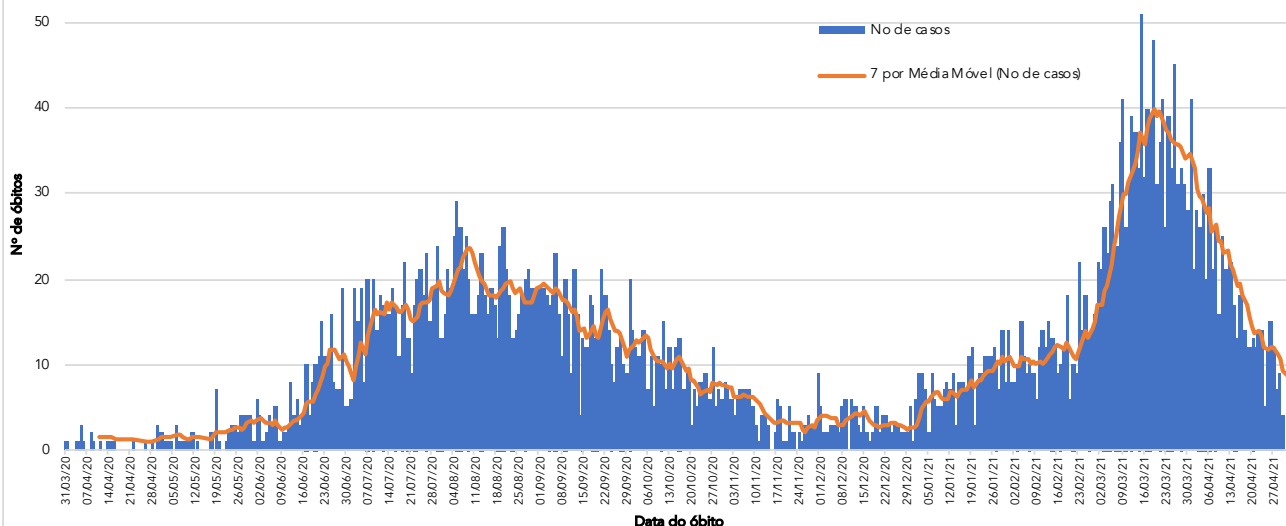
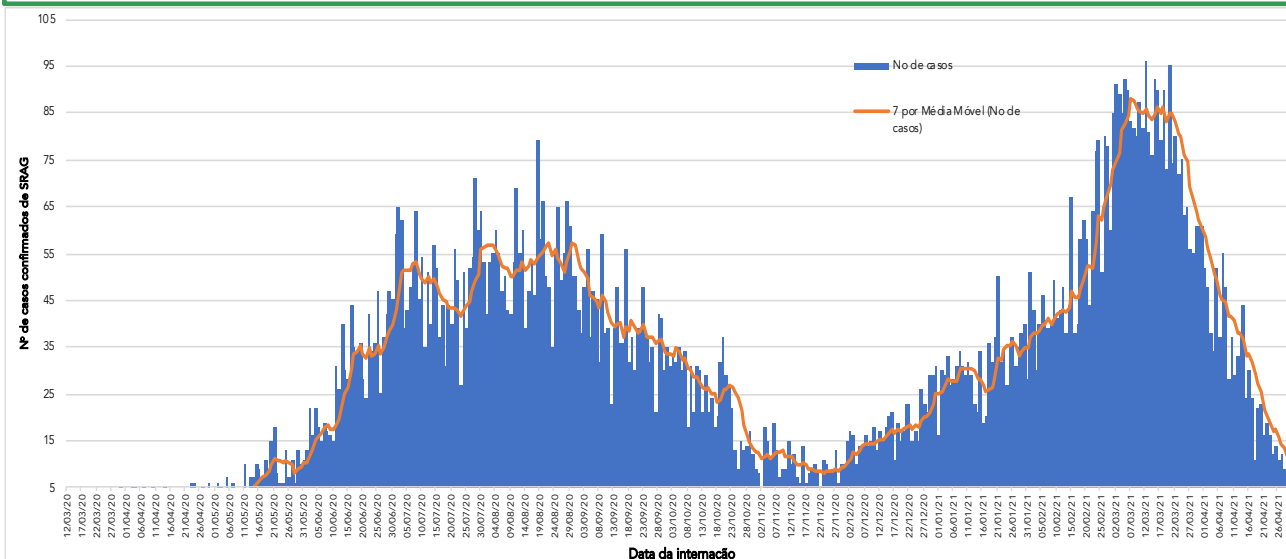


Figura 3 - Distribuição dos casos confirmados com Síndrome Respiratória Aguda Grave (SRAG) por data de internação, 2020 - 2021.



Fonte dos dados: SIVEP-Gripe; E-SUS VE e CIEVS-Goiânia/GEDAT/DVE/SVS

**POR FAVOR,
FIQUE EM CASA.**



INFORME EPIDEMIOLÓGICO - COVID-19

Página 2

EDIÇÃO nº 396 - Dados preliminares, atualizados em 03.05.2021 às 12:00 horas

Quadro 1 - Óbitos confirmados segundo características sociodemográficas, sinais e sintomas, fatores de risco e tempo de internação na UTI (2020 - 2021).

Características		Óbitos (n=4483)	
		n	%
Sexo	Masculino	2558	57%
	Feminino	1925	43%
Idade	≥ 60 anos	3258	73%
	40 - 59 anos	989	22%
	20 - 39 anos	222	5%
	10 - 19 anos	9	0%
	0 - 09 anos	5	0%
Sinais e sintomas	Dispneia	3814	85%
	Tosse	2939	66%
	Febre	2484	55%
Fatores de risco	Diabetes	1104	25%
	Cardiopatias	1388	31%
	Doença Renal	254	6%
	Pneumopatia	243	5%
	Gestação	9	0%
	Puerpério	4	0%
	Obesidade	367	8%
	Hipertensão	877	20%
Tempo de internação na UTI	Internação em UTI*	3166	71%
	< 5 dias	807	25%
	5 a 10 dias	995	31%
Profissional da Saúde	>10 dias	1364	43%
	Sim	19	0%
	Não	4464	100%

* Dentre os óbitos, 743 não foram internados em UTI e 547 estão em investigação.

Figura 4 - Distribuição do número de casos internados em residentes em Goiânia, segundo faixa etária por semana epidemiológica, 2020 - 2021.

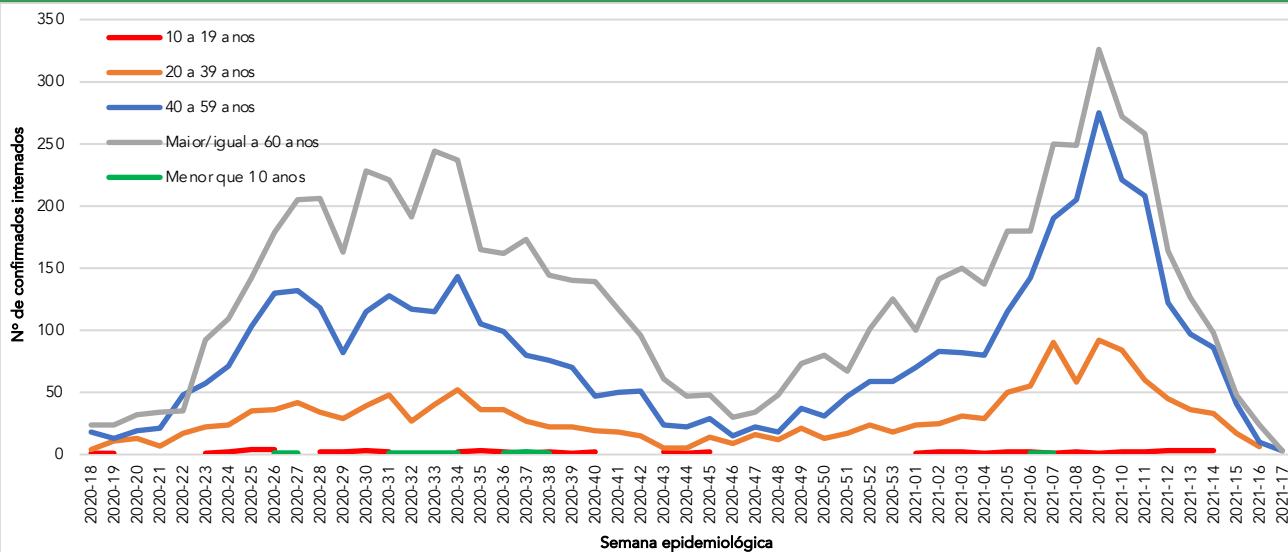
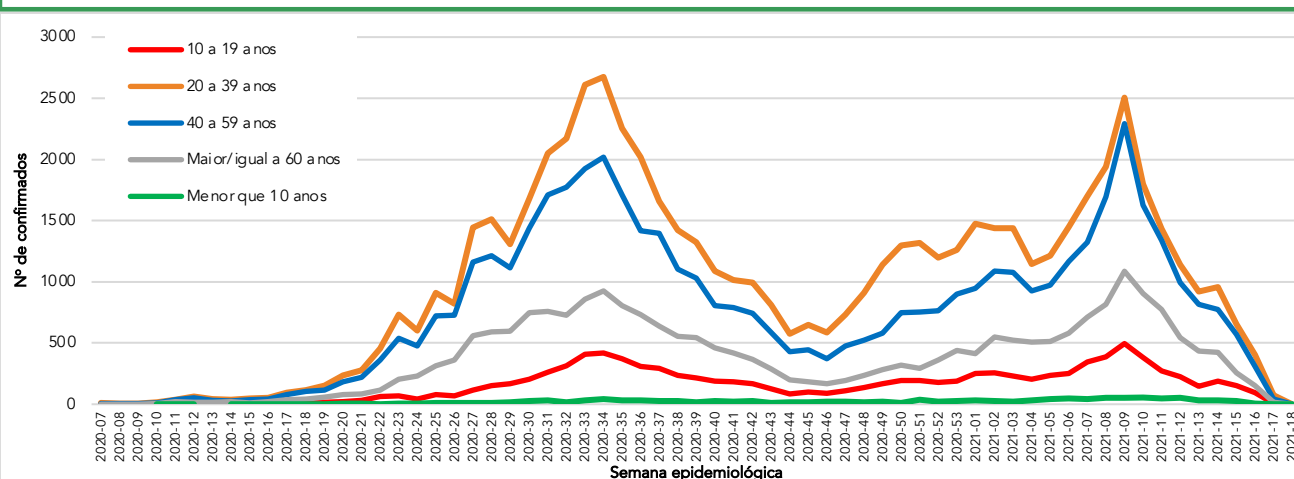


Figura 5 - Distribuição dos casos confirmados em residentes em Goiânia, segundo faixa etária por semana epidemiológica, 2020 - 2021.



Fonte dos dados: SIVEP-Gripe; E-SUS VE e CIEVS-Goiânia/GEDAT/DVE/SVS

POR FAVOR,
FIQUE EM CASA.



INFORME EPIDEMIOLÓGICO - COVID-19

Página 3

EDIÇÃO n° 396 - Dados preliminares, atualizados em 03.05.2021 às 12:00 horas

Figura 6 - Número e percentual de casos em profissionais da área da saúde de acordo com a categoria

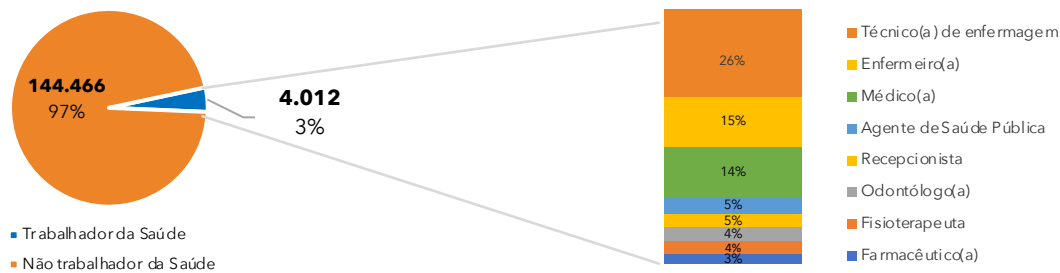


Figura 7 - Número e percentual de casos segundo faixa etária.

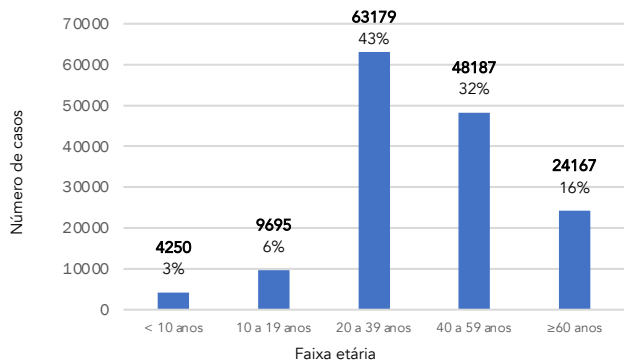


Figura 8 - Número e taxa de ocupação de leitos COVID (UTI e Enfermaria) na rede SUS municipal.

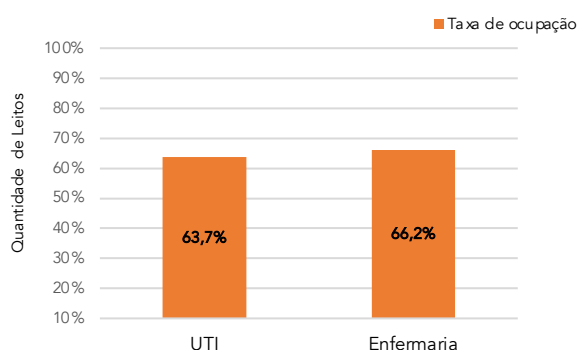


Figura 9 - Número e percentual de internação hospitalar e tipo de hospital do total dos casos.

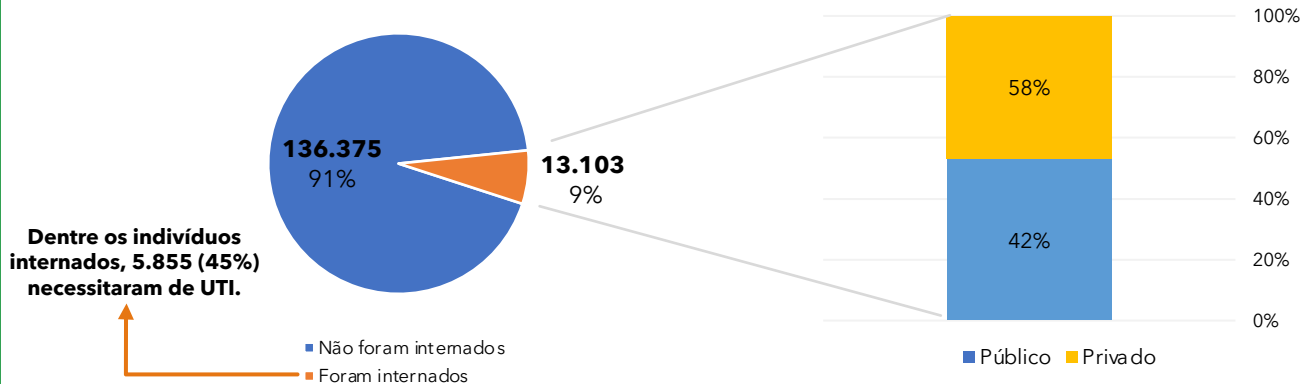


Figura 10 - Distribuição espacial dos casos por bairros e distritos sanitários no município de Goiânia, dos últimos 30 dias*

Bairro	Nº Casos confirmados
Setor Bueno	213
Jardim América	188
Setor Central	153
Parque Amazônia	107
Jd. Novo Mundo	106
Setor Oeste	100
Jd. Goiás	85
Setor Aeroporto	80
Setor Pedro Ludovico	72
Setor Leste Universitário	66
Jd. Balneário Meia Ponte	65
Jd. Guanabara	65
Setor Urias Magalhães	64
Setor Sudoeste	59
Setor Leste Vila Nova	58
Cidade Jardim	55
Conjunto Hab Madre Germana 2	55
Conjunto Vera Cruz	53
Res. Real Conquista	53
Jd. Curitiba	49

Bairro	Nº Casos confirmados
Setor Negrão de Lima	46
Faicalville	43
Setor Campinas	43
Setor Sul	43
Setor Centro Oeste	42
Parque Atheneu	41
Setor Novo Horizonte	39
Vila Finsocial	39
Jd. Europa	36
Res. Eldorado	34
Setor Marista	34
Jd. Vila Boa	33
Setor Parque Tremendão	33
Goiânia 2	32
Res. Recanto do Bosque	32
Vila Alpes	32
Capuava	31
Jd. Itaipu	31
Outros	2598
Total bairros: 435	5.008

* Análise realizada pela equipe LAPIG/UFG, de confirmados dos dias 26/03/21 a 26/04/21.

Fonte dos dados: SIVEP-Gripe; E-SUS VE e CIEVS-Goiânia/GEDAT/DVE/SVS

