

INFORME EPIDEMIOLÓGICO - COVID-19

Página 1

EDIÇÃO nº 397 - Dados preliminares, atualizados em 04.05.2021 às 12:00 horas



153.187.889 Confirmados
3.209.109 óbitos
Fonte:
<https://www.who.int/emergencies/diseases/novel-coronavirus-2019>



Brasil
14.779.529 Confirmados
408.622 óbitos
Fonte:
<https://covid.saude.gov.br/>



Goiás
558.877 Confirmados
15.275 óbitos
Fonte:
<https://extranet.saude.go.gov.br/pentaho/api/repos/coronavir-us:paineis:painel.wcdf/generatedContent>



Goiânia
150.455 casos confirmados (977 casos novos)
4.539 óbitos confirmados (56 óbitos novos)
inseridos no SIVEP-Gripe)

CASOS TOTAIS CONFIRMADOS DE INDIVÍDUOS RESIDENTES EM GOIÂNIA

Figura 1 - Número e percentual de evolução dos casos confirmados na data de hoje

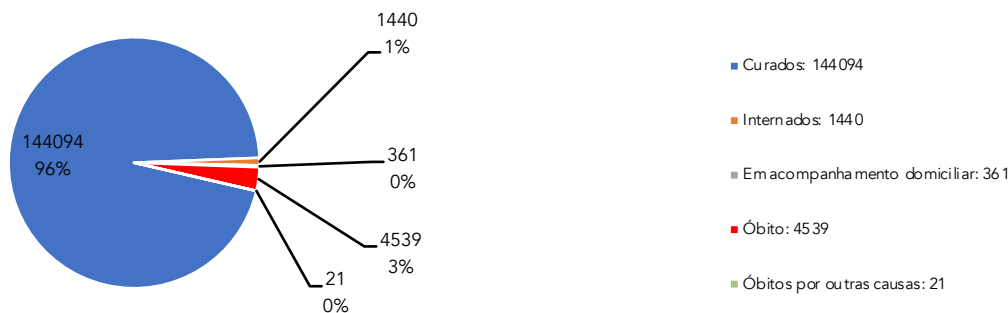


Figura 2 - Distribuição dos óbitos de residentes em Goiânia, segundo data de ocorrência, 2020 - 2021.

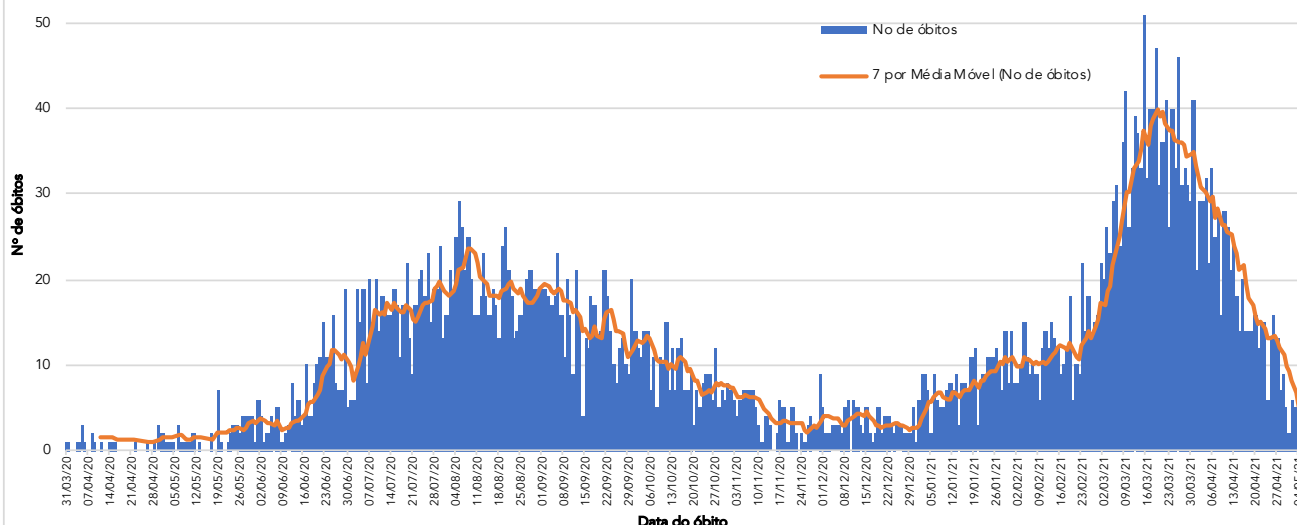
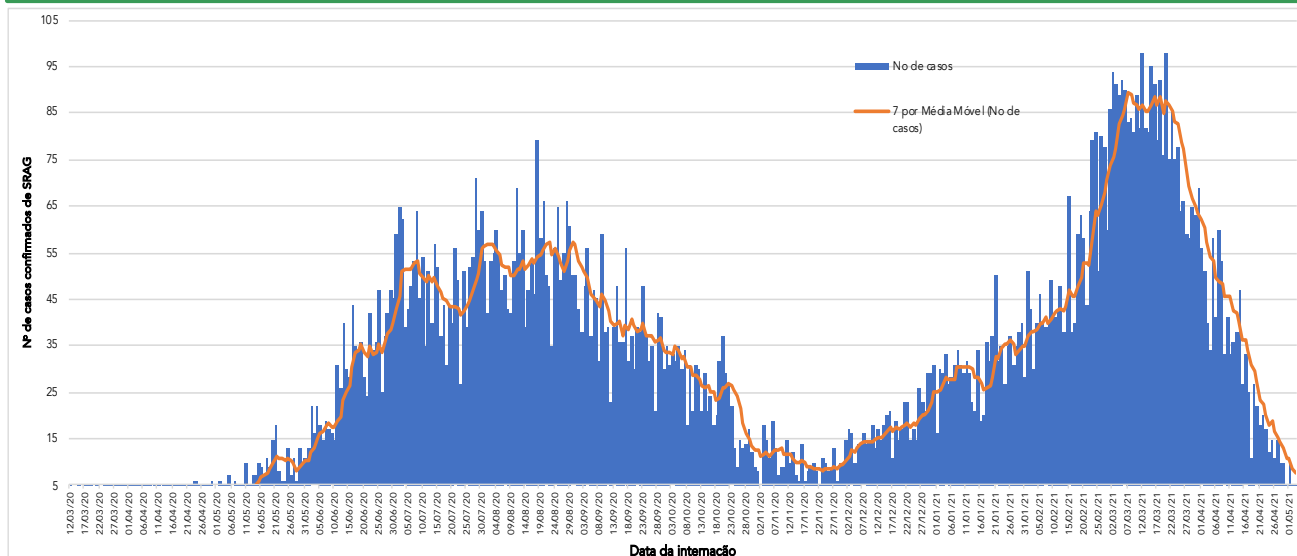


Figura 3 - Distribuição dos casos confirmados com Síndrome Respiratória Aguda Grave (SRAG) por data de internação, 2020 - 2021.



Fonte dos dados: SIVEP-Gripe; E-SUS VE e CIEVS-Goiânia/GEDAT/DVE/SVS

**POR FAVOR,
FIQUE EM CASA.**



INFORME EPIDEMIOLÓGICO - COVID-19

Página 2

EDIÇÃO nº 397 - Dados preliminares, atualizados em 04.05.2021 às 12:00 horas

Quadro 1 - Óbitos confirmados segundo características sociodemográficas, sinais e sintomas, fatores de risco e tempo de internação na UTI (2020 - 2021).

Características		Óbitos (n=4539)	
		n	%
Sexo	Masculino	2590	57%
	Feminino	1949	43%
Idade	≥ 60 anos	3294	73%
	40 - 59 anos	1006	22%
	20 - 39 anos	225	5%
	10 - 19 anos	9	0%
	0 - 09 anos	5	0%
Sinais e sintomas	Dispneia	3862	85%
	Tosse	2973	65%
	Febre	2514	55%
Fatores de risco	Diabetes	1114	25%
	Cardiopatia	1394	31%
	Doença Renal	256	6%
	Pneumopatia	243	5%
	Gestação	9	0%
	Puerpério	4	0%
	Obesidade	368	8%
	Hipertensão	888	20%
Tempo de internação na UTI	Internação em UTI*	3195	70%
	< 5 dias	822	26%
	5 a 10 dias	1001	31%
Profissional da Saúde	>10 dias	1372	43%
	Sim	19	0%
	Não	4520	100%

* Dentre os óbitos, 755 não foram internados em UTI e 5 estão em investigação.

Figura 4 - Distribuição do número de casos internados em residentes em Goiânia, segundo faixa etária por semana epidemiológica, 2020 - 2021.

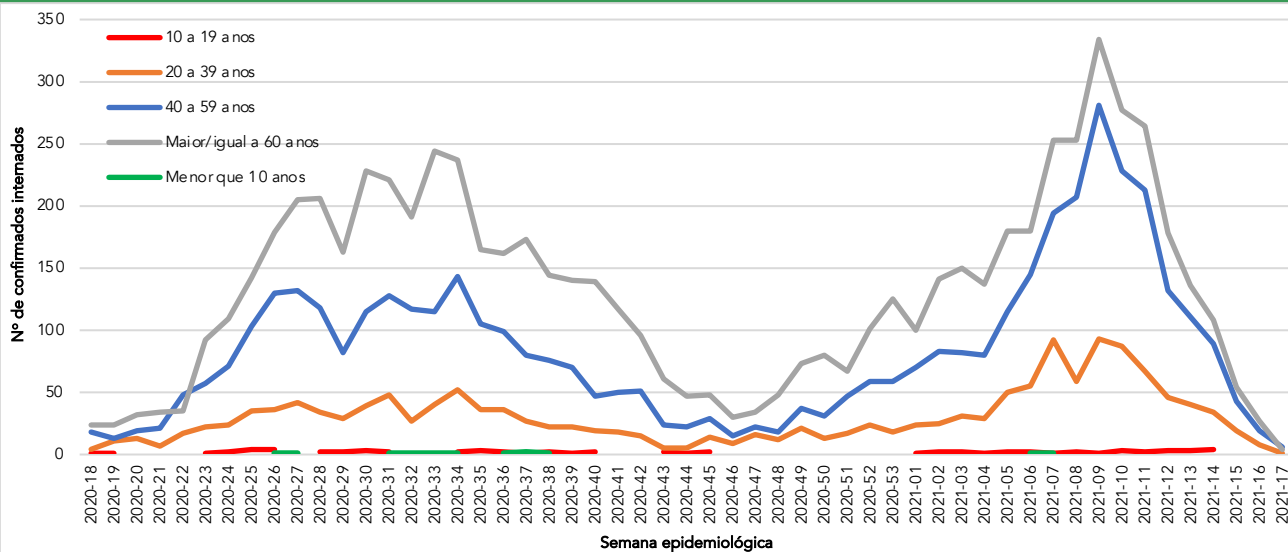
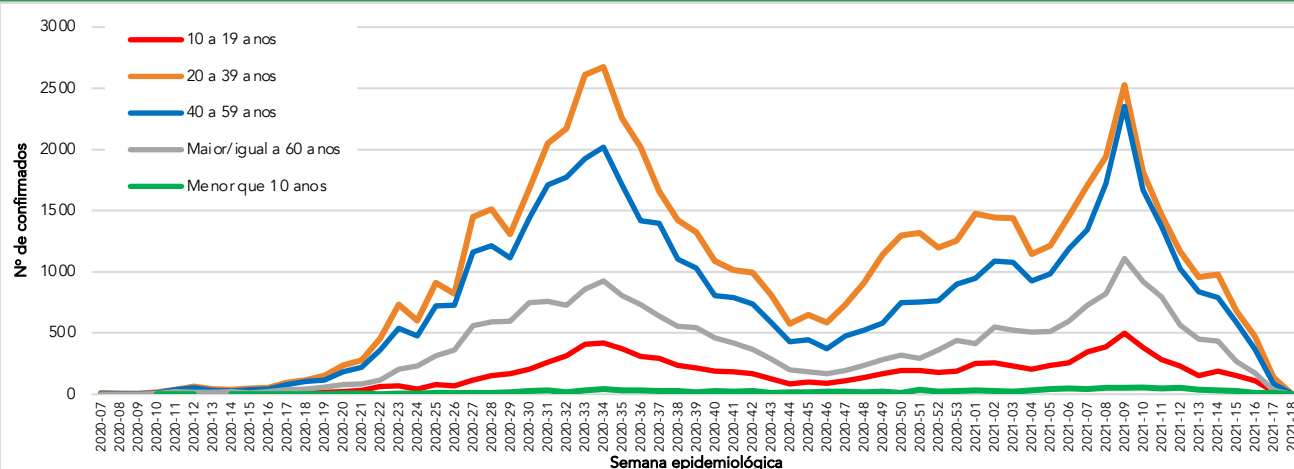


Figura 5 - Distribuição dos casos confirmados em residentes em Goiânia, segundo faixa etária por semana epidemiológica, 2020 - 2021.



Fonte dos dados: SIVEP-Gripe; E-SUS VE e CIEVS-Goiânia/GEDAT/DVE/SVS

POR FAVOR,
FIQUE EM CASA.



INFORME EPIDEMIOLÓGICO - COVID-19

Página 3

EDIÇÃO n° 397 - Dados preliminares, atualizados em 04.05.2021 às 12:00 horas

Figura 6 - Número e percentual de casos em profissionais da área da saúde de acordo com a categoria

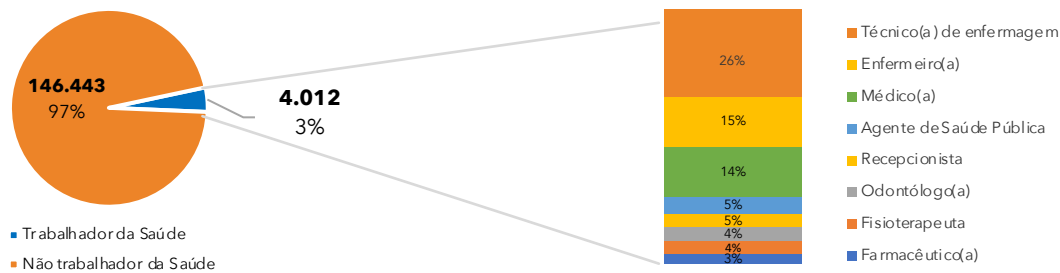


Figura 7 - Número e percentual de casos segundo faixa etária.

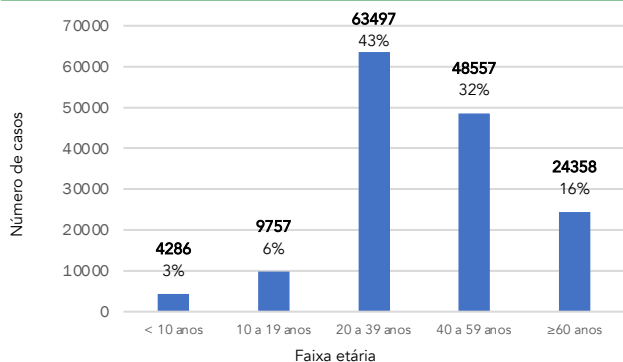


Figura 8 - Número e taxa de ocupação de leitos COVID (UTI e Enfermaria) na rede SUS municipal.

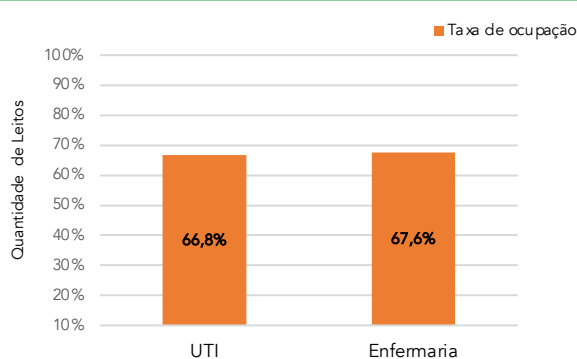


Figura 9 - Número e percentual de internação hospitalar e tipo de hospital do total dos casos.

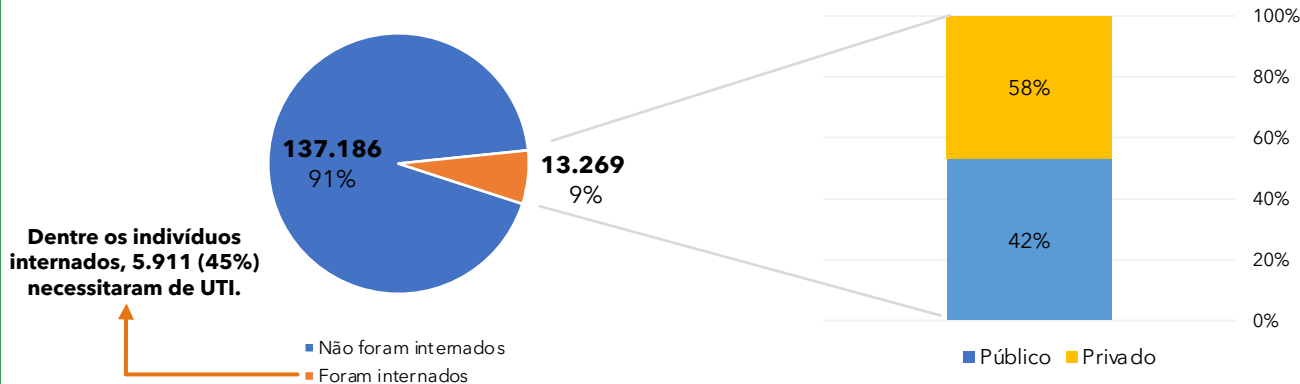


Figura 10 - Distribuição espacial dos casos por bairros e distritos sanitários no município de Goiânia, dos últimos 30 dias*

Bairro	Nº Casos confirmados	%
Setor Bueno	213	4%
Jardim América	188	4%
Setor Central	153	3%
Parque Amazônia	107	2%
Jd. Novo Mundo	106	2%
Setor Oeste	100	2%
Jd. Goiás	85	2%
Setor Aeroporto	80	2%
Setor Pedro Ludovico	72	1%
Setor Leste Universitário	66	1%
Jd. Balneário Meia Ponte	65	1%
Jd. Guanabara	65	1%
Setor Urias Magalhaes	64	1%
Setor Sudoeste	59	1%
Setor Leste Vila Nova	58	1%
Cidade Jardim	55	1%
Conjunto Hab Madre Germana 2	55	1%
Conjunto Vera Cruz	53	1%
Res. Real Conquista	53	1%
Jd. Curitiba	49	1%

Bairro	Nº Casos confirmados	%
Setor Negrão de Lima	46	1%
Faicalville	43	1%
Setor Campinas	43	1%
Setor Sul	43	1%
Setor Centro Oeste	42	1%
Parque Atheneu	41	1%
Setor Novo Horizonte	39	1%
Vila Finsocial	39	1%
Jd. Europa	36	1%
Res. Eldorado	34	1%
Setor Marista	34	1%
Jd. Vila Boa	33	1%
Setor Parque Tremendão	33	1%
Goiânia 2	32	1%
Res. Recanto do Bosque	32	1%
Vila Alpes	32	1%
Capuava	31	1%
Jd. Itaipu	31	1%
Outros	2.598	52%
Total bairros: 435	5.008	

* Análise realizada pela equipe LAPIG/UFG, de confirmados dos dias 26/03/21 a 26/04/21.

Fonte dos dados: SIVEP-Gripe; E-SUS VE e CIEVS-Goiânia/GEDAT/DVE/SVS

Elaboração: Centro de Informações Estratégicas e Resposta em Vigilância em Saúde (CIEVS): Alessandra Abreu, Bárbara Mariotto, Lílian Pimentel, Luiz Henrique de Almeida.
Gerência de Doenças e Agravos Transmissíveis: Marília Belmira de Castro Regô
Diretoria de Vigilância Epidemiológica: Grécia Carolina Personi
Superintendência de Vigilância em Saúde: Yves Mauro Fernandes Ternes
Secretaria Municipal de Saúde: Durval Ferreira Fonseca Pedrosa

POR FAVOR, FIQUE EM CASA.

