

INFORME EPIDEMIOLÓGICO - COVID-19

Página 1

EDIÇÃO nº 403 - Dados preliminares, atualizados em 10.05.2021 às 12:00 horas



157.897.763 Confirmados
3.287.082 óbitos
Fonte:
<https://www.who.int/emergencies/diseases/novel-coronavirus-2019>



Brasil
15.184.790 Confirmados
422.340 óbitos
Fonte:
<https://covid.saude.gov.br/>



Goiás
568.408 Confirmados
15.657 óbitos
Fonte:
<https://extranet.saude.go.gov.br/pentaho/api/repos/:coronavirus:paineis:painel.wcdf/generatedContent>



Goiânia
152.320 casos confirmados (200 casos novos)
4.600 óbitos confirmados (16 óbitos novos)
inseridos no SIVEP-Gripe)

CASOS TOTAIS CONFIRMADOS DE INDIVÍDUOS RESIDENTES EM GOIÂNIA

Figura 1 - Número e percentual de evolução dos casos confirmados na data de hoje

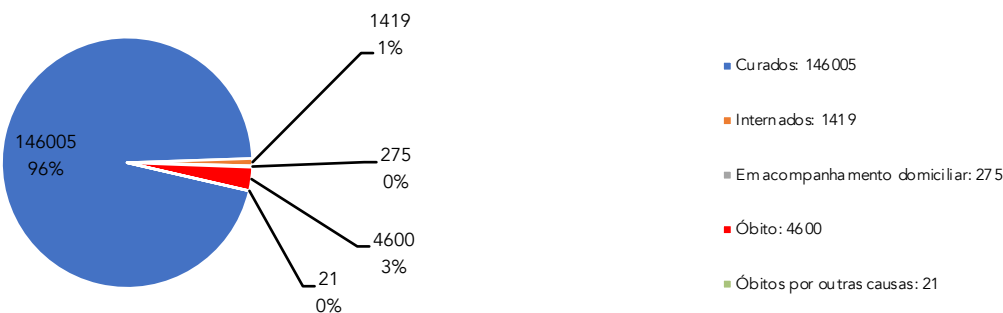


Figura 2 - Distribuição dos óbitos de residentes em Goiânia, segundo data de ocorrência, 2020 - 2021.

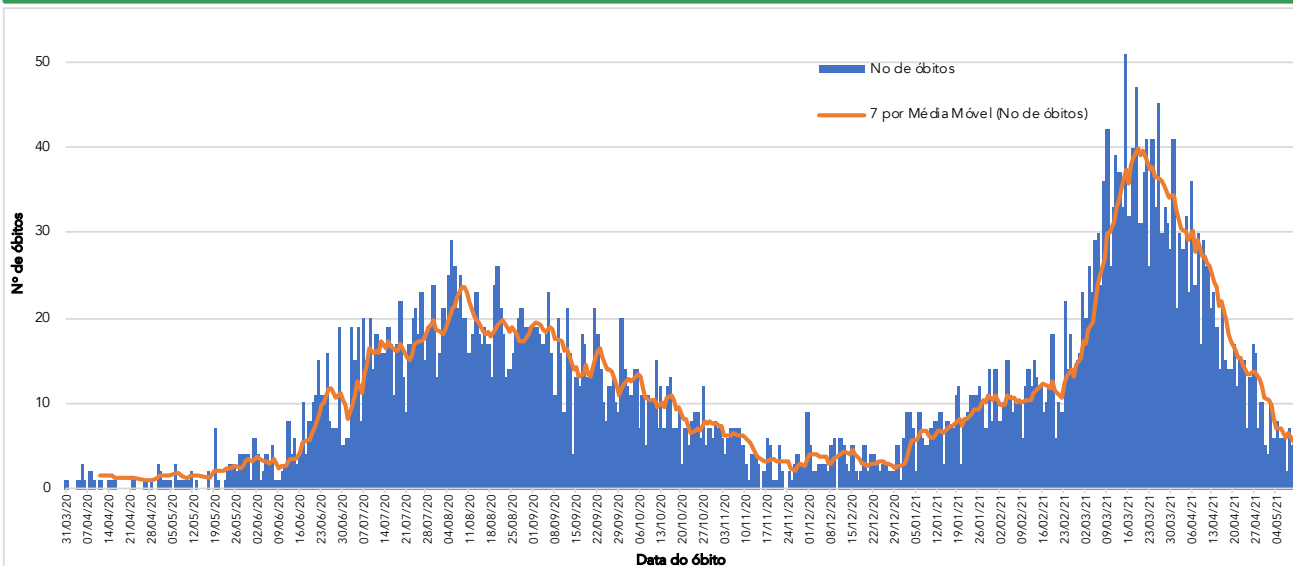
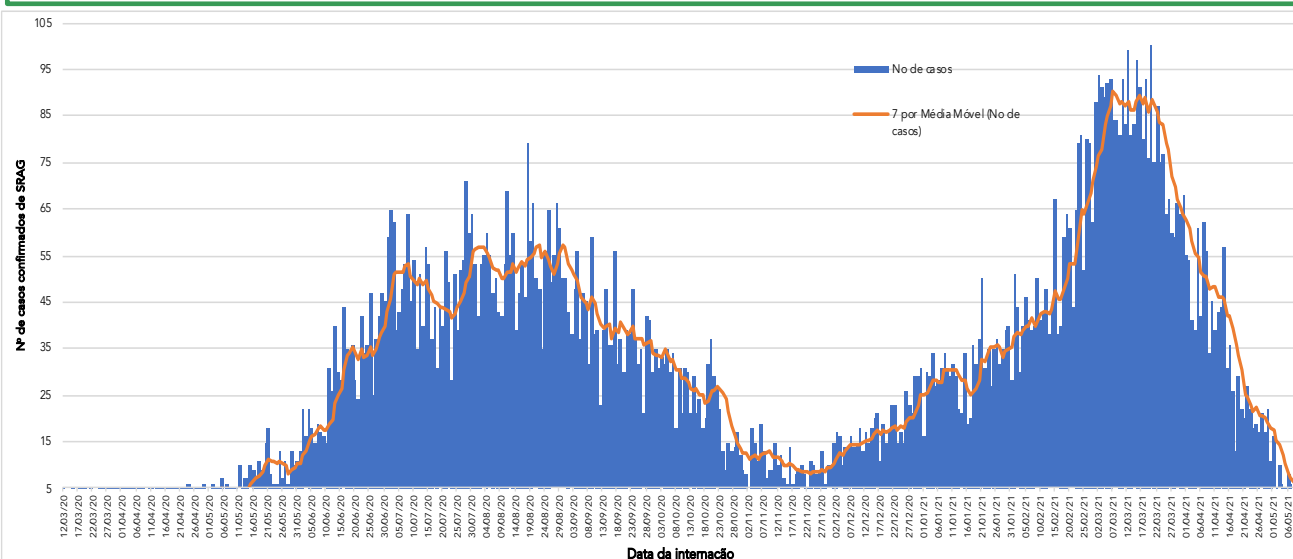


Figura 3 - Distribuição dos casos confirmados com Síndrome Respiratória Aguda Grave (SRAG) por data de internação, 2020 - 2021.



Fonte dos dados: SIVEP-Gripe; E-SUS VE e CIEVS-Goiânia/GEDAT/DVE/SVS

**POR FAVOR,
FIQUE EM CASA.**



INFORME EPIDEMIOLÓGICO - COVID-19

Página 2

EDIÇÃO nº 403 - Dados preliminares, atualizados em 10.05.2021 às 12:00 horas

Quadro 1 - Óbitos confirmados segundo características sociodemográficas, sinais e sintomas, fatores de risco e tempo de internação na UTI (2020 - 2021).

Características		Óbitos (n=4600)	
		n	%
Sexo	Masculino	2630	57%
	Feminino	1970	43%
Idade	≥ 60 anos	3325	72%
	40 - 59 anos	1031	22%
	20 - 39 anos	230	5%
	10 - 19 anos	9	0%
	0 - 09 anos	5	0%
Sinais e sintomas	Dispneia	3918	85%
	Tosse	3011	65%
	Febre	2552	55%
	Diabetes	1129	25%
	Cardiopatía	1416	31%
Fatores de risco	Doença Renal	257	6%
	Pneumopatia	246	5%
	Gestação	10	0%
	Puerpério	4	0%
	Obesidade	377	8%
	Hipertensão	899	20%
	Internação em UTI*	3246	71%
Tempo de internação na UTI	< 5 dias	834	26%
	5 a 10 dias	1020	31%
	>10 dias	1392	43%
Profissional da Saúde	Sim	20	0%
	Não	4580	100%

* Dentre os óbitos, 762 não foram internados em UTI e 592 estão em investigação.

Figura 4 - Distribuição do número de casos internados em residentes em Goiânia, segundo faixa etária por semana epidemiológica, 2020 - 2021.

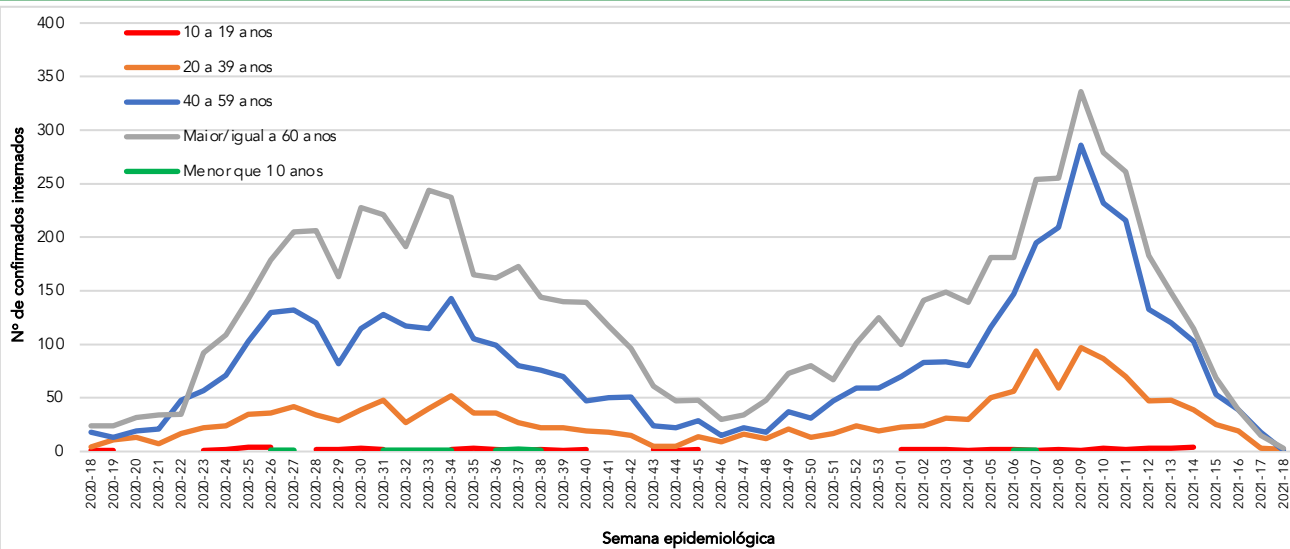
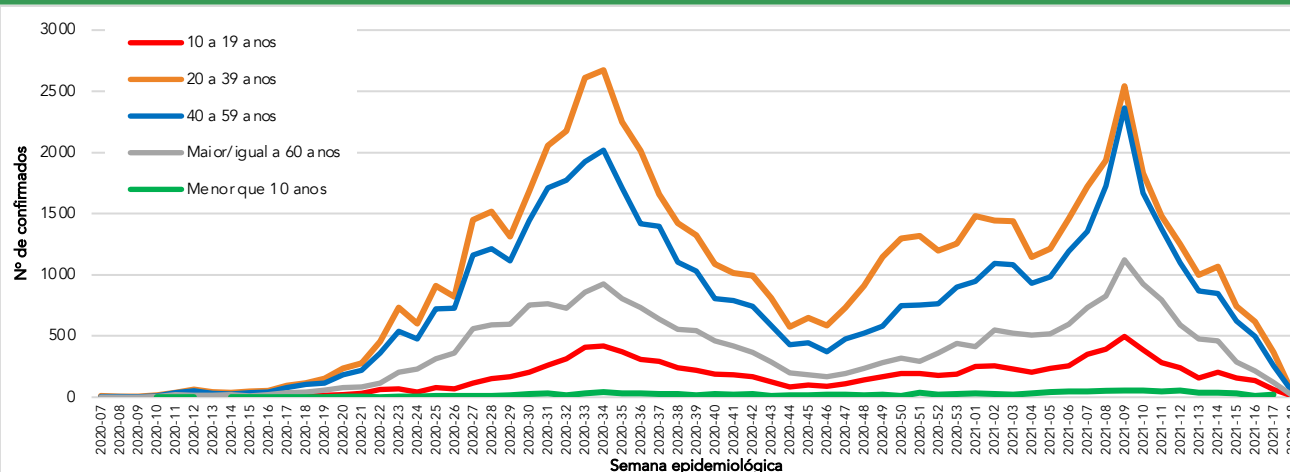


Figura 5 - Distribuição dos casos confirmados em residentes em Goiânia, segundo faixa etária por semana epidemiológica, 2020 - 2021.



Fonte dos dados: SIVEP-Gripe; E-SUS VE e CIEVS-Goiânia/GEDAT/DVE/SVS

POR FAVOR,
FIQUE EM CASA.



INFORME EPIDEMIOLÓGICO - COVID-19

Página 3

EDIÇÃO n° 403 - Dados preliminares, atualizados em 10.05.2021 às 12:00 horas

Figura 6 - Número e percentual de casos em profissionais da área da saúde de acordo com a categoria

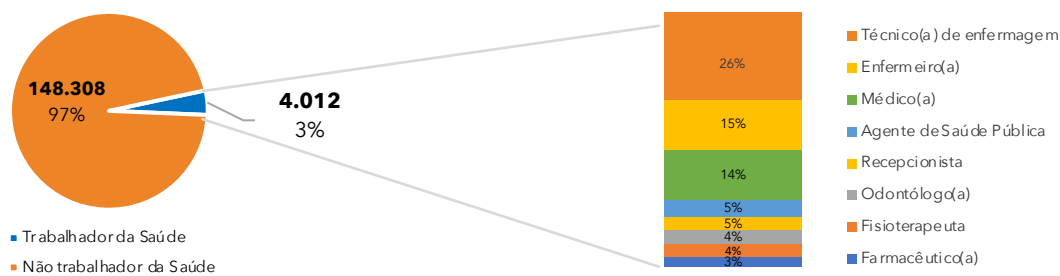


Figura 7 - Número e percentual de casos segundo faixa etária.

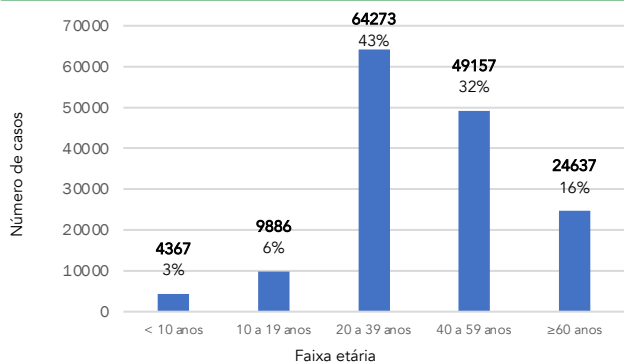


Figura 8 - Número e taxa de ocupação de leitos COVID (UTI e Enfermaria) na rede SUS municipal.

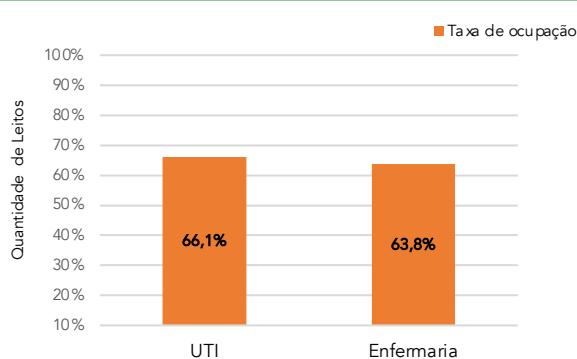


Figura 9 - Número e percentual de internação hospitalar e tipo de hospital do total dos casos.

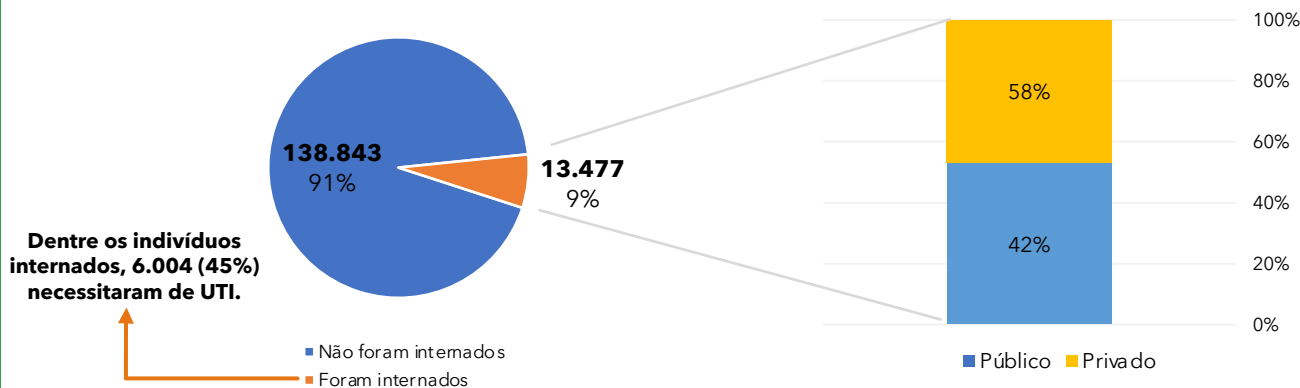


Figura 10 - Distribuição espacial dos casos por bairros e distritos sanitários no município de Goiânia, dos últimos 30 dias*

Bairro	Nº Casos confirmados	%
Setor Bueno	234	5%
Jardim América	201	4%
Setor Central	137	3%
Jd. Novo Mundo	121	2%
Parque Amazônia	112	2%
Setor Oeste	112	2%
Jd. Balneário Meia Ponte	78	2%
Jd. Goiás	78	2%
Jd. Guanabara	73	1%
Setor Pedro Ludovico	73	1%
Setor Leste Vila Nova	70	1%
Setor Leste Universitário	69	1%
Conjunto Vera Cruz	56	1%
Setor Sul	56	1%
Res. Real Conquista	55	1%
Setor Urias Magalhães	51	1%
Cidade Jardim	50	1%
Goiânia 2	50	1%
Vila Finsocial	49	1%
Jd. Curitiba	48	1%

Bairro	Nº Casos confirmados	%
Setor Aeroporto	47	1%
Parque Atheneu	46	1%
Setor Estrela Dalva	45	1%
Setor Campinas	44	1%
Res. Vale dos Sonhos I	43	1%
Setor Sudoeste	42	1%
Jd. Europa	41	1%
Res. Eldorado	41	1%
Setor Parque Tremendão	39	1%
Setor Negrão de Lima	38	1%
Setor Recanto das Minas Gerais	37	1%
Alto da Glória	35	1%
Parque Industrial João Braz	35	1%
Setor Centro Oeste	35	1%
Setor Marista	35	1%
Faicalville	31	1%
Nova Suíça	31	1%
Conjunto Hab. Madre Germana 2	30	1%
Outros	2559	52%
Total bairros: 432		5.027

* Análise realizada pela equipe LAPIG/UFG, de confirmados dos dias 03/04/21 a 03/05/21.

Fonte dos dados: SIVEP-Gripe; E-SUS VE e CIEVS-Goiânia/GEDAT/DVE/SVS

Elaboração: Centro de Informações Estratégicas e Resposta em Vigilância em Saúde (CIEVS): Alessandra Abreu, Bárbara Mariotto, Lillian Pimentel, Luiz Henrique de Almeida.
Gerência de Doenças e Agravos Transmissíveis: Marília Belmira de Castro Regô
Diretoria de Vigilância Epidemiológica: Grécia Carolina Personi
Superintendência de Vigilância em Saúde: Yves Mauro Fernandes Ternes
Secretaria Municipal de Saúde: Durval Ferreira Fonseca Pedrosa

POR FAVOR, FIQUE EM CASA.

