

INFORME EPIDEMIOLÓGICO - COVID-19

Página 1

EDIÇÃO nº 405 - Dados preliminares, atualizados em 12.05.2021 às 12:00 horas



159.319.384 Confirmados
3.311.780 óbitos
Fonte:
<https://www.who.int/emergencies/diseases/novel-coronavirus-2019>



Brasil
15.282.705 Confirmados
425.540 óbitos
Fonte:
<https://covid.saude.gov.br/>



Goiás
572.678 Confirmados
15.825 óbitos
Fonte:
<https://extranet.saude.go.gov.br/pentaho/api/repos/coronavir-us:paineis:painel.wcdf/generatedContent>



Goiânia
152.713 casos confirmados (255 casos novos)
4.645 óbitos confirmados (17 óbitos novos inseridos no SIVEP-Gripe)

CASOS TOTAIS CONFIRMADOS DE INDIVÍDUOS RESIDENTES EM GOIÂNIA

Figura 1 - Número e percentual de evolução dos casos confirmados na data de hoje

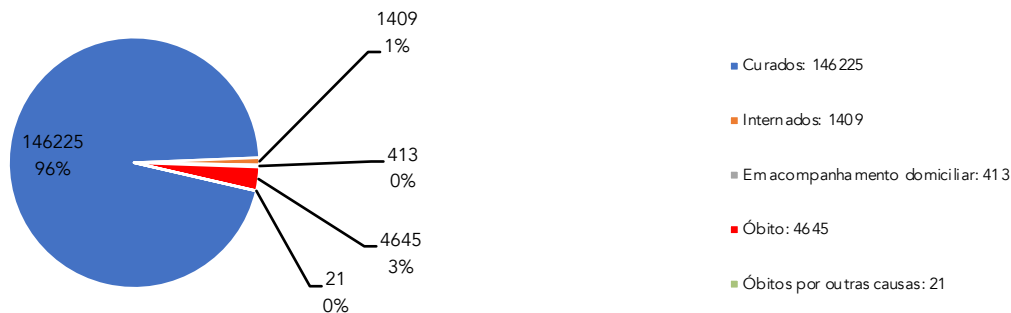


Figura 2 - Distribuição dos óbitos de residentes em Goiânia, segundo data de ocorrência, 2020 - 2021.

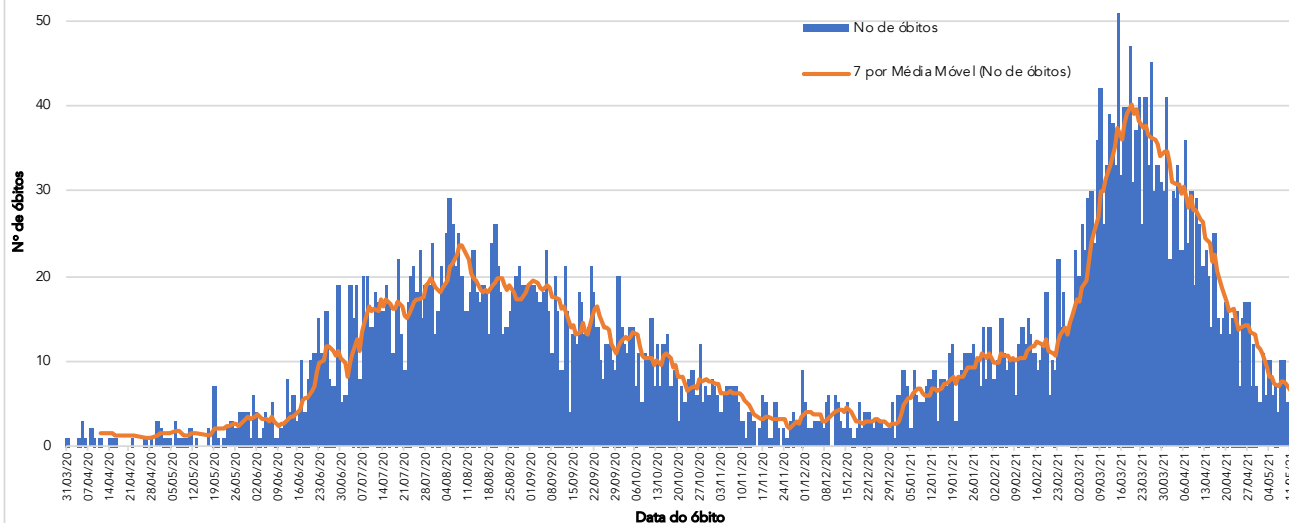
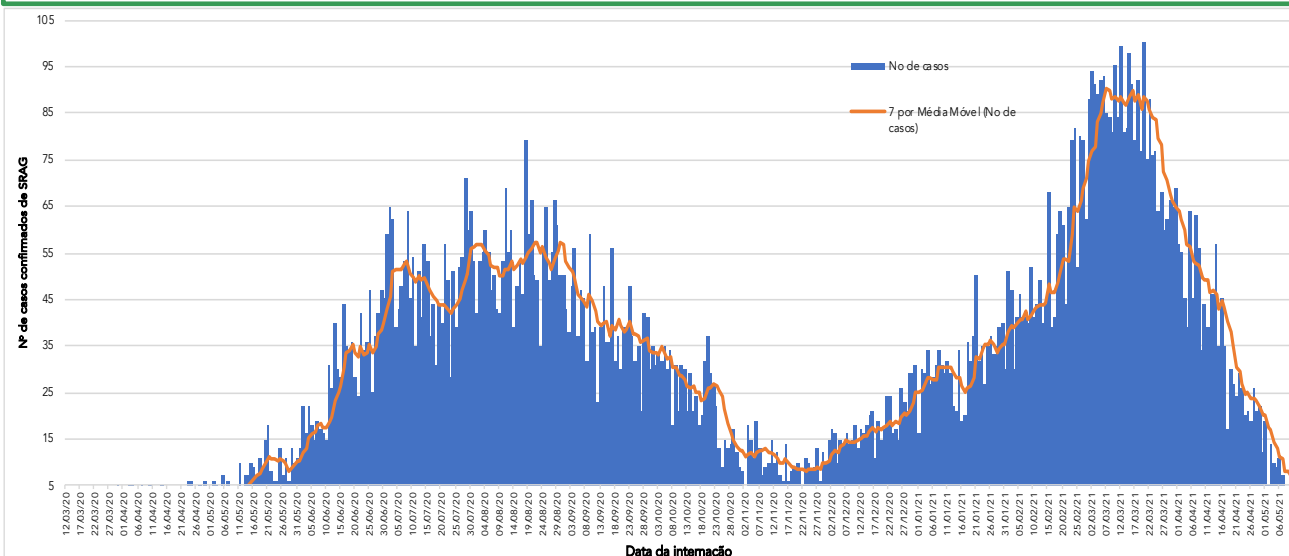


Figura 3 - Distribuição dos casos confirmados com Síndrome Respiratória Aguda Grave (SRAG) por data de internação, 2020 - 2021.



Fonte dos dados: SIVEP-Gripe; E-SUS VE e CIEVS-Goiânia/GEDAT/DVE/SVS

**POR FAVOR,
FIQUE EM CASA.**



INFORME EPIDEMIOLÓGICO - COVID-19

Página 2

EDIÇÃO nº 405 - Dados preliminares, atualizados em 12.05.2021 às 12:00 horas

Quadro 1 - Óbitos confirmados segundo características sociodemográficas, sinais e sintomas, fatores de risco e tempo de internação na UTI (2020 - 2021).

Características		Óbitos (n=4645)	
		n	%
Sexo	Masculino	2652	57%
	Feminino	1993	43%
Idade	≥ 60 anos	3353	72%
	40 - 59 anos	1045	22%
	20 - 39 anos	233	5%
	10 - 19 anos	9	0%
	0 - 09 anos	5	0%
Sinais e sintomas	Dispneia	3960	85%
	Tosse	3046	66%
	Febre	2573	55%
	Diabetes	1138	24%
Fatores de risco	Cardiopatias	1422	31%
	Doença Renal	258	6%
	Pneumopatia	248	5%
	Gestação	11	0%
	Puerpério	4	0%
	Obesidade	382	8%
	Hipertensão	910	20%
	Internação em UTI*	3277	71%
	< 5 dias	842	26%
	5 a 10 dias	1032	31%
>10 dias	1403	43%	
Profissional da Saúde	Sim	21	0%
	Não	4624	100%

* Dentre os óbitos, 773 não foram internados em UTI e 595 estão em investigação.

Figura 4 - Distribuição do número de casos internados em residentes em Goiânia, segundo faixa etária por semana epidemiológica, 2020 - 2021.

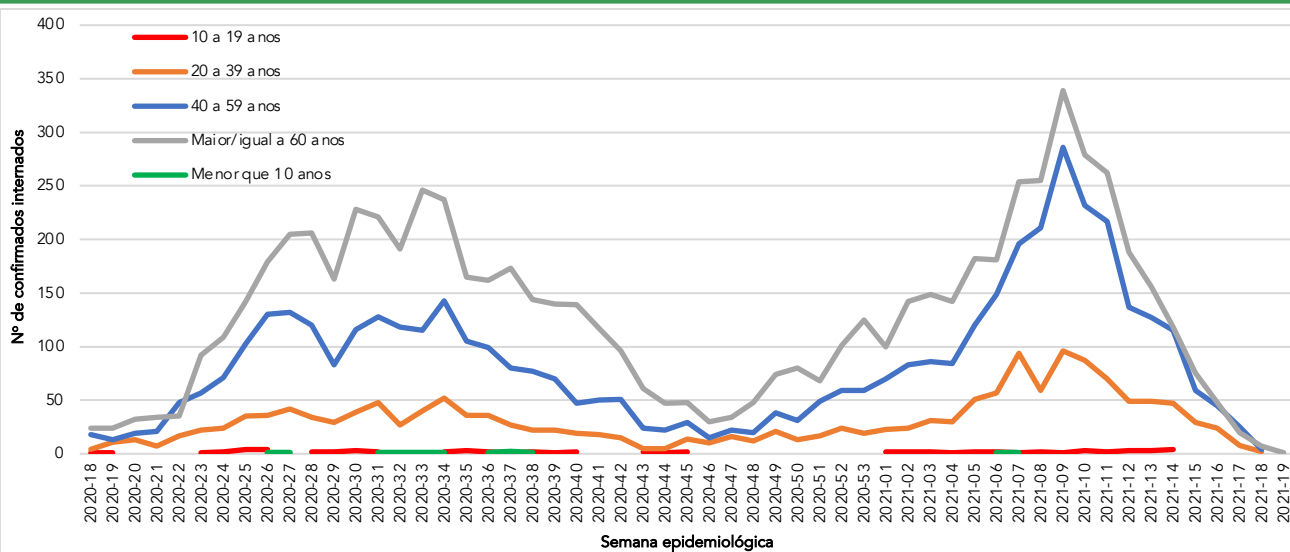
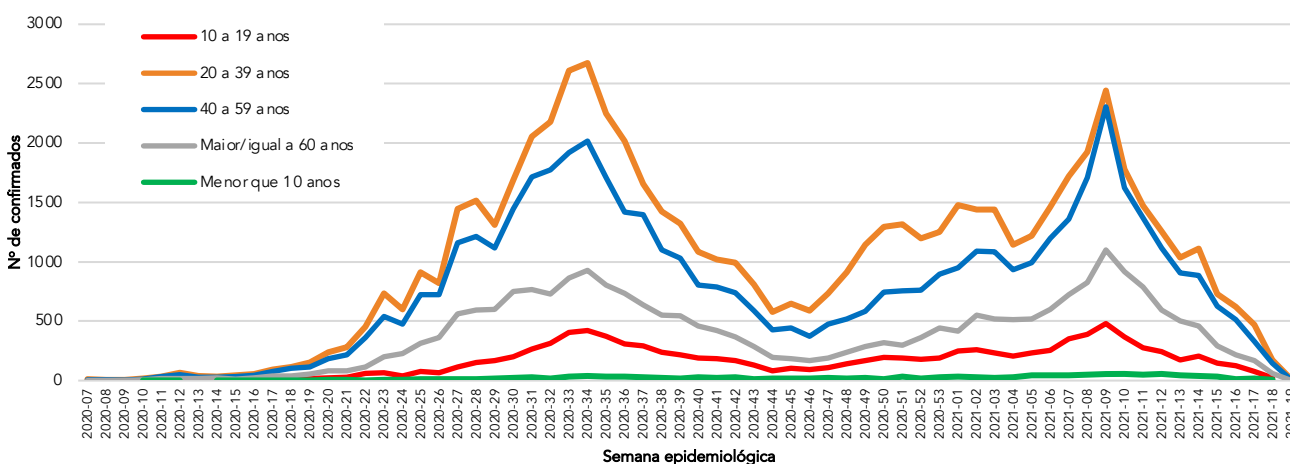


Figura 5 - Distribuição dos casos confirmados em residentes em Goiânia, segundo faixa etária por semana epidemiológica, 2020 - 2021.



Fonte dos dados: SIVEP-Gripe; E-SUS VE e CIEVS-Goiânia/GEDAT/DVE/SVS

POR FAVOR,
FIQUE EM CASA.



INFORME EPIDEMIOLÓGICO - COVID-19

Página 3

EDIÇÃO n° 405 - Dados preliminares, atualizados em 12.05.2021 às 12:00 horas

Figura 6 - Número e percentual de casos em profissionais da área da saúde de acordo com a categoria

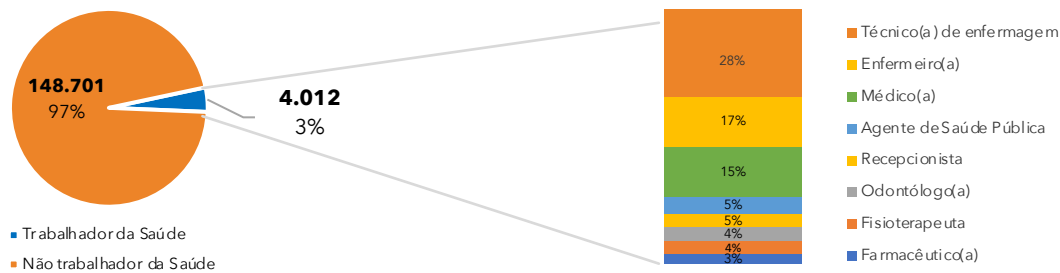


Figura 7 - Número e percentual de casos segundo faixa etária.

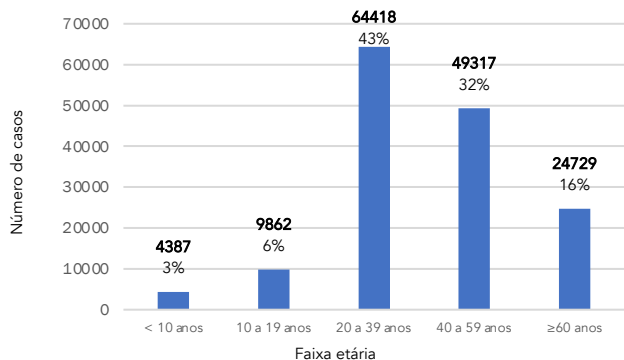


Figura 8 - Número e taxa de ocupação de leitos COVID (UTI e Enfermaria) na rede SUS municipal.

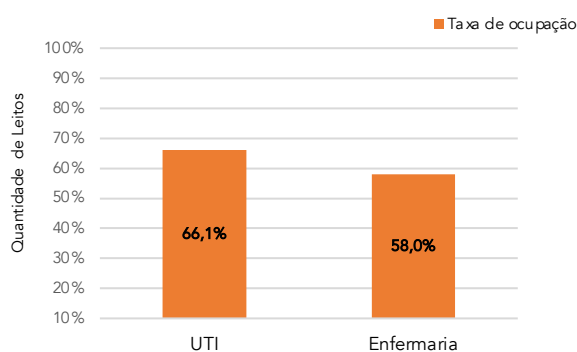


Figura 9 - Número e percentual de internação hospitalar e tipo de hospital do total dos casos.

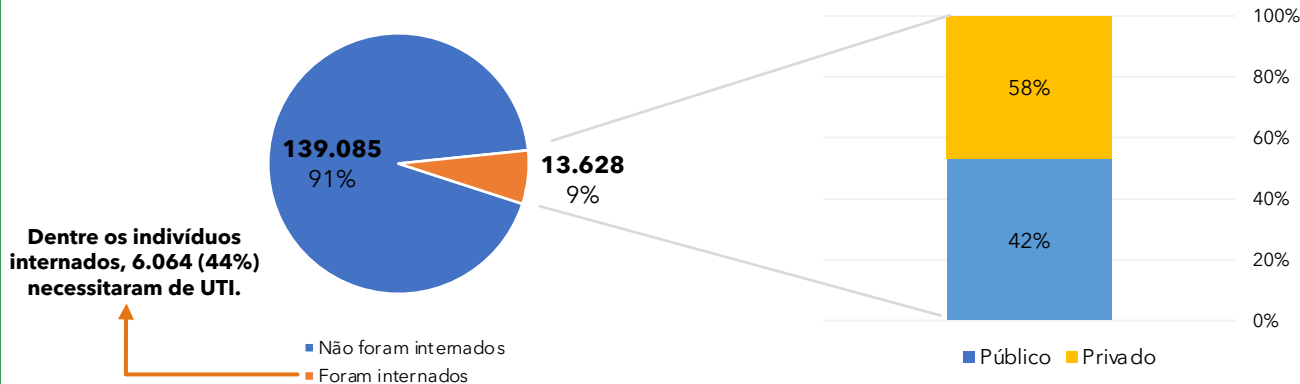


Figura 10 - Distribuição espacial dos casos por bairros e distritos sanitários no município de Goiânia, dos últimos 30 dias*

Bairro	Nº Casos confirmados	%
Setor Bueno	234	5%
Jardim América	201	4%
Setor Central	137	3%
Jd. Novo Mundo	121	2%
Parque Amazônia	112	2%
Setor Oeste	112	2%
Jd. Balneário Meia Ponte	78	2%
Jd. Goiás	78	2%
Jd. Guanabara	73	1%
Setor Pedro Ludovico	73	1%
Setor Leste Vila Nova	70	1%
Setor Leste Universitário	69	1%
Conjunto Vera Cruz	56	1%
Setor Sul	56	1%
Res. Real Conquista	55	1%
Setor Urias Magalhães	51	1%
Cidade Jardim	50	1%
Goiânia 2	50	1%
Vila Finsocial	49	1%
Jd. Curitiba	48	1%

Bairro	Nº Casos confirmados	%
Setor Aeroporto	47	1%
Parque Atheneu	46	1%
Setor Estrela Dalva	45	1%
Setor Campinas	44	1%
Res. Vale dos Sonhos I	43	1%
Setor Sudoeste	42	1%
Jd. Europa	41	1%
Res. Eldorado	41	1%
Setor Parque Tremendão	39	1%
Setor Negrão de Lima	38	1%
Setor Recanto das Minas Gerais	37	1%
Alto da Glória	35	1%
Parque Industrial João Braz	35	1%
Setor Centro Oeste	35	1%
Setor Marista	35	1%
Faicalville	31	1%
Nova Suíça	31	1%
Conjunto Hab. Madre Germana 2	30	1%
Outros	2559	52%
Total bairros: 432		5.027

* Análise realizada pela equipe LAPIG/UFG, de confirmados dos dias 03/04/21 a 03/05/21.

Fonte dos dados: SIVEP-Gripe; E-SUS VE e CIEVS-Goiânia/GEDAT/DVE/SVS

Elaboração: Centro de Informações Estratégicas e Resposta em Vigilância em Saúde (CIEVS): Alessandra Abreu, Bárbara Mariotto, Lílían Pimentel, Luiz Henrique de Almeida.
Gerência de Doenças e Agravos Transmissíveis: Marília Belmira de Castro Regô
Diretoria de Vigilância Epidemiológica: Grécia Carolina Personi
Superintendência de Vigilância em Saúde: Yves Mauro Fernandes Ternes
Secretaria Municipal de Saúde: Durval Ferreira Fonseca Pedrosa

POR FAVOR, FIQUE EM CASA.

