

INFORME EPIDEMIOLÓGICO - COVID-19

Página 1

EDIÇÃO n° 406 - Dados preliminares, atualizados em 13.05.2021 às 12:00 horas



159.949.065 Confirmados
3.322.439 óbitos
Fonte:
<https://www.who.int/emergencies/diseases/novel-coronavirus-2019>



Brasil
15.359.397 Confirmados
428.034 óbitos
Fonte:
<https://covid.saude.gov.br/>



Goiás
574.657 Confirmados
15.906 óbitos
Fonte:
<https://extranet.saude.go.gov.br/pentaho/api/repos/:coronavir-us:painel:painel.wcdf/generatedContent>



Goiânia
154.020 casos confirmados (1.307 casos novos)
4.660 óbitos confirmados (15 óbitos novos)
inseridos no SIVEP-Gripe)

CASOS TOTAIS CONFIRMADOS DE INDIVÍDUOS RESIDENTES EM GOIÂNIA

Figura 1 - Número e percentual de evolução dos casos confirmados na data de hoje

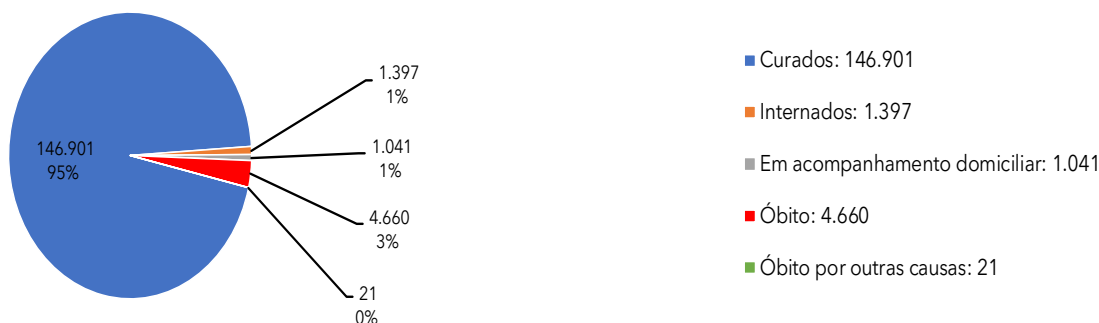


Figura 2 - Distribuição dos óbitos de residentes em Goiânia, segundo data de ocorrência, 2020 - 2021.

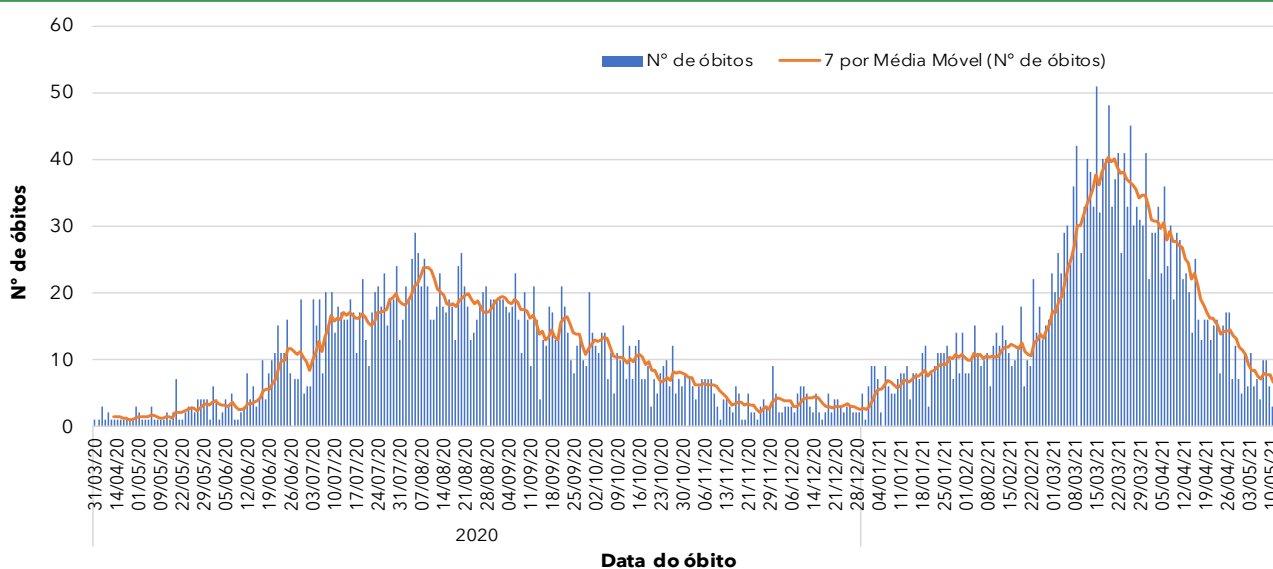
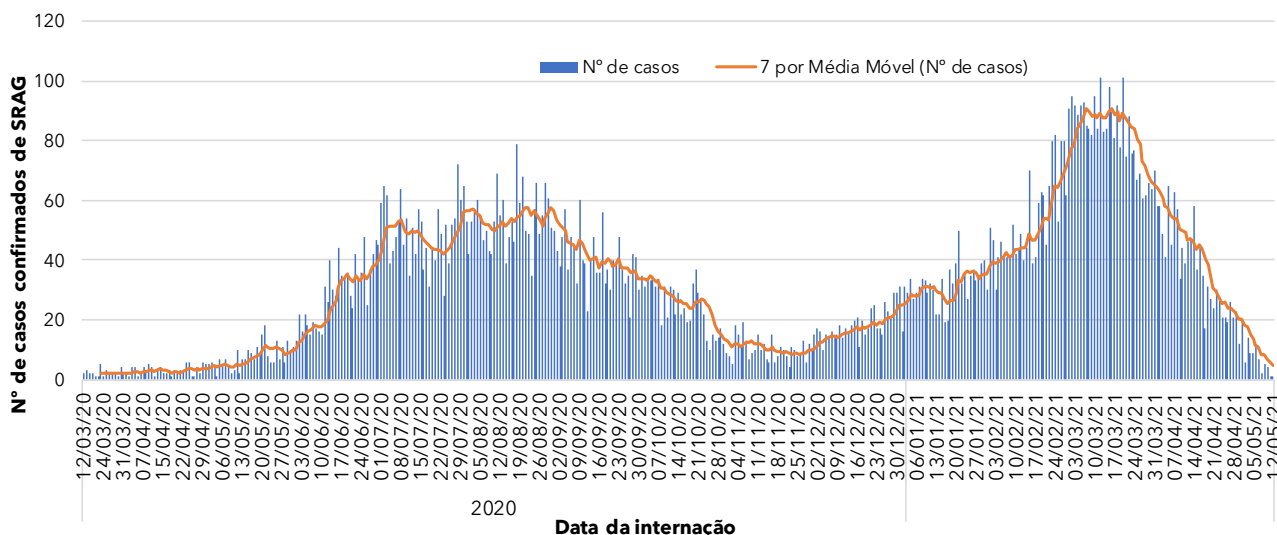


Figura 3 - Distribuição dos casos confirmados com Síndrome Respiratória Aguda Grave (SRAG) por data de internação, 2020 - 2021.



Fonte dos dados: SIVEP-Gripe; E-SUS VE e CIEVS-Goiânia/GEDAT/DVE/SVS

**POR FAVOR,
FIQUE EM CASA.**



INFORME EPIDEMIOLÓGICO - COVID-19

Página 2

EDIÇÃO n° 406 - Dados preliminares, atualizados em 13.05.2021 às 12:00 horas

Quadro 1 - Óbitos confirmados segundo características sociodemográficas, sinais e sintomas, fatores de risco e tempo de internação na UTI (2020 - 2021).

Características	Óbitos (n=4660)	
	n	%
Sexo	Masculino	2662 57%
	Feminino	1998 43%
Idade	≥ 60 anos	3373 72%
	40 - 59 anos	1041 22%
	20 - 39 anos	232 5%
	10 - 19 anos	9 0%
	0 - 09 anos	5 0%
Sinais e sintomas	Dispneia	3972 85%
	Tosse	3057 66%
	Febre	2583 55%
Fatores de risco	Diabetes	1142 25%
	Cardiopatias	1426 31%
	Doença Renal	258 6%
	Pneumopatia	248 5%
	Gestação	11 0%
	Puerpério	4 0%
	Obesidade	382 8%
	Hipertensão	913 20%
Tempo de internação na UTI	Internação em UTI*	3283 70%
	< 5 dias	842 26%
	5 a 10 dias	1032 31%
	>10 dias	1409 43%
Profissional da Saúde	Sim	21 0%
	Não	4639 100%

* Dentre os óbitos, 775 não foram internados em UTI e 602 estão em investigação.

Figura 4 - Distribuição do número de casos internados em residentes em Goiânia, segundo faixa etária por semana epidemiológica, 2020 - 2021.

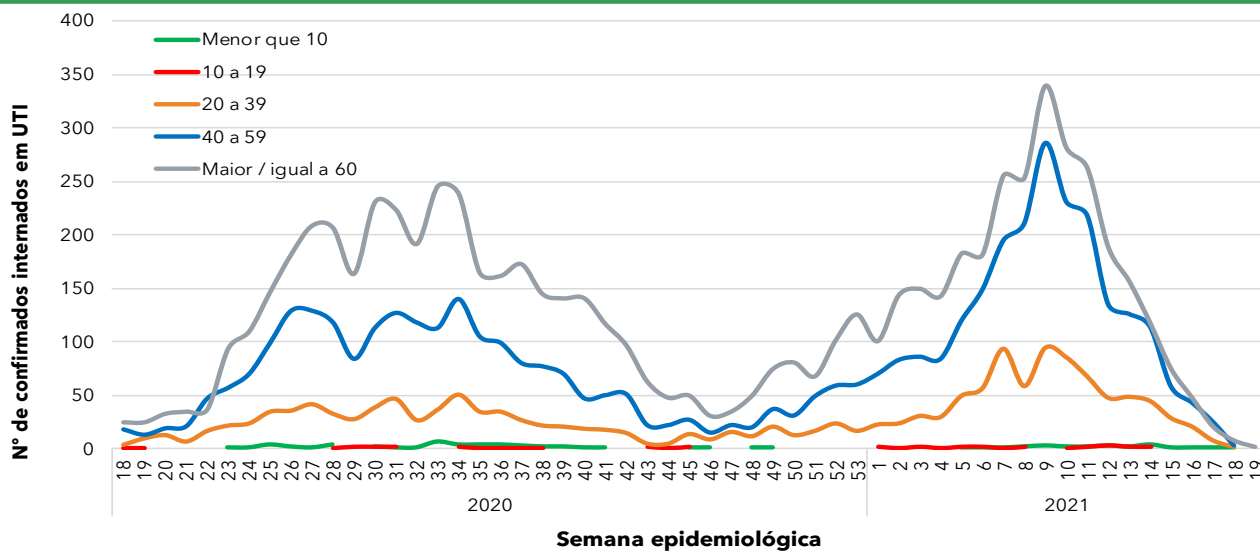
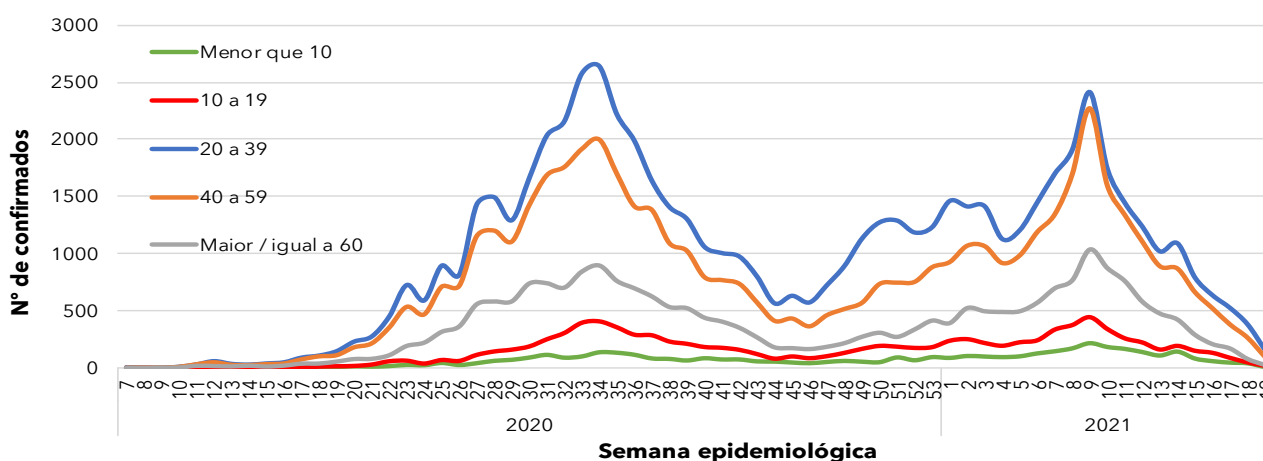


Figura 5 - Distribuição dos casos confirmados em residentes em Goiânia, segundo faixa etária por semana epidemiológica, 2020 - 2021.



Fonte dos dados: SIVEP-Gripe; E-SUS VE e CIEVS-Goiânia/GEDAT/DVE/SVS

POR FAVOR,
FIQUE EM CASA.



INFORME EPIDEMIOLÓGICO - COVID-19

Página 3

EDIÇÃO nº 406 - Dados preliminares, atualizados em 13.05.2021 às 12:00 horas

Figura 6 - Número e percentual de casos em profissionais da área da saúde de acordo com a categoria

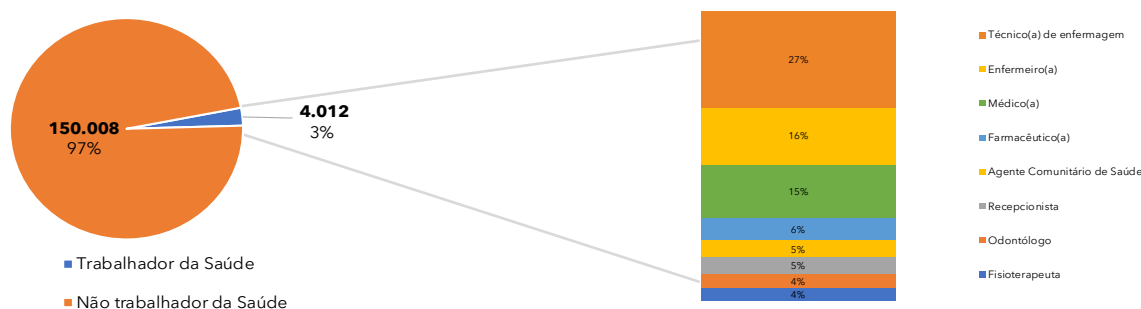


Figura 7 - Número e percentual de casos segundo faixa etária.

Figura 8 - Número e taxa de ocupação de leitos COVID (UTI e Enfermaria) na rede SUS municipal.

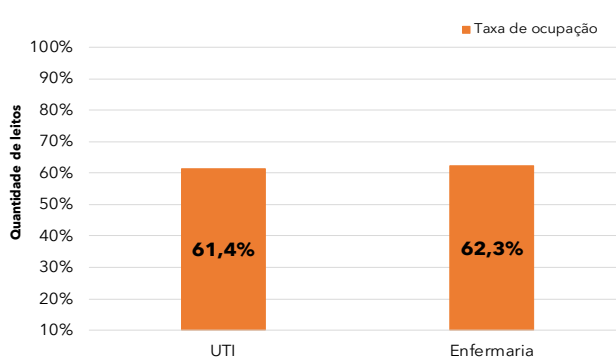
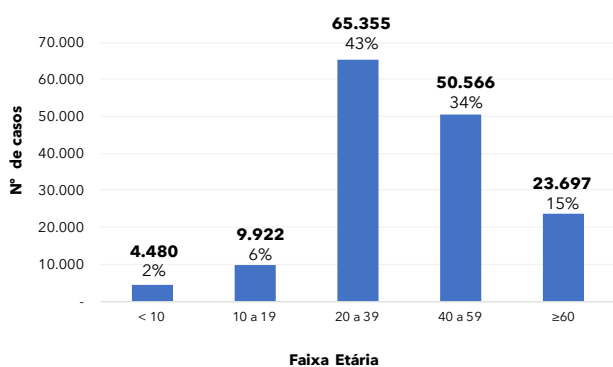


Figura 9 - Número e percentual de internação hospitalar e tipo de hospital do total dos casos.

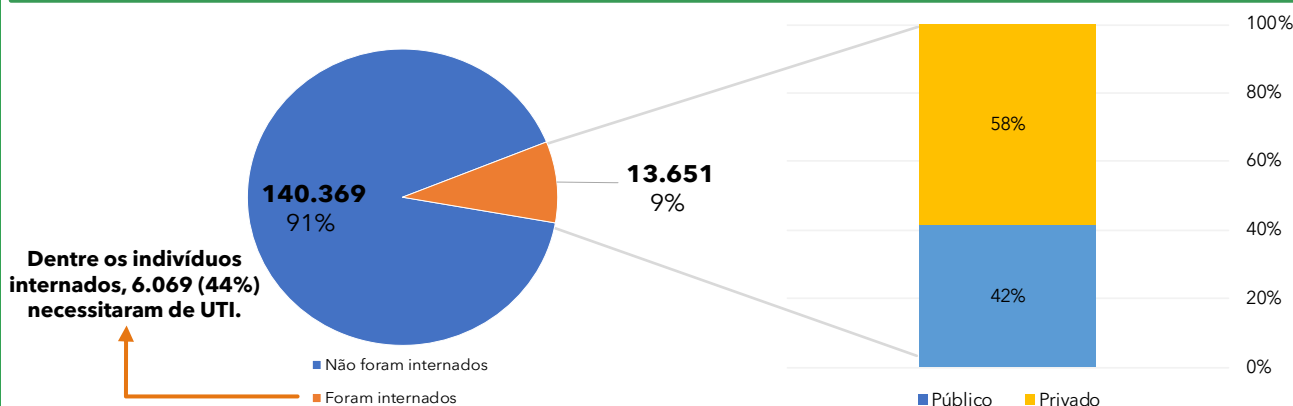


Figura 10 - Distribuição espacial dos casos por bairros e distritos sanitários no município de Goiânia, dos últimos 30 dias*

Bairro	Nº Casos confirmados	%
Setor Bueno	234	5%
Jardim América	201	4%
Setor Central	137	3%
Jd. Novo Mundo	121	2%
Parque Amazônia	112	2%
Setor Oeste	112	2%
Jd. Balneário Meia Ponte	78	2%
Jd. Goiás	78	2%
Jd. Guanabara	73	1%
Setor Pedro Ludovico	73	1%
Setor Leste Vila Nova	70	1%
Setor Leste Universitário	69	1%
Conjunto Vera Cruz	56	1%
Setor Sul	56	1%
Res. Real Conquista	55	1%
Setor Urías Magalhaes	51	1%
Cidade Jardim	50	1%
Goiânia 2	50	1%
Vila Finsocial	49	1%
Jd. Curitiba	48	1%

Bairro	Nº Casos confirmados	%
Setor Aeroporto	47	1%
Parque Atheneu	46	1%
Setor Estrela Dalva	45	1%
Setor Campinas	44	1%
Res. Vale dos Sonhos I	43	1%
Setor Sudoeste	42	1%
Jd. Europa	41	1%
Res. Eldorado	41	1%
Setor Parque Tremendão	39	1%
Setor Negrão de Lima	38	1%
Setor Recanto das Minas Gerais	37	1%
Alto da Glória	35	1%
Parque Industrial João Braz	35	1%
Setor Centro Oeste	35	1%
Setor Marista	35	1%
Faicalville	31	1%
Nova Suíça	31	1%
Conjunto Habitacional Madre Germana 2	30	1%
Outros	2559	52%
Total bairros: 432	5027	

* Análise realizada pela equipe LAPIG/UFMG, de confirmados dos dias 03/04/2021 a 03/05/2021.

Fonte dos dados: SIVEP-Gripe; E-SUS VE e CIEVS-Goiânia/GEDAT/DVE/SVS

