

INFORME EPIDEMIOLÓGICO - COVID-19

Página 1

EDIÇÃO nº 407 - Dados preliminares, atualizados em 14.05.2021 às 12:00 horas



160.686.749 Confirmados
3.335.948 óbitos
Fonte:
<https://www.who.int/emergencies/diseases/novel-coronavirus-2019>



Brasil
15.433.989 Confirmados
430.417 óbitos
Fonte:
<https://covid.saude.gov.br/>



Goiás
577.561 Confirmados
16.027 óbitos
Fonte:
<https://extranet.saude.go.gov.br/pentaho/api/repos/coronavirus:paineis:painel.wcdf/generatedContent>



Goiânia
154.061 casos confirmados (41 casos novos)
4.670 óbitos confirmados (10 óbitos novos inseridos no SIVEP-Gripe)

CASOS TOTAIS CONFIRMADOS DE INDIVÍDUOS RESIDENTES EM GOIÂNIA

Figura 1 - Número e percentual de evolução dos casos confirmados na data de hoje

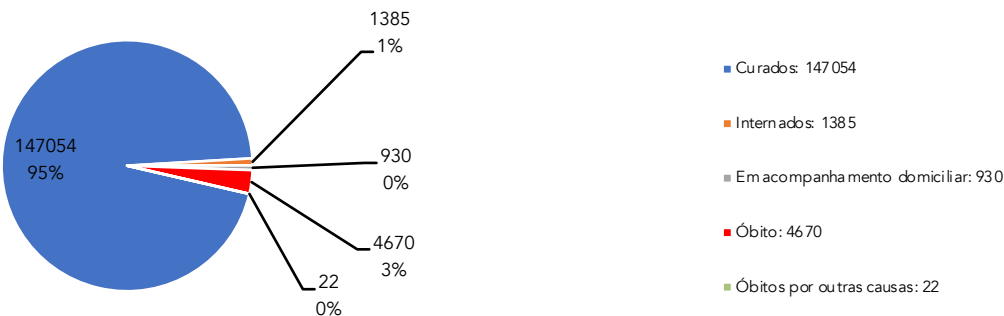


Figura 2 - Distribuição dos óbitos de residentes em Goiânia, segundo data de ocorrência, 2020 - 2021.

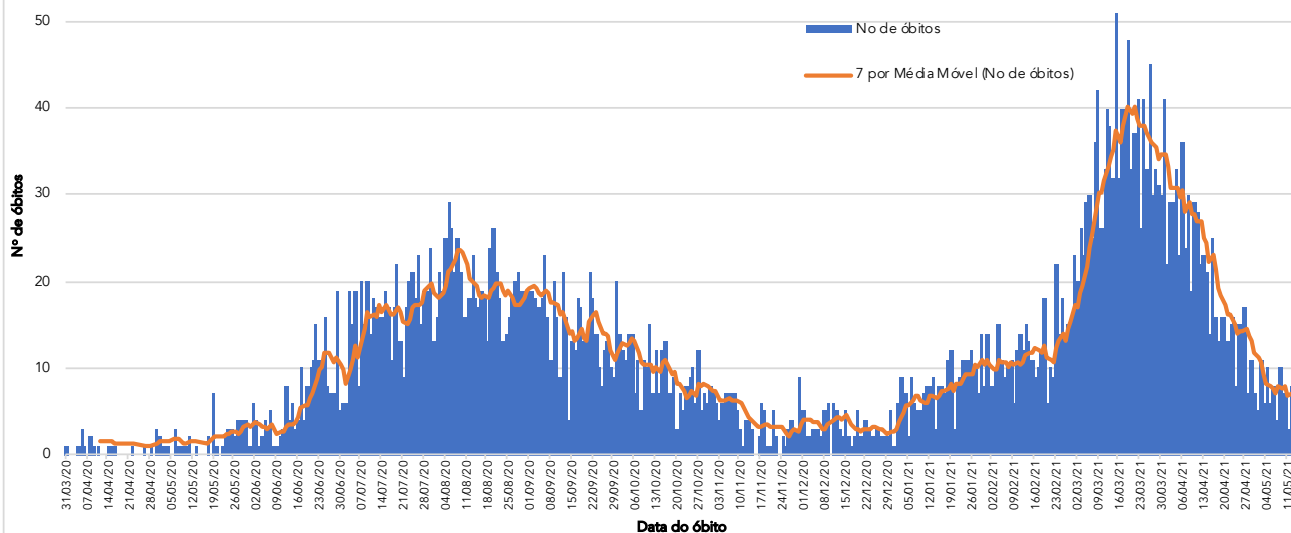
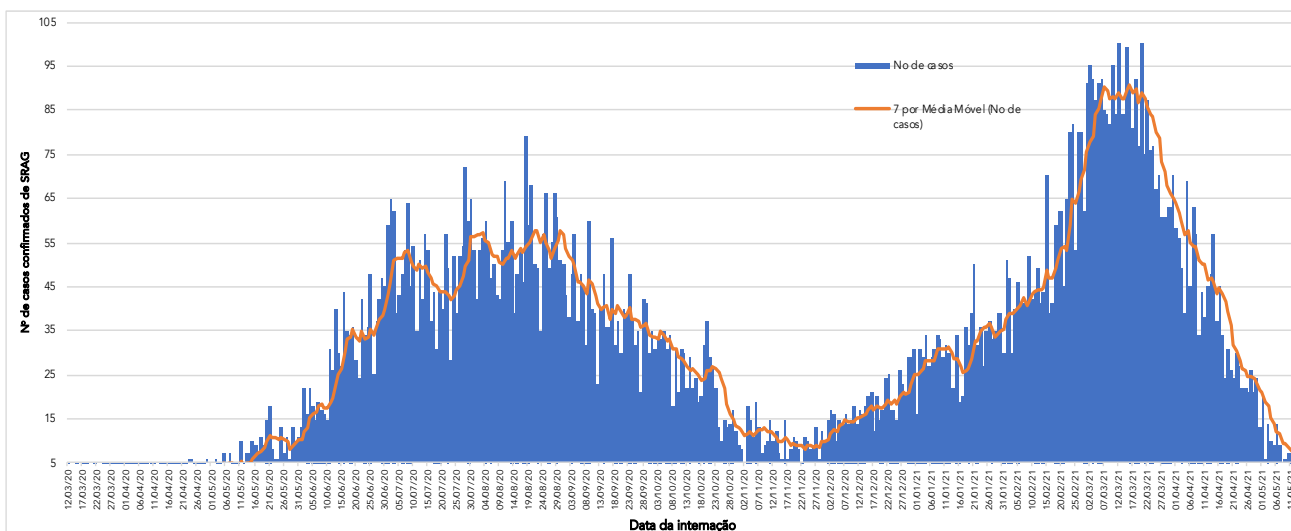


Figura 3 - Distribuição dos casos confirmados com Síndrome Respiratória Aguda Grave (SRAG) por data de internação, 2020 - 2021.



Fonte dos dados: SIVEP-Gripe; E-SUS VE e CIEVS-Goiânia/GEDAT/DVE/SVS

POR FAVOR, FIQUE EM CASA.



INFORME EPIDEMIOLÓGICO - COVID-19

Página 2

EDIÇÃO nº 407 - Dados preliminares, atualizados em 14.05.2021 às 12:00 horas

Quadro 1 - Óbitos confirmados segundo características sociodemográficas, sinais e sintomas, fatores de risco e tempo de internação na UTI (2020 - 2021).

Características		Óbitos (n=4670)		
		n	%	
Sexo	Masculino	2667	57%	
	Feminino	2003	43%	
Idade	≥ 60 anos	3374	72%	
	40 - 59 anos	1048	22%	
	20 - 39 anos	234	5%	
	10 - 19 anos	9	0%	
	0 - 09 anos	5	0%	
Sinais e sintomas	Dispneia	3982	85%	
	Tosse	3065	66%	
	Febre	2587	55%	
Fatores de risco	Diabetes	1148	25%	
	Cardiopatia	1431	31%	
	Doença Renal	260	6%	
	Pneumopatia	248	5%	
	Gestação	10	0%	
	Puerpério	4	0%	
	Obesidade	384	8%	
	Hipertensão	917	20%	
	Tempo de internação na UTI	Internação em UTI*	3291	70%
		< 5 dias	844	26%
5 a 10 dias		1035	31%	
Profissional da Saúde	>10 dias	1412	43%	
	Sim	22	0%	
	Não	4648	100%	

* Dentre os óbitos, 779 não foram internados em UTI e 600 estão em investigação.

Figura 4 - Distribuição do número de casos internados em residentes em Goiânia, segundo faixa etária por semana epidemiológica, 2020 - 2021.

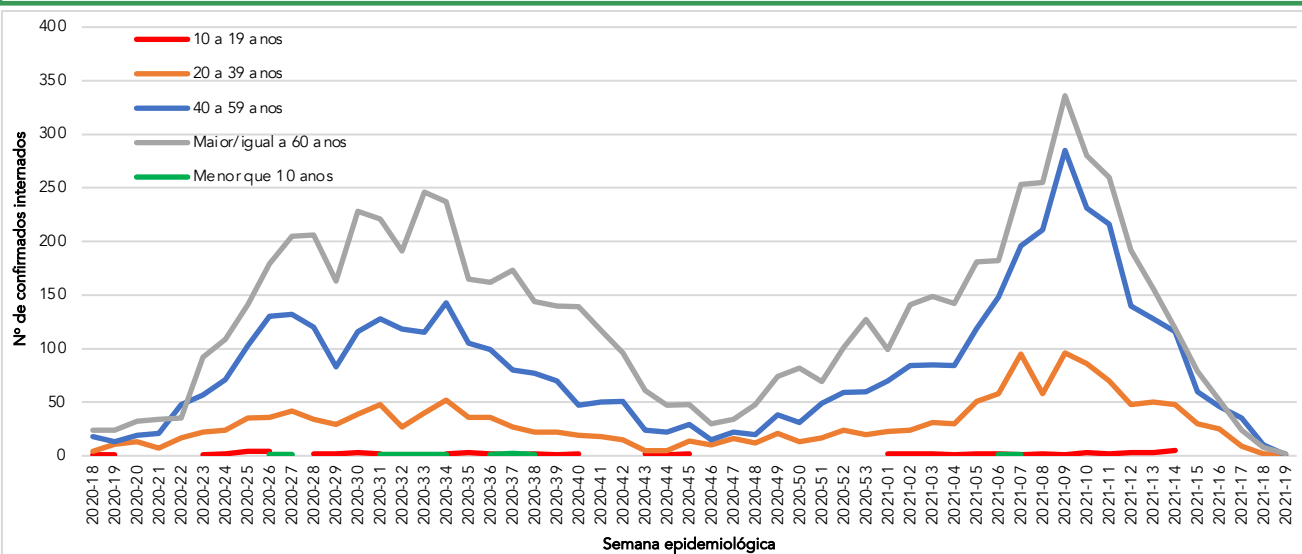
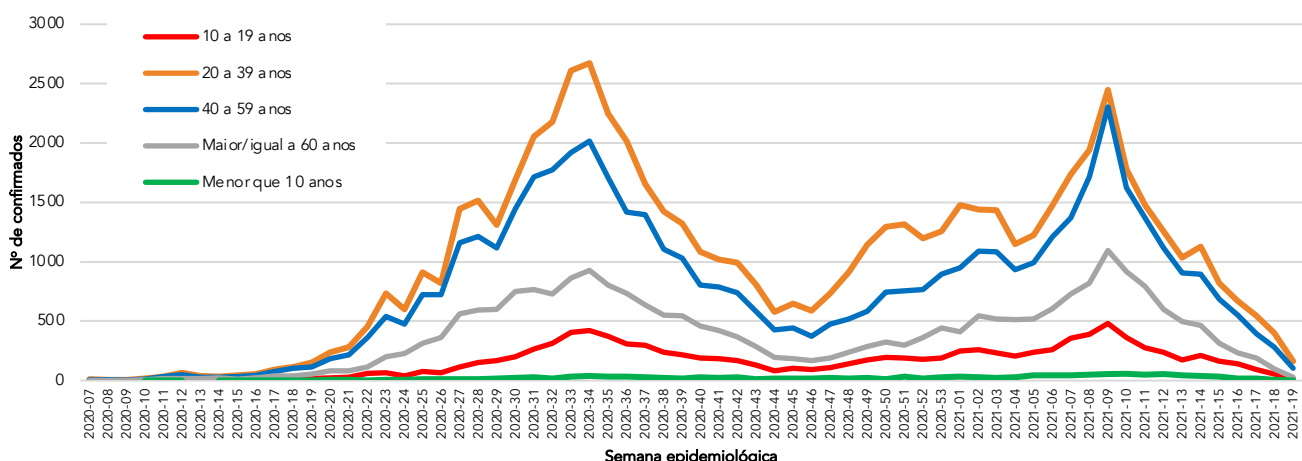


Figura 5 - Distribuição dos casos confirmados em residentes em Goiânia, segundo faixa etária por semana epidemiológica, 2020 - 2021.



Fonte dos dados: SIVEP-Gripe; E-SUS VE e CIEVS-Goiânia/GEDAT/DVE/SVS

POR FAVOR,
FIQUE EM CASA.



INFORME EPIDEMIOLÓGICO - COVID-19

Página 3

EDIÇÃO n° 407 - Dados preliminares, atualizados em 14.05.2021 às 12:00 horas

Figura 6 - Número e percentual de casos em profissionais da área da saúde de acordo com a categoria

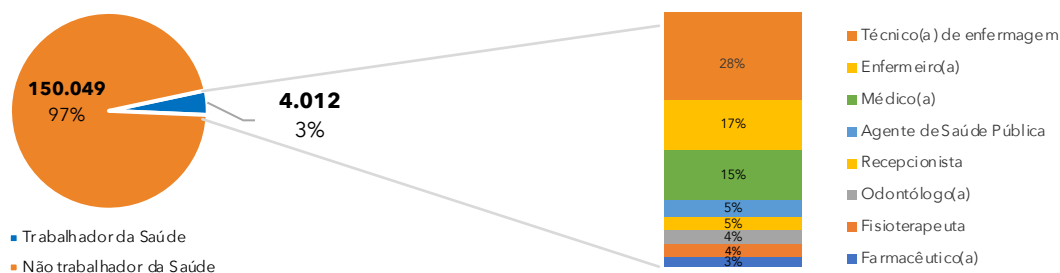


Figura 7 - Número e percentual de casos segundo faixa etária.

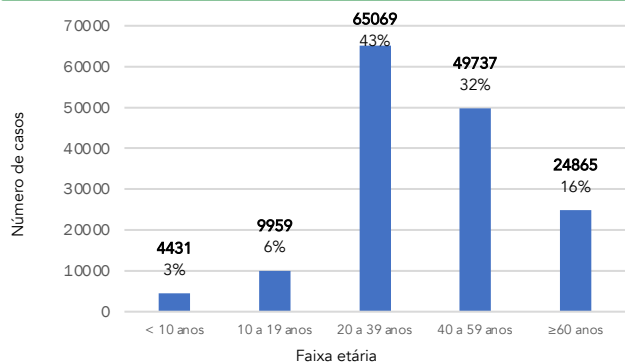


Figura 8 - Número e taxa de ocupação de leitos COVID (UTI e Enfermaria) na rede SUS municipal.

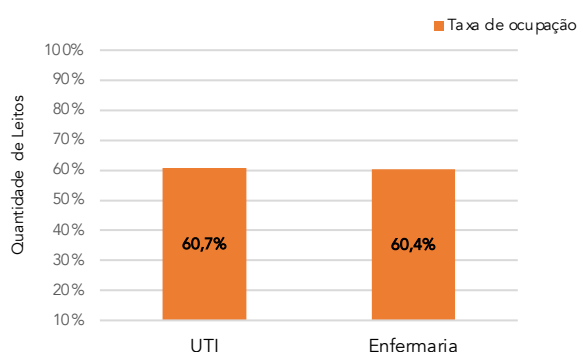


Figura 9 - Número e percentual de internação hospitalar e tipo de hospital do total dos casos.

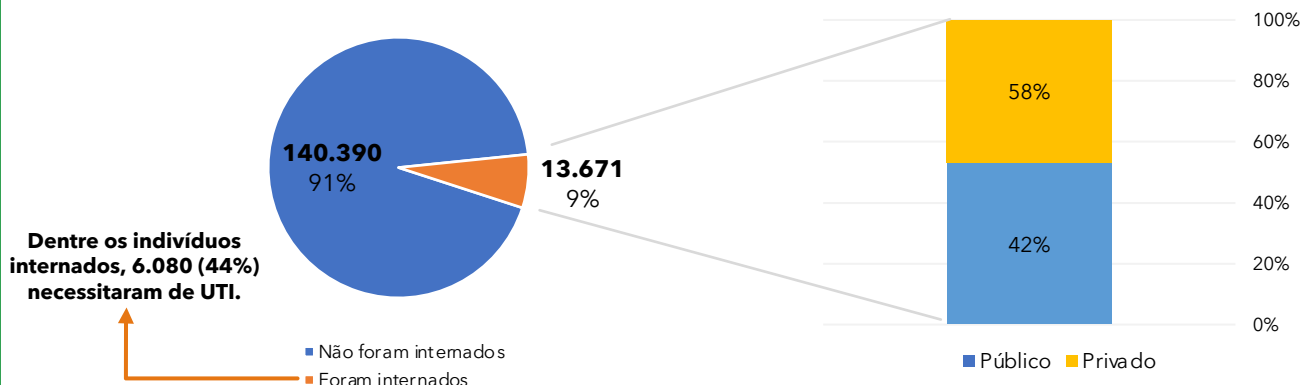


Figura 10 - Distribuição espacial dos casos por bairros e distritos sanitários no município de Goiânia, dos últimos 30 dias*

Bairro	Nº Casos confirmados	%
Setor Bueno	223	5%
Jardim América	138	4%
Setor Central	122	3%
Setor Oeste	111	2%
Jd. Novo Mundo	102	2%
Setor Leste Universitário	80	2%
Setor Pedro Ludovico	78	2%
Jd. Guanabara	76	2%
Jd. Goiás	73	1%
Parque Amazônia	72	1%
Setor Leste Vila Nova	60	1%
Res. Vale dos Sonhos I	56	1%
Setor Sul	56	1%
Jd. Balneário Meia Ponte	55	1%
Conjunto Vera Cruz	47	1%
Setor Urías Magalhães	45	1%
Cidade Jardim	43	1%
Vila Finsocial	43	1%
Setor Aeroporto	41	1%
Jd. Curitiba	40	1%

Bairro	Nº Casos confirmados	%
Goiânia 2	39	1%
Setor Campinas	36	1%
Setor Negrão de Lima	35	1%
Jd. Europa	34	1%
Setor Estrela Dalva	34	1%
Setor Parque Tremendão	34	1%
Alto da Glória	33	1%
Parque Atheneu	33	1%
Parque Oeste Industrial	31	1%
Res. Eldorado	31	1%
Setor Bela Vista	31	1%
Setor Centro Oeste	31	1%
Setor Sudoeste	31	1%
Jd. Atlântico	29	1%
Nova Suiça	27	1%
Setor Marista	27	1%
Faicalville	26	1%
Setor Morada do Sol	26	1%
Outros	2034	52%
Total bairros: 407		4.163

* Análise realizada pela equipe LAPIG/UFG, de confirmados dos dias 11/04/21 a 11/05/21.

Fonte dos dados: SIVEP-Gripe; E-SUS VE e CIEVS-Goiânia/GEDAT/DVE/SVS

