

## INFORME EPIDEMIOLÓGICO - COVID-19

Página 1

EDIÇÃO nº 410 - Dados preliminares, atualizados em 17.05.2021 às 12:00 horas



162.704.139 Confirmados  
3.374.052 óbitos  
Fonte:  
<https://www.who.int/emergencies/diseases/novel-coronavirus-2019>



**Brasil**  
15.627.475 Confirmados  
435.751 óbitos  
Fonte:  
<https://covid.saude.gov.br/>



**Goiás**  
580.900 Confirmados  
16.114 óbitos  
Fonte:  
<https://extranet.saude.gov.br/pentaho/api/repos/:coronavir-us:paineis:painel.wcdf/generatedContent>



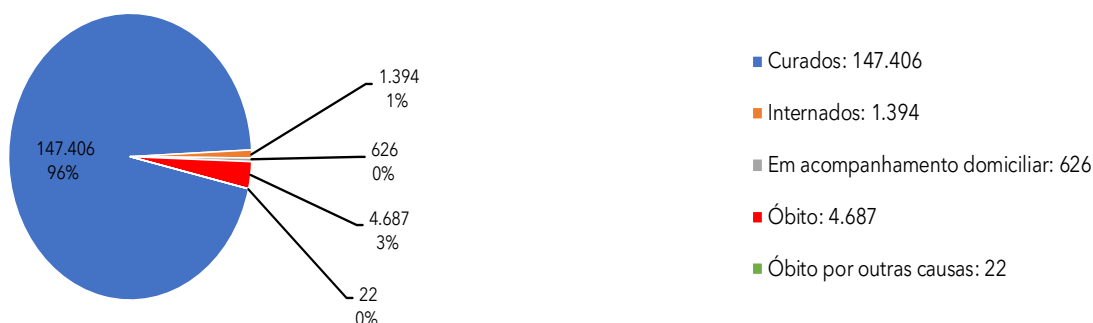
Goiânia

**154.135 casos confirmados (47 casos novos)**  
**4.687 óbitos confirmados (17 óbitos novos)**  
**inseridos no SIVEP-Gripe)**

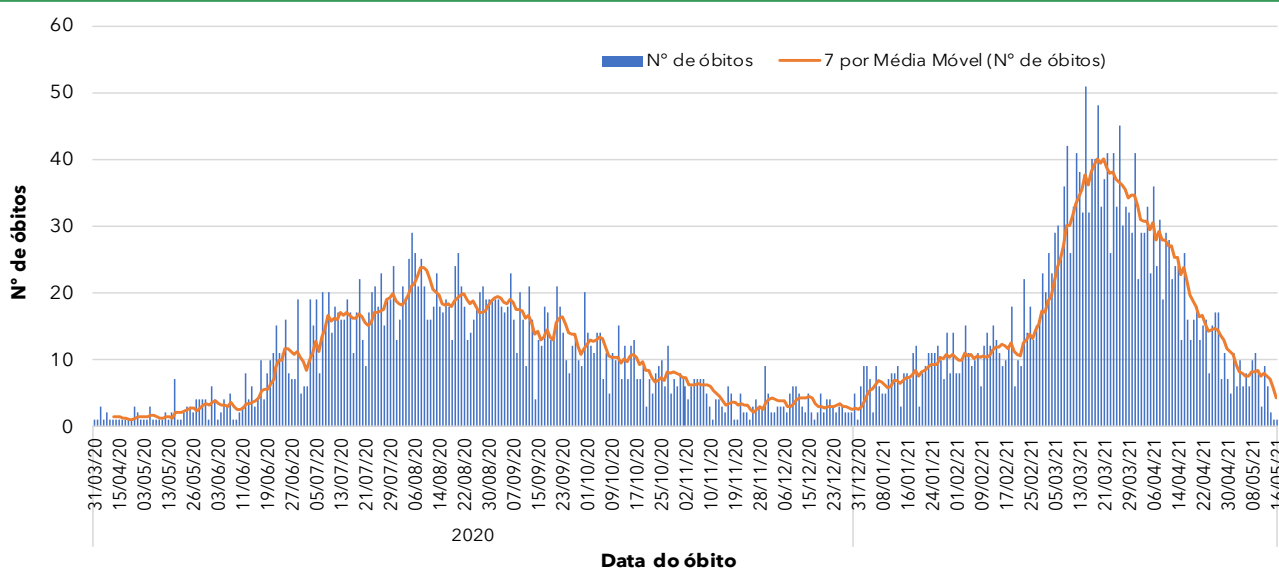
### CASOS TOTAIS CONFIRMADOS DE INDIVÍDUOS RESIDENTES EM GOIÂNIA

Nota: dados atualizados apenas com o sistema de registro de casos de Síndrome Respiratória Aguda Grave (SIVEPGripe), uma vez que o sistema de Síndrome Grial (eSUS) está apresentando problemas na exportação.

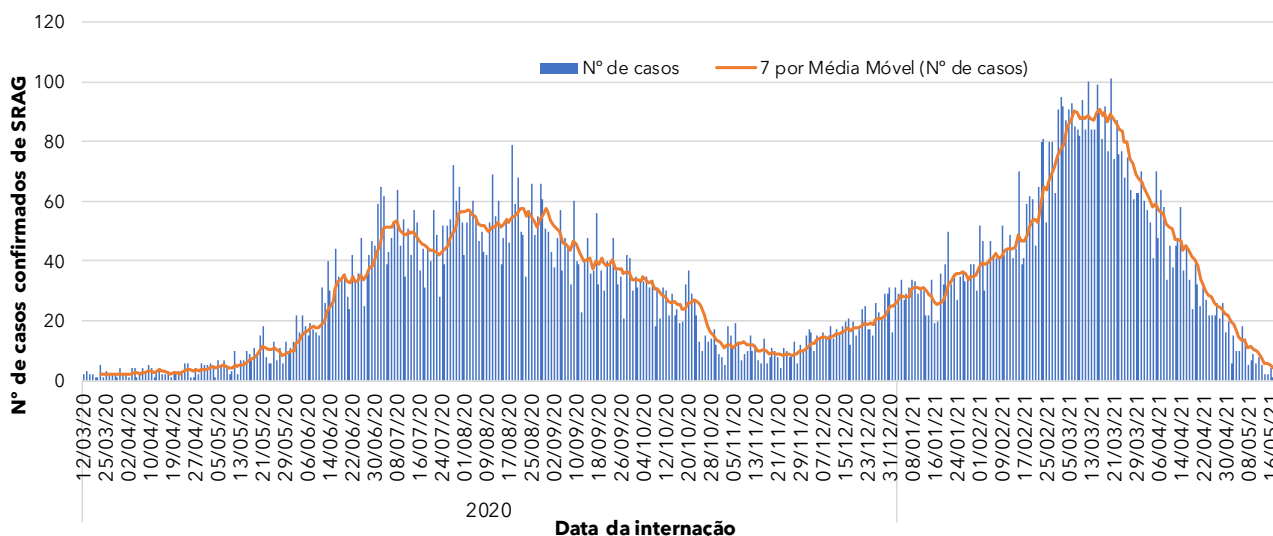
**Figura 1 - Número e percentual de evolução dos casos confirmados na data de hoje**



**Figura 2 - Distribuição dos óbitos de residentes em Goiânia, segundo data de ocorrência, 2020 - 2021.**



**Figura 3 - Distribuição dos casos confirmados com Síndrome Respiratória Aguda Grave (SRAG) por data de internação, 2020 - 2021.**



Fonte dos dados: SIVEP-Gripe; E-SUS VE e CIEVS-Goiânia/GEDAT/DVE/SVS

**POR FAVOR,  
FIQUE EM CASA.**



## INFORME EPIDEMIOLÓGICO - COVID-19

Página 2

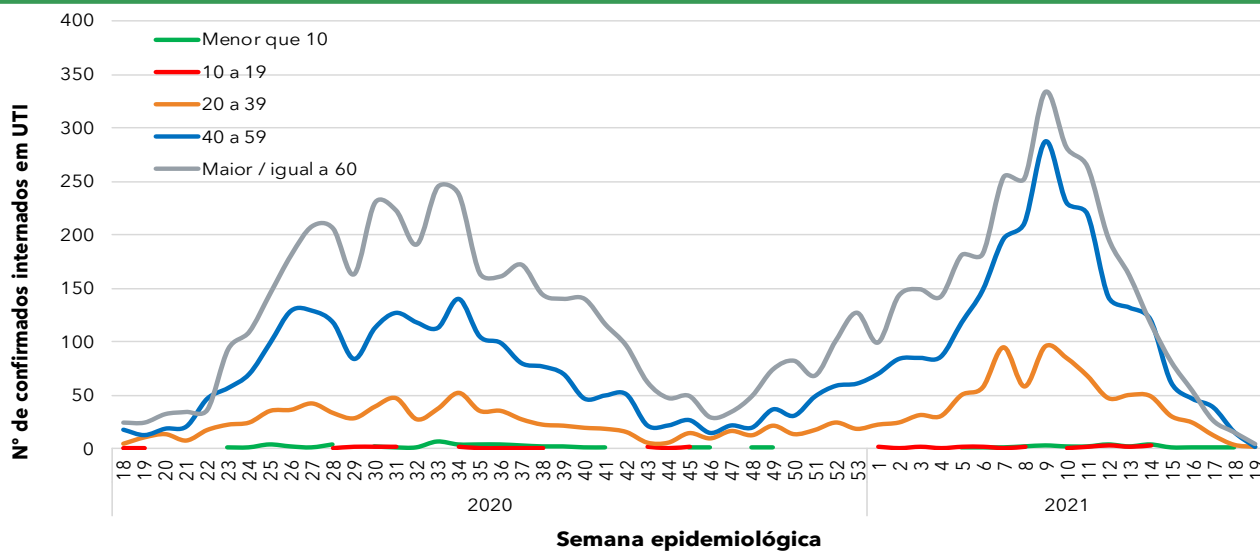
EDIÇÃO n° 410 - Dados preliminares, atualizados em 17.05.2021 às 12:00 horas

**Quadro 1** - Óbitos confirmados segundo características sociodemográficas, sinais e sintomas, fatores de risco e tempo de internação na UTI (2020 - 2021).

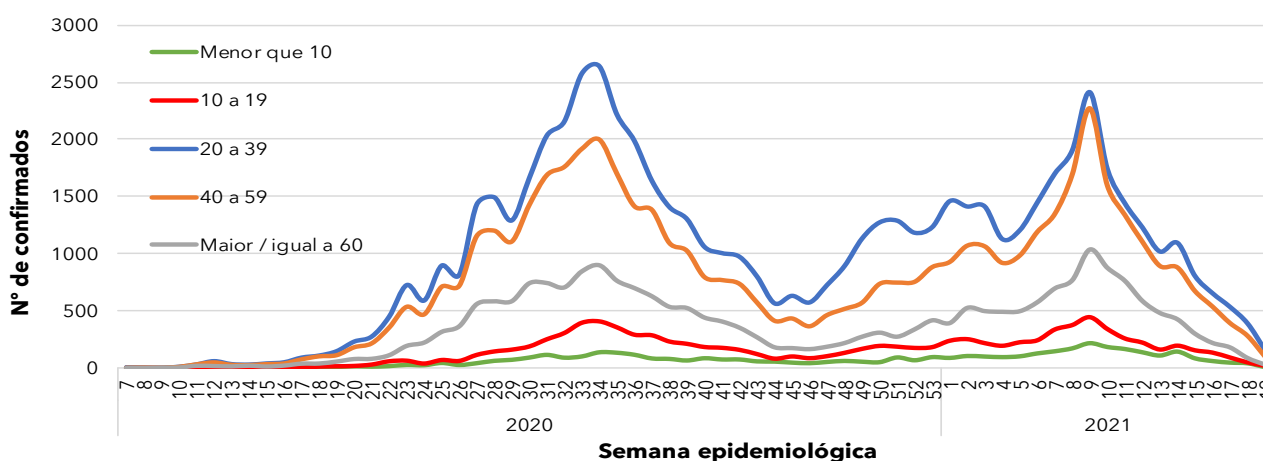
Características	Óbitos (n=4687)	
	n	%
<b>Sexo</b>	Masculino	2676 57%
	Feminino	2011 43%
<b>Idade</b>	≥ 60 anos	3386 72%
	40 - 59 anos	1052 22%
	20 - 39 anos	235 5%
	10 - 19 anos	9 0%
	0 - 09 anos	5 0%
<b>Sinais e sintomas</b>	Dispneia	3997 85%
	Tosse	3077 66%
	Febre	2594 55%
<b>Fatores de risco</b>	Diabetes	1152 25%
	Cardiopatias	1436 31%
	Doença Renal	261 6%
	Pneumopatia	249 5%
	Gestação	10 0%
	Puerpério	3 0%
	Obesidade	385 8%
	Hipertensão	917 20%
<b>Tempo de internação na UTI</b>	Internação em UTI*	3307 71%
	< 5 dias	847 26%
	5 a 10 dias	1038 31%
	>10 dias	1422 43%
<b>Profissional da Saúde</b>	Sim	30 1%
	Não	4657 99%

\* Dentre os óbitos, 779 não foram internados em UTI e 601 estão em investigação.

**Figura 4** - Distribuição do número de casos internados em residentes em Goiânia, segundo faixa etária por semana epidemiológica, 2020 - 2021.



**Figura 5** - Distribuição dos casos confirmados em residentes em Goiânia, segundo faixa etária por semana epidemiológica, 2020 - 2021.



Fonte dos dados: SIVEP-Gripe; E-SUS VE e CIEVS-Goiânia/GEDAT/DVE/SVS

POR FAVOR, FIQUE EM CASA.

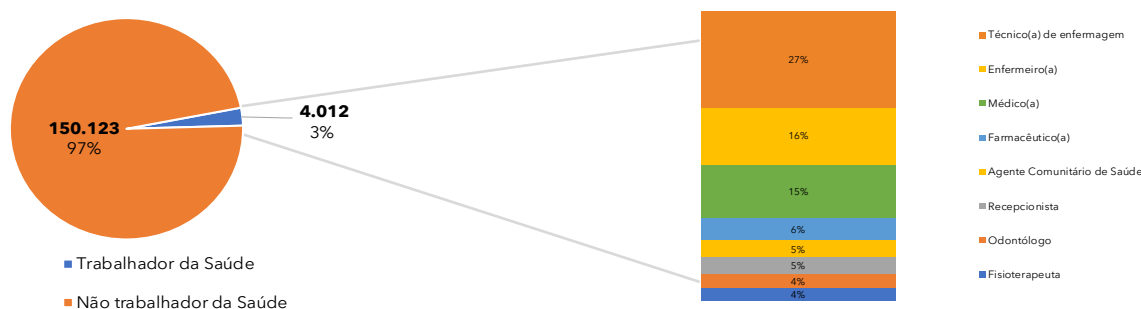


## INFORME EPIDEMIOLÓGICO - COVID-19

Página 3

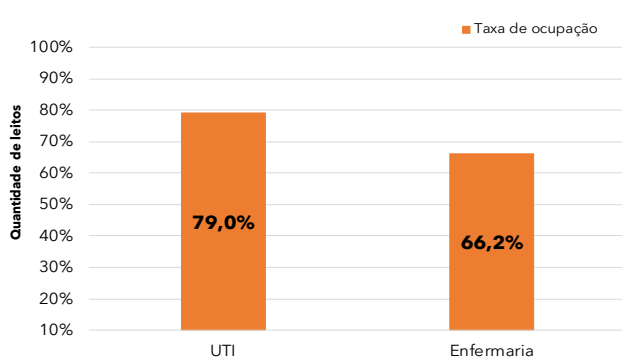
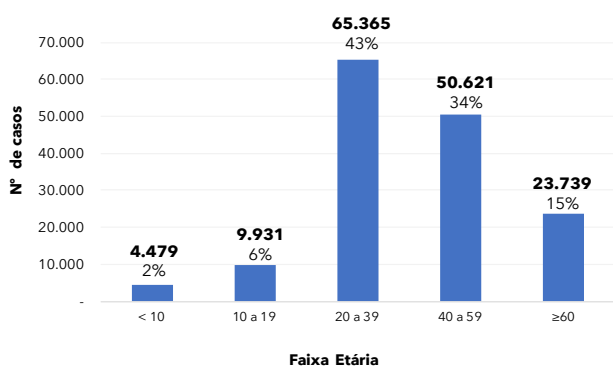
EDIÇÃO nº 410 - Dados preliminares, atualizados em 17.05.2021 às 12:00 horas

**Figura 6** - Número e percentual de casos em profissionais da área da saúde de acordo com a categoria

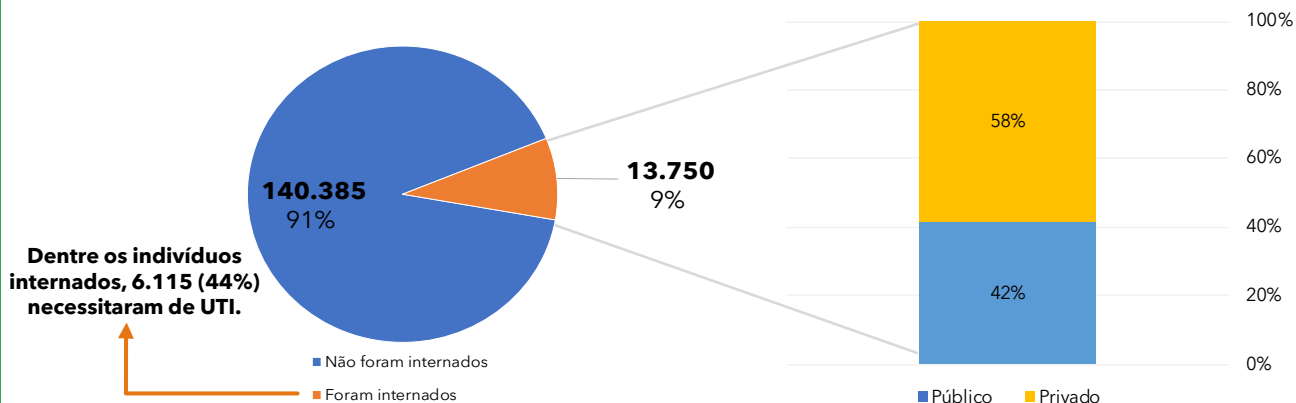


**Figura 7** - Número e percentual de casos segundo faixa etária.

**Figura 8** - Número e taxa de ocupação de leitos COVID (UTI e Enfermaria) na rede SUS municipal.



**Figura 9** - Número e percentual de internação hospitalar e tipo de hospital do total dos casos.



**Figura 10** - Distribuição espacial dos casos por bairros e distritos sanitários no município de Goiânia, dos últimos 30 dias\*

Bairro	Nº Casos confirmados	%
Setor Bueno	223	5%
Jardim América	138	3%
Setor Central	122	3%
Setor Oeste	111	3%
Jd. Novo Mundo	102	2%
Setor Leste Universitário	80	2%
Setor Pedro Ludovico	78	2%
Jd. Guanabara	76	2%
Jd. Goiás	73	2%
Parque Amazônia	72	2%
Setor Leste Vila Nova	60	1%
Res. Vale dos Sonhos I	56	1%
Setor Sul	56	1%
Jd. Balneário Meia Ponte	55	1%
Conjunto Vera Cruz	47	1%
Setor Urías Magalhaes	45	1%
Cidade Jardim	43	1%
Vila Finsocial	43	1%
Setor Aeroporto	41	1%
Jd. Curitiba	40	1%

Bairro	Nº Casos confirmados	%
Goiânia 2	39	1%
Setor Campinas	36	1%
Setor Negrão de Lima	35	1%
Jd. Europa	34	1%
Setor Estrela Dalva	34	1%
Setor Parque Tremendão	34	1%
Alto da Glória	33	1%
Parque Atheneu	33	1%
Parque Oeste Industrial	31	1%
Res. Eldorado	31	1%
Setor Bela Vista	31	1%
Setor Centro Oeste	31	1%
Setor Sudoeste	31	1%
Jd. Atlântico	29	1%
Nova Suiça	27	1%
Setor Marista	27	1%
Faicalville	26	1%
Setor Morada do Sol	26	1%
Outros	2034	49%
Total bairros: 407	4163	

\* Análise realizada pela equipe LAPIG/UGF, de confirmados dos dias 11/04/2021 a 11/05/2021.

Fonte dos dados: SIVEP-Gripe; E-SUS VE e CIEVS-Goiânia/GEDAT/DVE/SVS

