

## INFORME EPIDEMIOLÓGICO - COVID-19

Página 1

EDIÇÃO n° 411 - Dados preliminares, atualizados em 18.05.2021 às 12:00 horas



163.212.543 Confirmados  
3.383.979 óbitos  
Fonte:  
<https://www.who.int/emergencies/diseases/novel-coronavirus-2019>



**Brasil**  
15.657.391 Confirmados  
436.537 óbitos  
Fonte:  
<https://covid.saude.gov.br/>



**Goiás**  
584.692 Confirmados  
16.246 óbitos  
Fonte:  
<https://extranet.saude.go.gov.br/pentaho/api/repos/:coronavir-us:paineis:painel.wcdf/generatedContent>

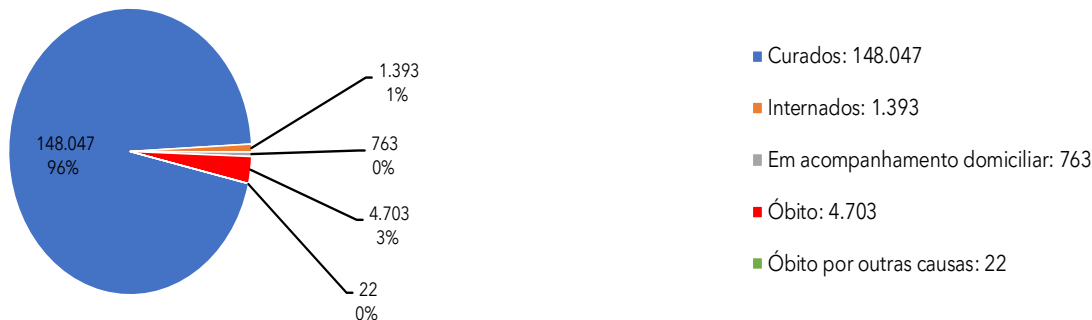


Goiânia

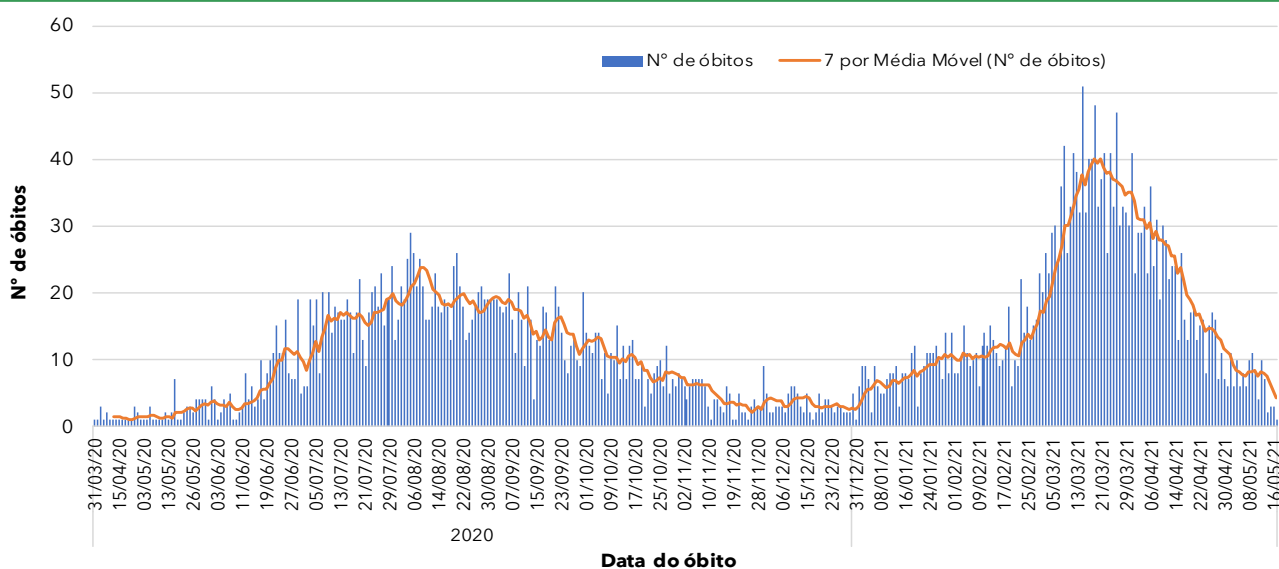
**154.928 casos confirmados (793 casos novos)**  
**4.703 óbitos confirmados (16 óbitos novos inseridos no SIVEP-Gripe)**

### CASOS TOTAIS CONFIRMADOS DE INDIVÍDUOS RESIDENTES EM GOIÂNIA

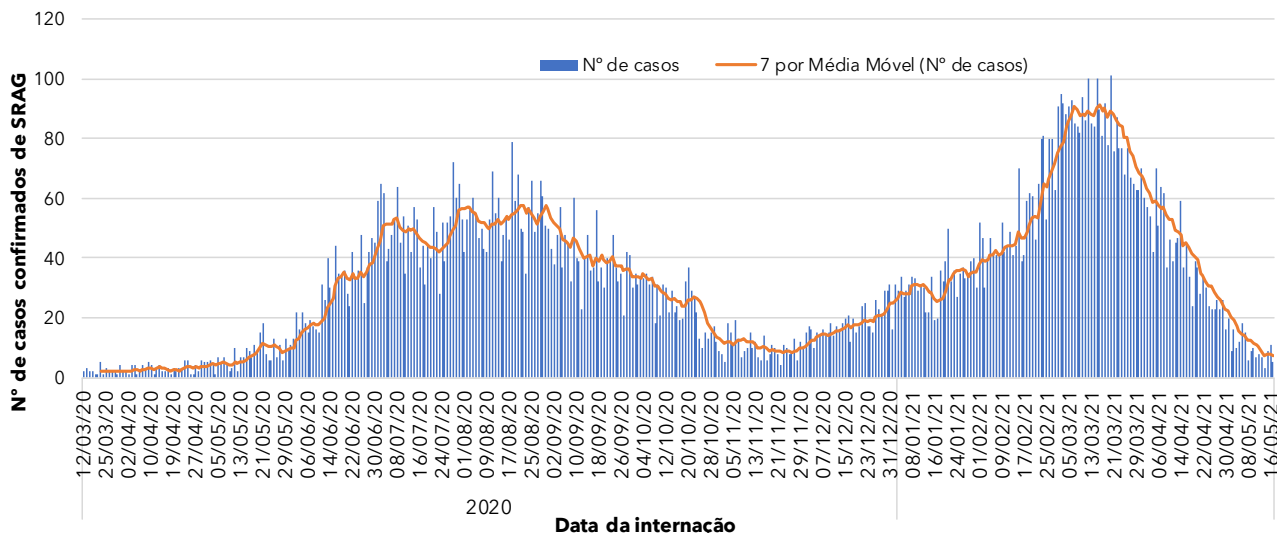
**Figura 1** - Número e percentual de evolução dos casos confirmados na data de hoje



**Figura 2** - Distribuição dos óbitos de residentes em Goiânia, segundo data de ocorrência, 2020 - 2021.



**Figura 3** - Distribuição dos casos confirmados com Síndrome Respiratória Aguda Grave (SRAG) por data de internação, 2020 - 2021.



Fonte dos dados: SIVEP-Gripe; E-SUS VE e CIEVS-Goiânia/GEDAT/DVE/SVS

**POR FAVOR,  
FIQUE EM CASA.**



## INFORME EPIDEMIOLÓGICO - COVID-19

Página 2

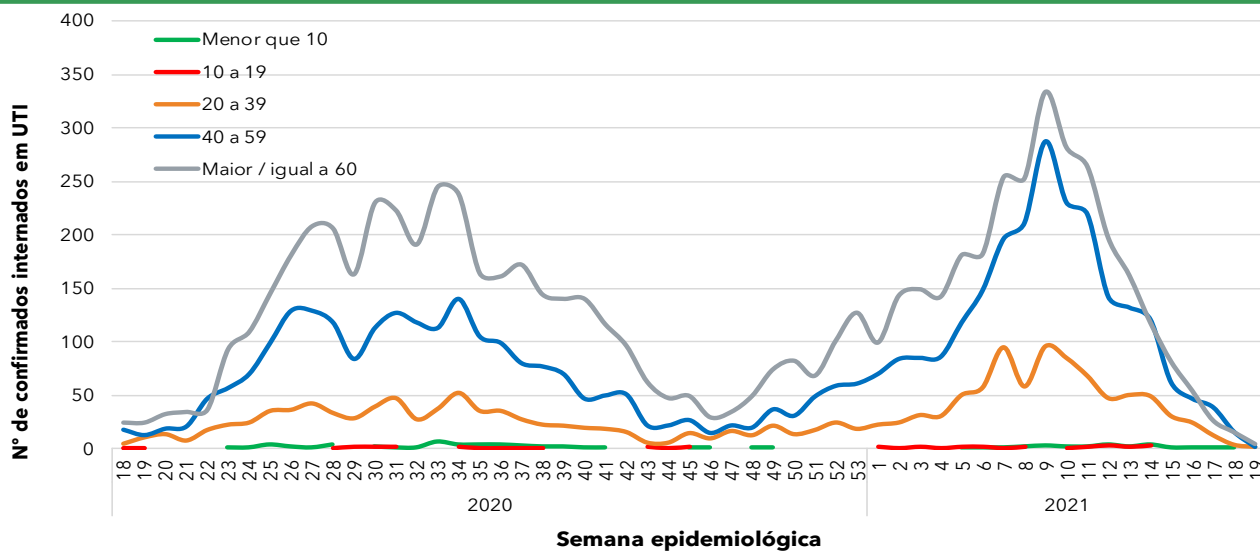
EDIÇÃO n° 411 - Dados preliminares, atualizados em 18.05.2021 às 12:00 horas

**Quadro 1** - Óbitos confirmados segundo características sociodemográficas, sinais e sintomas, fatores de risco e tempo de internação na UTI (2020 - 2021).

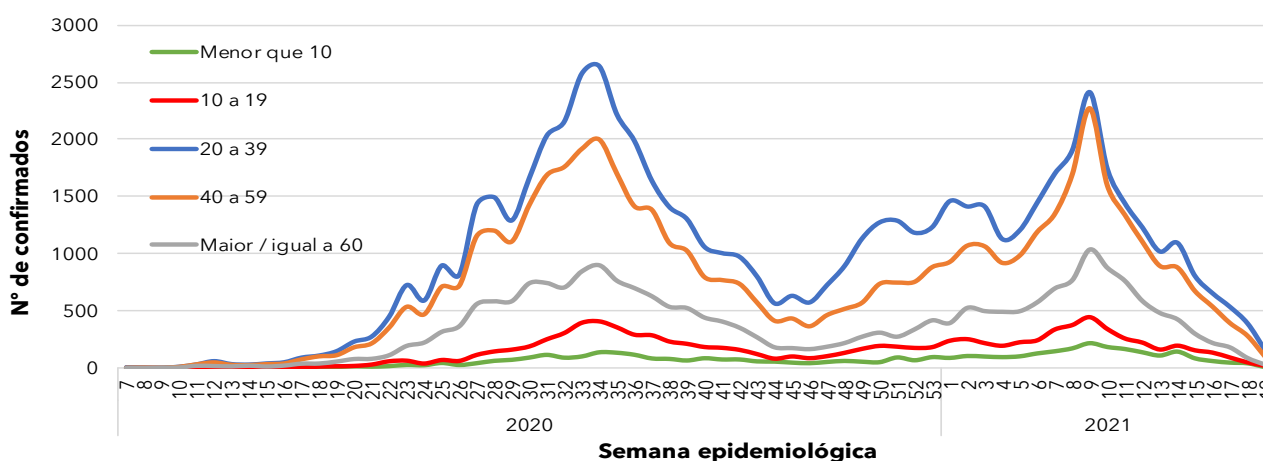
Características		Óbitos (n=4703)	
		n	%
<b>Sexo</b>	Masculino	2687	57%
	Feminino	2016	43%
<b>Idade</b>	≥ 60 anos	3395	72%
	40 - 59 anos	1057	22%
	20 - 39 anos	237	5%
	10 - 19 anos	9	0%
	0 - 09 anos	5	0%
<b>Sinais e sintomas</b>	Dispneia	4013	85%
	Tosse	3085	66%
	Febre	2600	55%
<b>Fatores de risco</b>	Diabetes	1152	24%
	Cardiopatias	1438	31%
	Doença Renal	261	6%
	Pneumopatia	249	5%
	Gestação	10	0%
	Puerpério	3	0%
	Obesidade	385	8%
	Hipertensão	920	20%
<b>Tempo de internação na UTI</b>	Internação em UTI*	3315	70%
	< 5 dias	848	26%
	5 a 10 dias	1039	31%
	>10 dias	1428	43%
<b>Profissional da Saúde</b>	Sim	30	1%
	Não	4673	99%

\* Dentre os óbitos, 786 não foram internados em UTI e 602 estão em investigação.

**Figura 4** - Distribuição do número de casos internados em residentes em Goiânia, segundo faixa etária por semana epidemiológica, 2020 - 2021.



**Figura 5** - Distribuição dos casos confirmados em residentes em Goiânia, segundo faixa etária por semana epidemiológica, 2020 - 2021.



Fonte dos dados: SIVEP-Gripe; E-SUS VE e CIEVS-Goiânia/GEDAT/DVE/SVS

POR FAVOR,  
FIQUE EM CASA.

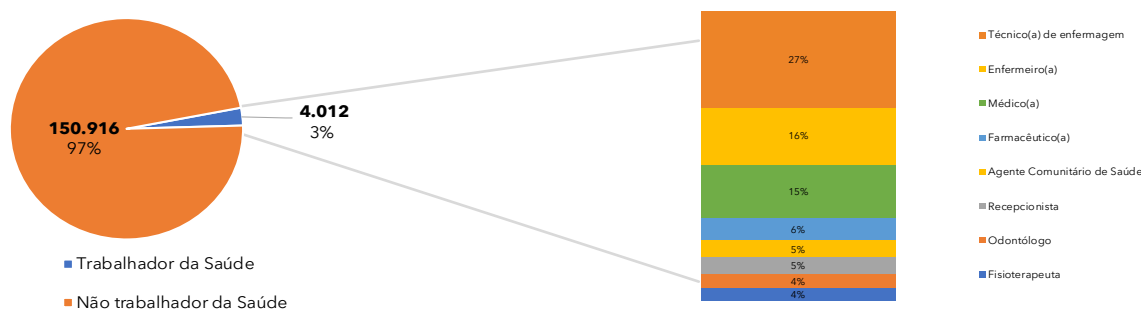


## INFORME EPIDEMIOLÓGICO - COVID-19

Página 3

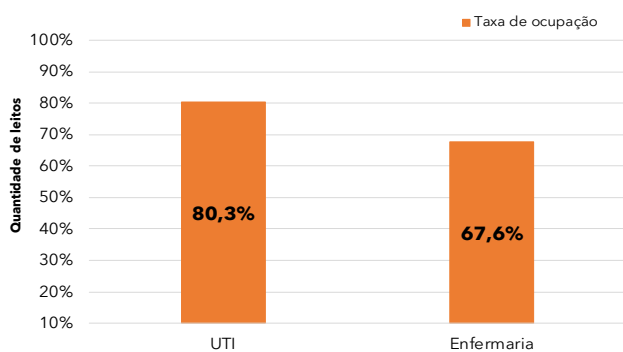
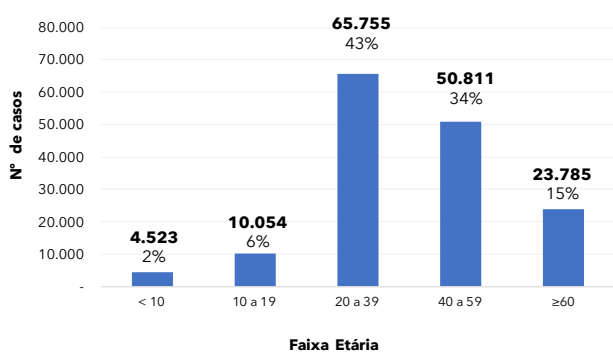
EDIÇÃO n° 411 - Dados preliminares, atualizados em 18.05.2021 às 12:00 horas

**Figura 6 - Número e percentual de casos em profissionais da área da saúde de acordo com a categoria**

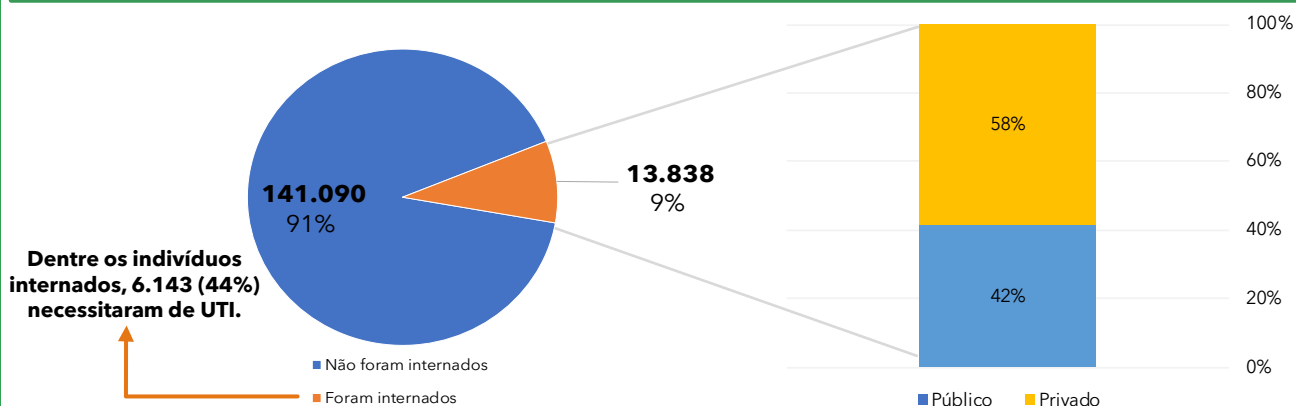


**Figura 7 - Número e percentual de casos segundo faixa etária.**

**Figura 8 - Número e taxa de ocupação de leitos COVID (UTI e Enfermaria) na rede SUS municipal.**



**Figura 9 - Número e percentual de internação hospitalar e tipo de hospital do total dos casos.**



**Figura 10 - Distribuição espacial dos casos por bairros e distritos sanitários no município de Goiânia, dos últimos 30 dias\***

Bairro	Nº Casos confirmados	%
Setor Bueno	223	5%
Jardim América	138	3%
Setor Central	122	3%
Setor Oeste	111	3%
Jd. Novo Mundo	102	2%
Setor Leste Universitário	80	2%
Setor Pedro Ludovico	78	2%
Jd. Guanabara	76	2%
Jd. Goiás	73	2%
Parque Amazônia	72	2%
Setor Leste Vila Nova	60	1%
Res. Vale dos Sonhos I	56	1%
Setor Sul	56	1%
Jd. Balneário Meia Ponte	55	1%
Conjunto Vera Cruz	47	1%
Setor Urías Magalhães	45	1%
Cidade Jardim	43	1%
Vila Finsocial	43	1%
Setor Aeroporto	41	1%
Jd. Curitiba	40	1%

Bairro	Nº Casos confirmados	%
Goiânia 2	39	1%
Setor Campinas	36	1%
Setor Negrão de Lima	35	1%
Jd. Europa	34	1%
Setor Estrela Dalva	34	1%
Setor Parque Tremendão	34	1%
Alto da Glória	33	1%
Parque Atheneu	33	1%
Parque Oeste Industrial	31	1%
Res. Eldorado	31	1%
Setor Bela Vista	31	1%
Setor Centro Oeste	31	1%
Setor Sudoeste	31	1%
Jd. Atlântico	29	1%
Nova Suiça	27	1%
Setor Marista	27	1%
Faicalville	26	1%
Setor Morada do Sol	26	1%
Outros	2034	49%
Total bairros: 407	4163	

\* Análise realizada pela equipe LAPIG/UFMG, de confirmados dos dias 11/04/2021 a 11/05/2021.

Fonte dos dados: SIVEP-Gripe; E-SUS VE e CIEVS-Goiânia/GEDAT/DVE/SVS

