





INFORME EPIDEMIOLÓGICO - COVID-19

Página 1

EDIÇÃO n° 413 - Dados preliminares, atualizados em 20.05.2021 às 12:00 horas

 <p>164.409.804 Confirmados 3.409.220 óbitos Fonte: https://www.who.int/emergencies/diseases/novel-coronavirus-2019</p>	 <p>Brasil 15.812.055 Confirmados 441.691 óbitos Fonte: https://covid.saude.gov.br/</p>	 <p>Goiás 590.609 Confirmados 16.406 óbitos Fonte: https://extranet.saude.gov.br/pentaho/api/repos/:coronavir-us:paineis:painel.wcdf/generatedContent</p>	 <p>Goiânia 156.542 casos confirmados (1.422 casos novos) 4.745 óbitos confirmados (18 óbitos novos) inseridos no SIVEP-Gripe)</p>
--	---	--	---

CASOS TOTAIS CONFIRMADOS DE INDIVÍDUOS RESIDENTES EM GOIÂNIA

Figura 1 - Número e percentual de evolução dos casos confirmados na data de hoje

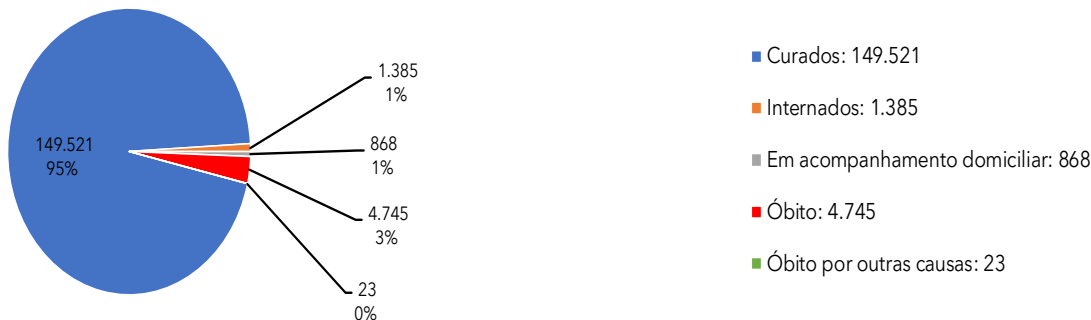


Figura 2 - Distribuição dos óbitos de residentes em Goiânia, segundo data de ocorrência, 2020 - 2021.

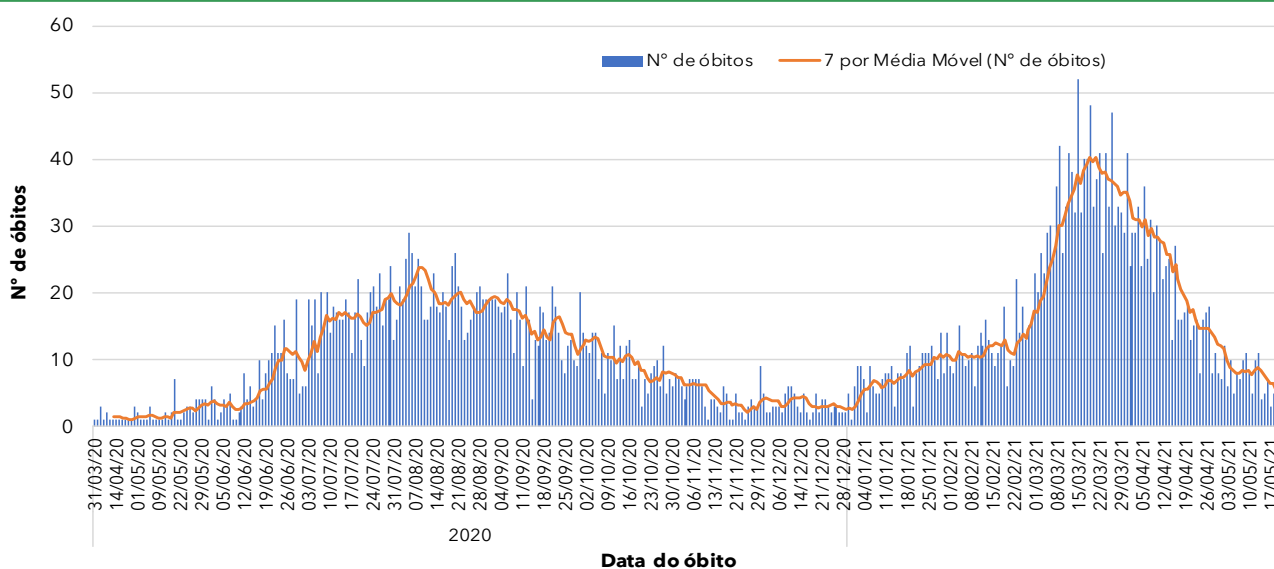
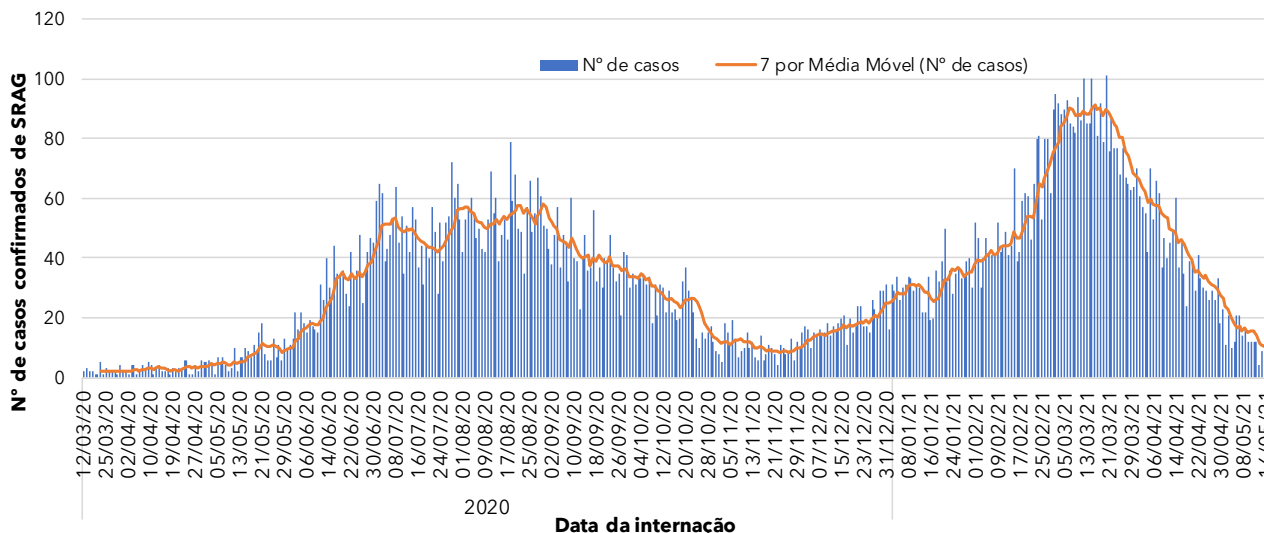


Figura 3 - Distribuição dos casos confirmados com Síndrome Respiratória Aguda Grave (SRAG) por data de internação, 2020 - 2021.



Fonte dos dados: SIVEP-Gripe; E-SUS VE e CIEVS-Goiânia/GEDAT/DVE/SVS

**POR FAVOR,
FIQUE EM CASA.**



INFORME EPIDEMIOLÓGICO - COVID-19

Página 2

EDIÇÃO n° 413 - Dados preliminares, atualizados em 20.05.2021 às 12:00 horas

Quadro 1 - Óbitos confirmados segundo características sociodemográficas, sinais e sintomas, fatores de risco e tempo de internação na UTI (2020 - 2021).

Características		Óbitos (n=4745)	
		n	%
Sexo	Masculino	2705	57%
	Feminino	2040	43%
Idade	≥ 60 anos	3419	72%
	40 - 59 anos	1070	23%
	20 - 39 anos	240	5%
	10 - 19 anos	10	0%
	0 - 09 anos	6	0%
Sinais e sintomas	Dispneia	4046	85%
	Tosse	3115	66%
	Febre	2627	55%
Fatores de risco	Diabetes	1158	24%
	Cardiopatias	1450	31%
	Doença Renal	263	6%
	Pneumopatia	250	5%
	Gestação	10	0%
	Puerpério	3	0%
	Obesidade	391	8%
	Hipertensão	935	20%
Tempo de internação na UTI	Internação em UTI*	3344	70%
	< 5 dias	860	26%
	5 a 10 dias	1048	31%
	>10 dias	1436	43%
Profissional da Saúde	Sim	30	1%
	Não	4715	99%

* Dentre os óbitos, 796 não foram internados em UTI e 605 estão em investigação.

Figura 4 - Distribuição do número de casos internados em residentes em Goiânia, segundo faixa etária por semana epidemiológica, 2020 - 2021.

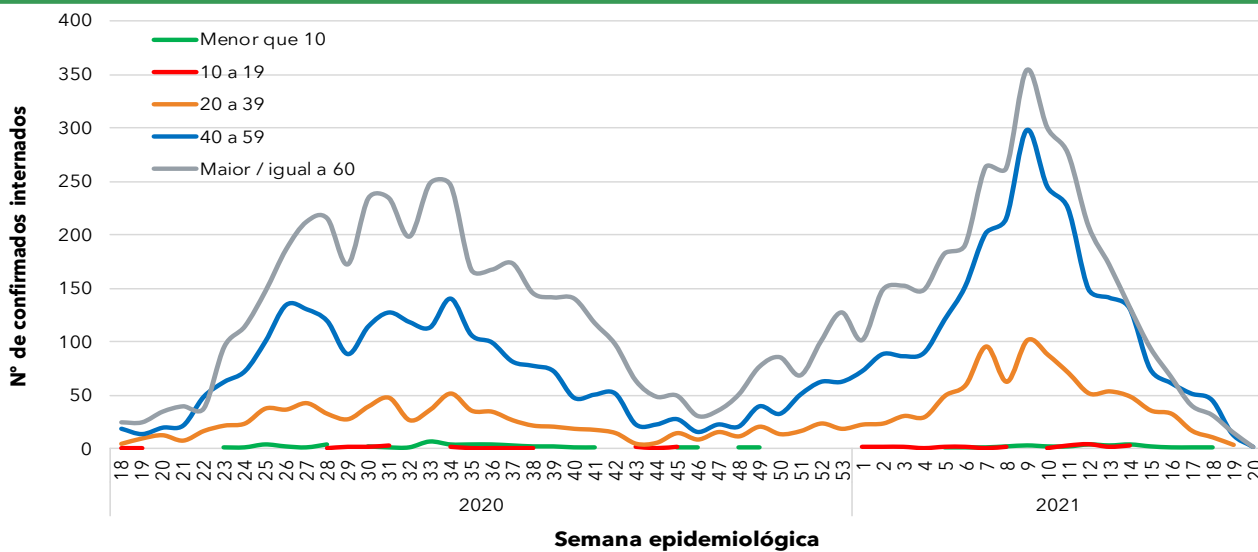
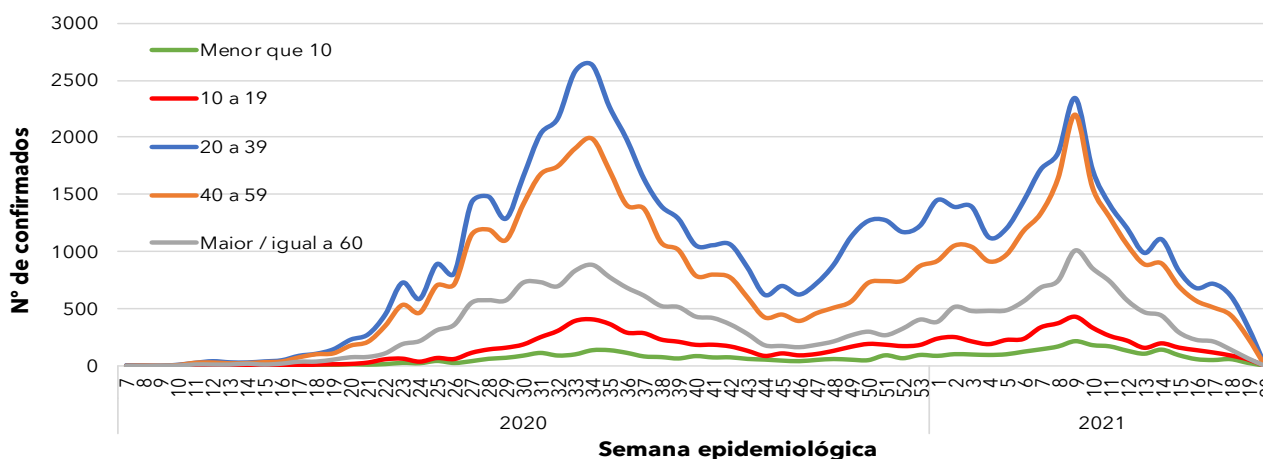


Figura 5 - Distribuição dos casos confirmados em residentes em Goiânia, segundo faixa etária por semana epidemiológica, 2020 - 2021.



Fonte dos dados: SIVEP-Gripe; E-SUS VE e CIEVS-Goiânia/GEDAT/DVE/SVS

POR FAVOR,
FIQUE EM CASA.



INFORME EPIDEMIOLÓGICO - COVID-19

Página 3

EDIÇÃO nº 413 - Dados preliminares, atualizados em 20.05.2021 às 12:00 horas

Figura 6 - Número e percentual de casos em profissionais da área da saúde de acordo com a categoria

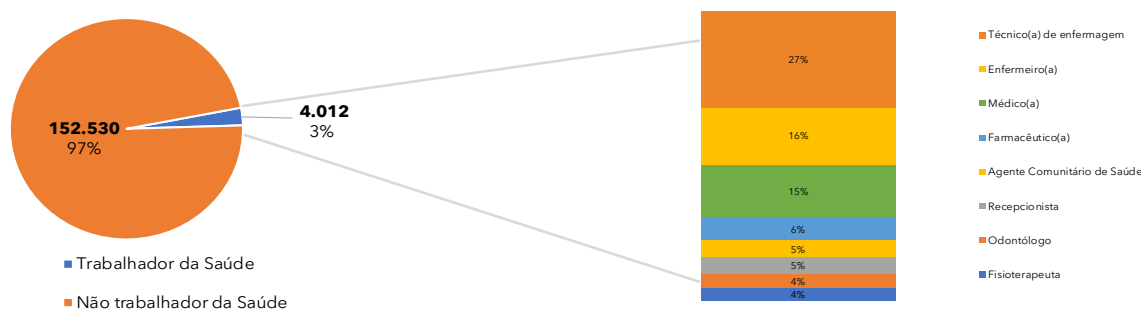


Figura 7 - Número e percentual de casos segundo faixa etária.

Figura 8 - Número e taxa de ocupação de leitos COVID (UTI e Enfermaria) na rede SUS municipal.

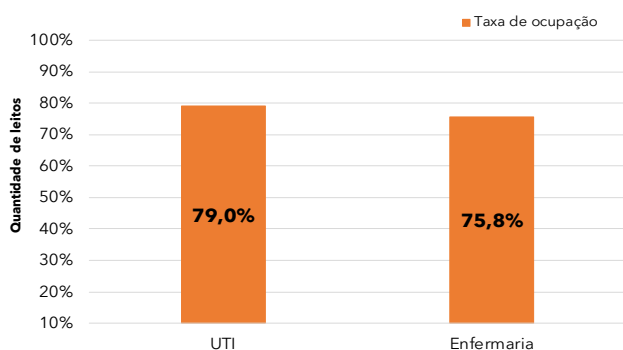
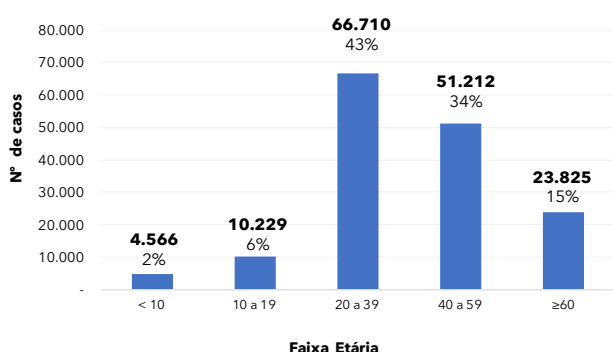


Figura 9 - Número e percentual de internação hospitalar e tipo de hospital do total dos casos.

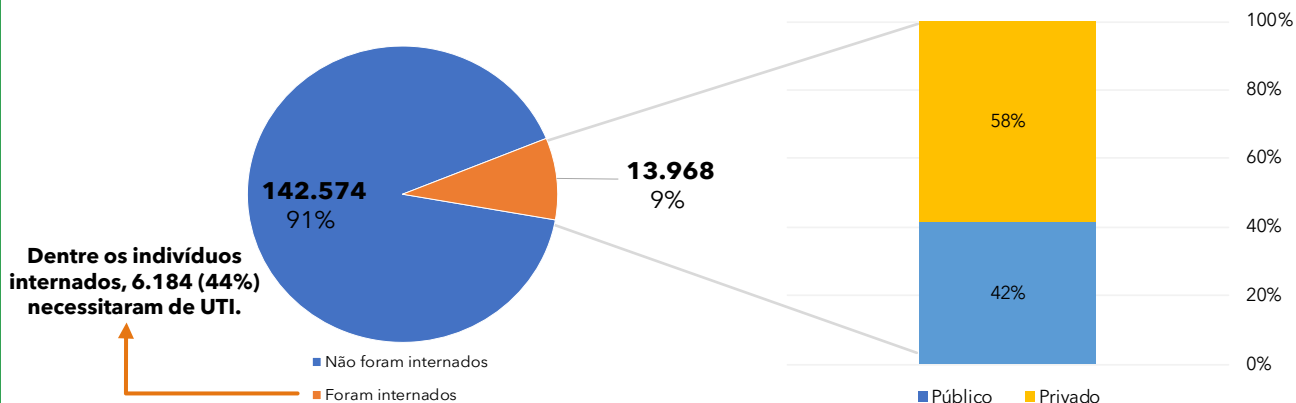


Figura 10 - Distribuição espacial dos casos por bairros e distritos sanitários no município de Goiânia, dos últimos 30 dias*

Bairro	Nº Casos confirmados	%
Setor Bueno	223	5%
Jardim América	138	3%
Setor Central	122	3%
Setor Oeste	111	3%
Jd. Novo Mundo	102	2%
Setor Leste Universitário	80	2%
Setor Pedro Ludovico	78	2%
Jd. Guanabara	76	2%
Jd. Goiás	73	2%
Parque Amazônia	72	2%
Setor Leste Vila Nova	60	1%
Res. Vale dos Sonhos I	56	1%
Setor Sul	56	1%
Jd. Balneário Meia Ponte	55	1%
Conjunto Vera Cruz	47	1%
Setor Urías Magalhães	45	1%
Cidade Jardim	43	1%
Vila Finsocial	43	1%
Setor Aeroporto	41	1%
Jd. Curitiba	40	1%

Bairro	Nº Casos confirmados	%
Goiânia 2	39	1%
Setor Campinas	36	1%
Setor Negrão de Lima	35	1%
Jd. Europa	34	1%
Setor Estrela Dalva	34	1%
Setor Parque Tremendão	34	1%
Alto da Glória	33	1%
Parque Atheneu	33	1%
Parque Oeste Industrial	31	1%
Res. Eldorado	31	1%
Setor Bela Vista	31	1%
Setor Centro Oeste	31	1%
Setor Sudoeste	31	1%
Jd. Atlântico	29	1%
Nova Suiça	27	1%
Setor Marista	27	1%
Faicalville	26	1%
Setor Morada do Sol	26	1%
Outros	2034	49%
Total bairros: 407	4163	

* Análise realizada pela equipe LAPIG/UGF, de confirmados dos dias 11/04/2021 a 11/05/2021.

Fonte dos dados: SIVEP-Gripe; E-SUS VE e CIEVS-Goiânia/GEDAT/DVE/SVS

