

INFORME EPIDEMIOLÓGICO - COVID-19

Página 1

EDIÇÃO n° 418 - Dados preliminares, atualizados em 25.05.2021 às 12:00 horas



167.252.150 Confirmados
3.467.663 óbitos
Fonte:
<https://www.who.int/emergencies/diseases/novel-coronavirus-2019>



Brasil
16.120.756 Confirmados
449.858 óbitos
Fonte:
<https://covid.saude.gov.br/>



Goiás
598.432 Confirmados
16.659 óbitos
Fonte:
<https://extranet.saude.gov.br/pentaho/api/repos/:coronavir-us:paineis:painel.wcdf/generatedContent>



Goiânia

157.225 casos confirmados (460 casos novos)
4.780 óbitos confirmados (12 óbitos novos)
inseridos no SIVEP-Gripe)

CASOS TOTAIS CONFIRMADOS DE INDIVÍDUOS RESIDENTES EM GOIÂNIA

Figura 1 - Número e percentual de evolução dos casos confirmados na data de hoje

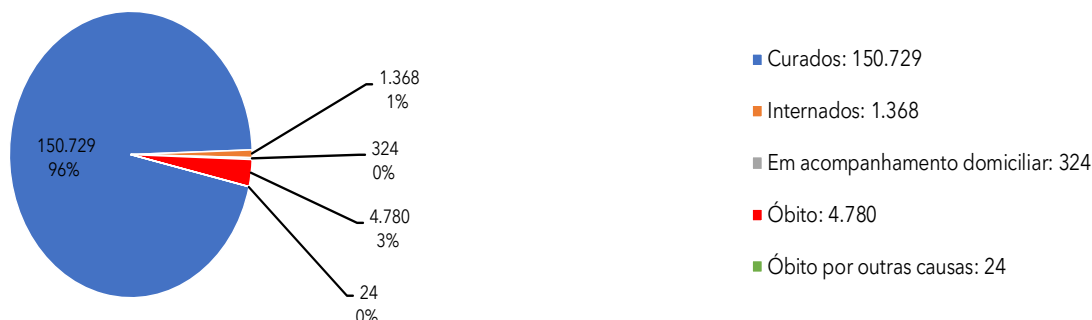


Figura 2 - Distribuição dos óbitos de residentes em Goiânia, segundo data de ocorrência, 2020 - 2021.

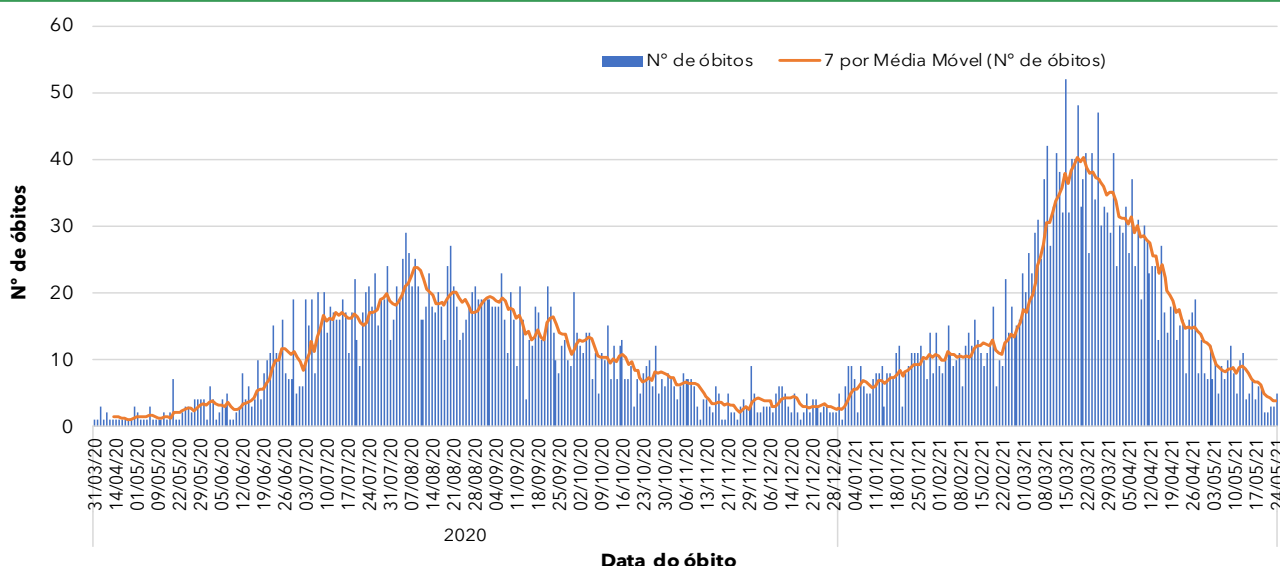
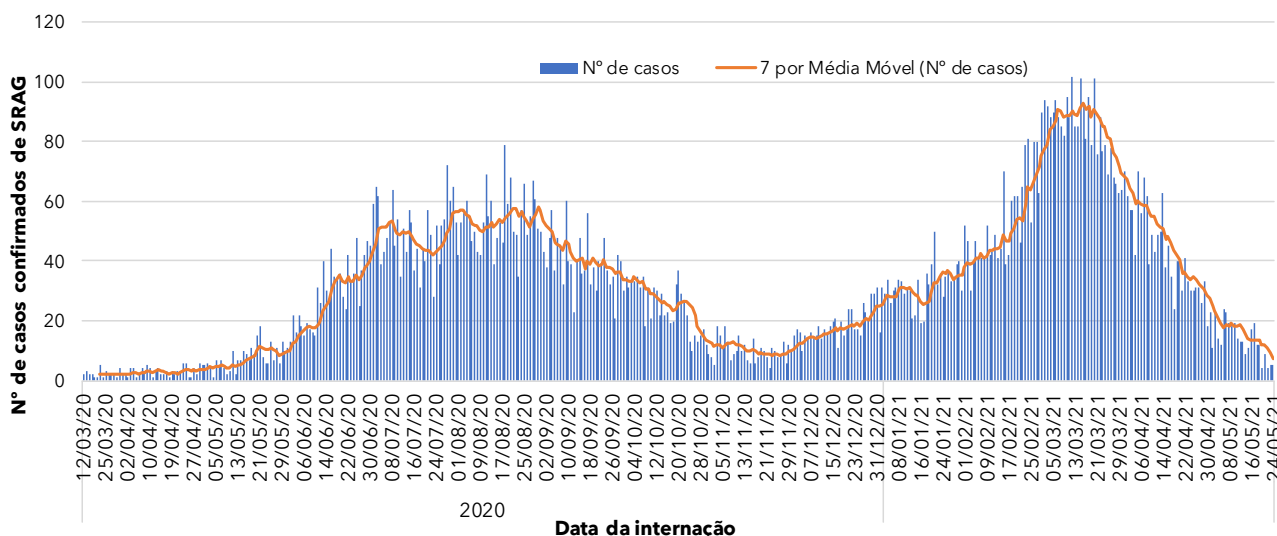


Figura 3 - Distribuição dos casos confirmados com Síndrome Respiratória Aguda Grave (SRAG) por data de internação, 2020 - 2021.



Fonte dos dados: SIVEP-Gripe; E-SUS VE e CIEVS-Goiânia/GEDAT/DVE/SVS

POR FAVOR, FIQUE EM CASA.



INFORME EPIDEMIOLÓGICO - COVID-19

Página 2

EDIÇÃO n° 418 - Dados preliminares, atualizados em 25.05.2021 às 12:00 horas

Quadro 1 - Óbitos confirmados segundo características sociodemográficas, sinais e sintomas, fatores de risco e tempo de internação na UTI (2020 - 2021).

Características	Óbitos (n=4780)		
	n	%	
Sexo	Masculino	2728	57%
	Feminino	2052	43%
Idade	≥ 60 anos	3437	72%
	40 - 59 anos	1085	23%
	20 - 39 anos	242	5%
	10 - 19 anos	10	0%
	0 - 09 anos	6	0%
Sinais e sintomas	Dispneia	4074	85%
	Tosse	3142	66%
	Febre	2645	55%
Fatores de risco	Diabetes	1163	24%
	Cardiopatias	1464	31%
	Doença Renal	265	6%
	Pneumopatia	252	5%
	Gestação	10	0%
	Puerpério	3	0%
	Obesidade	395	8%
Hipertensão	936	20%	
Tempo de internação na UTI	Internação em UTI*	3370	71%
	< 5 dias	866	26%
	5 a 10 dias	1059	31%
	>10 dias	1445	43%
Profissional da Saúde	Sim	30	1%
	Não	4750	99%

* Dentre os óbitos, 803 não foram internados em UTI e 607 estão em investigação.

Figura 4 - Distribuição do número de casos internados em residentes em Goiânia, segundo faixa etária por semana epidemiológica, 2020 - 2021.

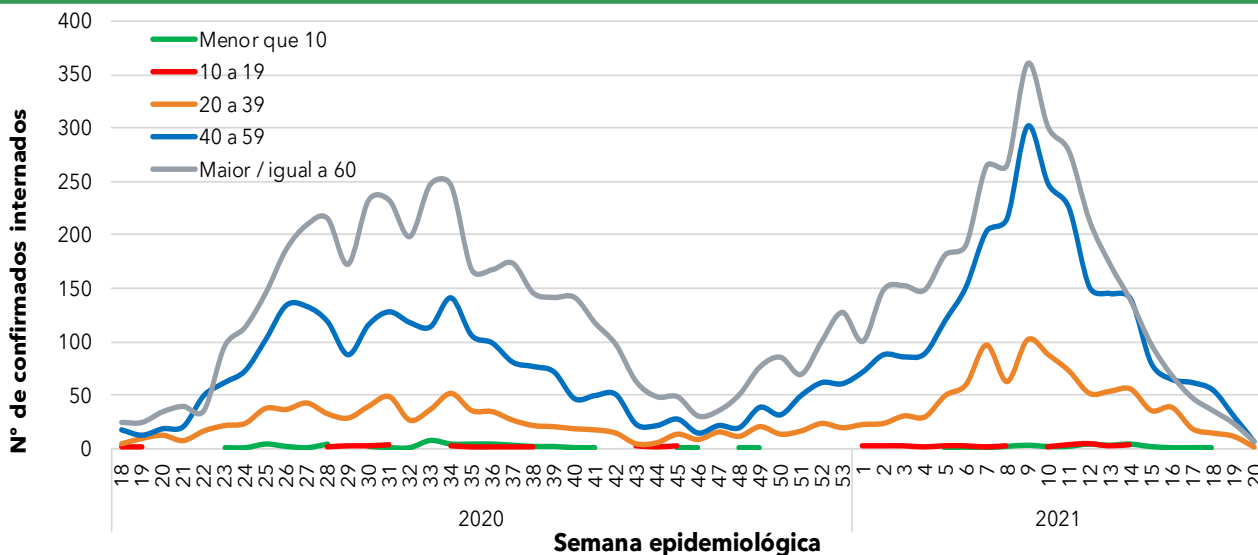
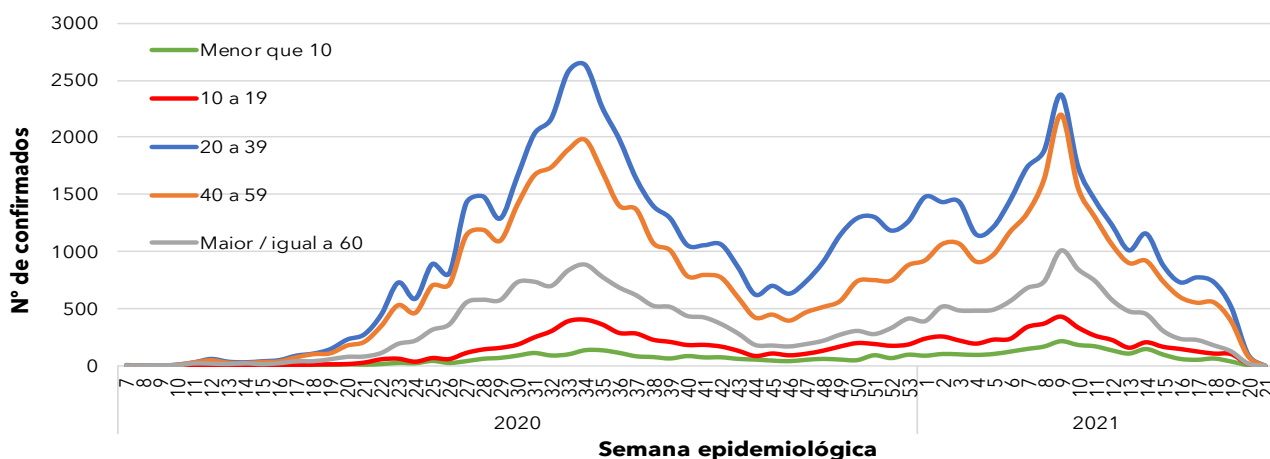


Figura 5 - Distribuição dos casos confirmados em residentes em Goiânia, segundo faixa etária por semana epidemiológica, 2020 - 2021.



Fonte dos dados: SIVEP-Gripe; E-SUS VE e CIEVS-Goiânia/GEDAT/DVE/SVS

POR FAVOR,
FIQUE EM CASA.



INFORME EPIDEMIOLÓGICO - COVID-19

Página 3

EDIÇÃO nº 418 - Dados preliminares, atualizados em 25.05.2021 às 12:00 horas

Figura 6 - Número e percentual de casos em profissionais da área da saúde de acordo com a categoria

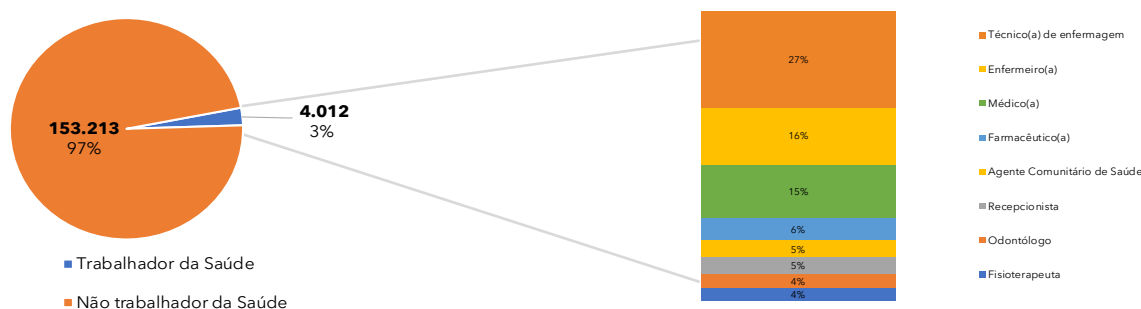


Figura 7 - Número e percentual de casos segundo faixa etária.

Figura 8 - Número e taxa de ocupação de leitos COVID (UTI e Enfermaria) na rede SUS municipal.

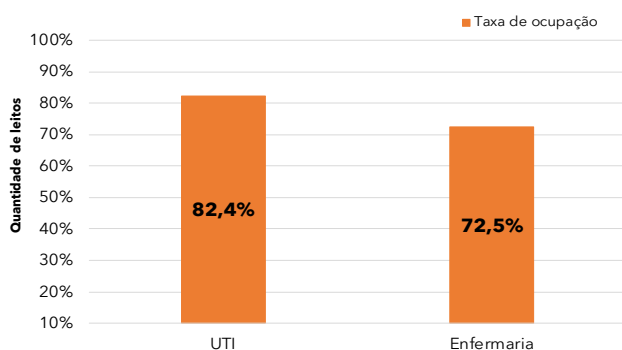
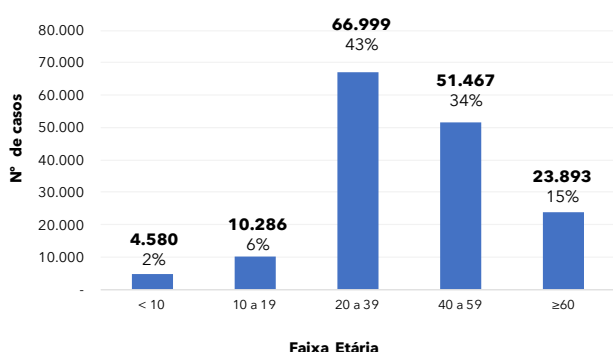


Figura 9 - Número e percentual de internação hospitalar e tipo de hospital do total dos casos.

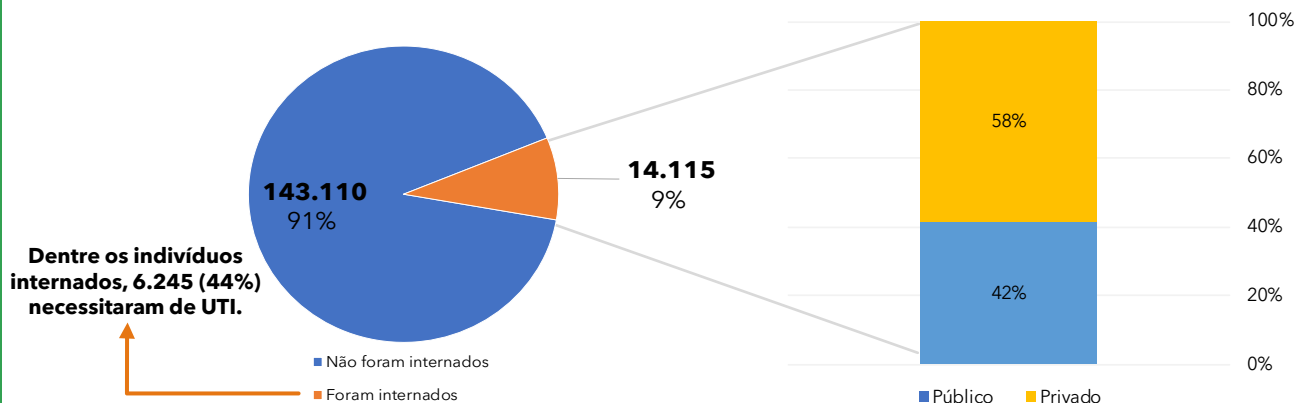


Figura 10 - Distribuição espacial dos casos por bairros e distritos sanitários no município de Goiânia, dos últimos 30 dias*

Bairro	Nº Casos confirmados	%
Setor Bueno	186	4%
Jardim América	148	3%
Setor Central	127	3%
Setor Oeste	108	2%
Jd. Guanabara	97	2%
Jd. Novo Mundo	87	2%
Jd. Goiás	84	2%
Parque Amazônia	83	2%
Setor Pedro Ludovico	80	2%
Setor Leste Universitário	72	2%
Setor Sul	62	1%
Res. Vale dos Sonhos I	61	1%
Jd. Balneário Meia Ponte	59	1%
Conjunto Vera Cruz	58	1%
Setor Uírias Magalhães	54	1%
Setor Sudoeste	49	1%
Setor Aeroporto	46	1%
Setor Leste Vila Nova	46	1%
Jd. Curitiba	44	1%
Vila Finsocial	44	1%

Bairro	Nº Casos confirmados	%
Setor Negrão de Lima	42	1%
Cidade Jardim	41	1%
Alto da Glória	39	1%
Goiânia 2	39	1%
Jd. Atlântico	38	1%
Parque Oeste Industrial	37	1%
Jd. Europa	36	1%
Nova Suíça	36	1%
Res. Itaipú	34	1%
Setor Campinas	34	1%
Setor Noroeste	33	1%
Faicalville	31	1%
Parque Atheneu	29	1%
Setor Centro Oeste	28	1%
Res. Recanto do Bosque	27	1%
Setor Coimbra	26	1%
Setor Morada do Sol	26	1%
Setor Novo Horizonte	26	1%
Outros	2133	49%
Total bairros: 411	4330	

* Análise realizada pela equipe LAPIG/UGF, de confirmados dos dias 18/04/2021 a 18/05/2021.

Fonte dos dados: SIVEP-Gripe; E-SUS VE e CIEVS-Goiânia/GEDAT/DVE/SVS

