

INFORME EPIDEMIOLÓGICO - COVID-19

Página 1

EDIÇÃO nº 420 - Dados preliminares, atualizados em 27.05.2021 às 12:00 horas



168.040.871 Confirmados
3.494.758 óbitos
Fonte:
<https://www.who.int/emergencies/diseases/novel-coronavirus-2019>



Brasil
16.274.695 Confirmados
454.429 óbitos
Fonte:
<https://covid.saude.gov.br/>



Goiás
602.460 Confirmados
16.864 óbitos
Fonte:
<https://indicadores.saude.go.gov.br/pentaho/api/repos/coronavirus:paineis:panel:wcdl/generatedContent>



Goiânia

157.526 casos confirmados (67 casos novos)
4.824 óbitos confirmados (11 óbitos novos)
inseridos no SIVEP-Gripe)

CASOS TOTAIS CONFIRMADOS DE INDIVÍDUOS RESIDENTES EM GOIÂNIA

Nota: dados atualizados apenas com o sistema de registro de casos de Síndrome Respiratória Aguda Grave (SIVEPGripe), uma vez que o sistema de Síndrome Grippal (eSUS) está apresentando problemas na exportação.

Figura 1 - Número e percentual de evolução dos casos confirmados na data de hoje

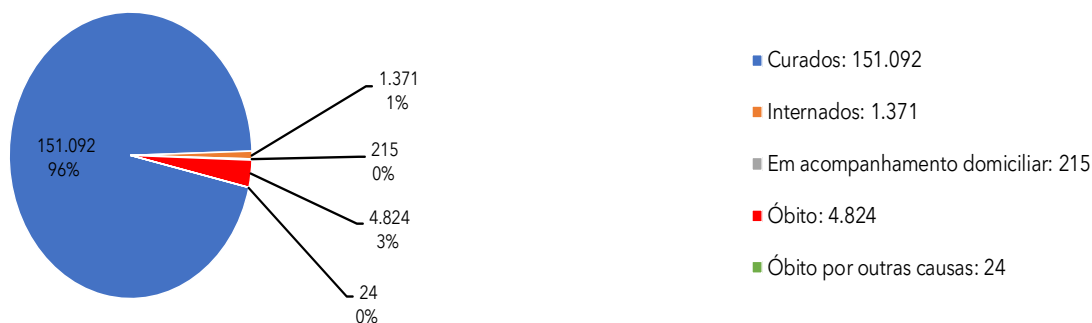


Figura 2 - Distribuição dos óbitos de residentes em Goiânia, segundo data de ocorrência, 2020 - 2021.

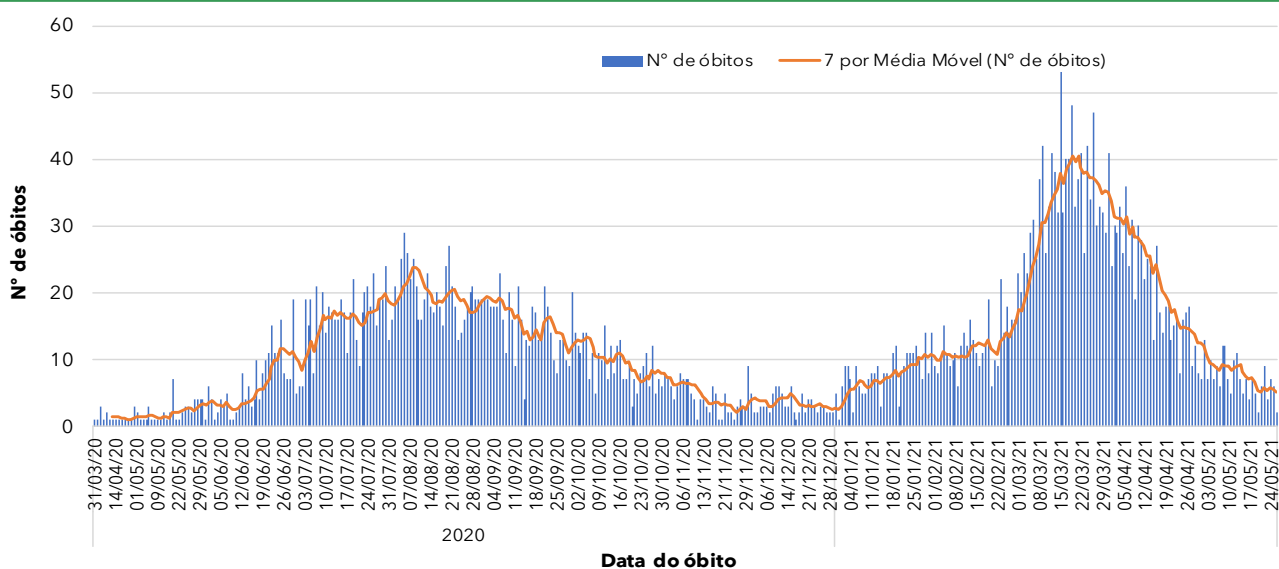
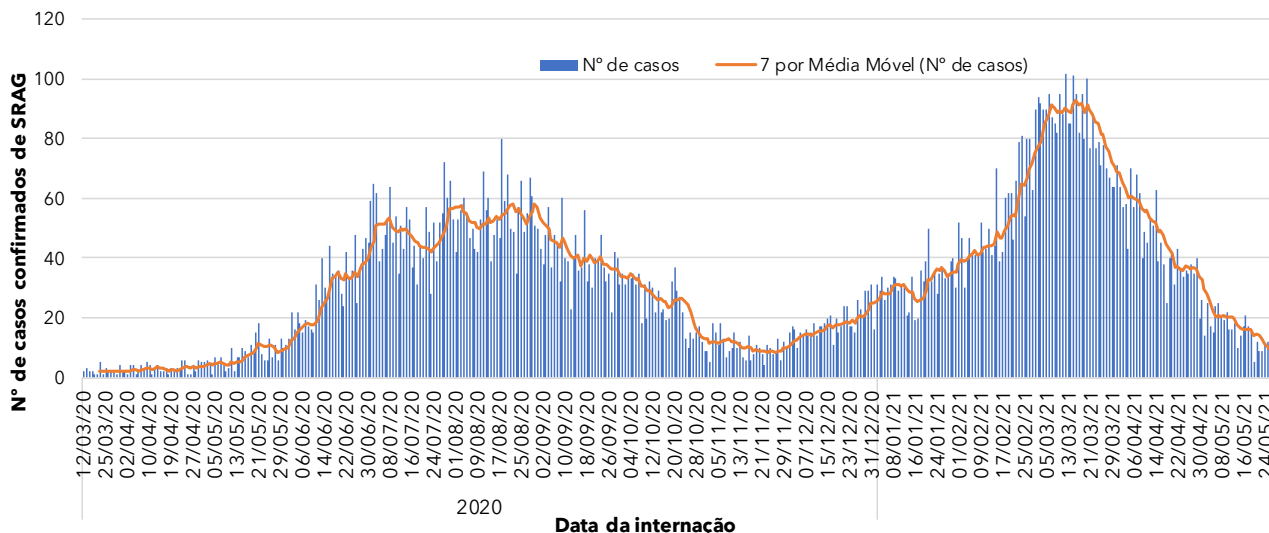


Figura 3 - Distribuição dos casos confirmados com Síndrome Respiratória Aguda Grave (SRAG) por data de internação, 2020 - 2021.



Fonte dos dados: SIVEP-Gripe; E-SUS VE e CIEVS-Goiânia/GEDAT/DVE/SVS

**POR FAVOR,
FIQUE EM CASA.**



INFORME EPIDEMIOLÓGICO - COVID-19

Página 2

EDIÇÃO n° 420 - Dados preliminares, atualizados em 27.05.2021 às 12:00 horas

Quadro 1 - Óbitos confirmados segundo características sociodemográficas, sinais e sintomas, fatores de risco e tempo de internação na UTI (2020 - 2021).

Características	Óbitos (n=4824)	
	n	%
Sexo	Masculino	2757 57%
	Feminino	2067 43%
Idade	≥ 60 anos	3466 72%
	40 - 59 anos	1096 23%
	20 - 39 anos	246 5%
	10 - 19 anos	10 0%
	0 - 09 anos	6 0%
Sinais e sintomas	Dispneia	4110 85%
	Tosse	3173 66%
	Febre	2668 55%
Fatores de risco	Diabetes	1176 24%
	Cardiopatias	1475 31%
	Doença Renal	268 6%
	Pneumopatia	256 5%
	Gestação	10 0%
	Puerpério	3 0%
	Obesidade	400 8%
	Hipertensão	942 20%
Tempo de internação na UTI	Internação em UTI*	3402 71%
	< 5 dias	875 26%
	5 a 10 dias	1075 32%
	>10 dias	1452 43%
Profissional da Saúde	Sim	29 1%
	Não	4795 99%

* Dentre os óbitos, 812 não foram internados em UTI e 610 estão em investigação.

Figura 4 - Distribuição do número de casos internados em residentes em Goiânia, segundo faixa etária por semana epidemiológica, 2020 - 2021.

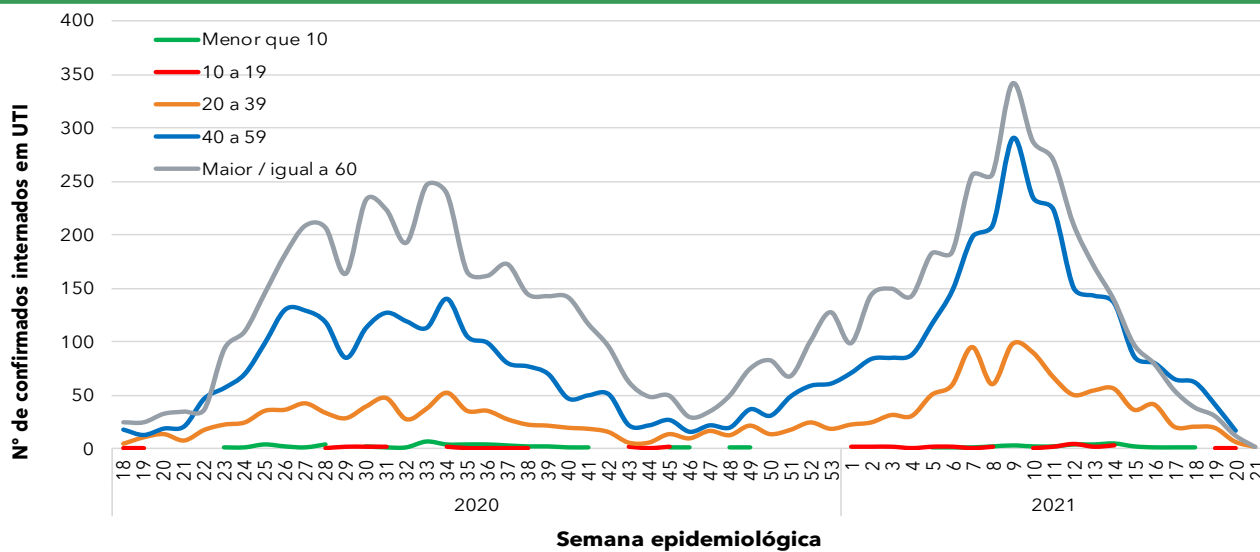
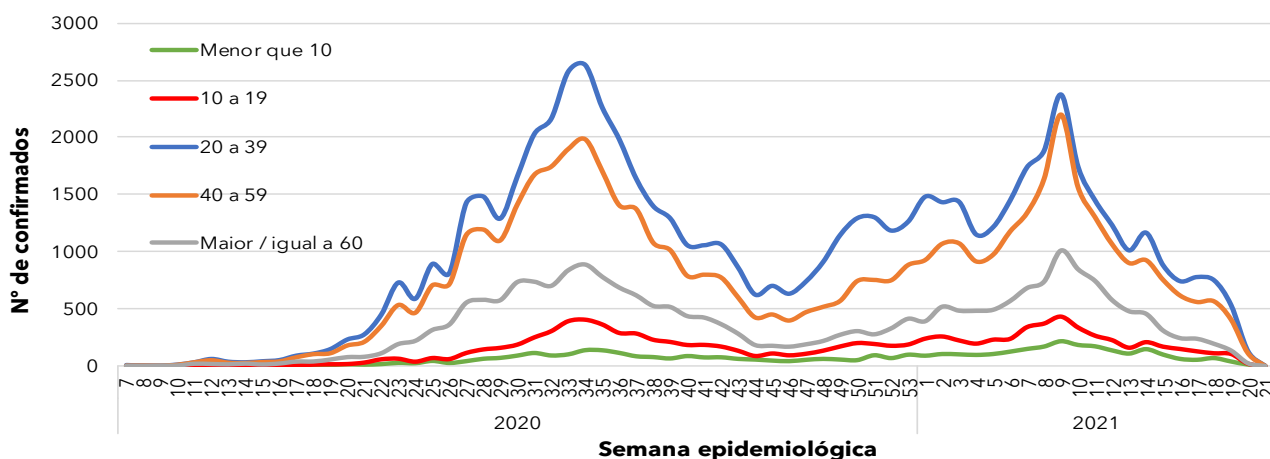


Figura 5 - Distribuição dos casos confirmados em residentes em Goiânia, segundo faixa etária por semana epidemiológica, 2020 - 2021.



Fonte dos dados: SIVEP-Gripe; E-SUS VE e CIEVS-Goiânia/GEDAT/DVE/SVS

POR FAVOR,
FIQUE EM CASA.



INFORME EPIDEMIOLÓGICO - COVID-19

Página 3

EDIÇÃO nº 420 - Dados preliminares, atualizados em 27.05.2021 às 12:00 horas

Figura 6 - Número e percentual de casos em profissionais da área da saúde de acordo com a categoria

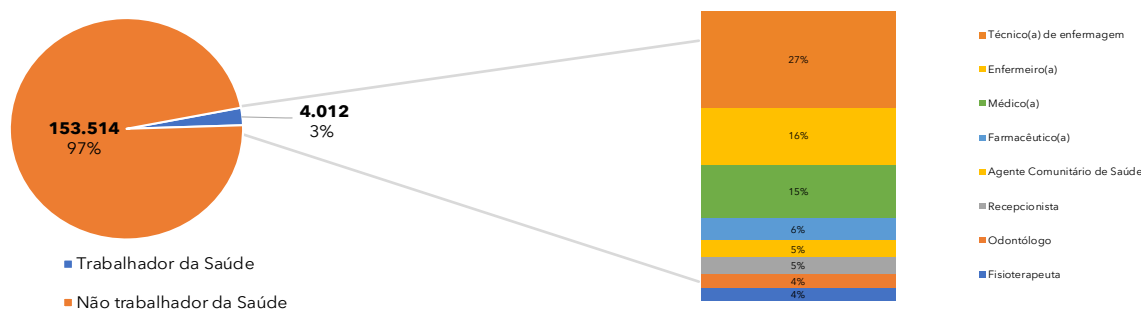


Figura 7 - Número e percentual de casos segundo faixa etária.

Figura 8 - Número e taxa de ocupação de leitos COVID (UTI e Enfermaria) na rede SUS municipal.

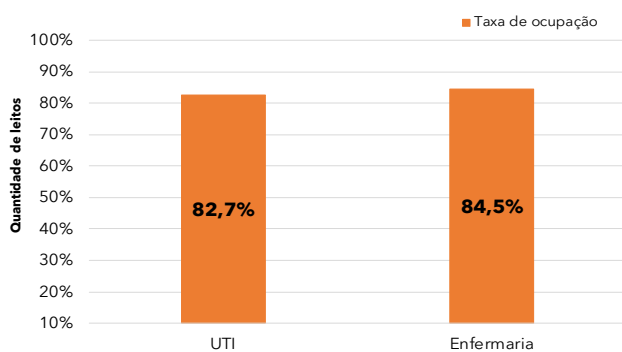
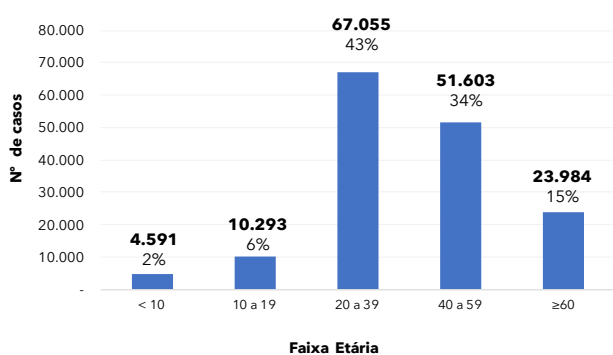


Figura 9 - Número e percentual de internação hospitalar e tipo de hospital do total dos casos.

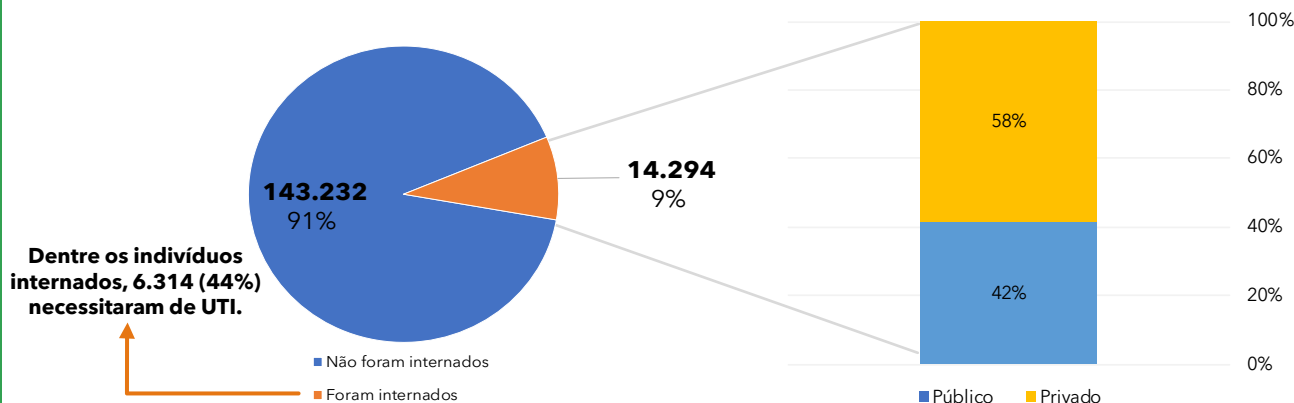


Figura 10 - Distribuição espacial dos casos por bairros e distritos sanitários no município de Goiânia, dos últimos 30 dias*

Bairro	Nº Casos confirmados	%
Setor Bueno	186	4%
Jardim América	148	3%
Setor Central	127	3%
Setor Oeste	108	2%
Jd. Guanabara	97	2%
Jd. Novo Mundo	87	2%
Jd. Goiás	84	2%
Parque Amazônia	83	2%
Setor Pedro Ludovico	80	2%
Setor Leste Universitário	72	2%
Setor Sul	62	1%
Res. Vale dos Sonhos I	61	1%
Jd. Balneário Meia Ponte	59	1%
Conjunto Vera Cruz	58	1%
Setor Uírias Magalhães	54	1%
Setor Sudoeste	49	1%
Setor Aeroporto	46	1%
Setor Leste Vila Nova	46	1%
Jd. Curitiba	44	1%
Vila Finsocial	44	1%

Bairro	Nº Casos confirmados	%
Setor Negrão de Lima	42	1%
Cidade Jardim	41	1%
Alto da Glória	39	1%
Goiânia 2	39	1%
Jd. Atlântico	38	1%
Parque Oeste Industrial	37	1%
Jd. Europa	36	1%
Nova Suíça	36	1%
Res. Itaipú	34	1%
Setor Campinas	34	1%
Setor Noroeste	33	1%
Faicalville	31	1%
Parque Atheneu	29	1%
Setor Centro Oeste	28	1%
Res. Recanto do Bosque	27	1%
Setor Coimbra	26	1%
Setor Morada do Sol	26	1%
Setor Novo Horizonte	26	1%
Outros	2133	49%
Total bairros: 411	4330	

* Análise realizada pela equipe LAPIG/UGF, de confirmados dos dias 18/04/2021 a 18/05/2021.

Fonte dos dados: SIVEP-Gripe; E-SUS VE e CIEVS-Goiânia/GEDAT/DVE/SVS

