

## INFORME EPIDEMIOLÓGICO - COVID-19

Página 1

EDIÇÃO nº 421 - Dados preliminares, atualizados em 28.05.2021 às 12:00 horas



168.509.636 Confirmados  
3.509.534 óbitos  
Fonte:  
<https://www.who.int/emergencies/diseases/novel-coronavirus-2019>



**Brasil**  
16.342.162 Confirmados  
456.674 óbitos  
Fonte:  
<https://covid.saude.gov.br/>



**Goiás**  
605.852 Confirmados  
16.947 óbitos  
Fonte:  
<https://indicadores.saude.gov.br/pentaho/api/repos/coronavirus:paineis:panel:wcdl/generatedContent>



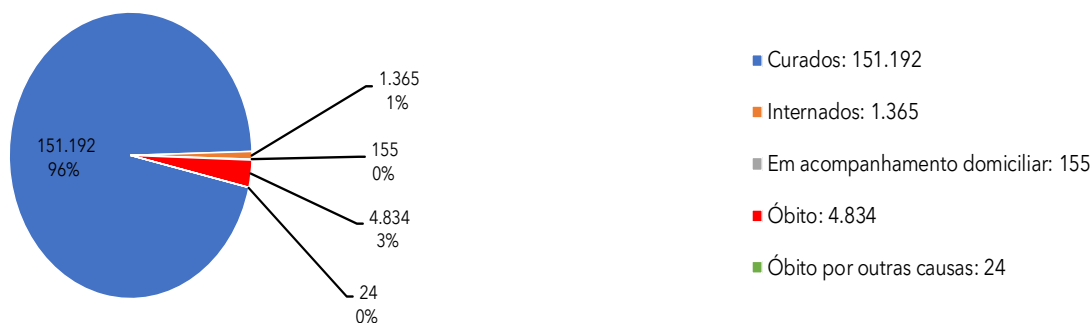
Goiânia

**157.570 casos confirmados (44 casos novos)**  
**4.834 óbitos confirmados (10 óbitos novos)**  
**inseridos no SIVEP-Gripe)**

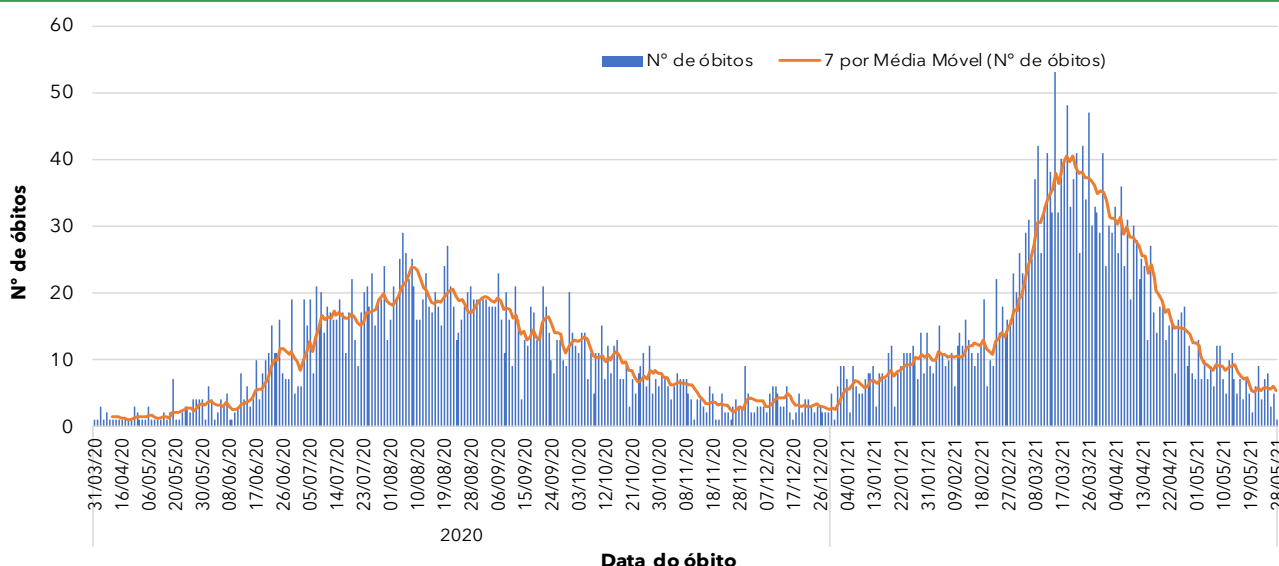
### CASOS TOTAIS CONFIRMADOS DE INDIVÍDUOS RESIDENTES EM GOIÂNIA

Nota: dados atualizados apenas com o sistema de registro de casos de Síndrome Respiratória Aguda Grave (SIVEPGripe), uma vez que o sistema de Síndrome Grippal (eSUS) está apresentando problemas na exportação.

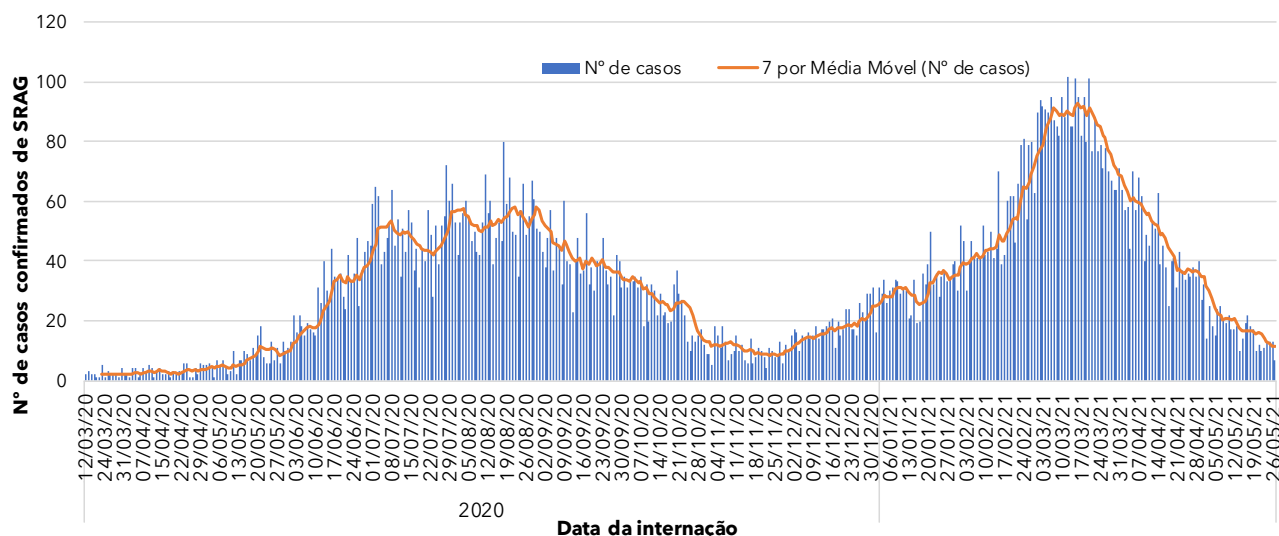
**Figura 1** - Número e percentual de evolução dos casos confirmados na data de hoje



**Figura 2** - Distribuição dos óbitos de residentes em Goiânia, segundo data de ocorrência, 2020 - 2021.



**Figura 3** - Distribuição dos casos confirmados com Síndrome Respiratória Aguda Grave (SRAG) por data de internação, 2020 - 2021.



Fonte dos dados: SIVEP-Gripe; E-SUS VE e CIEVS-Goiânia/GEDAT/DVE/SVS

**POR FAVOR,  
FIQUE EM CASA.**



## INFORME EPIDEMIOLÓGICO - COVID-19

Página 2

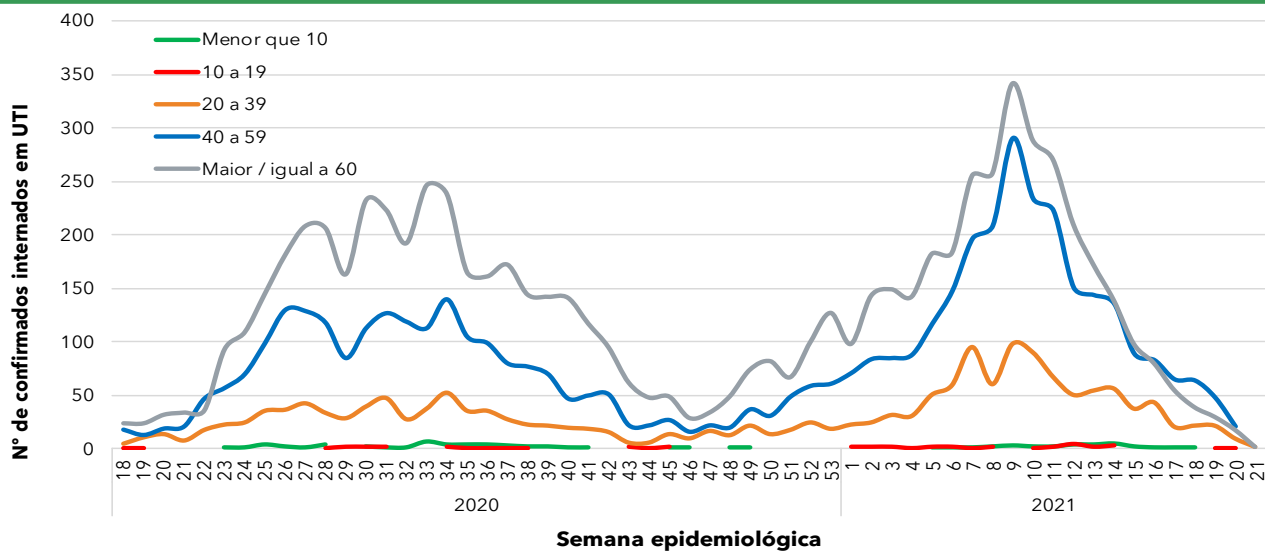
EDIÇÃO n° 421 - Dados preliminares, atualizados em 28.05.2021 às 12:00 horas

**Quadro 1** - Óbitos confirmados segundo características sociodemográficas, sinais e sintomas, fatores de risco e tempo de internação na UTI (2020 - 2021).

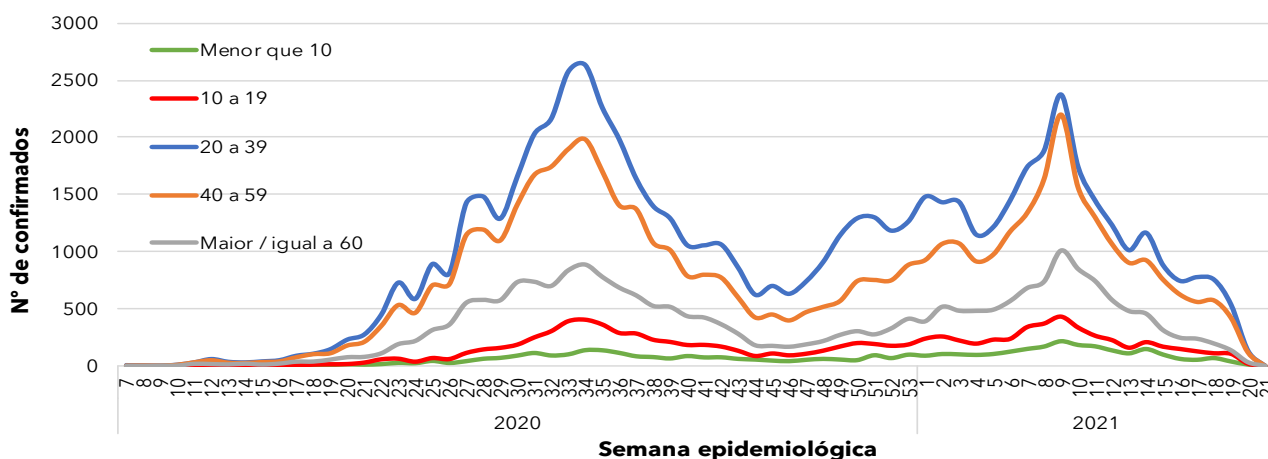
Características	Óbitos (n=4834)	
	n	%
Sexo	Masculino	2765 57%
	Feminino	2069 43%
Idade	≥ 60 anos	3472 72%
	40 - 59 anos	1099 23%
	20 - 39 anos	247 5%
	10 - 19 anos	10 0%
	0 - 09 anos	6 0%
Sinais e sintomas	Dispneia	4118 85%
	Tosse	3179 66%
	Febre	2675 55%
Fatores de risco	Diabetes	1177 24%
	Cardiopatias	1478 31%
	Doença Renal	269 6%
	Pneumopatia	256 5%
	Gestação	10 0%
	Puerpério	3 0%
	Obesidade	403 8%
	Hipertensão	943 20%
Tempo de internação na UTI	Internação em UTI*	3410 71%
	< 5 dias	878 26%
	5 a 10 dias	1078 32%
	>10 dias	1454 43%
Profissional da Saúde	Sim	29 1%
	Não	4805 99%

\* Dentre os óbitos, 813 não foram internados em UTI e 611 estão em investigação.

**Figura 4** - Distribuição do número de casos internados em residentes em Goiânia, segundo faixa etária por semana epidemiológica, 2020 - 2021.



**Figura 5** - Distribuição dos casos confirmados em residentes em Goiânia, segundo faixa etária por semana epidemiológica, 2020 - 2021.



Fonte dos dados: SIVEP-Gripe; E-SUS VE e CIEVS-Goiânia/GEDAT/DVE/SVS

POR FAVOR,  
FIQUE EM CASA.

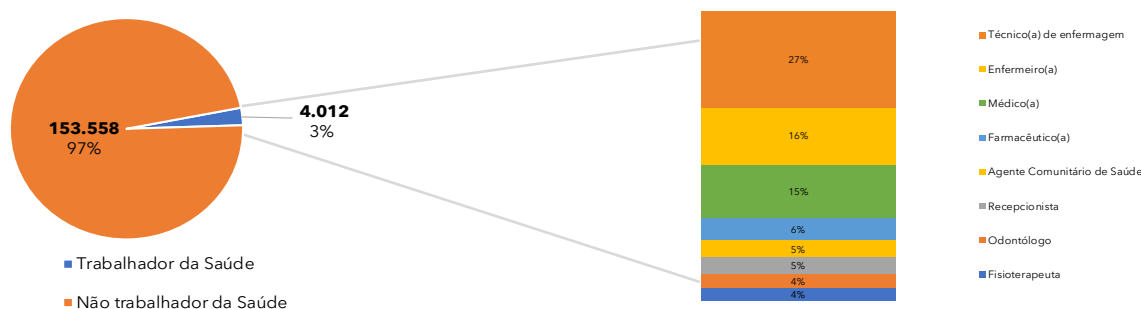


## INFORME EPIDEMIOLÓGICO - COVID-19

Página 3

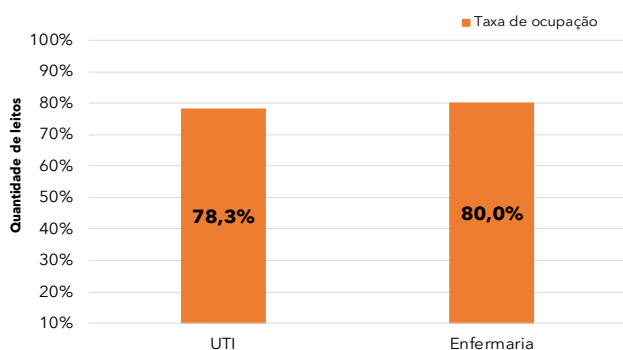
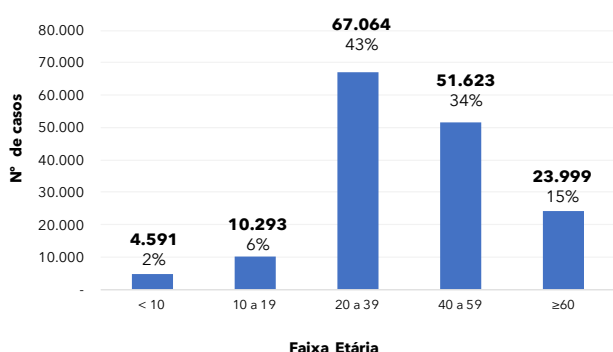
EDIÇÃO nº 421 - Dados preliminares, atualizados em 28.05.2021 às 12:00 horas

**Figura 6 - Número e percentual de casos em profissionais da área da saúde de acordo com a categoria**

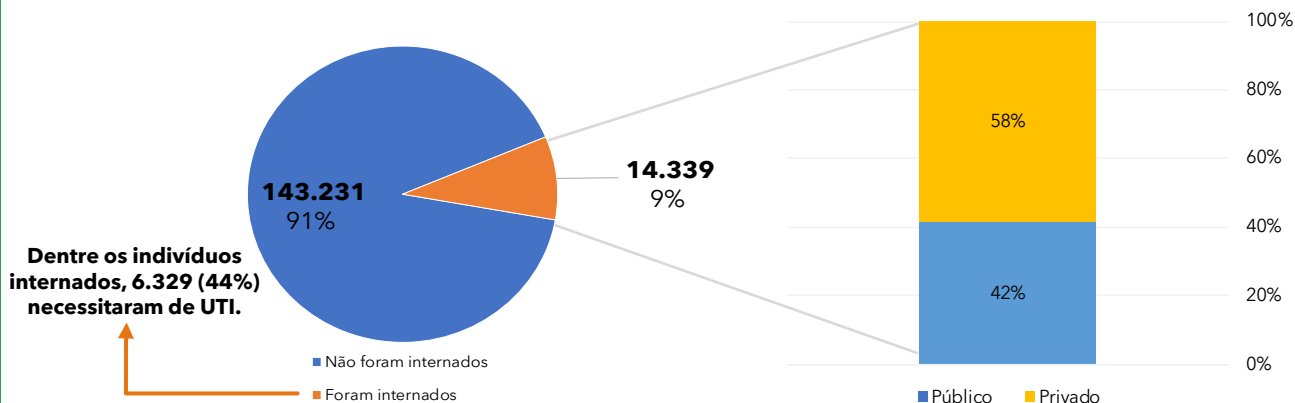


**Figura 7 - Número e percentual de casos segundo faixa etária.**

**Figura 8 - Número e taxa de ocupação de leitos COVID (UTI e Enfermaria) na rede SUS municipal.**



**Figura 9 - Número e percentual de internação hospitalar e tipo de hospital do total dos casos.**



**Figura 10 - Distribuição espacial dos casos por bairros e distritos sanitários no município de Goiânia, dos últimos 30 dias\***

Bairro	Nº Casos confirmados	%
Setor Bueno	186	4%
Jardim América	148	3%
Setor Central	127	3%
Setor Oeste	108	2%
Jd. Guanabara	97	2%
Jd. Novo Mundo	87	2%
Jd. Goiás	84	2%
Parque Amazônia	83	2%
Setor Pedro Ludovico	80	2%
Setor Leste Universitário	72	2%
Setor Sul	62	1%
Res. Vale dos Sonhos I	61	1%
Jd. Balneário Meia Ponte	59	1%
Conjunto Vera Cruz	58	1%
Setor Uírias Magalhães	54	1%
Setor Sudoeste	49	1%
Setor Aeroporto	46	1%
Setor Leste Vila Nova	46	1%
Jd. Curitiba	44	1%
Vila Finsocial	44	1%

Bairro	Nº Casos confirmados	%
Setor Negrão de Lima	42	1%
Cidade Jardim	41	1%
Alto da Glória	39	1%
Goiânia 2	39	1%
Jd. Atlântico	38	1%
Parque Oeste Industrial	37	1%
Jd. Europa	36	1%
Nova Suíça	36	1%
Res. Itaipú	34	1%
Setor Campinas	34	1%
Setor Noroeste	33	1%
Faicalville	31	1%
Parque Atheneu	29	1%
Setor Centro Oeste	28	1%
Res. Recanto do Bosque	27	1%
Setor Coimbra	26	1%
Setor Morada do Sol	26	1%
Setor Novo Horizonte	26	1%
Outros	2133	49%
Total bairros: 411	4330	

\* Análise realizada pela equipe LAPIG/UGF, de confirmados dos dias 18/04/2021 a 18/05/2021.

Fonte dos dados: SIVEP-Gripe; E-SUS VE e CIEVS-Goiânia/GEDAT/DVE/SVS

