



## INFORME EPIDEMIOLÓGICO - COVID-19

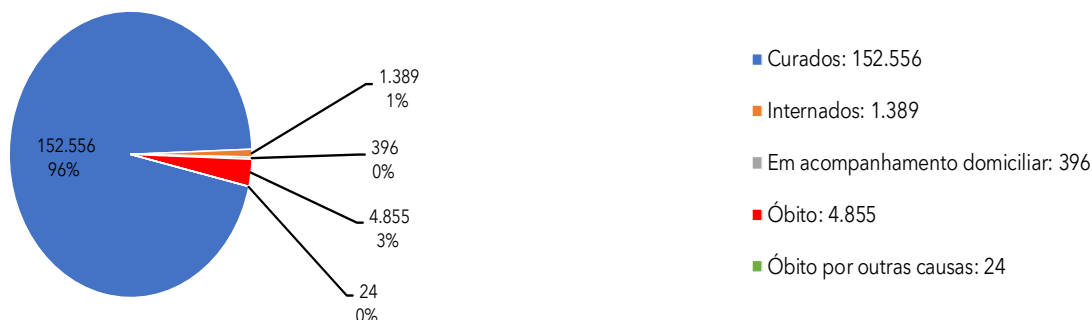
Página 1

EDIÇÃO nº 424 - Dados preliminares, atualizados em 31.05.2021 às 12:00 horas

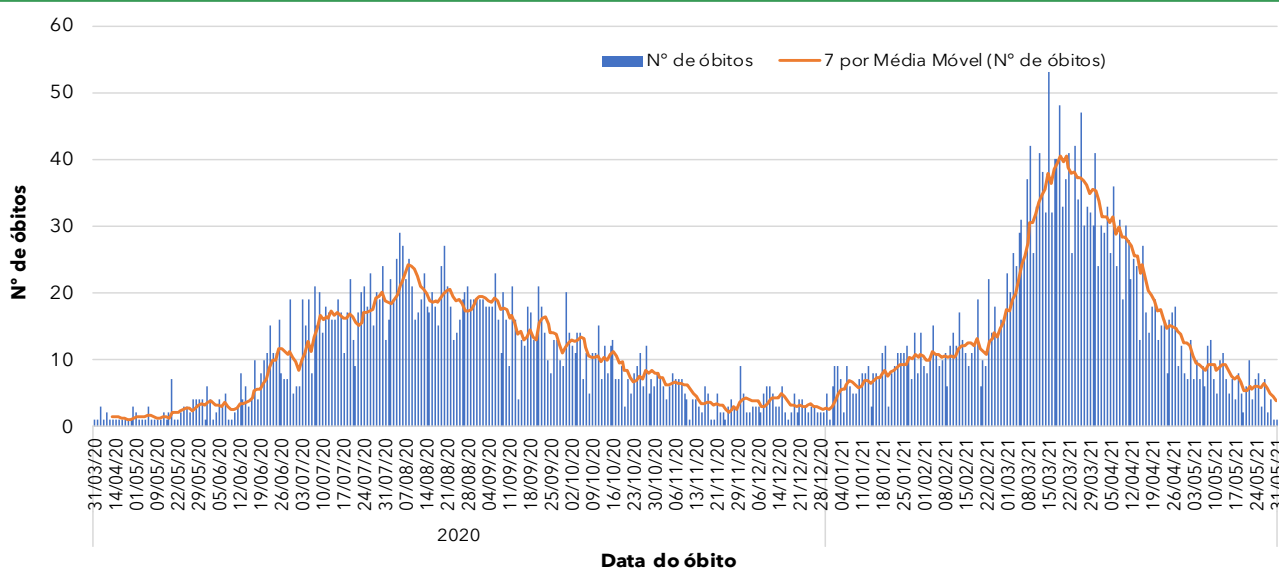
 <p>170.051.718 Confirmados 3.540.437 óbitos Fonte: <a href="https://www.who.int/emergencies/diseases/novel-coronavirus-2019">https://www.who.int/emergencies/diseases/novel-coronavirus-2019</a></p>	 <p><b>Brasil</b> 16.515.120 Confirmados 461.931 óbitos Fonte: <a href="https://covid.saude.gov.br/">https://covid.saude.gov.br/</a></p>	 <p><b>Goiás</b> 608.948 Confirmados 17.033 óbitos Fonte: <a href="https://indicadores.saude.gov.br/pentaho/api/repos/coronavirus/paineis:panel.wcdl/generatedContent">https://indicadores.saude.gov.br/pentaho/api/repos/coronavirus/paineis:panel.wcdl/generatedContent</a></p>	 <p><b>Goiânia</b> <b>159.220 casos confirmados (741 casos novos)</b> <b>4.855 óbitos confirmados (14 óbitos novos)</b> <b>inseridos no SIVEP-Gripe)</b></p>
--	---	--	---

### CASOS TOTAIS CONFIRMADOS DE INDIVÍDUOS RESIDENTES EM GOIÂNIA

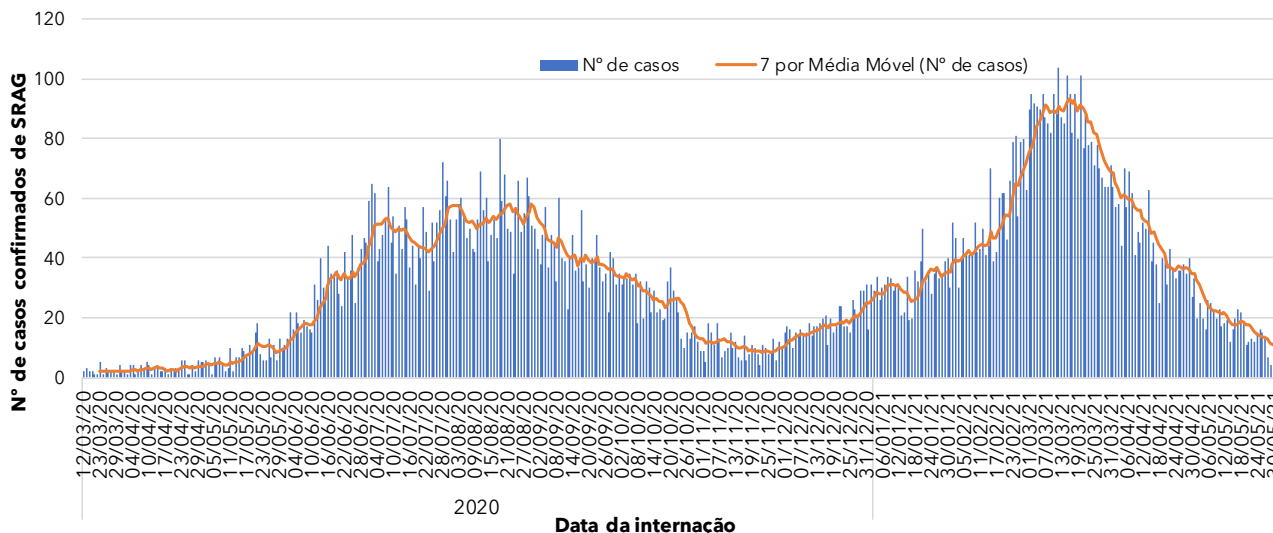
**Figura 1** - Número e percentual de evolução dos casos confirmados na data de hoje



**Figura 2** - Distribuição dos óbitos de residentes em Goiânia, segundo data de ocorrência, 2020 - 2021.



**Figura 3** - Distribuição dos casos confirmados com Síndrome Respiratória Aguda Grave (SRAG) por data de internação, 2020 - 2021.



Fonte dos dados: SIVEP-Gripe; E-SUS VE e CIEVS-Goiânia/GEDAT/DVE/SVS

**POR FAVOR,  
FIQUE EM CASA.**



## INFORME EPIDEMIOLÓGICO - COVID-19

Página 2

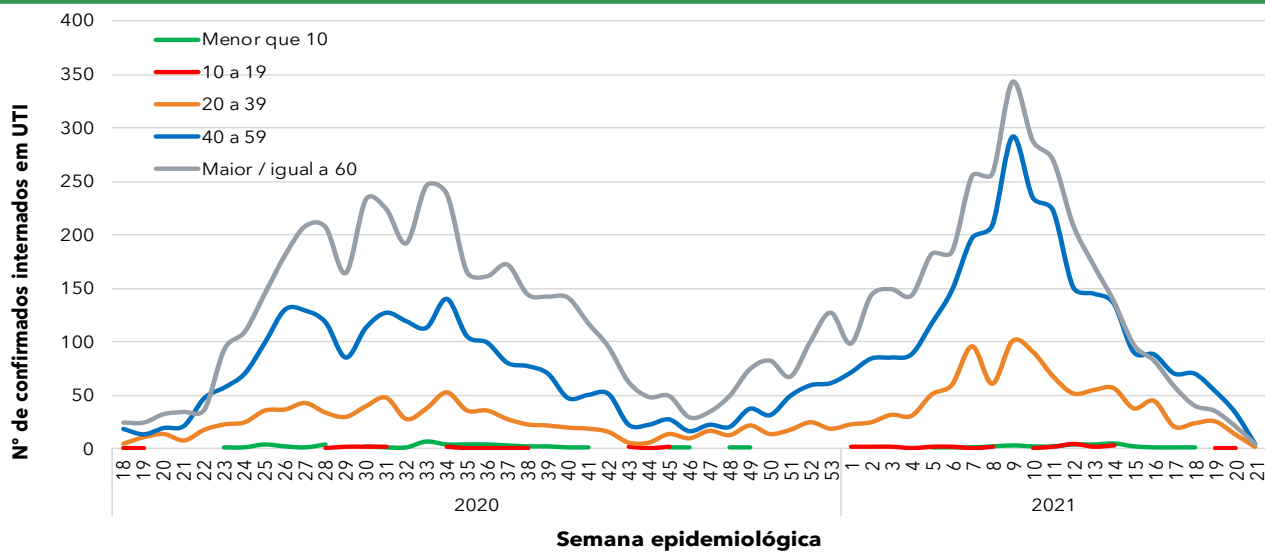
EDIÇÃO n° 424 - Dados preliminares, atualizados em 31.05.2021 às 12:00 horas

**Quadro 1** - Óbitos confirmados segundo características sociodemográficas, sinais e sintomas, fatores de risco e tempo de internação na UTI (2020 - 2021).

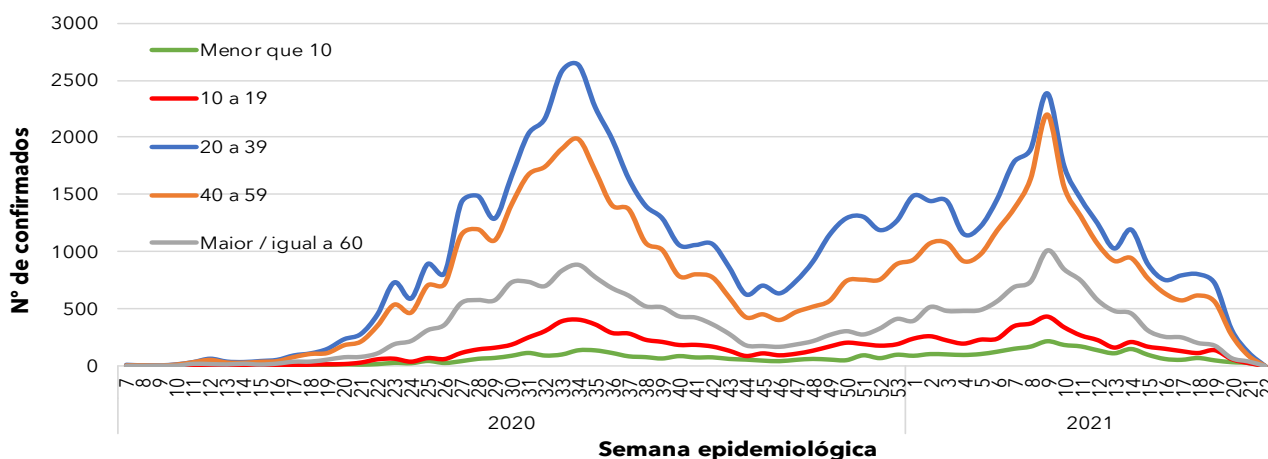
Características	Óbitos (n=4855)	
	n	%
Sexo	Masculino	2776 57%
	Feminino	2079 43%
Idade	≥ 60 anos	3482 72%
	40 - 59 anos	1109 23%
	20 - 39 anos	248 5%
	10 - 19 anos	10 0%
	0 - 09 anos	6 0%
Sinais e sintomas	Dispneia	4137 85%
	Tosse	3192 66%
	Febre	2687 55%
Fatores de risco	Diabetes	1181 24%
	Cardiopatias	1486 31%
	Doença Renal	272 6%
	Pneumopatia	259 5%
	Gestação	10 0%
	Puerpério	3 0%
	Obesidade	406 8%
	Hipertensão	945 19%
Tempo de internação na UTI	Internação em UTI*	3427 71%
	< 5 dias	880 26%
	5 a 10 dias	1084 32%
	>10 dias	1463 43%
Profissional da Saúde	Sim	29 1%
	Não	4826 99%

\* Dentre os óbitos, 817 não foram internados em UTI e 611 estão em investigação.

**Figura 4** - Distribuição do número de casos internados em residentes em Goiânia, segundo faixa etária por semana epidemiológica, 2020 - 2021.



**Figura 5** - Distribuição dos casos confirmados em residentes em Goiânia, segundo faixa etária por semana epidemiológica, 2020 - 2021.



Fonte dos dados: SIVEP-Gripe; E-SUS VE e CIEVS-Goiânia/GEDAT/DVE/SVS

POR FAVOR,  
FIQUE EM CASA.

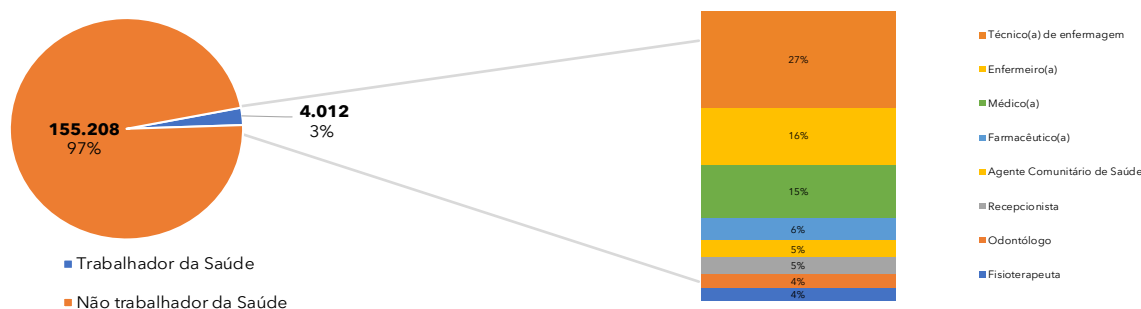


## INFORME EPIDEMIOLÓGICO - COVID-19

Página 3

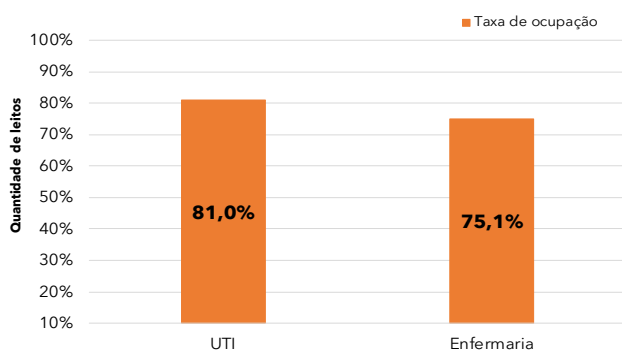
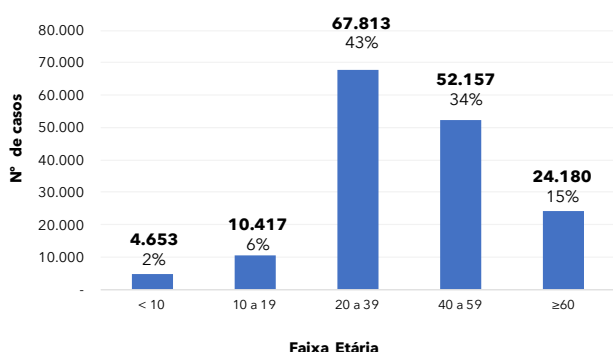
EDIÇÃO nº 424 - Dados preliminares, atualizados em 31.05.2021 às 12:00 horas

**Figura 6 - Número e percentual de casos em profissionais da área da saúde de acordo com a categoria**

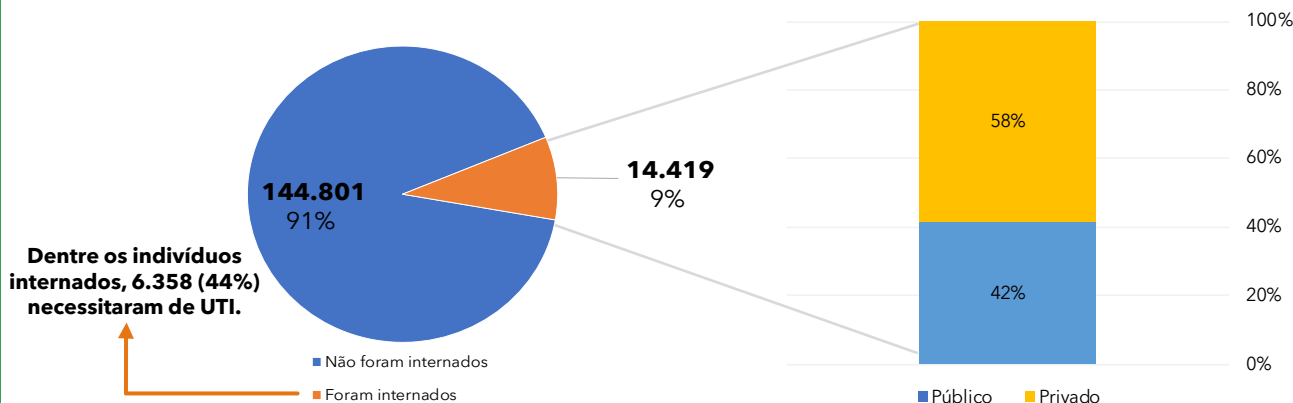


**Figura 7 - Número e percentual de casos segundo faixa etária.**

**Figura 8 - Número e taxa de ocupação de leitos COVID (UTI e Enfermaria) na rede SUS municipal.**



**Figura 9 - Número e percentual de internação hospitalar e tipo de hospital do total dos casos.**



**Figura 10 - Distribuição espacial dos casos por bairros e distritos sanitários no município de Goiânia, dos últimos 30 dias\***

Bairro	Nº Casos confirmados	%
Setor Bueno	160	4%
Jardim América	138	3%
Setor Central	128	3%
Setor Oeste	105	3%
Parque Amazônia	94	2%
Jd. Goiás	91	2%
Jd. Novo Mundo	82	2%
Setor Pedro Ludovico	81	2%
Jd. Guanabara	75	2%
Setor Leste Universitário	62	2%
Setor Uírias Magalhães	57	1%
Setor Negrão de Lima	47	1%
Jd. Balneário Meia Ponte	45	1%
Alto da Glória	44	1%
Setor Sudoeste	44	1%
Nova Suíça	42	1%
Res. Vale dos Sonhos I	42	1%
Conjunto Vera Cruz	41	1%
Jd. Curitiba	41	1%
Setor Aeroporto	41	1%

Bairro	Nº Casos confirmados	%
Setor Sul	41	1%
Goiânia 2	39	1%
Setor Leste Vila Nova	38	1%
Faicalville	35	1%
Setor Coimbra	35	1%
Setor Noroeste	34	1%
Cidade Jardim	33	1%
Parque Oeste Industrial	32	1%
Setor Campinas	32	1%
Vila Finsocial	32	1%
Jd. Atlântico	30	1%
Parque Atheneu	30	1%
Santa Genoveva	30	1%
Setor Marista	30	1%
Res. Itaipú	29	1%
Jd. Europa	26	1%
Res. Eldorado	25	1%
Setor Novo Horizonte	25	1%
Outros	2013	50%
Total bairros: 415	4049	

\* Análise realizada pela equipe LAPIG/UFG, de confirmados dos dias 25/04/2021 a 25/05/2021.

Fonte dos dados: SIVEP-Gripe; E-SUS VE e CIEVS-Goiânia/GEDAT/DVE/SVS

Elaboração: Centro de Informações Estratégicas e Resposta em Vigilância em Saúde (CIEVS): Alessandra Abreu, Bárbara Mariotto, Lílían Pimentel, Luiz Henrique de Almeida.  
Gerência de Doenças e Agravos Transmissíveis: Marília Belmira de Castro Regó  
Diretoria de Vigilância Epidemiológica: Grécia Carolina Personi  
Superintendência de Vigilância em Saúde: Yves Mauro Fernandes Ternes  
Secretaria Municipal de Saúde: Durval Ferreira Fonseca Pedrosa

**POR FAVOR, FIQUE EM CASA.**

