

## INFORME EPIDEMIOLÓGICO - COVID-19

Página 1

EDIÇÃO nº 438 - Dados preliminares, atualizados em 14.06.2021 às 12:00 horas



175.541.600 Confirmados  
3.798.361 óbitos  
Fonte:  
<https://www.who.int/emergencies/diseases/novel-coronavirus-2019>



**Brasil**  
17.412.766 Confirmados  
487.401 óbitos  
Fonte:  
<https://covid.saude.gov.br/>



**Goiás**  
639.904 Confirmados  
17.980 óbitos  
Fonte:  
<https://indicadores.saude.gov.br/pentaho/api/repos/coronavirus/paineis:panel.wcdl/generatedContent>

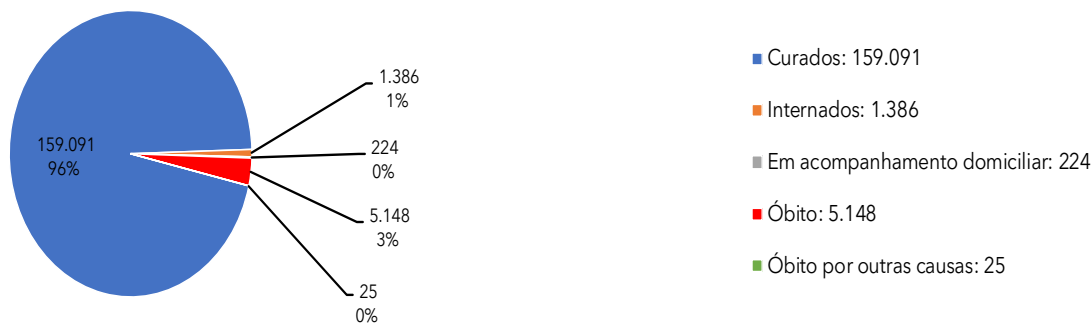


Goiânia

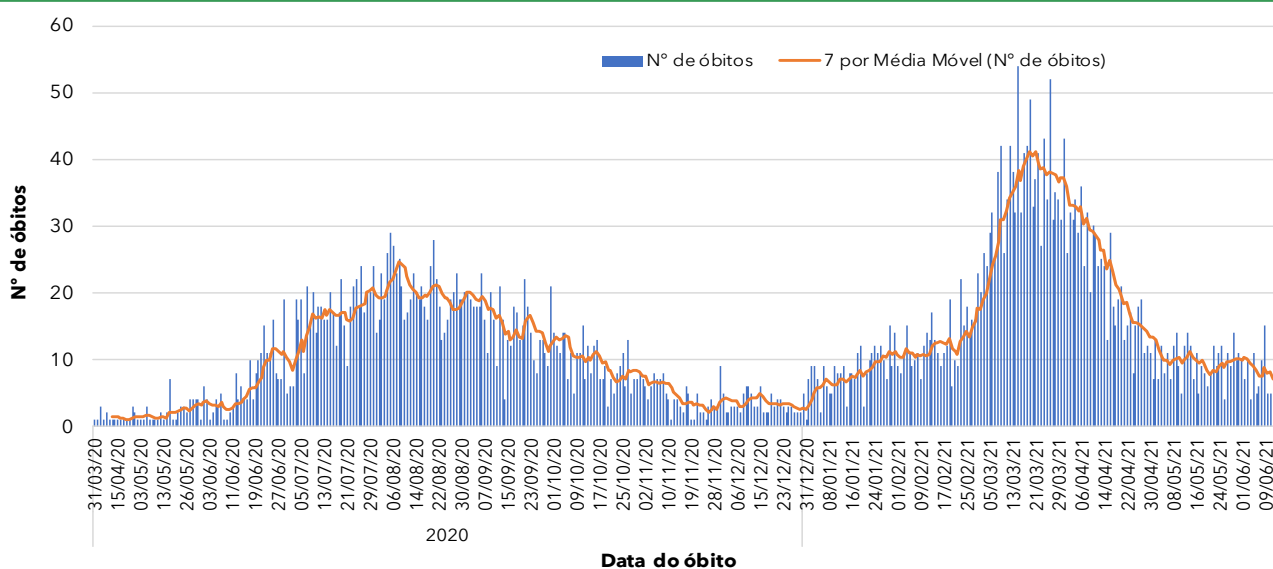
**165.874 casos confirmados (260 casos novos)**  
**5.148 óbitos confirmados (18 óbitos novos)**  
inseridos no SIVEP-Gripe)

### CASOS TOTAIS CONFIRMADOS DE INDIVÍDUOS RESIDENTES EM GOIÂNIA

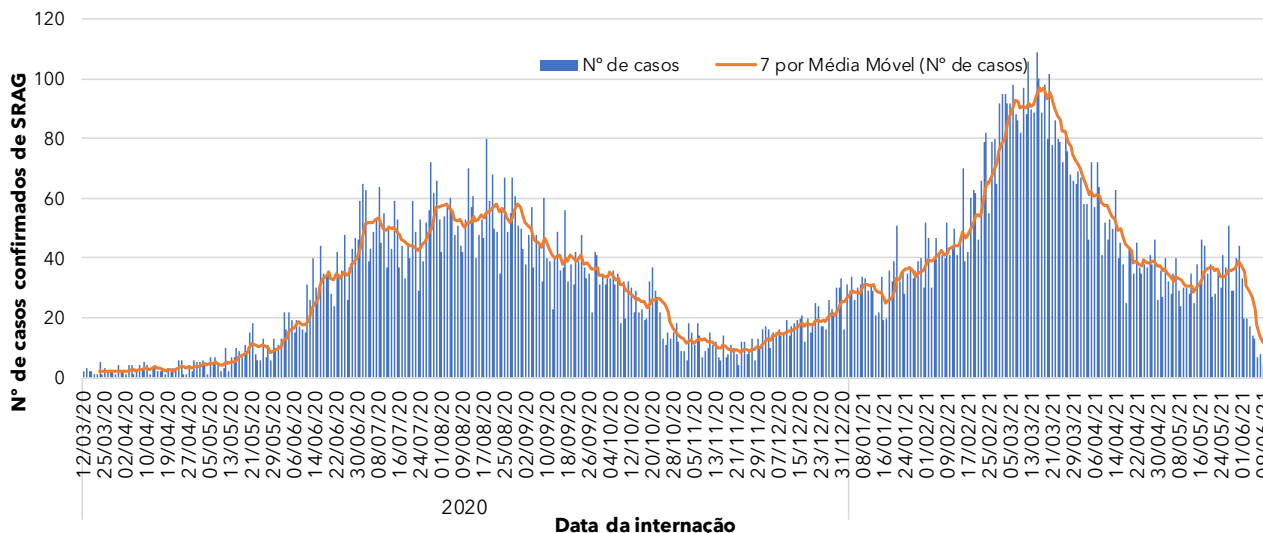
**Figura 1** - Número e percentual de evolução dos casos confirmados na data de hoje



**Figura 2** - Distribuição dos óbitos de residentes em Goiânia, segundo data de ocorrência, 2020 - 2021.



**Figura 3** - Distribuição dos casos confirmados com Síndrome Respiratória Aguda Grave (SRAG) por data de internação, 2020 - 2021.



Fonte dos dados: SIVEP-Gripe; E-SUS VE e CIEVS-Goiânia/GEDAT/DVE/SVS

**POR FAVOR,  
FIQUE EM CASA.**



## INFORME EPIDEMIOLÓGICO - COVID-19

Página 2

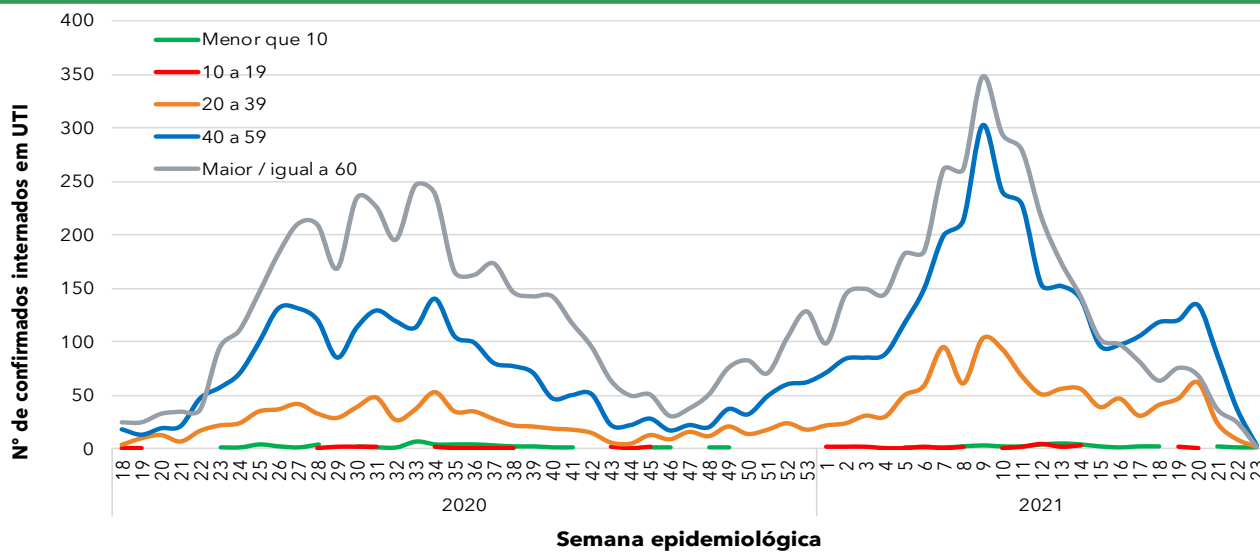
EDIÇÃO n° 438 - Dados preliminares, atualizados em 14.06.2021 às 12:00 horas

**Quadro 1** - Óbitos confirmados segundo características sociodemográficas, sinais e sintomas, fatores de risco e tempo de internação na UTI (2020 - 2021).

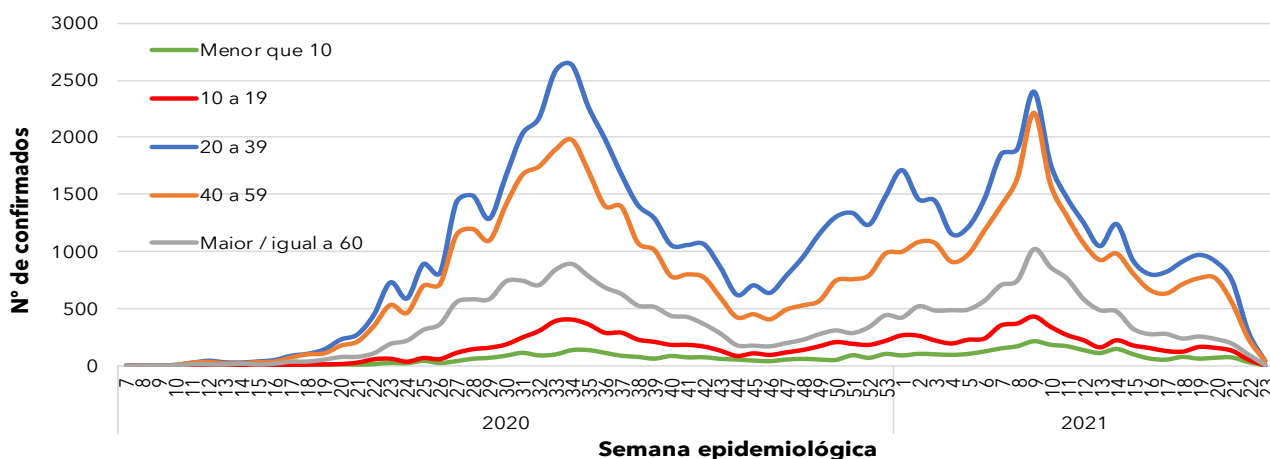
Características	Óbitos (n=5148)		
	n	%	
<b>Sexo</b>	Masculino	2938	57%
	Feminino	2210	43%
<b>Idade</b>	≥ 60 anos	3636	71%
	40 - 59 anos	1225	24%
	20 - 39 anos	271	5%
	10 - 19 anos	10	0%
	0 - 09 anos	6	0%
<b>Sinais e sintomas</b>	Dispneia	4391	85%
	Tosse	3378	66%
	Febre	2828	55%
<b>Fatores de risco</b>	Diabetes	1238	24%
	Cardiopatias	1551	30%
	Doença Renal	278	5%
	Pneumopatia	272	5%
	Gestação	17	0%
	Puerpério	4	0%
	Obesidade	447	9%
	Hipertensão	987	19%
	Internação em UTI*	3649	71%
<b>Tempo de internação na UTI</b>	< 5 dias	921	25%
	5 a 10 dias	1167	32%
	>10 dias	1561	43%
<b>Profissional da Saúde</b>	Sim	32	1%
	Não	5116	99%

\* Dentre os óbitos, 868 não foram internados em UTI e 631 estão em investigação.

**Figura 4** - Distribuição do número de casos internados em residentes em Goiânia, segundo faixa etária por semana epidemiológica, 2020 - 2021.



**Figura 5** - Distribuição dos casos confirmados em residentes em Goiânia, segundo faixa etária por semana epidemiológica, 2020 - 2021.



Fonte dos dados: SIVEP-Gripe; E-SUS VE e CIEVS-Goiânia/GEDAT/DVE/SVS

POR FAVOR,  
FIQUE EM CASA.

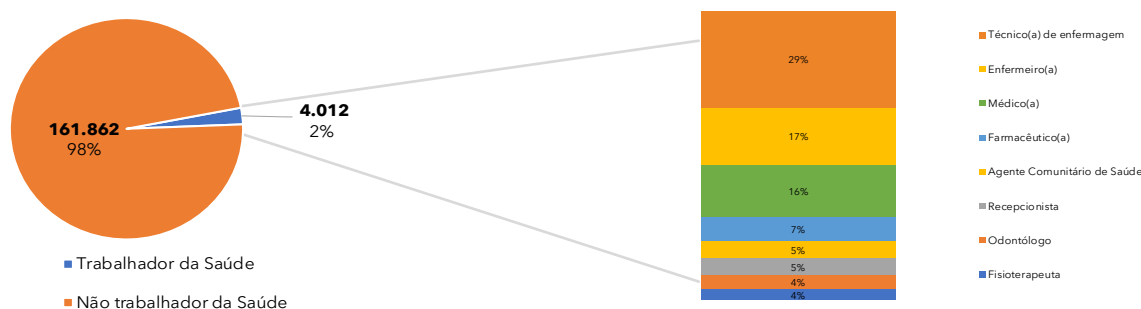


## INFORME EPIDEMIOLÓGICO - COVID-19

Página 3

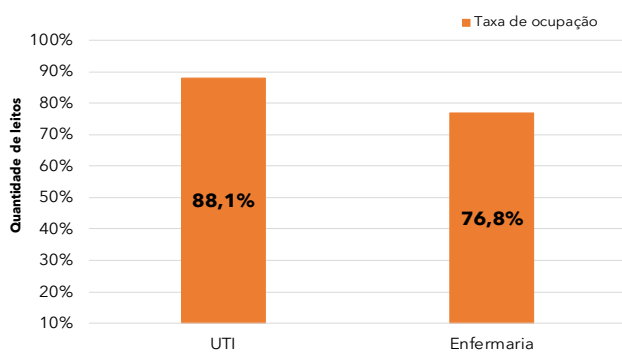
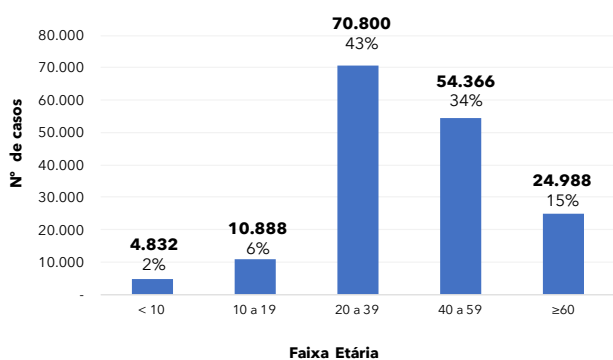
EDIÇÃO nº 438 - Dados preliminares, atualizados em 14.06.2021 às 12:00 horas

**Figura 6 - Número e percentual de casos em profissionais da área da saúde de acordo com a categoria**

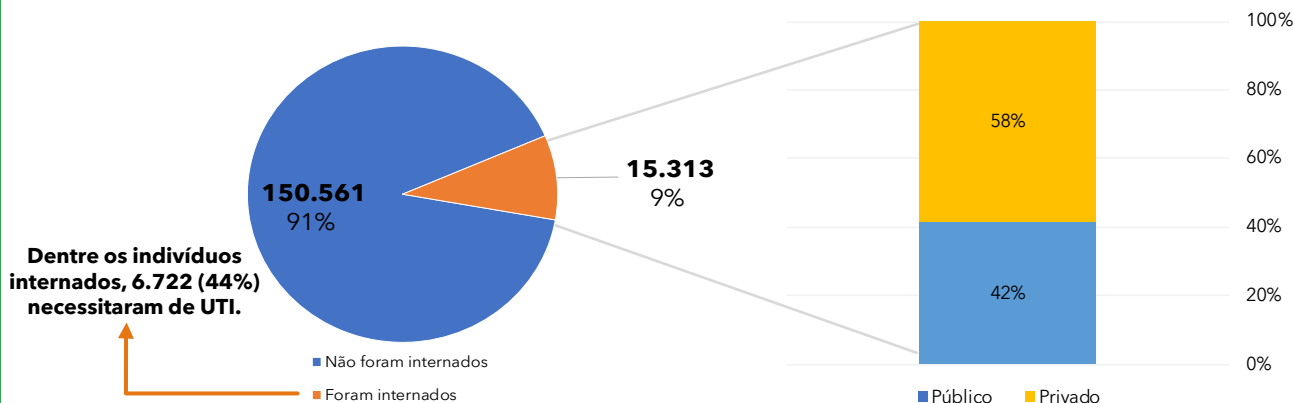


**Figura 7 - Número e percentual de casos segundo faixa etária.**

**Figura 8 - Número e taxa de ocupação de leitos COVID (UTI e Enfermaria) na rede SUS municipal.**



**Figura 9 - Número e percentual de internação hospitalar e tipo de hospital do total dos casos.**



**Figura 10 - Distribuição espacial dos casos por bairros e distritos sanitários no município de Goiânia, dos últimos 30 dias\***

Bairro	Nº Casos confirmados	%
Setor Bueno	160	4%
Jardim América	138	3%
Setor Central	128	3%
Setor Oeste	105	3%
Parque Amazônia	94	2%
Jd. Goiás	91	2%
Jd. Novo Mundo	82	2%
Setor Pedro Ludovico	81	2%
Jd. Guanabara	75	2%
Setor Leste Universitário	62	2%
Setor Uírias Magalhães	57	1%
Setor Negrão de Lima	47	1%
Jd. Balneário Meia Ponte	45	1%
Alto da Glória	44	1%
Setor Sudoeste	44	1%
Nova Suíça	42	1%
Res. Vale dos Sonhos I	42	1%
Conjunto Vera Cruz	41	1%
Jd. Curitiba	41	1%
Setor Aeroporto	41	1%

Bairro	Nº Casos confirmados	%
Setor Sul	41	1%
Goiânia 2	39	1%
Setor Leste Vila Nova	38	1%
Faicalville	35	1%
Setor Coimbra	35	1%
Setor Noroeste	34	1%
Cidade Jardim	33	1%
Parque Oeste Industrial	32	1%
Setor Campinas	32	1%
Vila Finsocial	32	1%
Jd. Atlântico	30	1%
Parque Atheneu	30	1%
Santa Genoveva	30	1%
Setor Marista	30	1%
Res. Itaipú	29	1%
Jd. Europa	26	1%
Res. Eldorado	25	1%
Setor Novo Horizonte	25	1%
Outros	2013	50%
Total bairros: 415	4049	

\* Análise realizada pela equipe LAPIG/UFG, de confirmados dos dias 25/04/2021 a 25/05/2021.

Fonte dos dados: SIVEP-Gripe; E-SUS VE e CIEVS-Goiânia/GEDAT/DVE/SVS

