

INFORME EPIDEMIOLÓGICO - COVID-19

Página 1

EDIÇÃO n° 441 - Dados preliminares, atualizados em 17.06.2021 às 12:00 horas

 <p>176.532.474 Confirmados 3.826.474 óbitos Fonte: https://www.who.int/emergencies/diseases/novel-coronavirus-2019</p>	 <p>Brasil 17.628.588 Confirmados 493.693 óbitos Fonte: https://covid.saude.gov.br/</p>	 <p>Goiás 649.747 Confirmados 18.292 óbitos Fonte: https://indicadores.saude.gov.br/pentaho/api/repos/coronavirus/paineis:panel.wcdl/generatedContent</p>	 <p>Goiânia 167.299 casos confirmados (791 casos novos) 5.187 óbitos confirmados (14 óbitos novos) inseridos no SIVEP-Gripe)</p>
--	---	--	---

CASOS TOTAIS CONFIRMADOS DE INDIVÍDUOS RESIDENTES EM GOIÂNIA

Figura 1 - Número e percentual de evolução dos casos confirmados na data de hoje

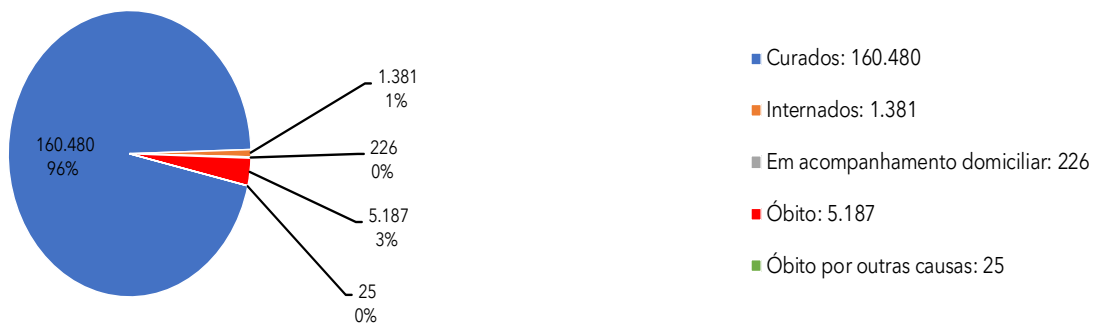


Figura 2 - Distribuição dos óbitos de residentes em Goiânia, segundo data de ocorrência, 2020 - 2021.

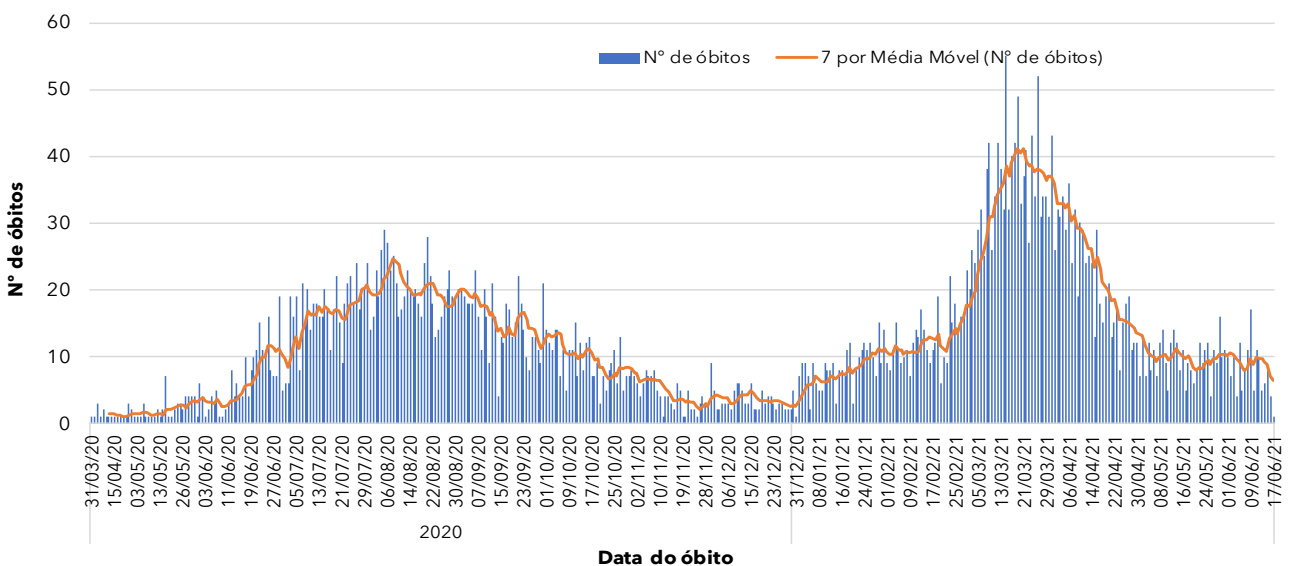
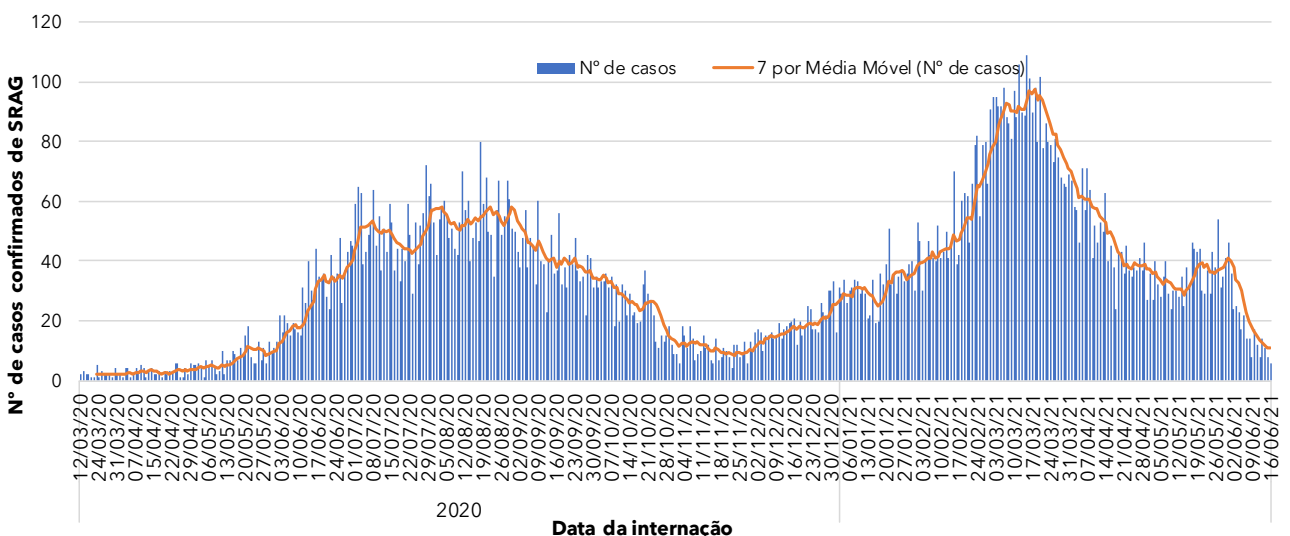


Figura 3 - Distribuição dos casos confirmados com Síndrome Respiratória Aguda Grave (SRAG) por data de internação, 2020 - 2021.



Fonte dos dados: SIVEP-Gripe; E-SUS VE e CIEVS-Goiânia/GEDAT/DVE/SVS

**POR FAVOR,
FIQUE EM CASA.**



INFORME EPIDEMIOLÓGICO - COVID-19

Página 2

EDIÇÃO n° 441 - Dados preliminares, atualizados em 17.06.2021 às 12:00 horas

Quadro 1 - Óbitos confirmados segundo características sociodemográficas, sinais e sintomas, fatores de risco e tempo de internação na UTI (2020 - 2021).

Características	Óbitos (n= 5.187)	
	n	%
Sexo	Masculino	2962 57%
	Feminino	2225 43%
Idade	≥ 60 anos	3648 70%
	40 - 59 anos	1246 24%
	20 - 39 anos	277 5%
	10 - 19 anos	10 0%
	0 - 09 anos	6 0%
Sinais e sintomas	Dispneia	4426 85%
	Tosse	3400 66%
	Febre	2849 55%
Fatores de risco	Diabetes	1244 24%
	Cardiopatias	1564 30%
	Doença Renal	280 5%
	Pneumopatia	272 5%
	Gestação	17 0%
	Puerpério	4 0%
	Obesidade	451 9%
	Hipertensão	993 19%
Tempo de internação na UTI	Internação em UTI*	3677 71%
	< 5 dias	925 25%
	5 a 10 dias	1177 32%
	>10 dias	1575 43%
Profissional da Saúde	Sim	32 1%
	Não	5155 99%

* Dentre os óbitos, 874 não foram internados em UTI e 636 estão em investigação.

Figura 4 - Distribuição do número de casos internados em residentes em Goiânia, segundo faixa etária por semana epidemiológica, 2020 - 2021.

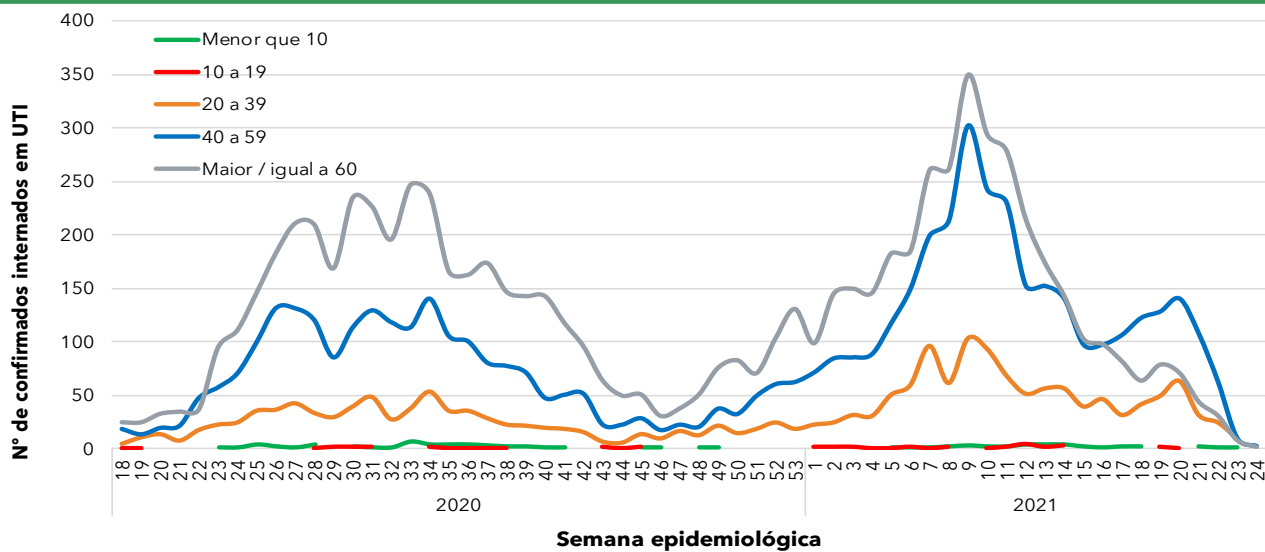
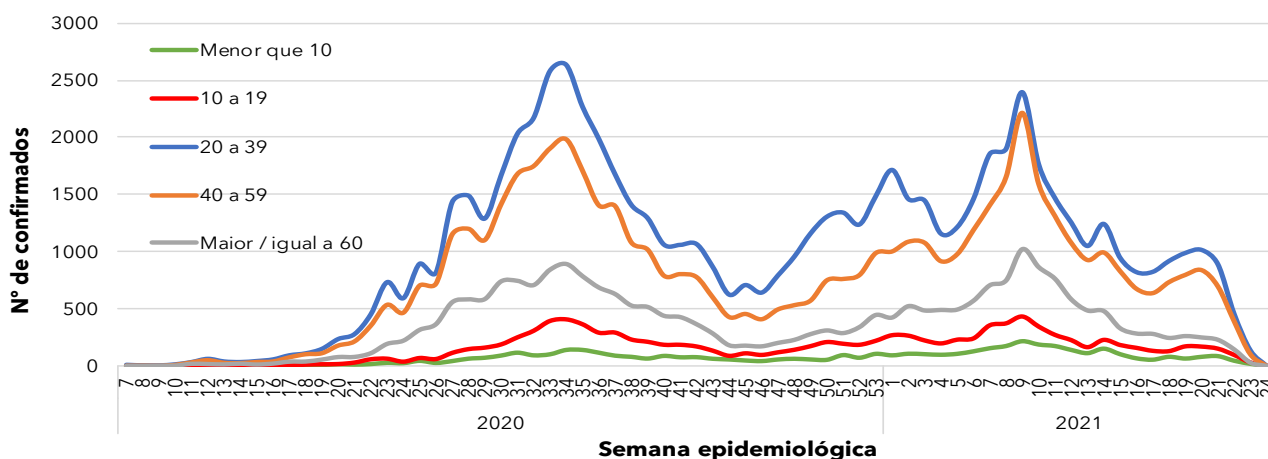


Figura 5 - Distribuição dos casos confirmados em residentes em Goiânia, segundo faixa etária por semana epidemiológica, 2020 - 2021.



Fonte dos dados: SIVEP-Gripe; E-SUS VE e CIEVS-Goiânia/GEDAT/DVE/SVS

POR FAVOR,
FIQUE EM CASA.



INFORME EPIDEMIOLÓGICO - COVID-19

Página 3

EDIÇÃO nº 441 - Dados preliminares, atualizados em 17.06.2021 às 12:00 horas

Figura 6 - Número e percentual de casos em profissionais da área da saúde de acordo com a categoria

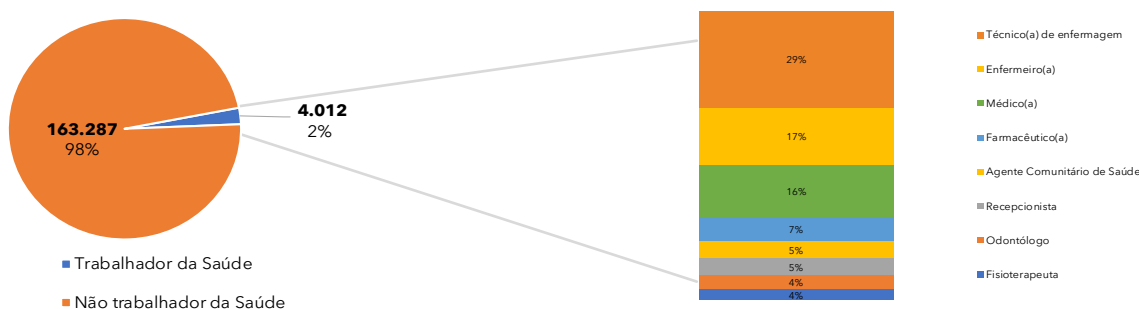


Figura 7 - Número e percentual de casos segundo faixa etária.

Figura 8 - Número e taxa de ocupação de leitos COVID (UTI e Enfermaria) na rede SUS municipal.

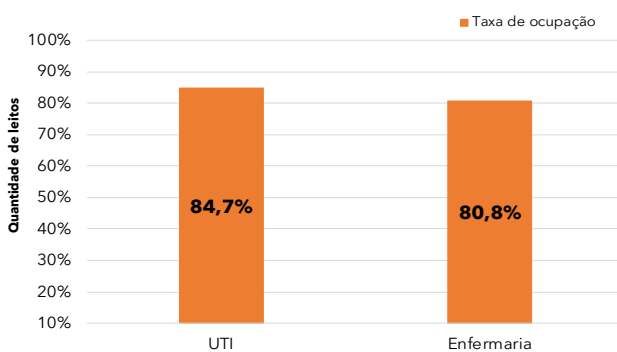
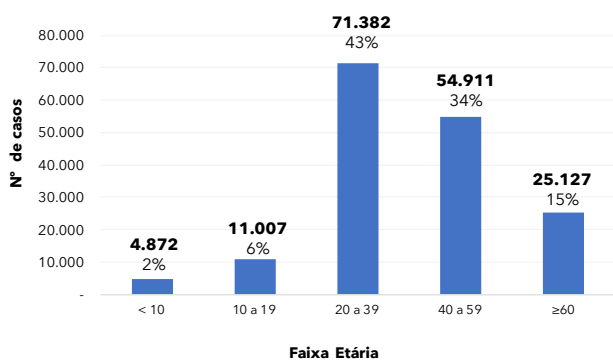


Figura 9 - Número e percentual de internação hospitalar e tipo de hospital do total dos casos.

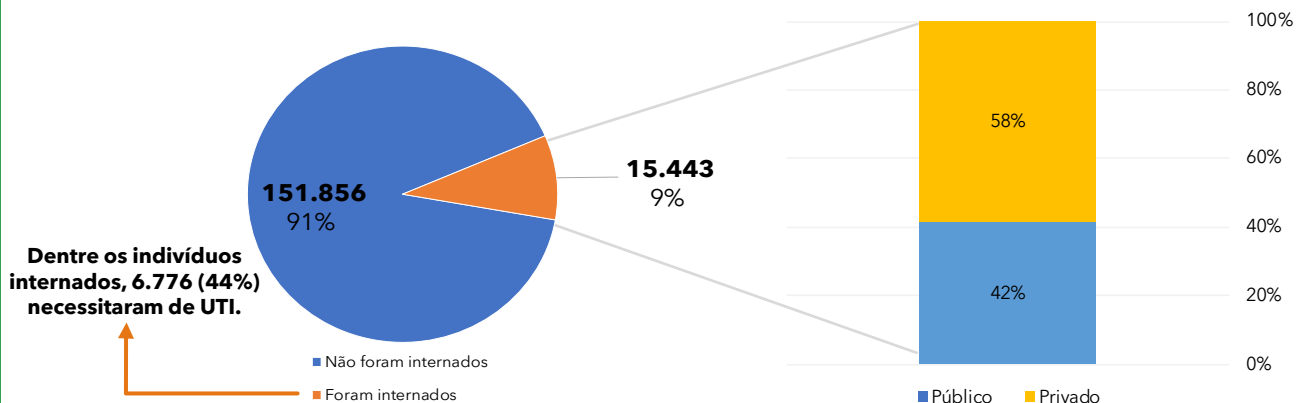


Figura 10 - Distribuição espacial dos casos por bairros e distritos sanitários no município de Goiânia, dos últimos 30 dias*

Bairro	Nº Casos confirmados	%
Setor Bueno	160	4%
Jardim América	138	3%
Setor Central	128	3%
Setor Oeste	105	3%
Parque Amazônia	94	2%
Jd. Goiás	91	2%
Jd. Novo Mundo	82	2%
Setor Pedro Ludovico	81	2%
Jd. Guanabara	75	2%
Setor Leste Universitário	62	2%
Setor Uírias Magalhães	57	1%
Setor Negrão de Lima	47	1%
Jd. Balneário Meia Ponte	45	1%
Alto da Glória	44	1%
Setor Sudoeste	44	1%
Nova Suíça	42	1%
Res. Vale dos Sonhos I	42	1%
Conjunto Vera Cruz	41	1%
Jd. Curitiba	41	1%
Setor Aeroporto	41	1%

Bairro	Nº Casos confirmados	%
Setor Sul	41	1%
Goiânia 2	39	1%
Setor Leste Vila Nova	38	1%
Faicalville	35	1%
Setor Coimbra	35	1%
Setor Noroeste	34	1%
Cidade Jardim	33	1%
Parque Oeste Industrial	32	1%
Setor Campinas	32	1%
Vila Finsocial	32	1%
Jd. Atlântico	30	1%
Parque Atheneu	30	1%
Santa Genoveva	30	1%
Setor Marista	30	1%
Res. Itaipú	29	1%
Jd. Europa	26	1%
Res. Eldorado	25	1%
Setor Novo Horizonte	25	1%
Outros	2013	50%
Total bairros: 415	4049	

* Análise realizada pela equipe LAPIG/UFG, de confirmados dos dias 25/04/2021 a 25/05/2021.

Fonte dos dados: SIVEP-Gripe; E-SUS VE e CIEVS-Goiânia/GEDAT/DVE/SVS

