

INFORME EPIDEMIOLÓGICO - COVID-19

Página 1

EDIÇÃO n° 446 - Dados preliminares, atualizados em 22.06.2021 às 12:00 horas



178.360.849 Confirmados
3.869.384 óbitos
Fonte:
<https://www.who.int/emergencies/diseases/novel-coronavirus-2019>



Brasil
17.966.831 Confirmados
502.586 óbitos
Fonte:
<https://covid.saude.gov.br/>



Goiás
660.906 Confirmados
18.619 óbitos
Fonte:
<https://indicadores.saude.gov.br/pentaho/api/repos/coronavirus:paineis:panel.wcd/generatedContent>



Goiânia
167.899 casos confirmados (122 casos novos)
5.279 óbitos confirmados (26 óbitos novos)
inseridos no SIVEP-Gripe)

CASOS TOTAIS CONFIRMADOS DE INDIVÍDUOS RESIDENTES EM GOIÂNIA

Nota: dados atualizados apenas com o sistema de registro de casos de Síndrome Respiratória Aguda Grave (SIVEPGripe), uma vez que o sistema de Síndrome Gripal (e-SUS) está apresentando problemas na exportação.

Figura 1 - Número e percentual de evolução dos casos confirmados na data de hoje

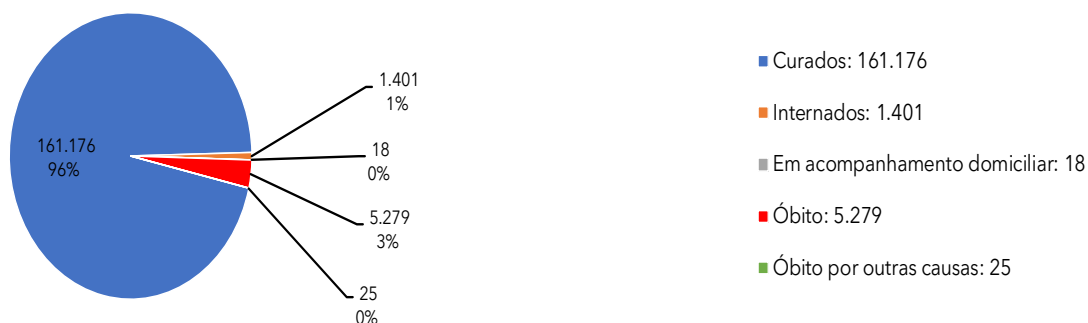


Figura 2 - Distribuição dos óbitos de residentes em Goiânia, segundo data de ocorrência, 2020 - 2021.

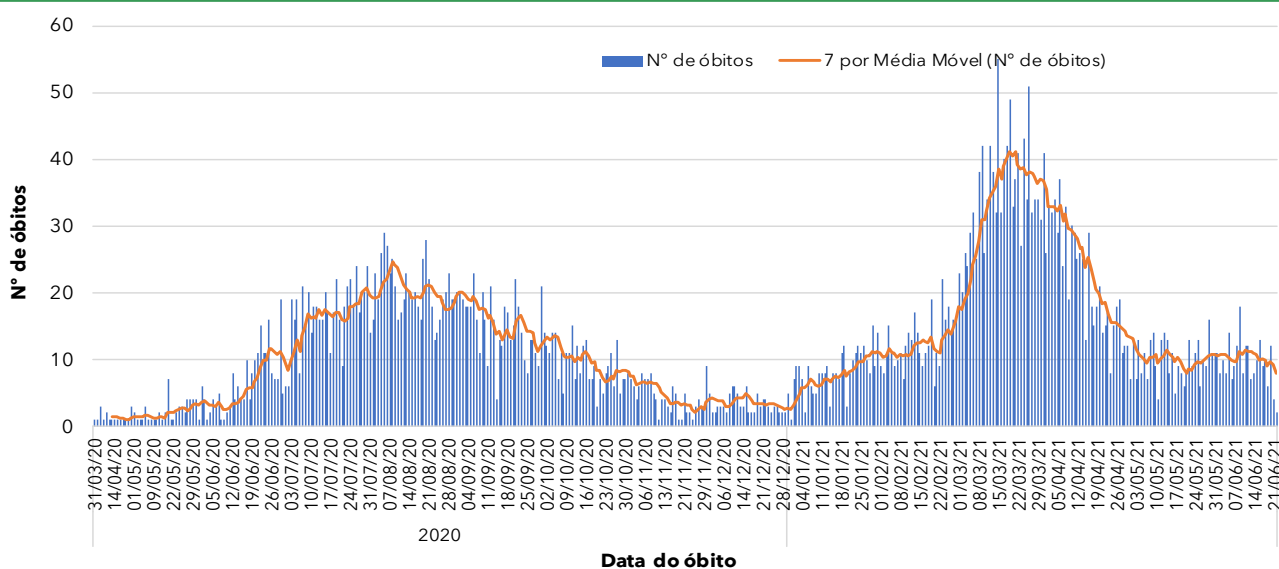
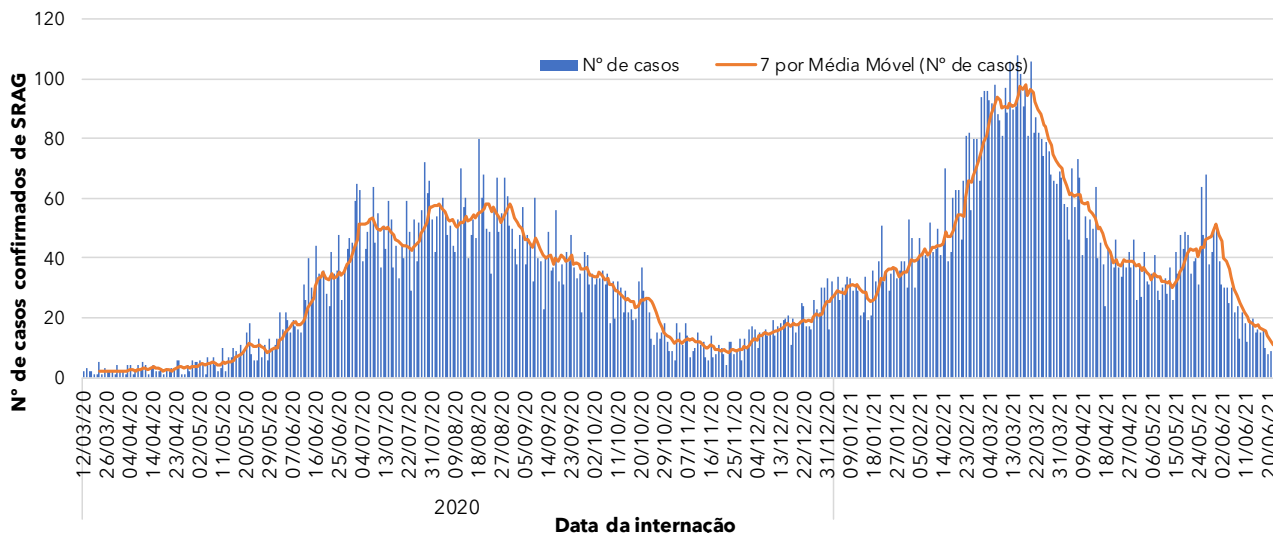


Figura 3 - Distribuição dos casos confirmados com Síndrome Respiratória Aguda Grave (SRAG) por data de internação, 2020 - 2021.



Fonte dos dados: SIVEP-Gripe; E-SUS VE e CIEVS-Goiânia/GEDAT/DVE/SVS

**POR FAVOR,
FIQUE EM CASA.**



INFORME EPIDEMIOLÓGICO - COVID-19

Página 2

EDIÇÃO n° 446 - Dados preliminares, atualizados em 22.06.2021 às 12:00 horas

Quadro 1 - Óbitos confirmados segundo características sociodemográficas, sinais e sintomas, fatores de risco e tempo de internação na UTI (2020 - 2021).

Características	Óbitos (n= 5.279)	
	n	%
Sexo	Masculino	3014 57%
	Feminino	2265 43%
Idade	≥ 60 anos	3690 70%
	40 - 59 anos	1291 24%
	20 - 39 anos	281 5%
	10 - 19 anos	11 0%
	0 - 09 anos	6 0%
Sinais e sintomas	Dispneia	4506 85%
	Tosse	3450 65%
	Febre	2896 55%
Fatores de risco	Diabetes	1262 24%
	Cardiopatias	1589 30%
	Doença Renal	281 5%
	Pneumopatia	273 5%
	Gestação	18 0%
	Puerpério	4 0%
	Obesidade	459 9%
	Hipertensão	1003 19%
Tempo de internação na UTI	Internação em UTI*	3738 71%
	< 5 dias	939 25%
	5 a 10 dias	1192 32%
	>10 dias	1607 43%
Profissional da Saúde	Sim	32 1%
	Não	5247 99%

* Dentre os óbitos, 891 não foram internados em UTI e 650 estão em investigação.

Figura 4 - Distribuição do número de casos internados em residentes em Goiânia, segundo faixa etária por semana epidemiológica, 2020 - 2021.

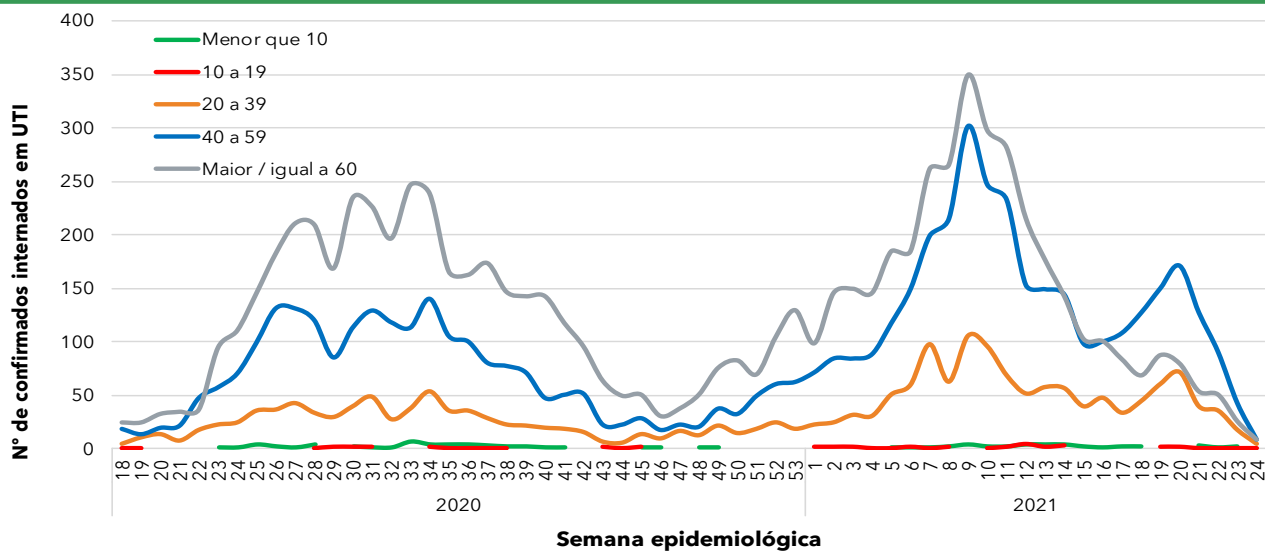
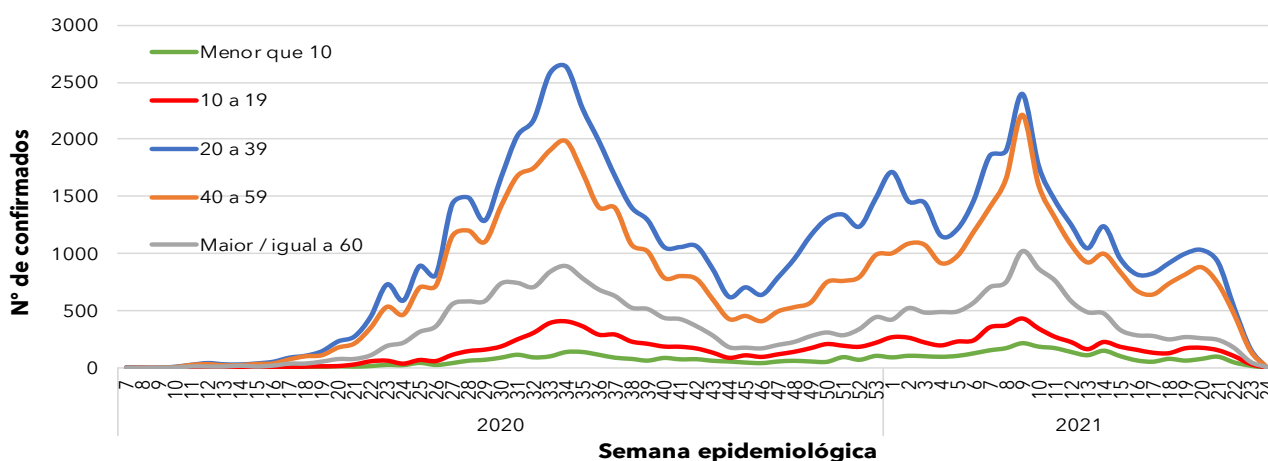


Figura 5 - Distribuição dos casos confirmados em residentes em Goiânia, segundo faixa etária por semana epidemiológica, 2020 - 2021.



Fonte dos dados: SIVEP-Gripe; E-SUS VE e CIEVS-Goiânia/GEDAT/DVE/SVS

POR FAVOR,
FIQUE EM CASA.



INFORME EPIDEMIOLÓGICO - COVID-19

Página 3

EDIÇÃO nº 446 - Dados preliminares, atualizados em 22.06.2021 às 12:00 horas

Figura 6 - Número e percentual de casos em profissionais da área da saúde de acordo com a categoria

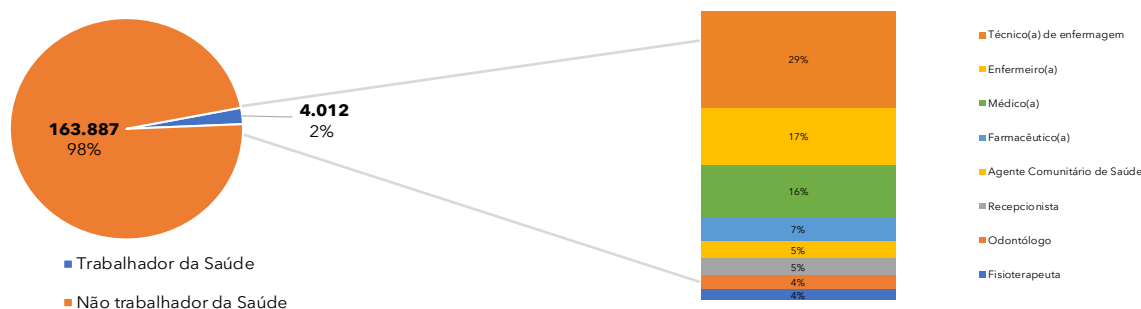


Figura 7 - Número e percentual de casos segundo faixa etária.

Figura 8 - Número e taxa de ocupação de leitos COVID (UTI e Enfermaria) na rede SUS municipal.

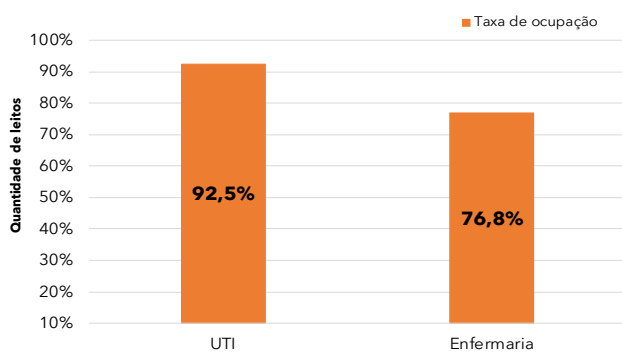
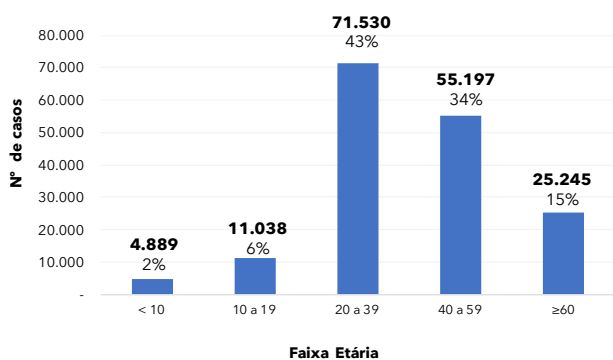


Figura 9 - Número e percentual de internação hospitalar e tipo de hospital do total dos casos.

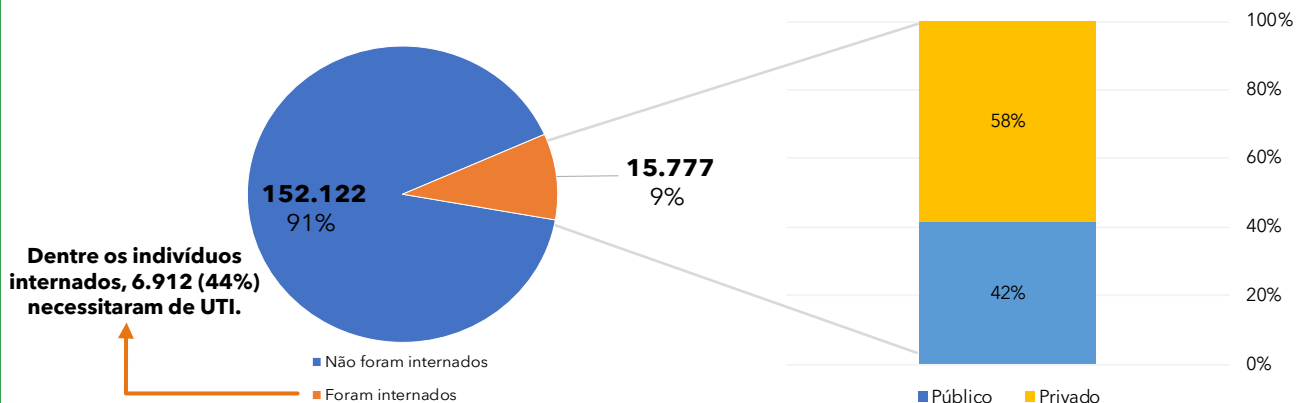


Figura 10 - Distribuição espacial dos casos por bairros e distritos sanitários no município de Goiânia, dos últimos 30 dias*

Bairro	Nº Casos confirmados	%
Setor Bueno	160	4%
Jardim América	138	3%
Setor Central	128	3%
Setor Oeste	105	3%
Parque Amazônia	94	2%
Jd. Goiás	91	2%
Jd. Novo Mundo	82	2%
Setor Pedro Ludovico	81	2%
Jd. Guanabara	75	2%
Setor Leste Universitário	62	2%
Setor Uírias Magalhães	57	1%
Setor Negrão de Lima	47	1%
Jd. Balneário Meia Ponte	45	1%
Alto da Glória	44	1%
Setor Sudoeste	44	1%
Nova Suíça	42	1%
Res. Vale dos Sonhos I	42	1%
Conjunto Vera Cruz	41	1%
Jd. Curitiba	41	1%
Setor Aeroporto	41	1%

Bairro	Nº Casos confirmados	%
Setor Sul	41	1%
Goiânia 2	39	1%
Setor Leste Vila Nova	38	1%
Faicalville	35	1%
Setor Coimbra	35	1%
Setor Noroeste	34	1%
Cidade Jardim	33	1%
Parque Oeste Industrial	32	1%
Setor Campinas	32	1%
Vila Finsocial	32	1%
Jd. Atlântico	30	1%
Parque Atheneu	30	1%
Santa Genoveva	30	1%
Setor Marista	30	1%
Res. Itaipú	29	1%
Jd. Europa	26	1%
Res. Eldorado	25	1%
Setor Novo Horizonte	25	1%
Outros	2013	50%
Total bairros: 415	4049	

* Análise realizada pela equipe LAPIG/UFG, de confirmados dos dias 25/04/2021 a 25/05/2021.

Fonte dos dados: SIVEP-Gripe; E-SUS VE e CIEVS-Goiânia/GEDAT/DVE/SVS

Elaboração: Centro de Informações Estratégicas e Resposta em Vigilância em Saúde (CIEVS): Alessandra Abreu, Bárbara Mariotto, Lílían Pimentel, Luiz Henrique de Almeida.
Gerência de Doenças e Agravos Transmissíveis: Marília Belmira de Castro Regó
Diretoria de Vigilância Epidemiológica: Grécia Carolina Personi
Superintendência de Vigilância em Saúde: Yves Mauro Fernandes Ternes
Secretaria Municipal de Saúde: Durval Ferreira Fonseca Pedrosa

POR FAVOR, FIQUE EM CASA.

