

## INFORME EPIDEMIOLÓGICO - COVID-19

Página 1

EDIÇÃO n° 447 - Dados preliminares, atualizados em 23.06.2021 às 12:00 horas



178.701.170 Confirmados  
3.877.316 óbitos  
Fonte:  
<https://www.who.int/emergencies/diseases/novel-coronavirus-2019>



**Brasil**  
18.054.653 Confirmados  
504.717 óbitos  
Fonte:  
<https://covid.saude.gov.br/>



**Goiás**  
662.870 Confirmados  
18.728 óbitos  
Fonte:  
<https://indicadores.saude.gov.br/pentaho/api/repos/coronavirus:paineis:panel.wcd/generatedContent>



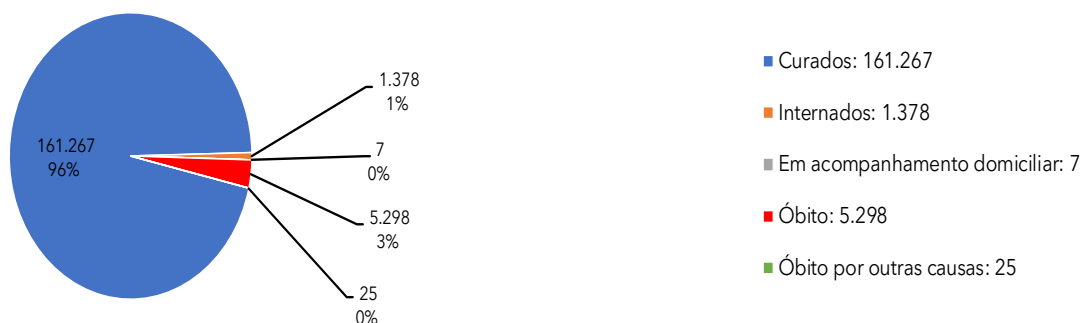
Goiânia

**167.975 casos confirmados (76 casos novos)**  
**5.298 óbitos confirmados (19 óbitos novos)**  
**inseridos no SIVEP-Gripe)**

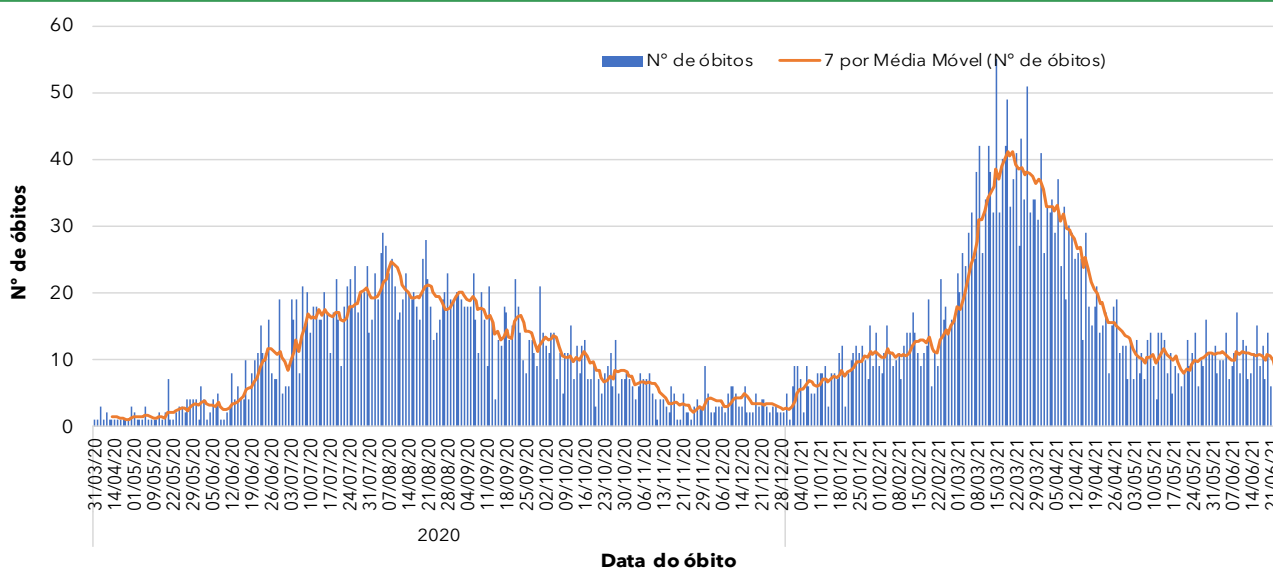
### CASOS TOTAIS CONFIRMADOS DE INDIVÍDUOS RESIDENTES EM GOIÂNIA

**Nota:** dados atualizados apenas com o sistema de registro de casos de Síndrome Respiratória Aguda Grave (SIVEPGripe), uma vez que o sistema de Síndrome Gripal (e-SUS) está apresentando problemas na exportação.

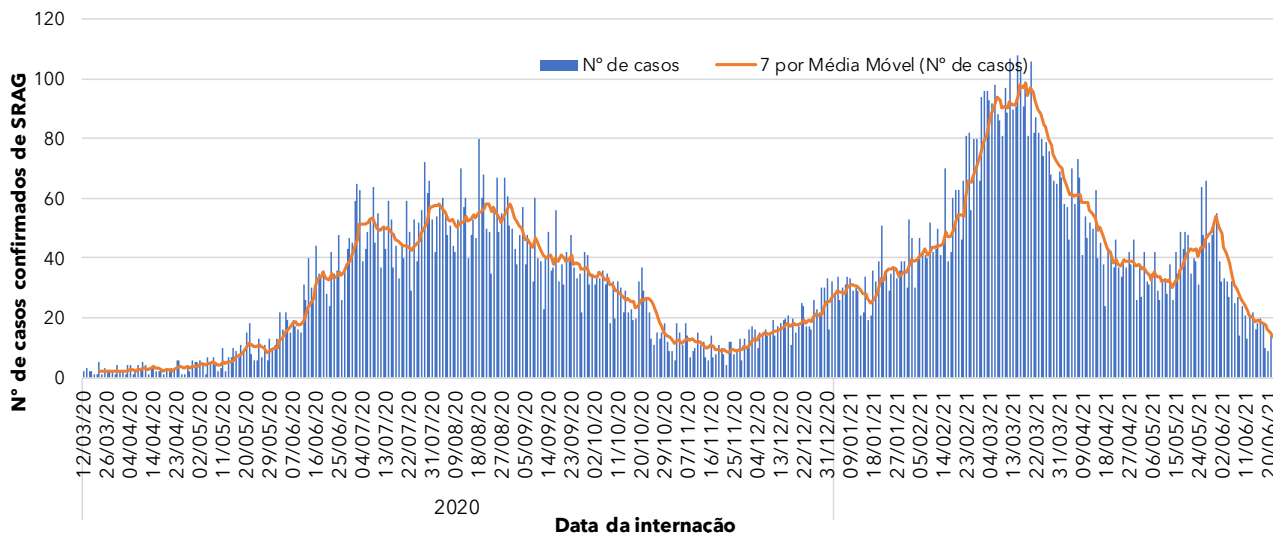
**Figura 1 - Número e percentual de evolução dos casos confirmados na data de hoje**



**Figura 2 - Distribuição dos óbitos de residentes em Goiânia, segundo data de ocorrência, 2020 - 2021.**



**Figura 3 - Distribuição dos casos confirmados com Síndrome Respiratória Aguda Grave (SRAG) por data de internação, 2020 - 2021.**



Fonte dos dados: SIVEP-Gripe; E-SUS VE e CIEVS-Goiânia/GEDAT/DVE/SVS

**POR FAVOR,  
FIQUE EM CASA.**



## INFORME EPIDEMIOLÓGICO - COVID-19

Página 2

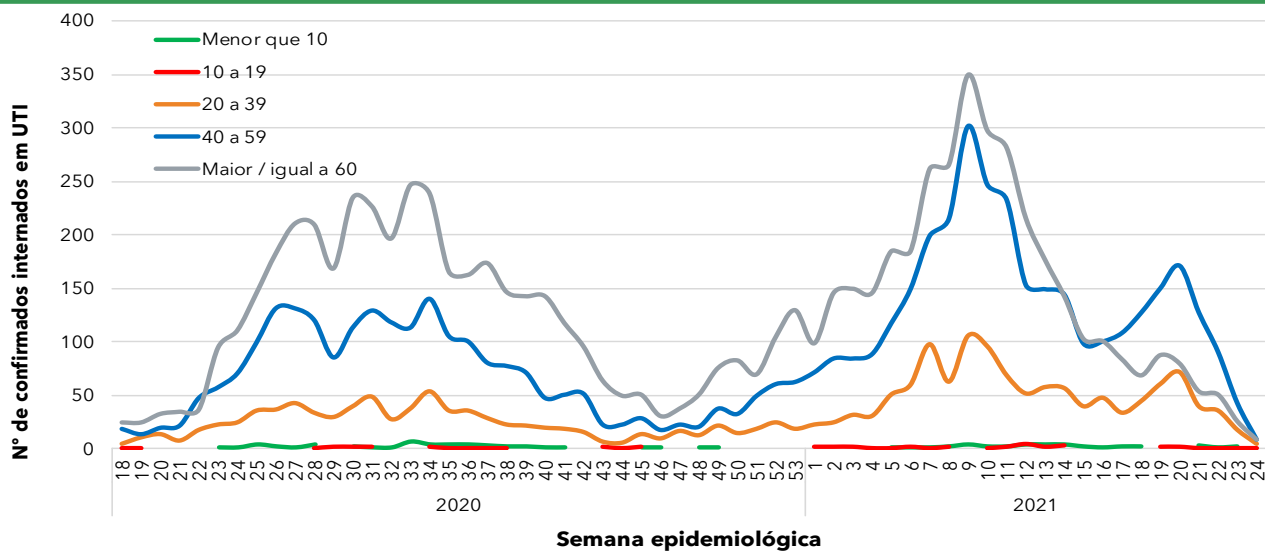
EDIÇÃO n° 447 - Dados preliminares, atualizados em 23.06.2021 às 12:00 horas

**Quadro 1** - Óbitos confirmados segundo características sociodemográficas, sinais e sintomas, fatores de risco e tempo de internação na UTI (2020 - 2021).

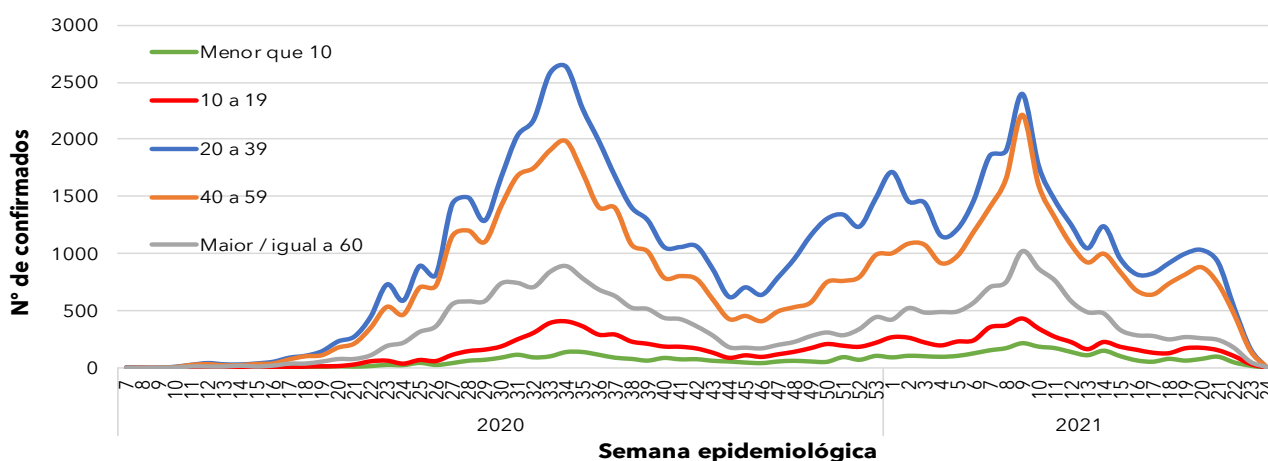
Características	Óbitos (n= 5.298)	
	n	%
Sexo	Masculino	3025 57%
	Feminino	2273 43%
Idade	≥ 60 anos	3698 70%
	40 - 59 anos	1299 25%
	20 - 39 anos	284 5%
	10 - 19 anos	11 0%
	0 - 09 anos	6 0%
Sinais e sintomas	Dispneia	4524 85%
	Tosse	3463 65%
	Febre	2907 55%
Fatores de risco	Diabetes	1266 24%
	Cardiopatias	1593 30%
	Doença Renal	282 5%
	Pneumopatia	273 5%
	Gestação	18 0%
	Puerpério	4 0%
	Obesidade	462 9%
	Hipertensão	1006 19%
Tempo de internação na UTI	Internação em UTI*	3751 71%
	< 5 dias	941 25%
	5 a 10 dias	1195 32%
	>10 dias	1615 43%
Profissional da Saúde	Sim	32 1%
	Não	5266 99%

\* Dentre os óbitos, 895 não foram internados em UTI e 652 estão em investigação.

**Figura 4** - Distribuição do número de casos internados em residentes em Goiânia, segundo faixa etária por semana epidemiológica, 2020 - 2021.



**Figura 5** - Distribuição dos casos confirmados em residentes em Goiânia, segundo faixa etária por semana epidemiológica, 2020 - 2021.



Fonte dos dados: SIVEP-Gripe; E-SUS VE e CIEVS-Goiânia/GEDAT/DVE/SVS

POR FAVOR,  
FIQUE EM CASA.

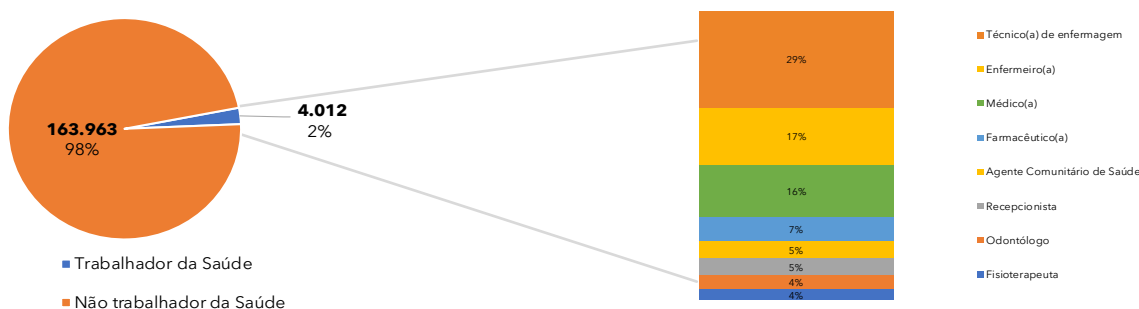


## INFORME EPIDEMIOLÓGICO - COVID-19

Página 3

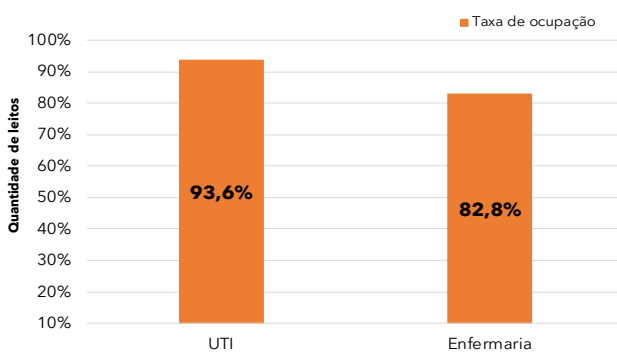
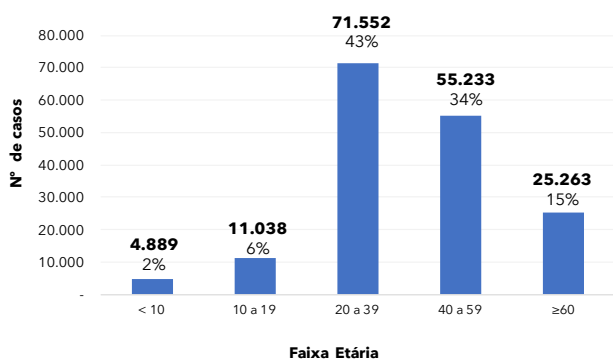
EDIÇÃO nº 447 - Dados preliminares, atualizados em 23.06.2021 às 12:00 horas

**Figura 6 - Número e percentual de casos em profissionais da área da saúde de acordo com a categoria**

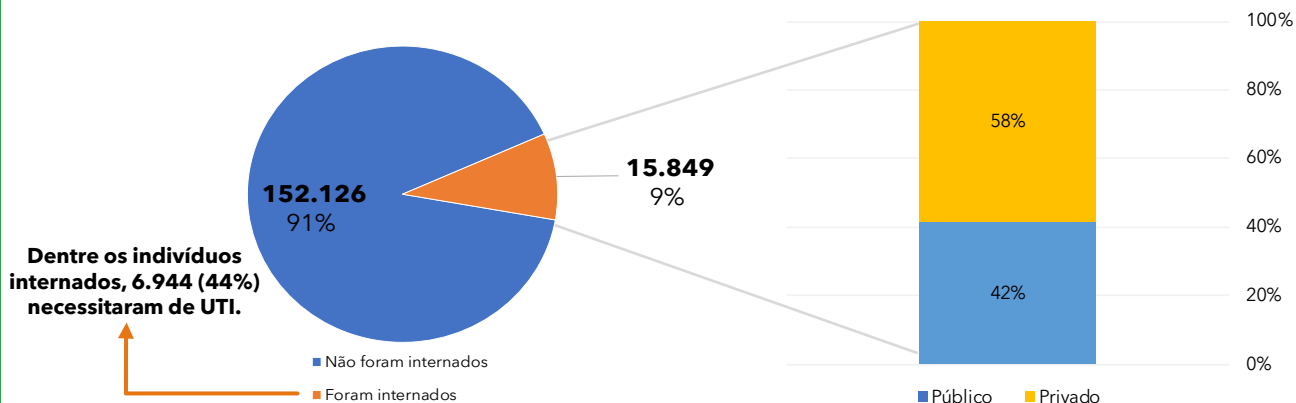


**Figura 7 - Número e percentual de casos segundo faixa etária.**

**Figura 8 - Número e taxa de ocupação de leitos COVID (UTI e Enfermaria) na rede SUS municipal.**



**Figura 9 - Número e percentual de internação hospitalar e tipo de hospital do total dos casos.**



**Figura 10 - Distribuição espacial dos casos por bairros e distritos sanitários no município de Goiânia, dos últimos 30 dias\***

Bairro	Nº Casos confirmados	%
Setor Bueno	160	4%
Jardim América	138	3%
Setor Central	128	3%
Setor Oeste	105	3%
Parque Amazônia	94	2%
Jd. Goiás	91	2%
Jd. Novo Mundo	82	2%
Setor Pedro Ludovico	81	2%
Jd. Guanabara	75	2%
Setor Leste Universitário	62	2%
Setor Uírias Magalhães	57	1%
Setor Negrão de Lima	47	1%
Jd. Balneário Meia Ponte	45	1%
Alto da Glória	44	1%
Setor Sudoeste	44	1%
Nova Suíça	42	1%
Res. Vale dos Sonhos I	42	1%
Conjunto Vera Cruz	41	1%
Jd. Curitiba	41	1%
Setor Aeroporto	41	1%

Bairro	Nº Casos confirmados	%
Setor Sul	41	1%
Goiânia 2	39	1%
Setor Leste Vila Nova	38	1%
Faicalville	35	1%
Setor Coimbra	35	1%
Setor Noroeste	34	1%
Cidade Jardim	33	1%
Parque Oeste Industrial	32	1%
Setor Campinas	32	1%
Vila Finsocial	32	1%
Jd. Atlântico	30	1%
Parque Atheneu	30	1%
Santa Genoveva	30	1%
Setor Marista	30	1%
Res. Itaipú	29	1%
Jd. Europa	26	1%
Res. Eldorado	25	1%
Setor Novo Horizonte	25	1%
Outros	2013	50%
Total bairros: 415	4049	

\* Análise realizada pela equipe LAPIG/UFG, de confirmados dos dias 25/04/2021 a 25/05/2021.

Fonte dos dados: SIVEP-Gripe; E-SUS VE e CIEVS-Goiânia/GEDAT/DVE/SVS

