





INFORME EPIDEMIOLÓGICO - COVID-19

Página 1

EDIÇÃO n° 449 - Dados preliminares, atualizados em 25.06.2021 às 12:00 horas

 <p>179.513.309 Confirmados 3.895.661 óbitos Fonte: https://www.who.int/emergencies/diseases/novel-coronavirus-2019</p>	 <p>Brasil 18.243.483 Confirmados 509.141 óbitos Fonte: https://covid.saude.gov.br/</p>	 <p>Goiás 668.944 Confirmados 18.884 óbitos Fonte: https://indicadores.saude.gov.br/pentaho/api/repos/coronavirus/paineis:panel.wcd/generatedContent</p>	 <p>Goiânia 169.703 casos confirmados (106 casos novos) 5.340 óbitos confirmados (31 óbitos novos) inseridos no SIVEP-Gripe)</p>
--	---	--	---

CASOS TOTAIS CONFIRMADOS DE INDIVÍDUOS RESIDENTES EM GOIÂNIA

Figura 1 - Número e percentual de evolução dos casos confirmados na data de hoje

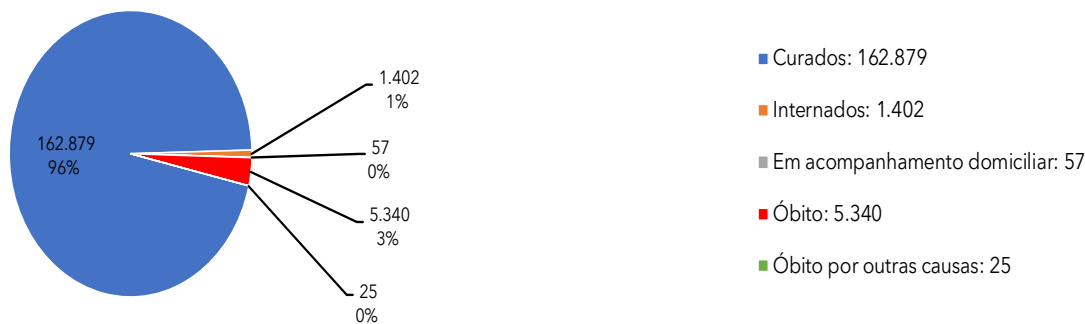


Figura 2 - Distribuição dos óbitos de residentes em Goiânia, segundo data de ocorrência, 2020 - 2021.

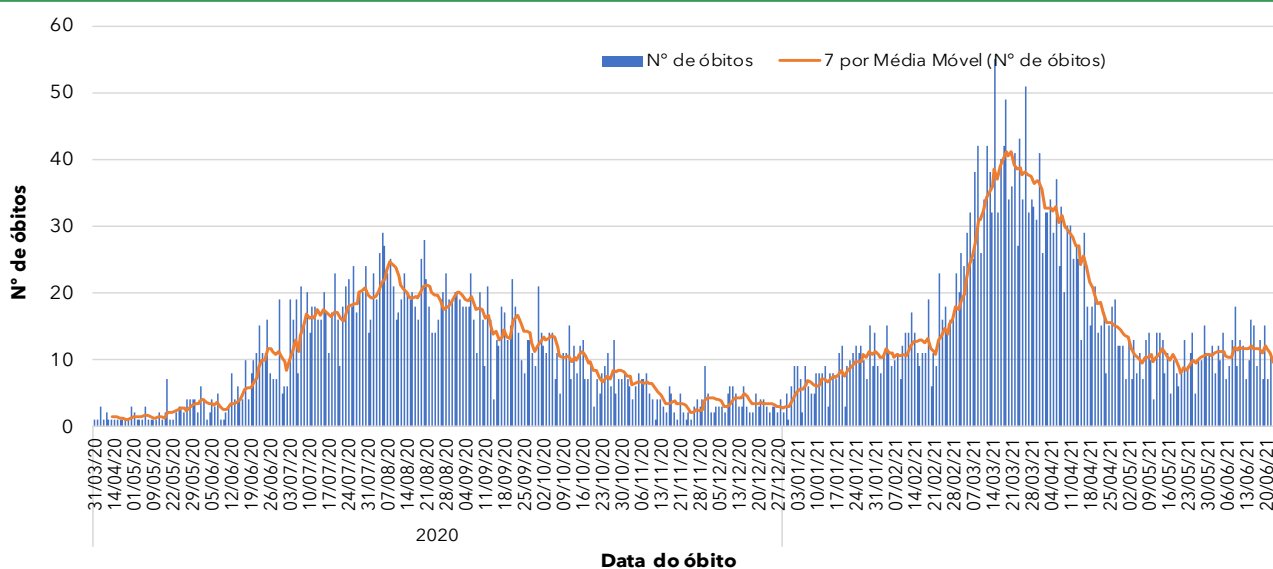
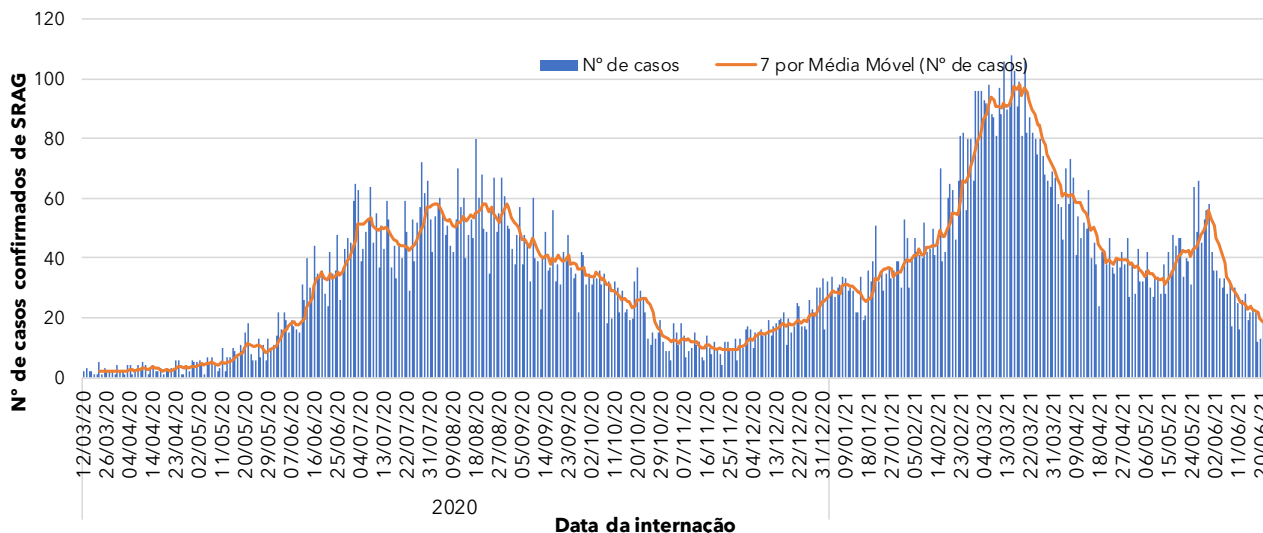


Figura 3 - Distribuição dos casos confirmados com Síndrome Respiratória Aguda Grave (SRAG) por data de internação, 2020 - 2021.



Fonte dos dados: SIVEP-Gripe; E-SUS VE e CIEVS-Goiânia/GEDAT/DVE/SVS

**POR FAVOR,
FIQUE EM CASA.**



INFORME EPIDEMIOLÓGICO - COVID-19

Página 2

EDIÇÃO n° 449 - Dados preliminares, atualizados em 25.06.2021 às 12:00 horas

Quadro 1 - Óbitos confirmados segundo características sociodemográficas, sinais e sintomas, fatores de risco e tempo de internação na UTI (2020 - 2021).

Características	Óbitos (n= 5.340)		
	n	%	
Sexo	Masculino	3046	57%
	Feminino	2294	43%
Idade	≥ 60 anos	3716	70%
	40 - 59 anos	1324	25%
	20 - 39 anos	283	5%
	10 - 19 anos	11	0%
	0 - 09 anos	6	0%
Sinais e sintomas	Dispneia	4558	85%
	Tosse	3486	65%
	Febre	2926	55%
Fatores de risco	Diabetes	1271	24%
	Cardiopatias	1605	30%
	Doença Renal	284	5%
	Pneumopatia	276	5%
	Gestação	18	0%
	Puerpério	4	0%
	Obesidade	467	9%
	Hipertensão	1026	19%
Tempo de internação na UTI	Internação em UTI*	3789	71%
	< 5 dias	946	25%
	5 a 10 dias	1204	32%
	>10 dias	1639	43%
Profissional da Saúde	Sim	32	1%
	Não	5308	99%

* Dentre os óbitos, 899 não foram internados em UTI e 652 estão em investigação.

Figura 4 - Distribuição do número de casos internados em residentes em Goiânia, segundo faixa etária por semana epidemiológica, 2020 - 2021.

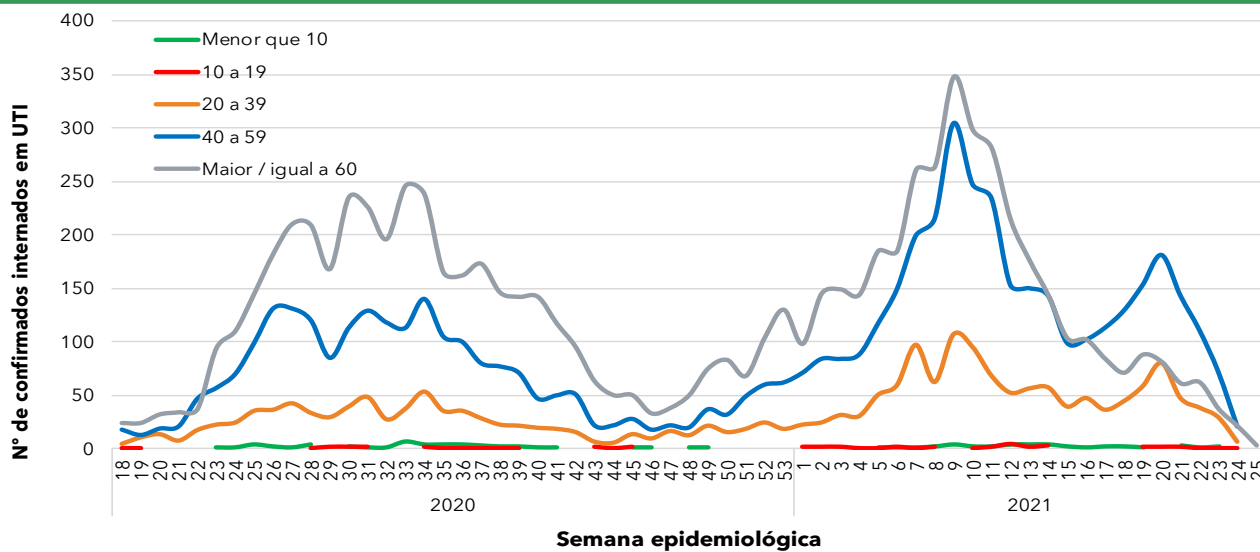
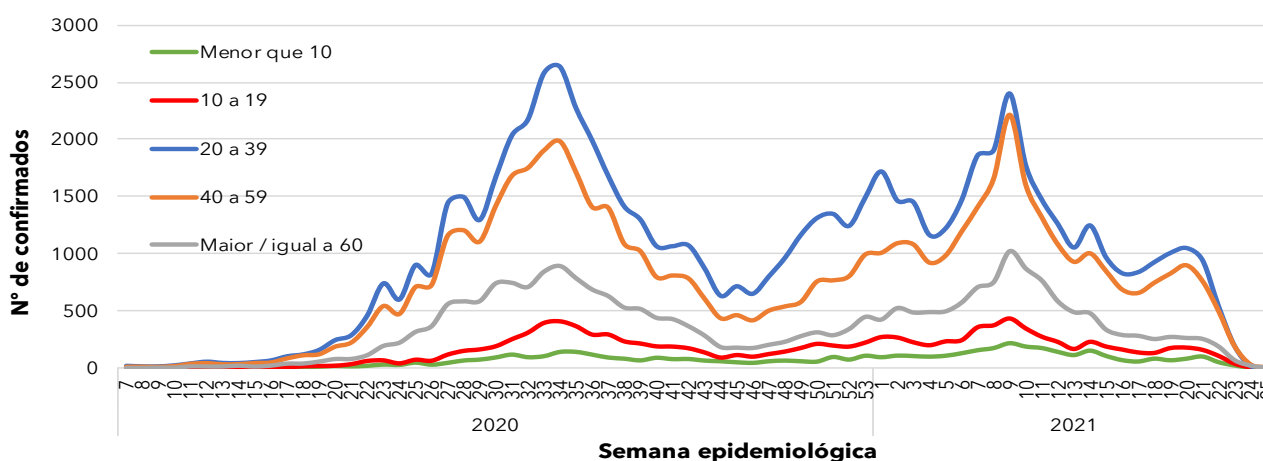


Figura 5 - Distribuição dos casos confirmados em residentes em Goiânia, segundo faixa etária por semana epidemiológica, 2020 - 2021.



Fonte dos dados: SIVEP-Gripe; E-SUS VE e CIEVS-Goiânia/GEDAT/DVE/SVS

POR FAVOR,
FIQUE EM CASA.



INFORME EPIDEMIOLÓGICO - COVID-19

Página 3

EDIÇÃO nº 449 - Dados preliminares, atualizados em 25.06.2021 às 12:00 horas

Figura 6 - Número e percentual de casos em profissionais da área da saúde de acordo com a categoria

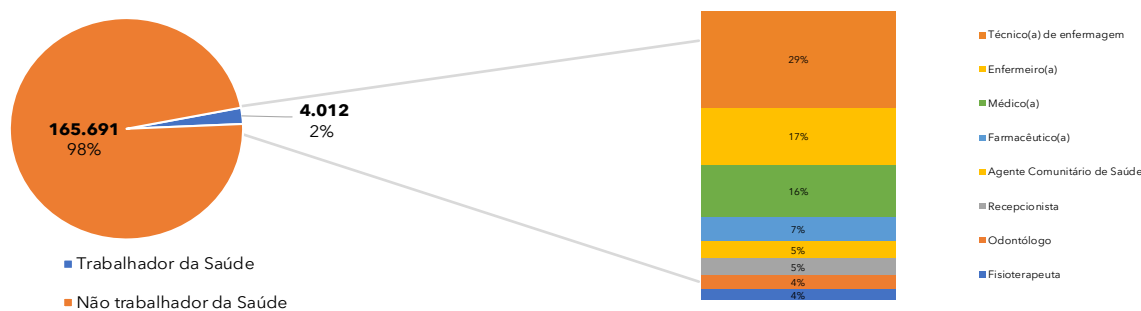


Figura 7 - Número e percentual de casos segundo faixa etária.

Figura 8 - Número e taxa de ocupação de leitos COVID (UTI e Enfermaria) na rede SUS municipal.

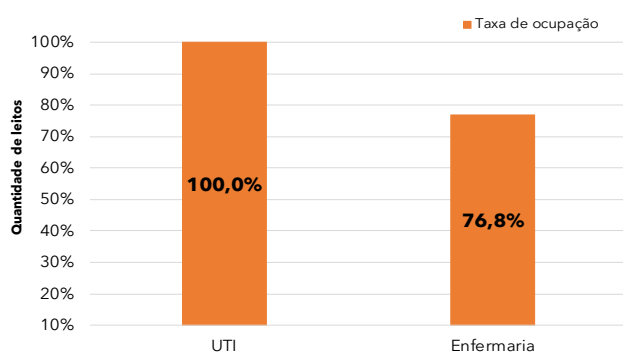
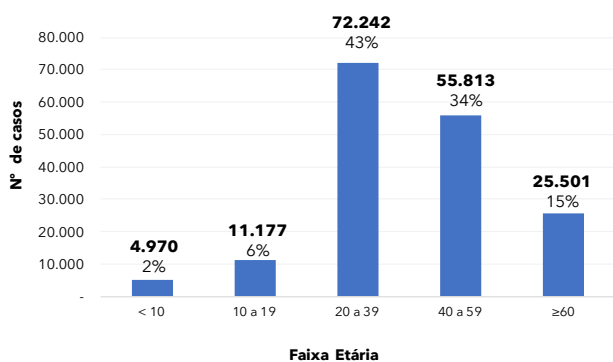


Figura 9 - Número e percentual de internação hospitalar e tipo de hospital do total dos casos.

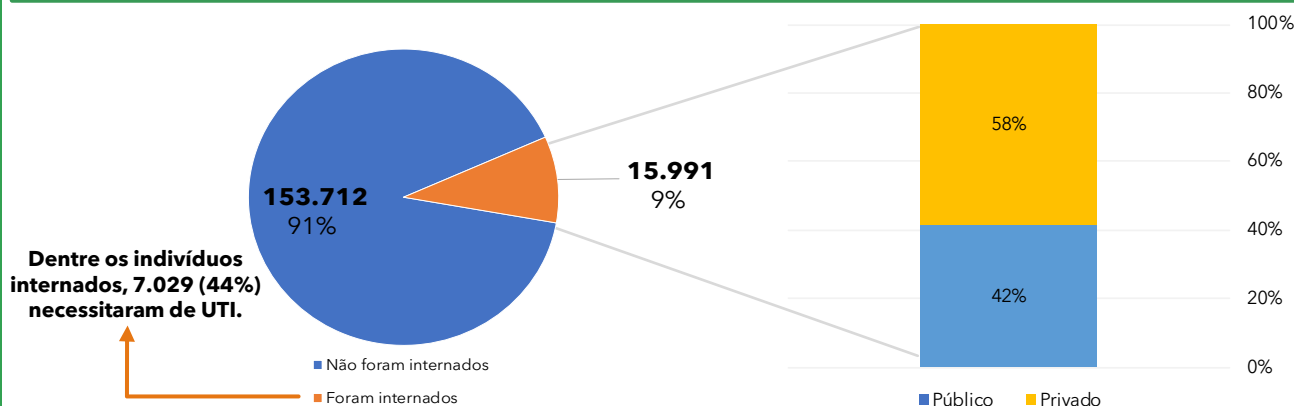


Figura 10 - Distribuição espacial dos casos por bairros e distritos sanitários no município de Goiânia, dos últimos 30 dias*

Bairro	Nº Casos confirmados	%
Setor Bueno	218	4%
Jardim América	186	4%
Setor Central	179	4%
Parque Amazônia	106	2%
Jd. Goiás	101	2%
Jd. Novo Mundo	100	2%
Setor Pedro Ludovico	94	2%
Setor Oeste	87	2%
Setor Leste Universitário	72	1%
Setor Urías Magalhães	66	1%
Setor Leste Vila Nova	64	1%
Setor Noroeste	63	1%
Setor Negráo de Lima	62	1%
Jd. Balneário Meia Ponte	60	1%
Setor Sudoeste	57	1%
Jd. Guanabara	55	1%
Conjunto Vera Cruz	54	1%
Setor Sul	53	1%
Setor Aeroporto	52	1%
Cidade Jardim	47	1%

Bairro	Nº Casos confirmados	%
Setor Marista	43	1%
Goiânia 2	42	1%
Nova Suiça	41	1%
Setor Jaó	41	1%
Parque Atheneu	39	1%
Jd. Curitiba	38	1%
Setor Campinas	37	1%
Vila Finsocial	37	1%
Alto da Glória	36	1%
Res. Orlando de Moraes	36	1%
Setor Coimbra	36	1%
Res. Eldorado	34	1%
Res. Vale dos Sonhos I	34	1%
Jd. Atlântico	33	1%
Parque Oeste Industrial	32	1%
Setor Centro Oeste	32	1%
Setor dos Funcionários	32	1%
Santa Genoveva	31	1%
Outros	2530	51%
Total bairros: 443	4960	

* Análise realizada pela equipe LAPIG/UFMG, de confirmados dos dias 07/05/2021 a 07/06/2021.

Fonte dos dados: SIVEP-Gripe; E-SUS VE e CIEVS-Goiânia/GEDAT/DVE/SVS

