

INFORME EPIDEMIOLÓGICO - COVID-19

Página 1

EDIÇÃO nº 459 - Dados preliminares, atualizados em 05.07.2021 às 12:00 horas



183.368.584 Confirmados
3.975.503 óbitos
Fonte:
<https://www.who.int/emergencies/diseases/novel-coronavirus-2019>



Brasil
18.769.808 Confirmados
524.417 óbitos
Fonte:
<https://covid.saude.gov.br/>



Goiás
683.877 Confirmados
19.409 óbitos
Fonte:
<https://indicadores.saude.gov.br/pentaho/api/repos/:coronavirus:paineis:panel.wcdl/generatedContent>



Goiânia

174.816 casos confirmados (806 casos novos)
5.464 óbitos confirmados (02 óbitos novos)
inseridos no SIVEP-Gripe)

CASOS TOTAIS CONFIRMADOS DE INDIVÍDUOS RESIDENTES EM GOIÂNIA

Figura 1 - Número e percentual de evolução dos casos confirmados na data de hoje

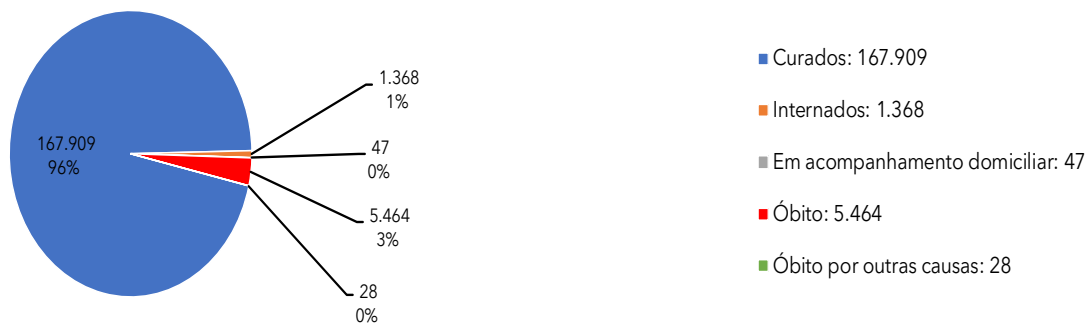


Figura 2 - Distribuição dos óbitos de residentes em Goiânia, segundo data de ocorrência, 2020 - 2021.

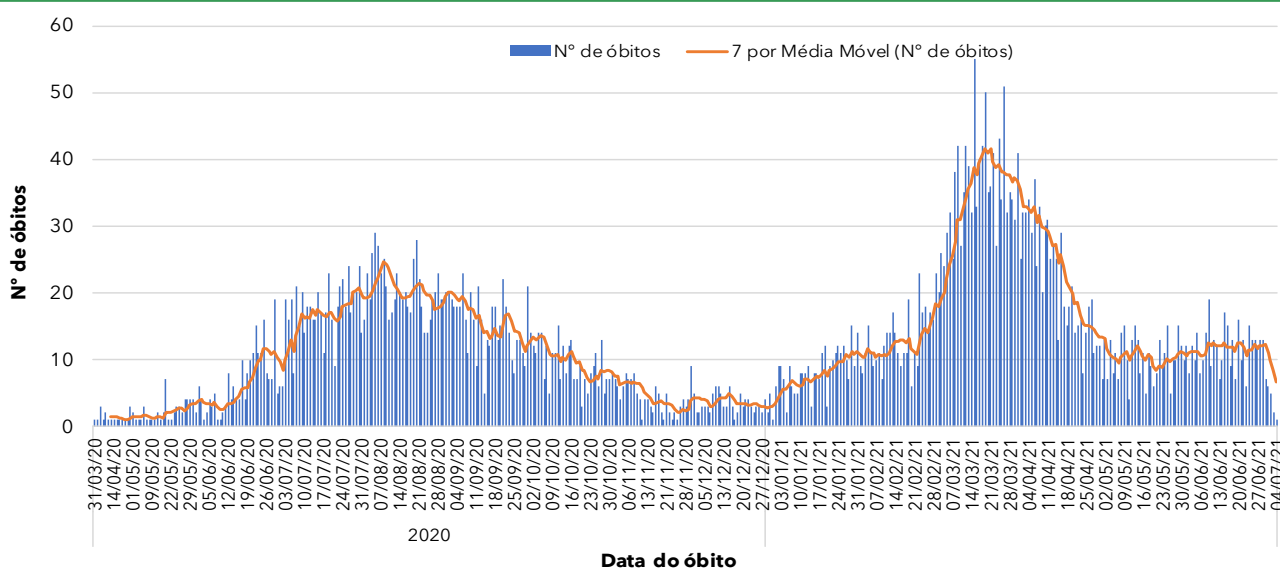
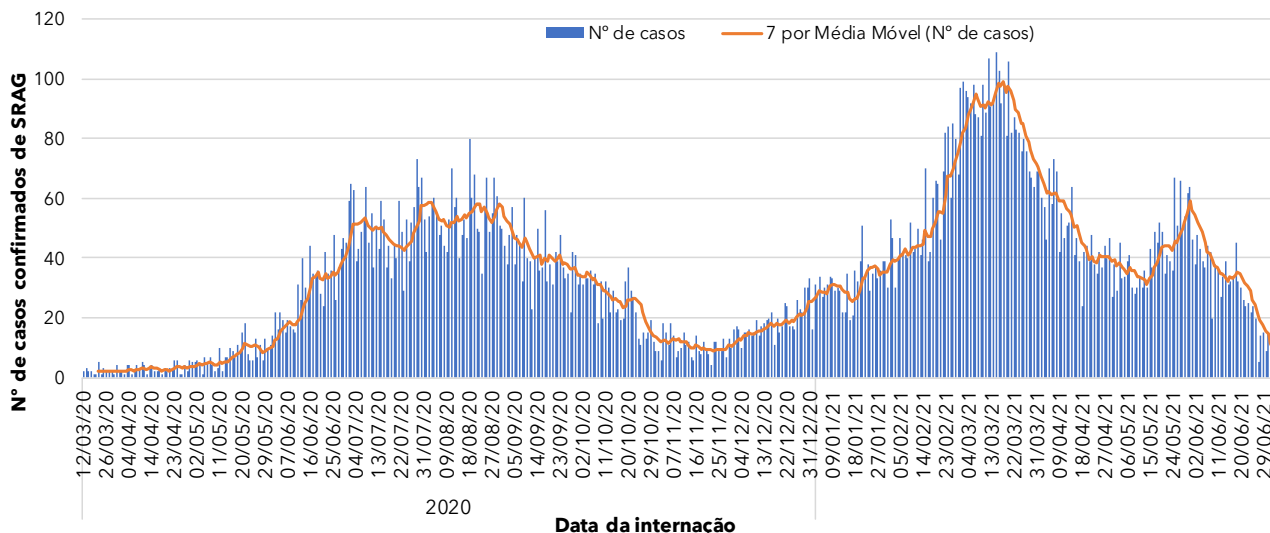


Figura 3 - Distribuição dos casos confirmados com Síndrome Respiratória Aguda Grave (SRAG) por data de internação, 2020 - 2021.



Fonte dos dados: SIVEP-Gripe; E-SUS VE e CIEVS-Goiânia/GEDAT/DVE/SVS

POR FAVOR, FIQUE EM CASA.



INFORME EPIDEMIOLÓGICO - COVID-19

Página 2

EDIÇÃO n° 459 - Dados preliminares, atualizados em 05.07.2021 às 12:00 horas

Quadro 1 - Óbitos confirmados segundo características sociodemográficas, sinais e sintomas, fatores de risco e tempo de internação na UTI (2020 - 2021).

Características	Óbitos (n= 5.464)	
	n	%
Sexo	Masculino	3114 57%
	Feminino	2350 43%
Idade	≥ 60 anos	3778 69%
	40 - 59 anos	1364 25%
	20 - 39 anos	304 6%
	10 - 19 anos	11 0%
	0 - 09 anos	7 0%
Sinais e sintomas	Dispneia	4661 85%
	Tosse	3569 65%
	Febre	2989 55%
Fatores de risco	Diabetes	1293 24%
	Cardiopatias	1630 30%
	Doença Renal	290 5%
	Pneumopatia	277 5%
	Gestação	18 0%
	Puerpério	5 0%
	Obesidade	485 9%
	Hipertensão	1040 19%
Tempo de internação na UTI	Internação em UTI*	3893 71%
	< 5 dias	961 25%
	5 a 10 dias	1241 32%
	>10 dias	1691 43%
Profissional da Saúde	Sim	32 1%
	Não	5432 99%

* Dentre os óbitos, 916 não foram internados em UTI e 655 estão em investigação.

Figura 4 - Distribuição do número de casos internados em residentes em Goiânia, segundo faixa etária por semana epidemiológica, 2020 - 2021.

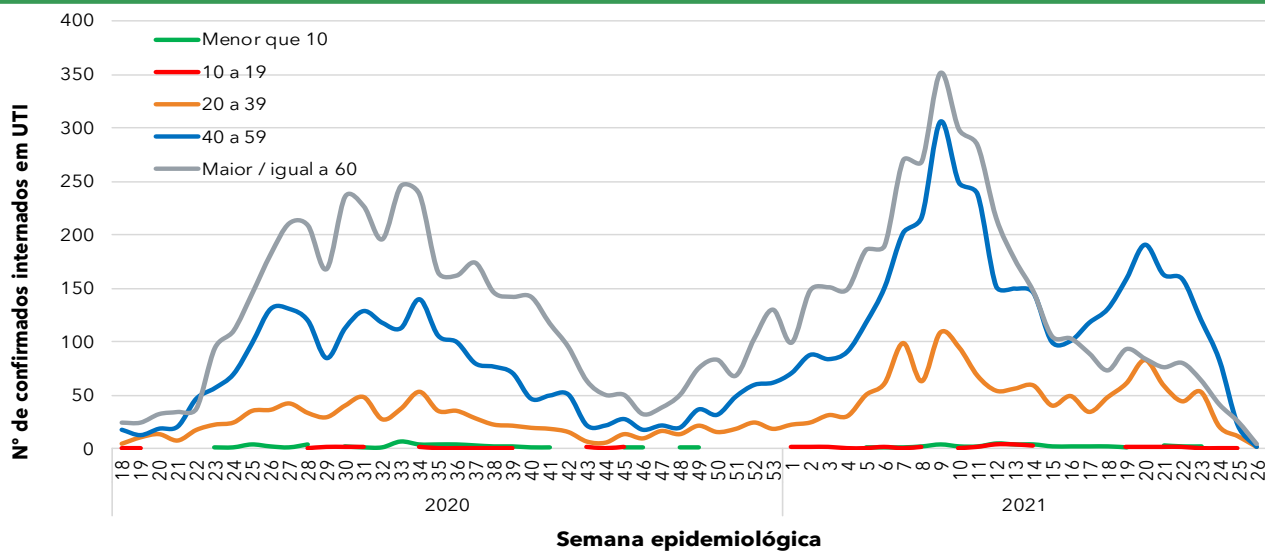
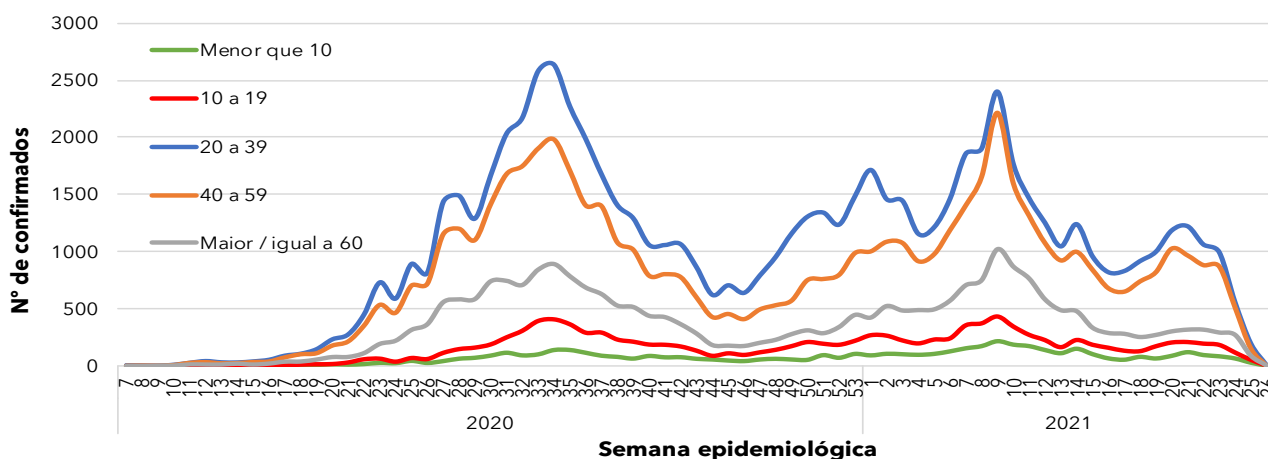


Figura 5 - Distribuição dos casos confirmados em residentes em Goiânia, segundo faixa etária por semana epidemiológica, 2020 - 2021.



Fonte dos dados: SIVEP-Gripe; E-SUS VE e CIEVS-Goiânia/GEDAT/DVE/SVS

POR FAVOR, FIQUE EM CASA.



INFORME EPIDEMIOLÓGICO - COVID-19

Página 3

EDIÇÃO nº 459 - Dados preliminares, atualizados em 05.07.2021 às 12:00 horas

Figura 6 - Número e percentual de casos em profissionais da área da saúde de acordo com a categoria

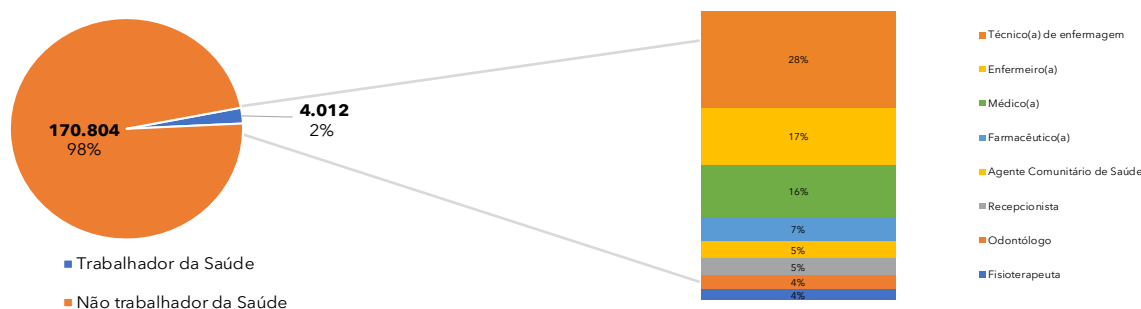


Figura 7 - Número e percentual de casos segundo faixa etária.

Figura 8 - Número e taxa de ocupação de leitos COVID (UTI e Enfermaria) na rede SUS municipal.

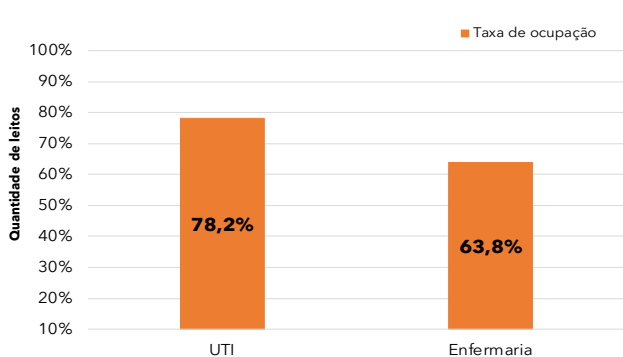
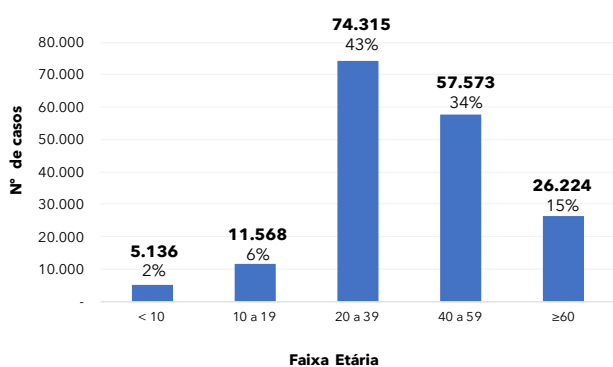


Figura 9 - Número e percentual de internação hospitalar e tipo de hospital do total dos casos.

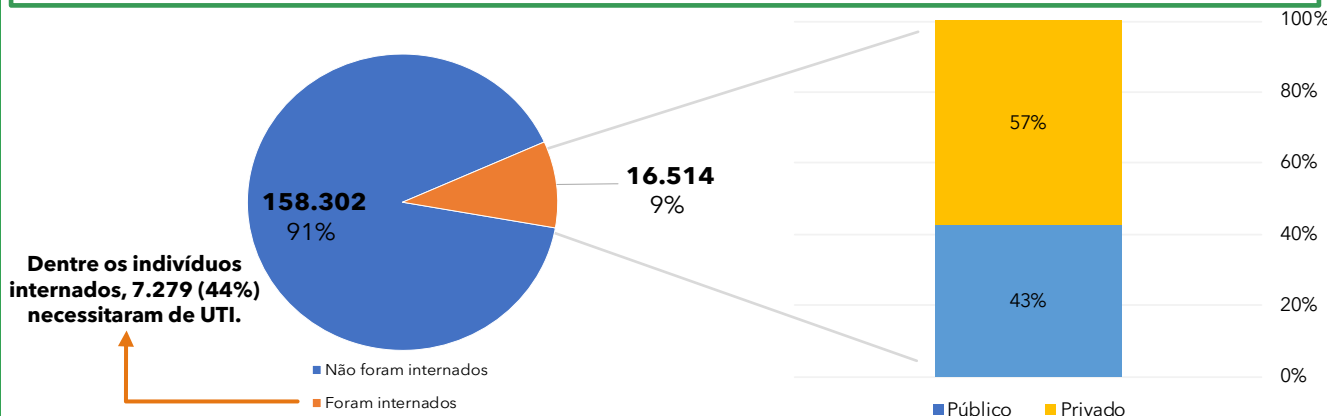


Figura 10 - Distribuição espacial dos casos por bairros e distritos sanitários no município de Goiânia, dos últimos 30 dias*

Bairro	Nº Casos confirmados	%
Setor Bueno	218	5%
Jardim América	148	3%
Setor Central	142	3%
Setor Pedro Ludovico	108	2%
Parque Amazônia	98	2%
Setor Oeste	97	2%
Jd. Guanabara	85	2%
Setor Leste Universitário	77	2%
Jd. Novo Mundo	74	2%
Jd. Goiás	69	2%
Jd. Balneário Meia Ponte	59	1%
Cidade Jardim	54	1%
Conjunto Vera Cruz	53	1%
Setor Sudoeste	48	1%
Setor Leste Vila Nova	47	1%
Setor Jaó	46	1%
Setor Urias Magalhães	46	1%
Goiânia 2	43	1%
Setor Campinas	43	1%
Res. Eldorado	40	1%

Bairro	Nº Casos confirmados	%
Setor Sul	40	1%
Setor Negrão de Lima	37	1%
Setor Noroeste	37	1%
Setor Bela Vista	34	1%
Jd. Europa	32	1%
Parque Atheneu	31	1%
Setor Morada do Sol	31	1%
Jd. Atlântico	30	1%
Setor Aeroporto	30	1%
Setor Marista	30	1%
Setor Novo Horizonte	30	1%
Jd. Curitiba	29	1%
Setor Coimbra	29	1%
Setor Estrela Dalva	28	1%
Setor Parque Tremendão	27	1%
Res. Recanto do Bosque	26	1%
Santa Geneveva	26	1%
Faicalville	25	1%
Outros	2184	50%
Total bairros: 434	4331	

* Análise realizada pela equipe LAPIG/UGF, de confirmados dos dias 07/05/2021 a 07/06/2021.

Fonte dos dados: SIVEP-Gripe; E-SUS VE e CIEVS-Goiânia/GEDAT/DVE/SVS

