

## INFORME EPIDEMIOLÓGICO - COVID-19

Página 1

EDIÇÃO nº 460 - Dados preliminares, atualizados em 06.07.2021 às 12:00 horas



183.700.343 Confirmados  
3.981.756 óbitos  
Fonte:  
<https://www.who.int/emergencies/diseases/novel-coronavirus-2019>



**Brasil**  
18.792.511 Confirmados  
525.112 óbitos  
Fonte:  
<https://covid.saude.gov.br/>



**Goiás**  
686.713 Confirmados  
19.485 óbitos  
Fonte:  
<https://indicadores.saude.gov.br/pentaho/api/repos/:coronavirus:paineis:panel.wcd/generatedContent>

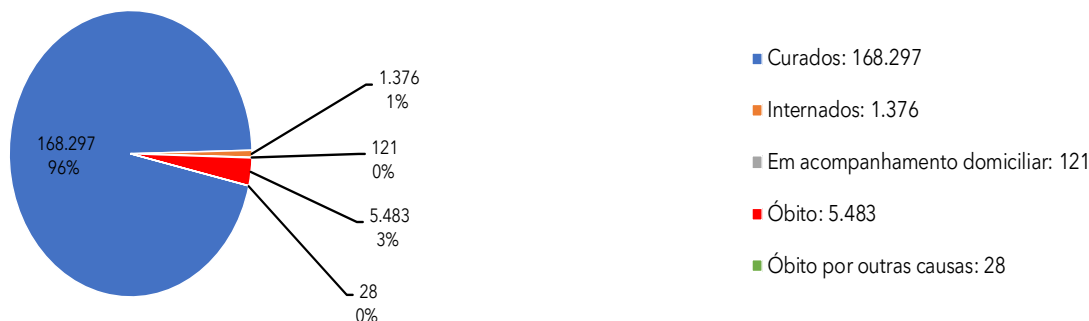


Goiânia

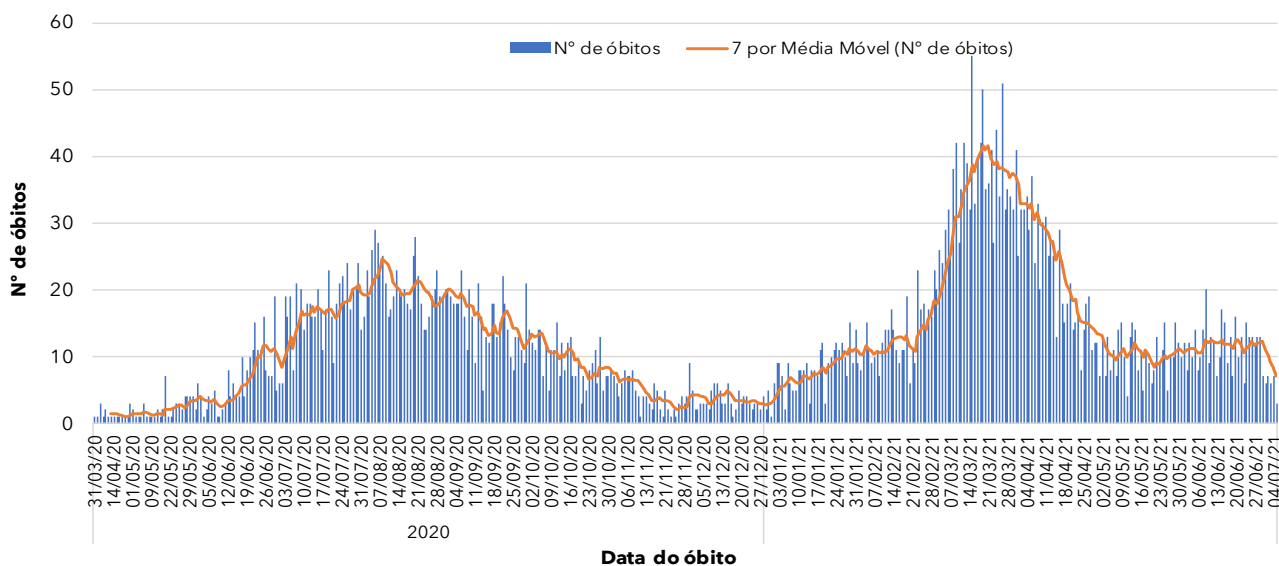
**175.305 casos confirmados (489 casos novos)**  
**5.483 óbitos confirmados (19 óbitos novos)**  
inseridos no SIVEP-Gripe)

### CASOS TOTAIS CONFIRMADOS DE INDIVÍDUOS RESIDENTES EM GOIÂNIA

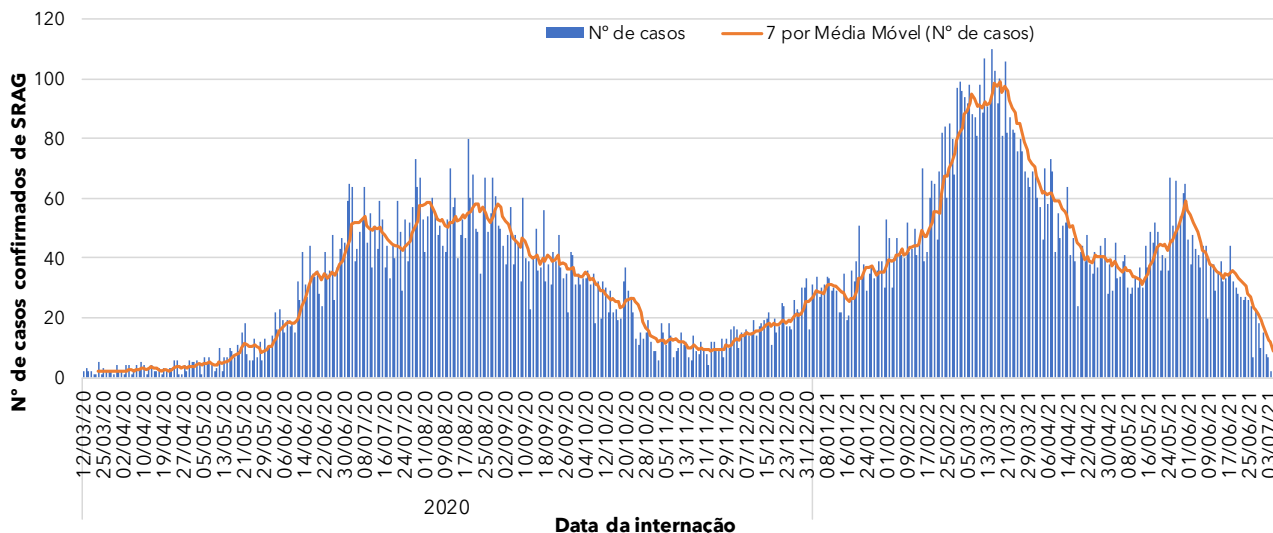
**Figura 1** - Número e percentual de evolução dos casos confirmados na data de hoje



**Figura 2** - Distribuição dos óbitos de residentes em Goiânia, segundo data de ocorrência, 2020 - 2021.



**Figura 3** - Distribuição dos casos confirmados com Síndrome Respiratória Aguda Grave (SRAG) por data de internação, 2020 - 2021.



Fonte dos dados: SIVEP-Gripe; E-SUS VE e CIEVS-Goiânia/GEDAT/DVE/SVS

**POR FAVOR,  
FIQUE EM CASA.**



## INFORME EPIDEMIOLÓGICO - COVID-19

Página 2

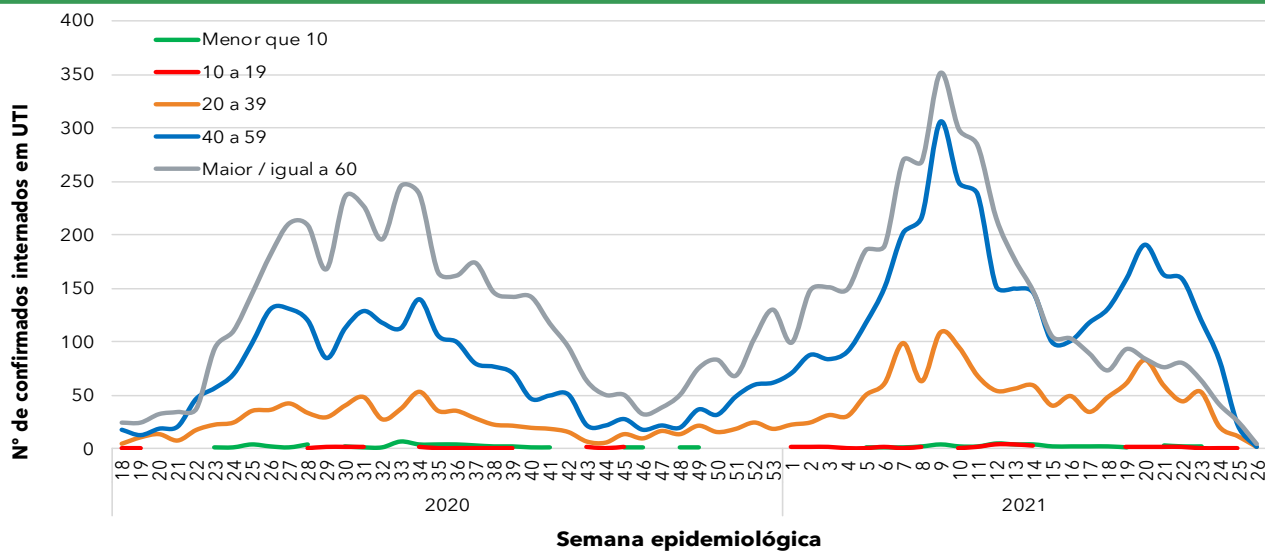
EDIÇÃO n° 460 - Dados preliminares, atualizados em 06.07.2021 às 12:00 horas

**Quadro 1** - Óbitos confirmados segundo características sociodemográficas, sinais e sintomas, fatores de risco e tempo de internação na UTI (2020 - 2021).

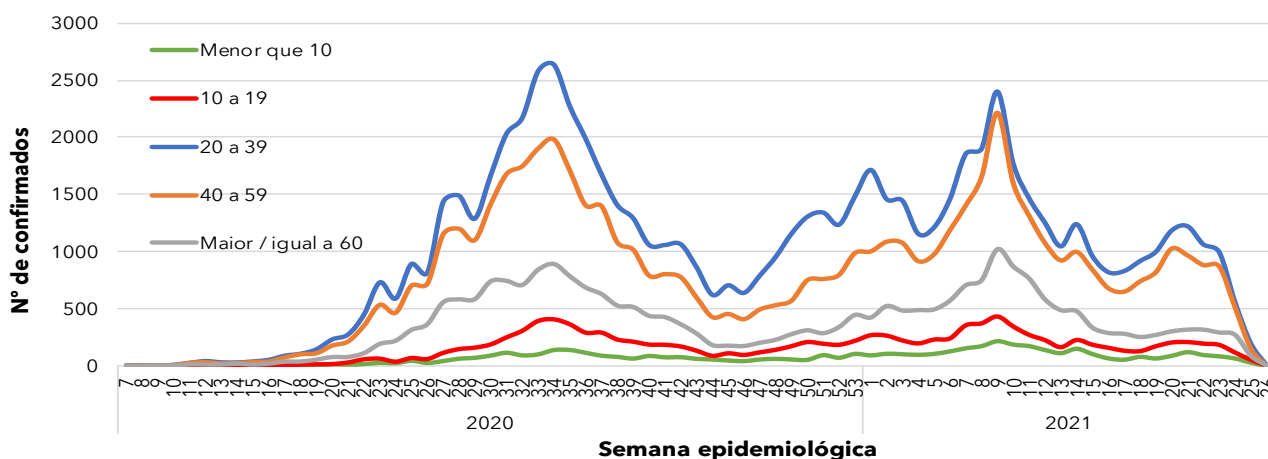
Características	Óbitos (n= 5.483)	
	n	%
Sexo	Masculino	3125 (57%)
	Feminino	2358 (43%)
Idade	≥ 60 anos	3791 (69%)
	40 - 59 anos	1369 (25%)
	20 - 39 anos	305 (6%)
	10 - 19 anos	11 (0%)
	0 - 09 anos	7 (0%)
Sinais e sintomas	Dispneia	4677 (85%)
	Tosse	3581 (65%)
	Febre	2998 (55%)
Fatores de risco	Diabetes	1298 (24%)
	Cardiopatias	1633 (30%)
	Doença Renal	290 (5%)
	Pneumopatia	277 (5%)
	Gestação	18 (0%)
	Puerpério	6 (0%)
	Obesidade	485 (9%)
	Hipertensão	1046 (19%)
Tempo de internação na UTI	Internação em UTI*	3909 (71%)
	< 5 dias	964 (25%)
	5 a 10 dias	1243 (32%)
	>10 dias	1702 (44%)
Profissional da Saúde	Sim	32 (1%)
	Não	5451 (99%)

\* Dentre os óbitos, 917 não foram internados em UTI e 657 estão em investigação.

**Figura 4** - Distribuição do número de casos internados em residentes em Goiânia, segundo faixa etária por semana epidemiológica, 2020 - 2021.



**Figura 5** - Distribuição dos casos confirmados em residentes em Goiânia, segundo faixa etária por semana epidemiológica, 2020 - 2021.



Fonte dos dados: SIVEP-Gripe; E-SUS VE e CIEVS-Goiânia/GEDAT/DVE/SVS

POR FAVOR, FIQUE EM CASA.

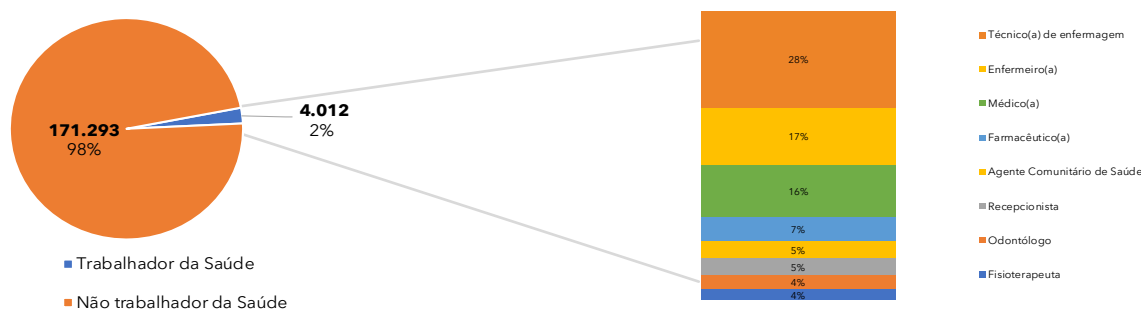


## INFORME EPIDEMIOLÓGICO - COVID-19

Página 3

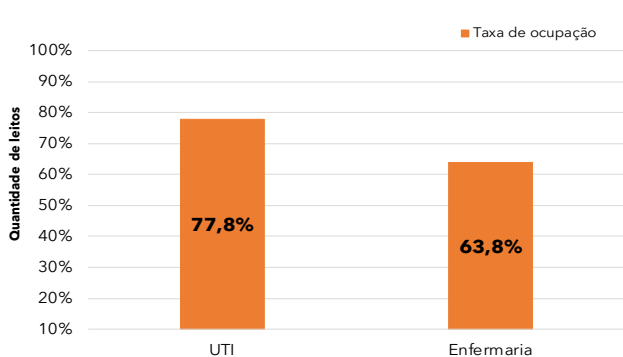
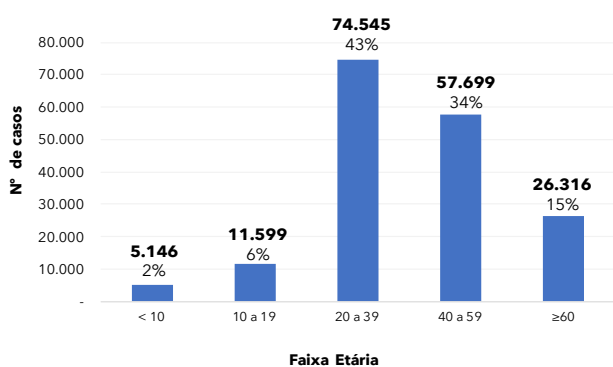
EDIÇÃO nº 460 - Dados preliminares, atualizados em 06.07.2021 às 12:00 horas

**Figura 6** - Número e percentual de casos em profissionais da área da saúde de acordo com a categoria

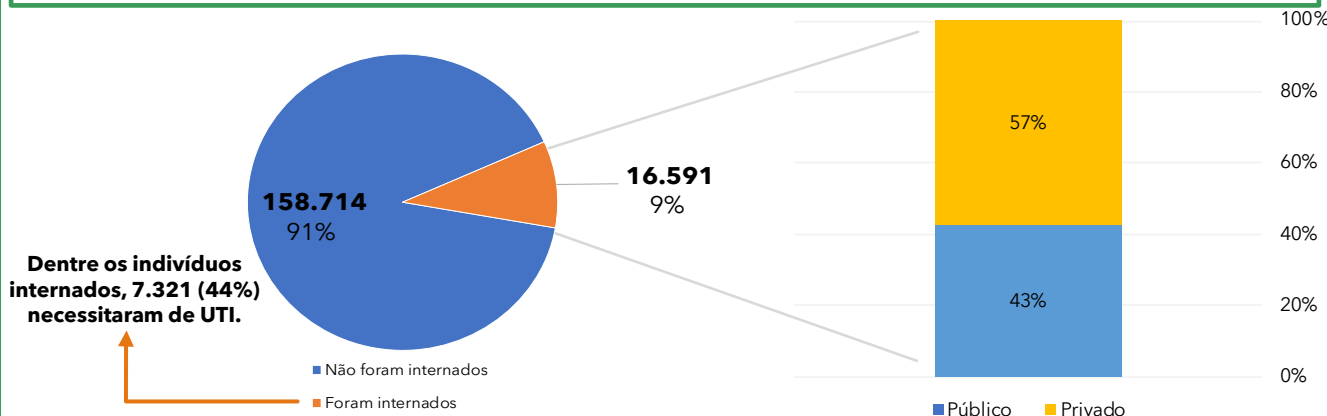


**Figura 7** - Número e percentual de casos segundo faixa etária.

**Figura 8** - Número e taxa de ocupação de leitos COVID (UTI e Enfermaria) na rede SUS municipal.



**Figura 9** - Número e percentual de internação hospitalar e tipo de hospital do total dos casos.



**Figura 10** - Distribuição espacial dos casos por bairros e distritos sanitários no município de Goiânia, dos últimos 30 dias\*

Bairro	Nº Casos confirmados	%
Setor Bueno	218	5%
Jardim América	148	3%
Setor Central	142	3%
Setor Pedro Ludovico	108	2%
Parque Amazônia	98	2%
Setor Oeste	97	2%
Jd. Guanabara	85	2%
Setor Leste Universitário	77	2%
Jd. Novo Mundo	74	2%
Jd. Goiás	69	2%
Jd. Balneário Meia Ponte	59	1%
Cidade Jardim	54	1%
Conjunto Vera Cruz	53	1%
Setor Sudoeste	48	1%
Setor Leste Vila Nova	47	1%
Setor Jaó	46	1%
Setor Urias Magalhães	46	1%
Goiânia 2	43	1%
Setor Campinas	43	1%
Res. Eldorado	40	1%

Bairro	Nº Casos confirmados	%
Setor Sul	40	1%
Setor Negrão de Lima	37	1%
Setor Noroeste	37	1%
Setor Bela Vista	34	1%
Jd. Europa	32	1%
Parque Atheneu	31	1%
Setor Morada do Sol	31	1%
Jd. Atlântico	30	1%
Setor Aeroporto	30	1%
Setor Marista	30	1%
Setor Novo Horizonte	30	1%
Jd. Curitiba	29	1%
Setor Coimbra	29	1%
Setor Estrela Dalva	28	1%
Setor Parque Tremendão	27	1%
Res. Recanto do Bosque	26	1%
Santa Geneveva	26	1%
Faicalville	25	1%
Outros	2184	50%
Total bairros: 434	4331	

\* Análise realizada pela equipe LAPIG/UGF, de confirmados dos dias 07/05/2021 a 07/06/2021.

Fonte dos dados: SIVEP-Gripe; E-SUS VE e CIEVS-Goiânia/GEDAT/DVE/SVS

