





INFORME EPIDEMIOLÓGICO - COVID-19

Página 1

EDIÇÃO n° 481 - Dados preliminares, atualizados em 27.07.2021 às 12:00 horas

 <p>194.080.019 Confirmados 4.162.304 óbitos Fonte: https://www.who.int/emergencies/diseases/novel-coronavirus-2019</p>	 <p>Brasil 19.707.662 Confirmados 550.502 óbitos Fonte: https://covid.saude.gov.br/</p>	 <p>Goiás 729.030 Confirmados 20.556 óbitos Fonte: https://indicadores.saude.gov.br/pentaho/api/repos/:coronavirus:paineis:panel.wcd/generatedContent</p>	 <p>Goiânia 183.120 casos confirmados (271 casos novos) 5.773 óbitos confirmados (28 óbitos novos) inseridos no SIVEP-Gripe)</p>
--	---	--	---

CASOS TOTAIS CONFIRMADOS DE INDIVÍDUOS RESIDENTES EM GOIÂNIA

Figura 1 - Número e percentual de evolução dos casos confirmados na data de hoje

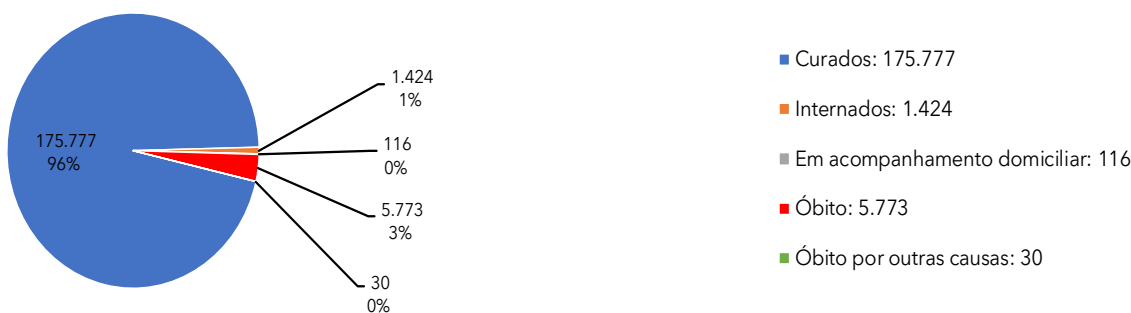


Figura 2 - Distribuição dos óbitos de residentes em Goiânia, segundo data de ocorrência, 2020 - 2021.

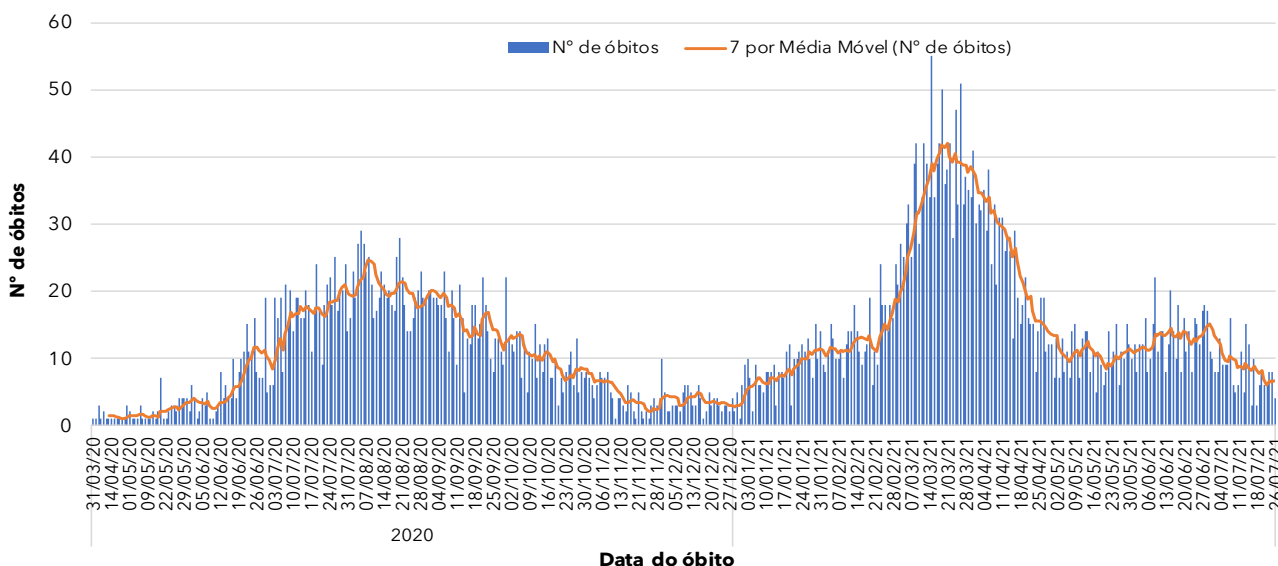
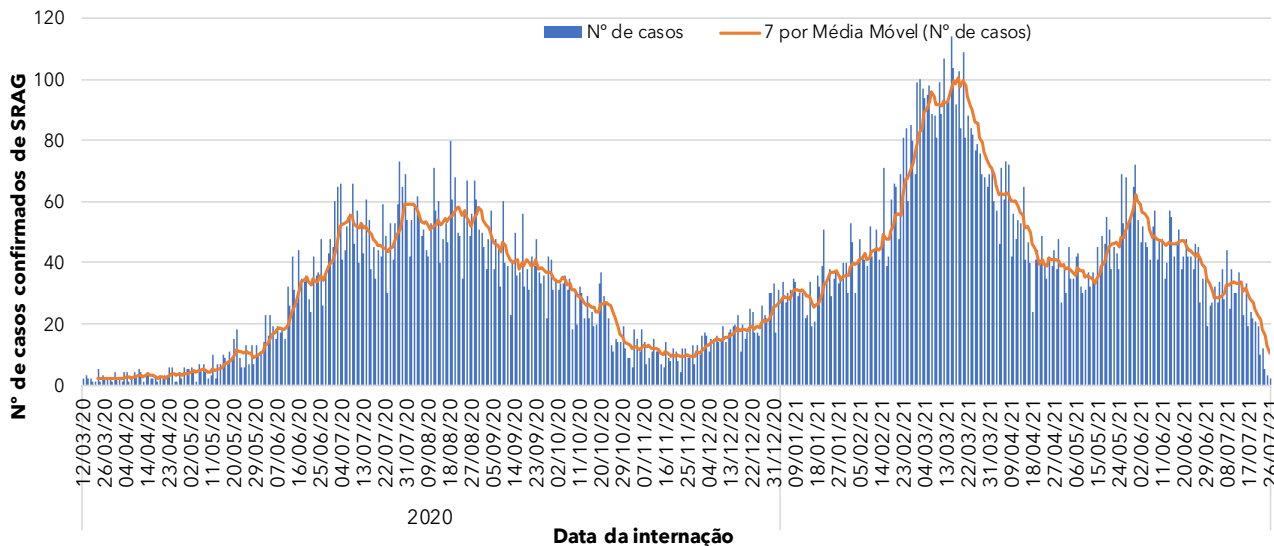


Figura 3 - Distribuição dos casos confirmados com Síndrome Respiratória Aguda Grave (SRAG) por data de internação, 2020 - 2021.



Fonte dos dados: SIVEP-Gripe; E-SUS VE e CIEVS-Goiânia/GEDAT/DVE/SVS

**POR FAVOR,
FIQUE EM CASA.**



INFORME EPIDEMIOLÓGICO - COVID-19

Página 2

EDIÇÃO n° 481 - Dados preliminares, atualizados em 27.07.2021 às 12:00 horas

Quadro 1 - Óbitos confirmados segundo características sociodemográficas, sinais e sintomas, fatores de risco e tempo de internação na UTI (2020 - 2021).

Características	Óbitos (n= 5.773)	
	n	%
Sexo	Masculino	3303 57%
	Feminino	2470 43%
Idade	≥ 60 anos	3949 68%
	40 - 59 anos	1476 26%
	20 - 39 anos	330 6%
	10 - 19 anos	11 0%
	0 - 09 anos	7 0%
Sinais e sintomas	Dispneia	4925 85%
	Tosse	3783 66%
	Febre	3168 55%
Fatores de risco	Diabetes	1358 24%
	Cardiopatia	1708 30%
	Doença Renal	309 5%
	Pneumopatia	285 5%
	Gestação	21 0%
	Puerpério	8 0%
	Obesidade	505 9%
	Hipertensão	1099 19%
Tempo de internação na UTI	Internação em UTI*	4131 72%
	< 5 dias	1011 24%
	5 a 10 dias	1321 32%
	>10 dias	1799 44%
Profissional da Saúde	Sim	32 1%
	Não	5741 99%

* Dentre os óbitos, 950 não foram internados em UTI e 692 estão em investigação.

Figura 4 - Distribuição do número de casos internados em residentes em Goiânia, segundo faixa etária por semana epidemiológica, 2020 - 2021.

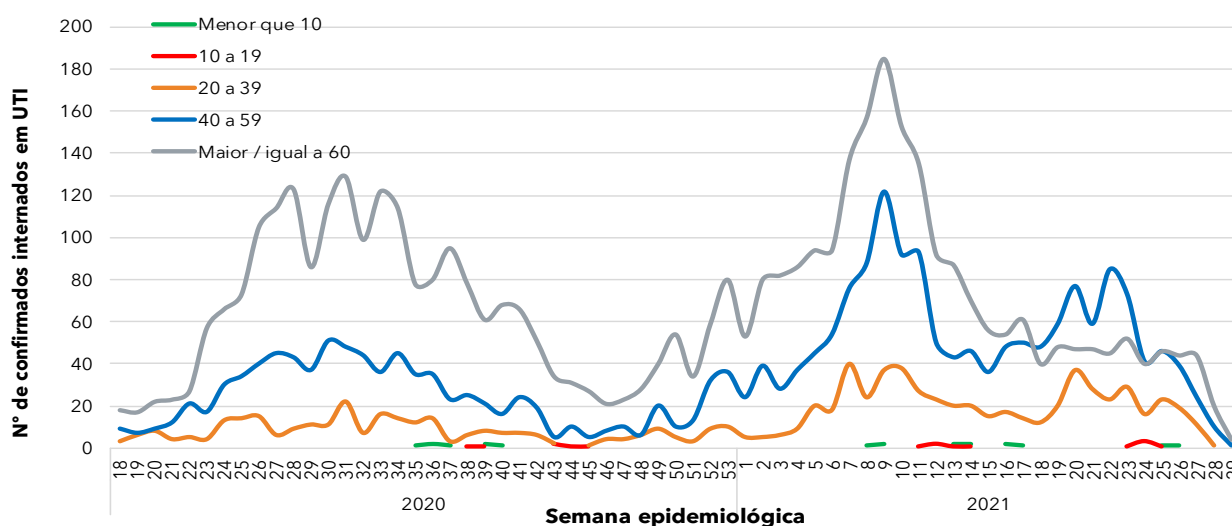
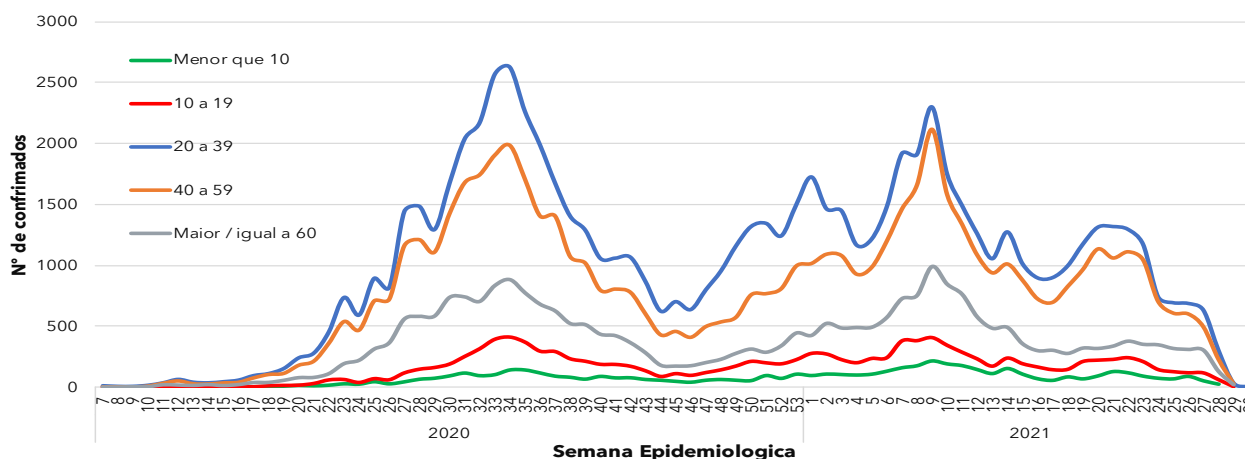


Figura 5 - Distribuição dos casos confirmados em residentes em Goiânia, segundo faixa etária por semana epidemiológica, 2020 - 2021.



Fonte dos dados: SIVEP-Gripe; E-SUS VE e CIEVS-Goiânia/GEDAT/DVE/SVS

POR FAVOR,
FIQUE EM CASA.



INFORME EPIDEMIOLÓGICO - COVID-19

Página 3

EDIÇÃO n° 481 - Dados preliminares, atualizados em 27.07.2021 às 12:00 horas

Figura 6 - Número e percentual de casos em profissionais da área da saúde de acordo com a categoria

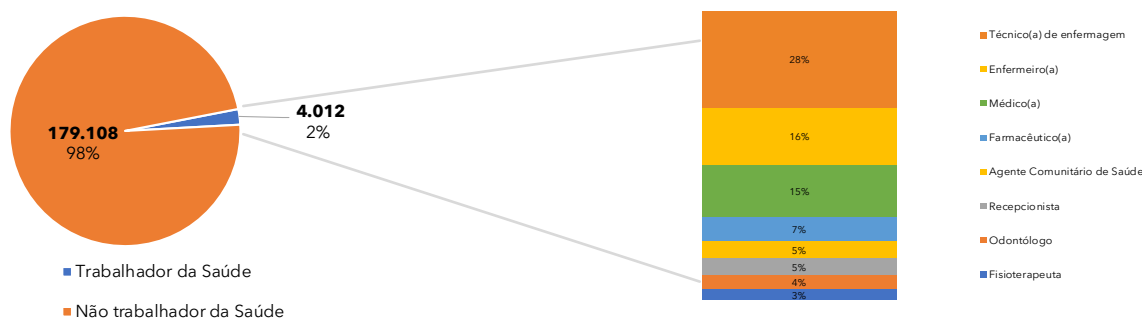


Figura 7 - Número e percentual de casos segundo faixa etária.

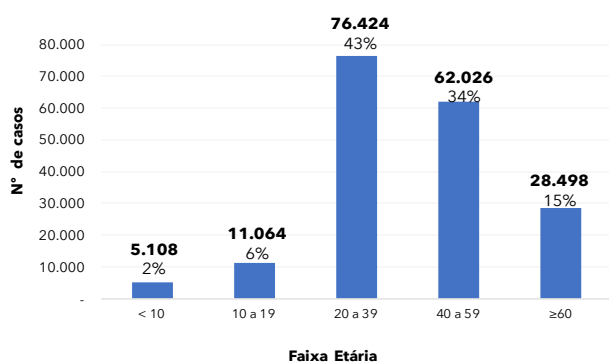


Figura 8 - Número e taxa de ocupação de leitos COVID (UTI e Enfermaria) na rede SUS municipal.

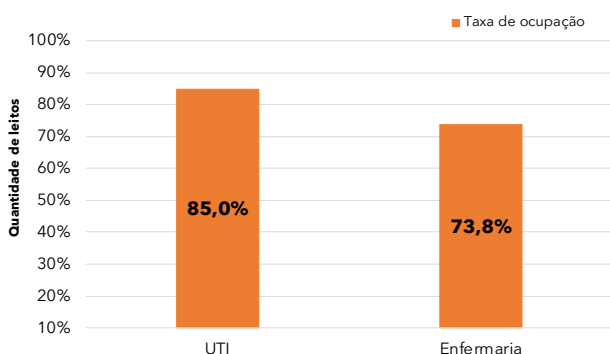


Figura 9 - Número e percentual de internação hospitalar e tipo de hospital do total dos casos.

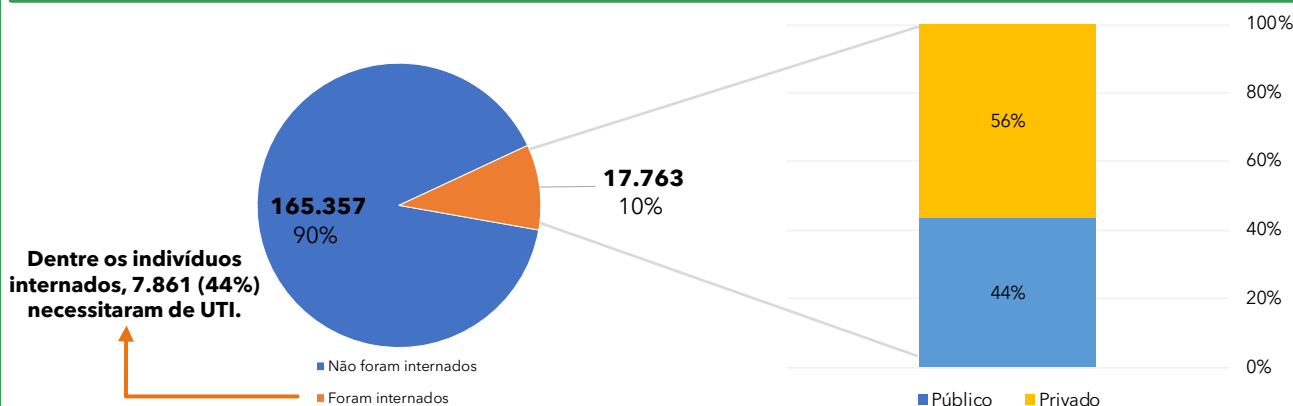


Figura 10 - Distribuição espacial dos casos por bairros e distritos sanitários no município de Goiânia, dos últimos 30 dias*

Bairro	Nº Casos confirmados	%
Setor Bueno	244	6%
Jardim América	140	3%
Setor Central	132	3%
Setor Oeste	116	3%
Setor Pedro Ludovico	109	3%
Parque Amazônia	92	2%
Jd. Novo Mundo	88	2%
Jd. Goiás	71	2%
Jd. Guanabara	65	2%
Jd. Balneário Meia Ponte	59	1%
Setor Leste Universitário	55	1%
Conjunto Vera Cruz	52	1%
Setor Negrão de Lima	52	1%
Cidade Jardim	50	1%
Goiânia 2	46	1%
Setor Marista	45	1%
Setor Campinas	43	1%
Setor Leste Vila Nova	43	1%
Jd. Atlântico	41	1%
Parque Atheneu	41	1%
Setor Aeroporto	40	1%
Res. Eldorado	39	1%
Setor Coimbra	38	1%
Setor Novo Horizonte	37	1%
Jd. Europa	36	1%
Setor Sudoeste	35	1%
Alto da Glória	34	1%
Res. Recanto do Bosque	34	1%
Setor Bela Vista	34	1%
Setor Sul	34	1%
Faicalville	31	1%
Jd. Curitiba	31	1%
Vila Alpes	31	1%
Jd. Nova Esperança	30	1%
Parque Industrial João Braz	27	1%
Setor Estrela Dalva	27	1%
Setor Jaó	27	1%
Vila Redenção	27	1%
Outros	1861	46%
Total bairros: 416	4037	

* Análise realizada pela equipe LAPIG/UFG, de confirmados dos dias 14/06/2021 a 14/07/2021.

Fonte dos dados: SIVEP-Gripe; E-SUS VE e CIEVS-Goiânia/GEDAT/DVE/SVS

